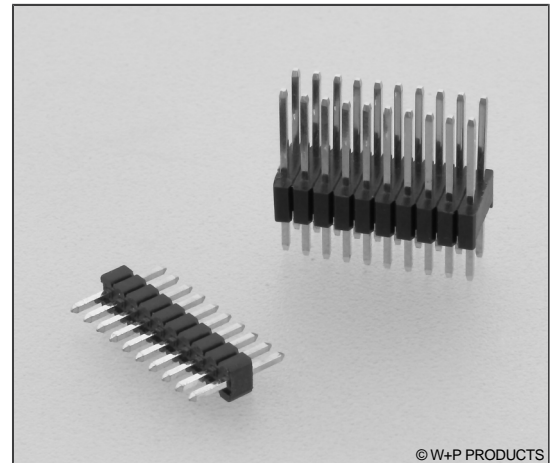


702 / 703

Stiftleisten RM 1,27x2,54mm, gerade, 1-/2-reihig
Pin Headers, 1.27x2.54mm Pitch, Straight, Single/Double Row

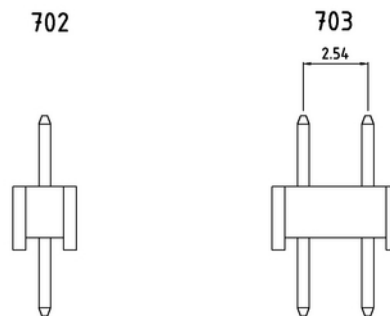
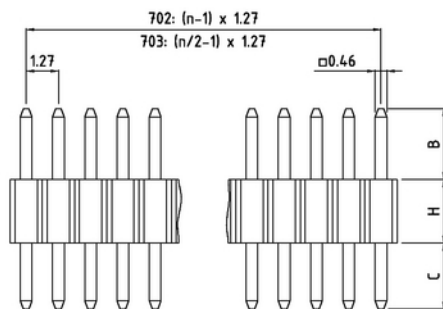
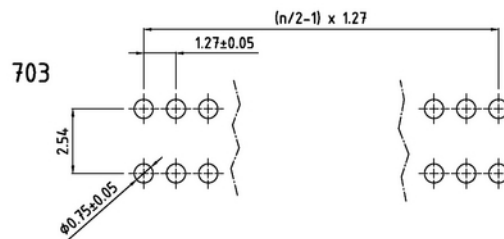
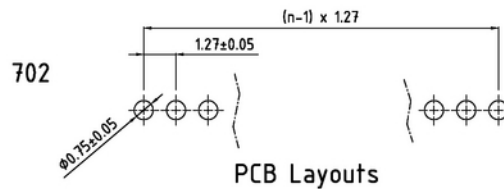
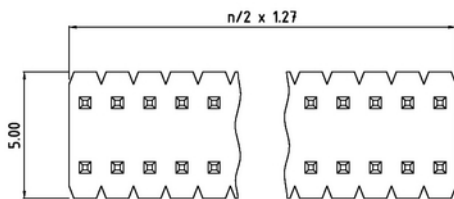
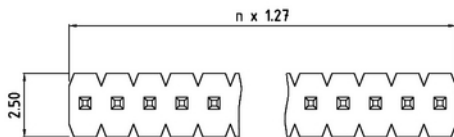
Technische Daten / Technical Data

Isolierkörper <i>Insulator</i>	Thermoplastischer Kunststoff, nach UL94 V-0 <i>Thermoplastic, rated UL94 V-0</i>
Kontaktmaterial <i>Contact Material</i>	Vierkantstift 0,46mm, Kupferlegierung <i>0.46mm square pin, copper alloy</i>
Kontaktfläche <i>Contact Surface</i>	Lt. Oberflächenoptionen, über Ni (1,3 ... 2,5µm) <i>Acc. to options (see below), over Ni (1.3 ... 2.5µm)</i>
Lötbarkeit <i>Solderability</i>	IEC 60512-12A <i>IEC 60512-12A</i>
Durchgangswiderstand <i>Contact Resistance</i>	< 20mΩ <i>< 20mΩ</i>
Isolationswiderstand <i>Insulation Resistance</i>	> 500MΩ <i>> 500MΩ</i>
Spannungsfestigkeit <i>Test Voltage</i>	500V _{AC} <i>500V_{AC}</i>
Nennspannung <i>Voltage Rating</i>	250V _{AC} <i>250V_{AC}</i>
Nennstrom <i>Current Rating</i>	1A <i>1A</i>
Temperaturbereich <i>Temperature Range</i>	-40°C ... +105°C <i>-40°C ... +105°C</i>
Verarbeitung <i>Processing</i>	Wellen- oder Reflow-Lötverfahren <i>Wave or reflow soldering</i>



© W+P PRODUCTS

Passende Buchsenleisten:
Compatible Female Headers:
709 710



Series*

703

702 Einreihig
Single row
703 Zweireihig
Double row

Contacts*

026

002-050 Einreihig
Single row
004-100 Zweireihig
Double row

Dimensions*

60

Einreihig
Single row:
10 B=2,80 C=2,60 H=1,70mm
20 B=6,00 C=3,00 H=1,70mm
30 B=2,80 C=2,60 H=2,54mm
40 B=6,00 C=3,00 H=2,54mm
Zweireihig
Double row:
50 B=2,80 C=2,60 H=2,54mm
60 B=6,00 C=3,00 H=2,54mm

Plating*

50

00 Vergoldet
Gold plated
50 Verzinkt
Tin plated
60 Sel. Au/Sn
Duplex plating

* Dies ist ein **Bestellbeispiel** -
bitte durch Ihre Spezifikationen ersetzen.
* This is an **order example** -
please replace by your specifications.

TEL +49 5223 98507-0
FAX +49 5223 98507-50

W+P PRODUCTS

E-MAIL sales@wppro.com
WEBSITE www.wppro.com

Informationen zum Wellen-Lötverfahren Wave Soldering Information

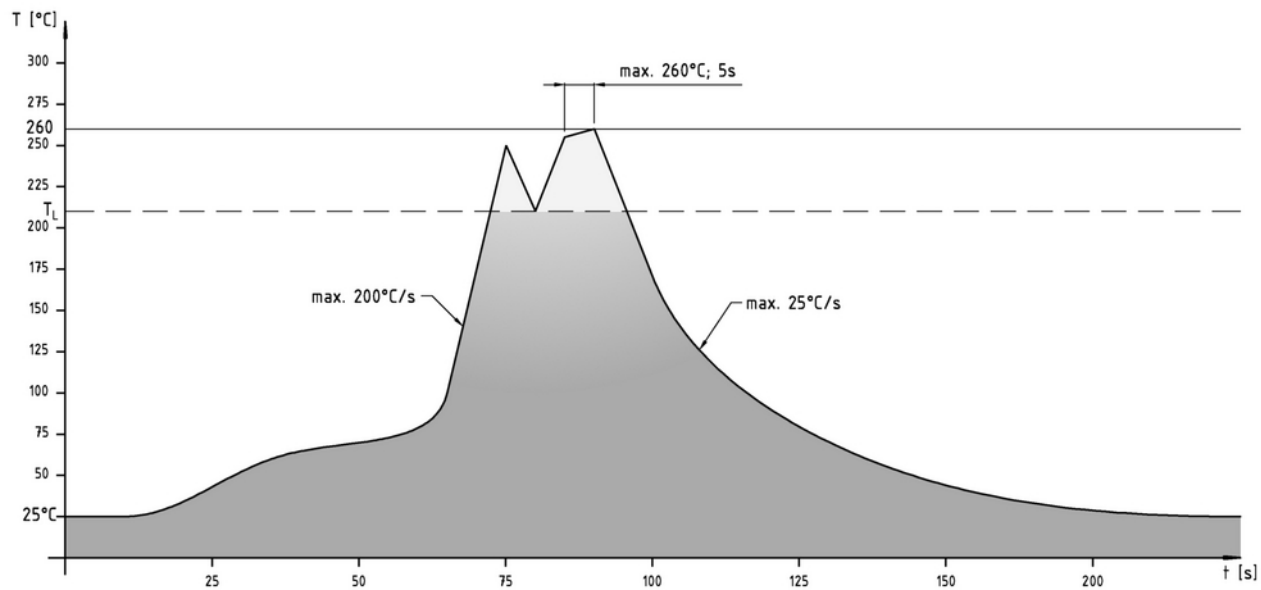
Empfehlungen für das Wellenlötverfahren

Recommendations for Wave Soldering

Die Bauteile sollten bei einer Lötbadtemperatur von 260°C in max. 5 Sekunden verlötet werden.
Items should be soldered at a solder temperature of 260°C in 5 seconds max.

Empfohlenes Wellenlötprofil:

Recommended wave soldering profile:



Informationen zum Reflow-Lötverfahren Reflow Soldering Information

Reflow-Löttempfehlung Reflow Soldering Recommendation

Die Bauteile sollten gemäß folgendem Temperatur-Profil in Anlehnung an die IPC/JEDEC J-STD-020C für bleifreies Löten im Reflow-Verfahren verarbeitet werden (Maximalwerte).

Profileigenschaft	Kennwert
Temperatur Minimum T_{Smin}	150°C
Temperatur Maximum T_{Smax}	200°C
Dauer $T_{Smin} - T_{Smax}$	60-180s
Temperatur Lötbereich T_L	217°C
Verweildauer oberhalb T_L	60-180s
Ramp-Up Rate $T_{Smax} - T_P$	max. 3°C / s
Höchsttemperatur T_P	260°C ±5
Dauer Höchsttemperatur	20-40s
Ramp-Down Rate $T_{Pmax} - T_{Smin}$	6°C / s
Dauer 25°C - Höchsttemperatur T_P	Max. 8 min

Items should be soldered according to IPC/JEDEC J-STD-020C temperature profile for leadfree reflow soldering (maximum values).

Profile Feature	Key Values
Minimum Temperature T_{Smin}	150°C
Maximum Temperatur T_{Smax}	200°C
Duration $T_{Smin} - T_{Smax}$	60-180s
Soldering Range Temperature T_L	217°C
Duration above T_L	60-180s
Ramp-Up Rate $T_{Smax} - T_P$	max. 3°C / s
Peak Temperature T_P	260°C ±5
Duration Peak Temperature	20-40s
Ramp-Down Rate $T_{Pmax} - T_{Smin}$	6°C / s
Duration 25°C - Peak Temp. T_P	Max. 8min

