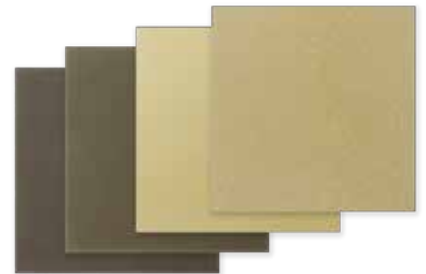


PRECISION ACCRETECH BLADE
DRESSING PLATE
ドレッシングプレート

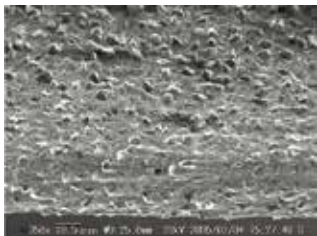


品質の安定とブレードの
切れ味を保つドレッシングプレート。
最適な条件下でのドレスにより、
ブレードの目詰りを解消します。

- ツルイーイング、ドレッシング用レジ系砥石
- ブレード仕様に対応しラインナップ
- 製品加工前に使用することにより良好な性能、品位が得られます
- 使用条件は弊社よりご提案いたします

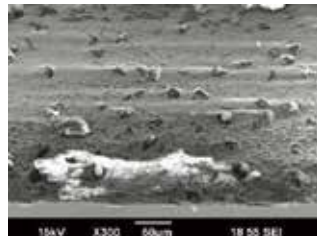


■加工例 ドレッシングプレート

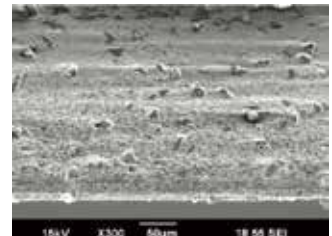


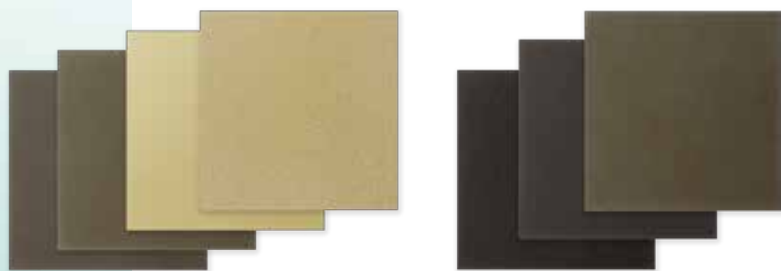
■ 初期ドレス条件
n = 30,000 1/min
f = 50 mm/sec
 $\Delta s = 0.5$ mm
N = 50本

初期ドレス終了後のブレード表面
(ニッケルブレード #800)



■最適な条件下での中間ドレスにより、ブレードの目詰りを解消します。





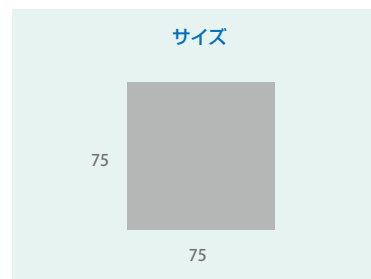
■仕様と表示方法

A2 - **1**
タイプ 厚さ

■規格

タイプ (um)	砥粒	厚さと表示			適用砥粒		
		1mm	2mm	3mm	電鍍ブレード	メタルブレード	レジンブレード
A2	WA200	A2-1	A2-2		325`400		200`230
A4	WA400	A4-1	A4-2	A4-3	400`600	325	270`325
C6	GC600	C6-1	C6-2		500`700	400`800	400`500
C8	GC800	C8-1	C8-2		700`1000	600`1000	600`700
C10	GC1000	C10-1			800`1000	800`1300	800`1000
C20	GC2000	C20-1			1200`1300	1000`2000	
C40	GC4000	C40-1			2000`	2000`	

※ドレス条件については個別対応いたします。



■ご注文に際して

ご注文にあたっては、当社カタログを参考に下記の項目について出来るだけ詳しくお知らせ下さい。

- 1) 形状、寸法 / 具体的ブレード形状とご要求精度等
- 2) 仕様 / ご希望の弊社仕様、現在ご使用中の製品の使用等
- 3) 切断ワーク・切断条件 / 使用機器、回転数、送り速度、クーラント流量等

■ご使用に際して

安全に使用していただくために、またブレードの性能を十分に引き出すために、ご使用前に製品に添付されている取り扱い説明書及び検査票の記載事項、加工機取り扱い説明書を良くお読みの上ご使用下さい。

※本カタログは予告なく変更することがあります。

※本カタログは製品性能を保証するものではありません。



株式会社東京精密