



ガイザックス

XYZAX SVF NEX

貿易管理令：非該当機

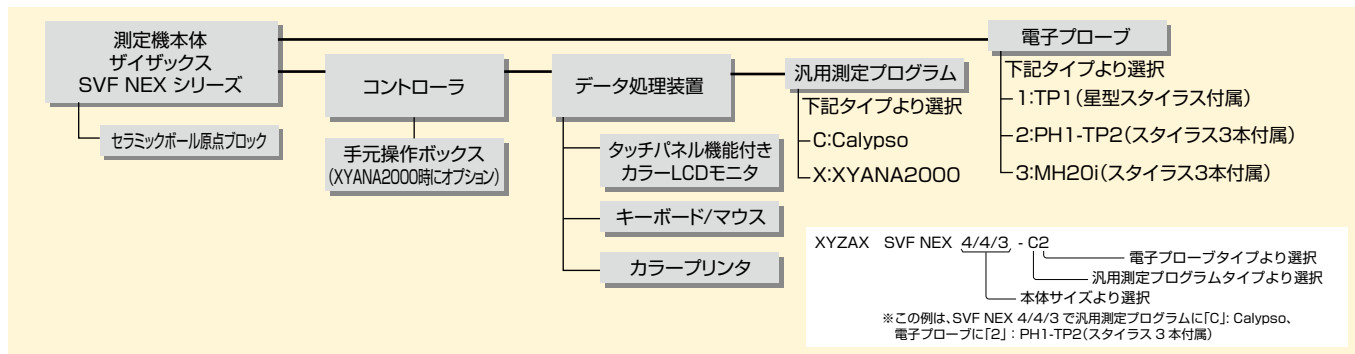
ロングセラー機である
RVFシリーズのデザインを一新。
新しく生まれ変わったエントリーモデルの、
マニュアル三次元座標測定機



ガイザックス SVF NEX 6/5/3-X3
※PCラックはオプションです。



基本システム構成



AI 機能 (Artificial Intelligence: 人工知能)

測定した幾何形状を自動的に判別するため測定ごとに形状要素を指定する必要がなく、効率が大幅にアップします。

自動判別する幾何形状要素は、直線、円、平面、楕円、球、円筒、円錐等があります。

また、座標系設定は、座標系 AI 機能及び座標系アシスト機能により、連続して測定するだけで簡単に設定が進められます。

- 座標系アシスト機能は、20通りの設定の手順が予め登録されており、メッセージの指示通りに作業することで測定が行えます。
- 座標系 AI 機能は、測定要素と座標系設定状況に応じて自動的に設定していきます。

測定例	従来	AI
穴と穴の 中点の測定		
穴と軸の座標差		
円錐軸と円筒軸の 交点、交角の測定		

長時間測定でも疲れにくい軽量設計

XガイドとZ軸には、真直度を高精度に仕上げ、時効処理と表面硬化処理を施したアルミ合金を採用しました。可動部の質量が軽いため測定時の慣性が小さく、長時間の操作でも疲れません。

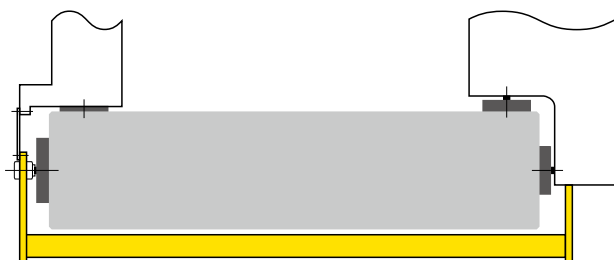


ブレーキング機能 (オプション)

芯出し顕微鏡による手動操作が楽になります。エアベアリングの慣性の影響をおさえることにより、わずかな位置出しが可能です。

高剛性のテーブル両側面ガイド方式

Y軸は測定精度のベースとなるため、安定したガイド方式が要求されます。測定機本体はテーブル側面を精密加工仕上げし、バネ機構を用いたテーブル両側面ガイド方式を採用しました。高剛性で安定した測定精度が長時間維持できます。



ツマミ操作によるスムーズな微動送り

X・Y・Z軸の調節ツマミは操作しやすい位置に配置しています。

0.5 mm/1回転のスムーズな微動送りは顕微鏡やITVカメラによる測定で特に威力を発揮します。



Z軸にターミネートスイッチを標準装備

測定・ターミネート・中間点の操作スイッチを自由に選択でき、手元操作が可能です。Z軸から手を離さずに測定を続けることが可能です。



タッチパネル機能付きカラー LCD モニタを標準装備 (XYANA2000)



すべての機能を LCD モニタのカラーアイコンで表示しており、初心者でも簡単に操作が可能です。移動載せ台 (オプション) を使用すれば、測定ポジションに簡単に移動が可能です。

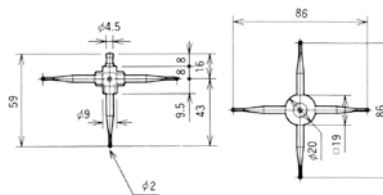
電子プローブ (セット構成品)



TP1

星形スタイラス

スタイラス番号 68070



PH1-TP2

ボールスタイラスセット

形状			
名称	PS23R	PS2R	PS17R
図番	64039	64040	64042



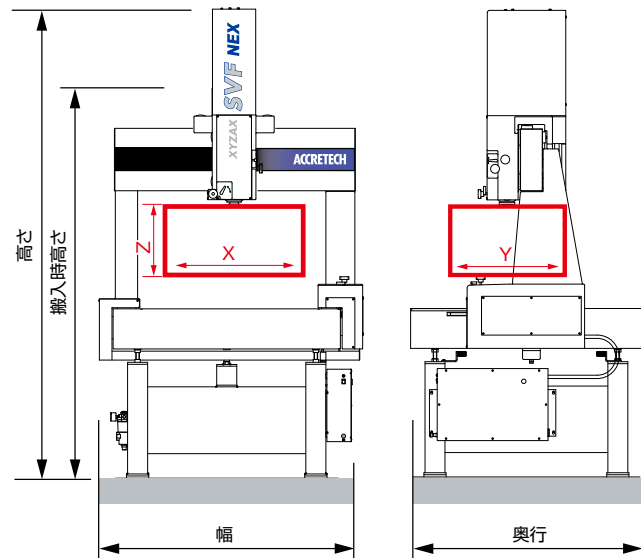
MH20i

仕様

型式		XYZAX SVF NEX		
		4/4/3	6/5/3	8/6/6
測定範囲 (mm)	X軸 (mm)	400	600	800
	Y軸 (mm)	350	500	600
	Z軸 (mm)	300		600
最小表示量 (μm)		0.01		
測長スケール		リニアスケールシステム		
測定精度	最大許容指示誤差 MPE _L Lは任意の2点間の距離 (mm)	3.0+4.0 L/1000	4.0+5.0 L/1000	5.4+5.5 L/1000
テーブル	材質	はんれい岩		
	使用範囲 (mm)	600 × 895	800 × 1045	1000 × 1250
	床からの高さ (mm)	760		
	平面度	JIS 1級		
測定物	被測定物取付ねじ	M10 ねじ穴		
	最大高さ (mm)	450	450	750
	最大積載質量 (kg)	300	400	600
各軸の案内方式		高剛性エアベアリング		
プローブバランス範囲		0 ~ 1 kg までの 200 g ごと可変		
空気源	供給圧力 / 使用圧力 (MPa)	0.3 ~ 0.69/0.27		0.4 ~ 0.69 / 0.39
	空気消費量 (NL/min)	40 (大気圧換算)		
電源	電圧 (V%), 消費電力 (VA)	AC100 ± 10 (アース接地を要す)、500		

● Y軸測定範囲 1,000 mm の SVF NEX 8/10/6 を始めとする大型サイズの対応も可能です。詳しくはお問い合わせください。

外観図



芯出し顕微鏡

プローブ番号	仕様	
7291	7291	7296
7296	7291	7296

仕様	7291	7296
総合倍率	20 ×	40 ×
対物レンズ	2 ×	4 ×
接眼レンズ	10 ×	10 ×
実視野	φ 8 mm	φ 4 mm
作動距離	67 mm	41 mm
視野像	正立像	正立像

基準 A に対する
十字線中心の芯違い 0.01 mm 以内
付属品 ・格納箱
・トランス
・端面位置決め用ゲージ
本体質量 約 850 g

注) 標準テンプレートの他に特別仕様として、破線仕様、45°分割線付等もあります。

ITVカメラシステム

プローブ番号	仕様	
40481	白黒システム	40568
40568	カラーシステム	

仕様	ITV白黒CCDカメラシステム	ITVカラーCCDカメラシステム
総合倍率	約 40 倍 (約 75 倍)	約 80 倍 (約 110 倍)
作動距離	55 mm (29 mm)	
視野像	正立像	
カメラ	高解像度白黒 CCD カメラ	高解像度カラー CCD カメラ
電子ライン	垂直 2 本、水平 2 本	
モニタ	9 型白黒モニタ	10 型カラーモニタ
照明装置	光リングファイバ照明装置 50 W (可変)	光リングファイバ照明装置 100 W (可変)
消費電力	78 W	160 W

注) () は、芯出し顕微鏡 7296 を使用した場合です。

* 供給メーカー都合により仕様・外観が変更される場合があります。

寸法表

型式		XYZAX SVF NEX			
		4/4/3	6/5/3	8/6/6	8/10/6
本体寸法 (mm)	幅	990	1190	1490	
	奥行	895	1045	1250	1750
	高さ	2105		2705	
本体搬入時高さ (mm)		1780		2080	
本体質量 (kg)		580	770	1200	1700

* 測定機搬入の際は、搬入経路の高さ、特に入口などの開口高さの確認をお願い致します。開口高さは、各測定機の搬入時高さに加えて約 200 mm を加えた高さが必要です。