

PRECISION ACCRETECH BLADE
HUB TYPE BLADES

ハブタイプブレード
FTB/CCBシリーズ



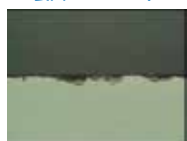
より速く、より長く。このシンプルな要求に
高い次元で応えるハブタイプブレード。
この切断性能は、実際にお使いただければ
必ず実感していただけます。

- 高速切断、チッピング低減を追究
- 独自めっき技術により砥粒が均一分散され、性能が安定
- 豊富なラインナップによりさまざまな要求に対応可能
- ステップカットからフルカットまで組合せにより対応可能



■加工例 ハブタイプブレード(FTB/CCBタイプ)

■ 裏面チッピング(Siウエハ)



標準品

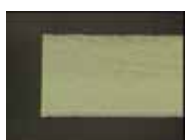


ACCRETECHブレード

■ ソーマーク(Siウエハ)

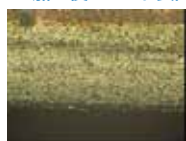


標準品



ACCRETECHブレード

■ 加工後ブレード表面



標準品



ACCRETECHブレード

■ 100m使用後刃先形状

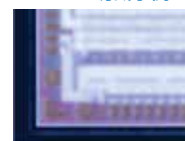


標準品



ACCRETECHブレード

■ LCDD切断事例



ウエハ表面



クロスセクション



■仕様と表示方法

FTB	Q	35	20	64
タイプ	ボンド	砥粒径	カーブ幅	刃先出し量

■粒度による製造可能タイプ

砥粒径 (um)	表示	砥粒径別製造可能範囲		
		R	Q	A
1/3	13		●	
2/4	24	●	●	
3/5	35	●	●	●
4/6	46	●	●	●

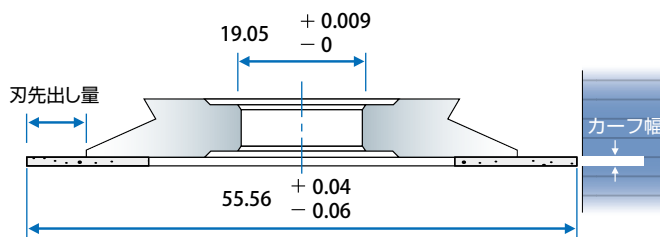
■タイプ

FTB	標準タイプ
CCB	高剛性タイプ

■ボンド

R	硬め
Q	標準
A	硬脆い

■寸法表示方法と企画



		刃先出し量						
		表記	38	51	64	76	89	102
カーブ幅	表記	(mm)	0.380 ~ 0.500	0.510 ~ 0.630	0.640 ~ 0.750	0.760 ~ 0.880	0.890 ~ 1.010	1.020 ~ 1.150
	15	0.015 ~ 0.020	1538					
	20	0.020 ~ 0.025	2038	2051	2064			
	25	0.025 ~ 0.030		2551	2564	2576		
	30	0.030 ~ 0.035		3051	3064	3076	3089	
	35	0.035 ~ 0.040			3564	3576	3589	35102
	40	0.040 ~ 0.050			4064	4076	4089	40102
	50	0.050 ~ 0.060				5076	5089	50102

■ご注文に際して

ご注文にあたっては、当社カタログを参考に下記の項目について出来るだけ詳しくお知らせ下さい。

- 1) 形状、寸法 / 具体的ブレード形状とご要求精度等
- 2) 仕様 / ご希望の弊社仕様、現在ご使用中の製品の使用等
- 3) 切断ワーク・切断条件 / 使用機器、回転数、送り速度、クーラント流量等

■ご使用に際して

安全に使用していただくために、またブレードの性能を十分に引き出すために、ご使用前に製品に添付されている取り扱い説明書及び検査票の記載事項、加工機取り扱い説明書を良くお読みの上ご使用下さい。

※本カタログは予告なく変更することがあります。

※本カタログは製品性能を保証するものではありません。