

SURFCOM CREST Lp

専用カタログを準備しています。

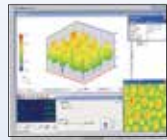
**オートフォーカス方式センサにより、
接触式では測定の難しい微細形状ワークや
傷付きやすいワークを、
接触式と高い相関性で測定**

非接触測定機

接触できないワークや触針が入り込むことのできないワークの測定が可能

ISO 準拠

ISO25178-605 に準拠したオートフォーカス式 表面粗さ輪郭形状測定機



触針式と高いデータ整合性

オートフォーカス式を採用し、ワークの反射率や色の影響を受けにくい触針式測定機と高いデータ整合性を有しています。

新開発スキャンモードで高速測定を実現

測定用途に応じて、インデックスモードとスキャンモードの使い分けが可能。幅広いワークに対応します。

測定位置モニタリング機能

CCDを内蔵し、レーザスポットと測定ポイントをリアルタイムで画面表示

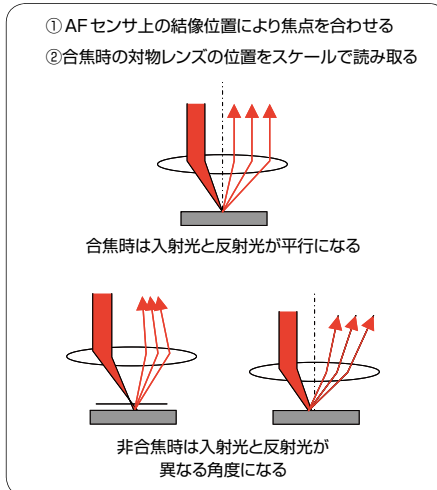
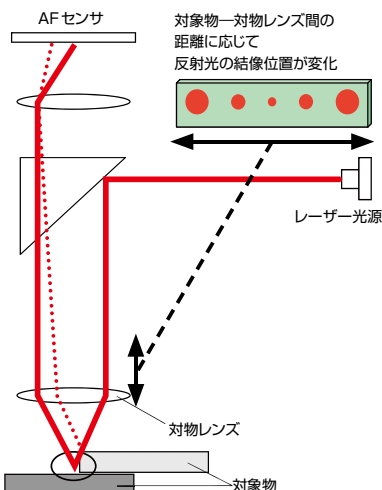
広測定範囲

Z: 10 mm, X: 200 mm の測定範囲を持ち、大型ワークの測定も可能

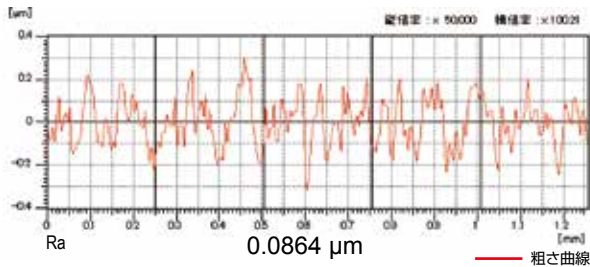
先進のソフトウェアACCTeeを搭載



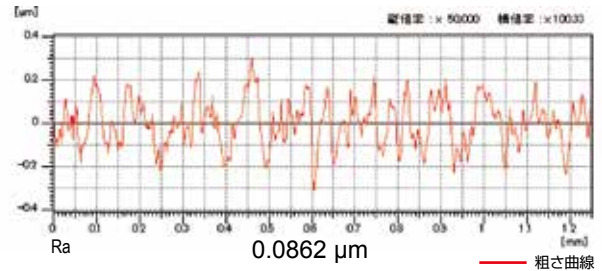
オートフォーカス方式原理



標準片測定例 (Halle SN6349 : Ra = 0.0860 μm)

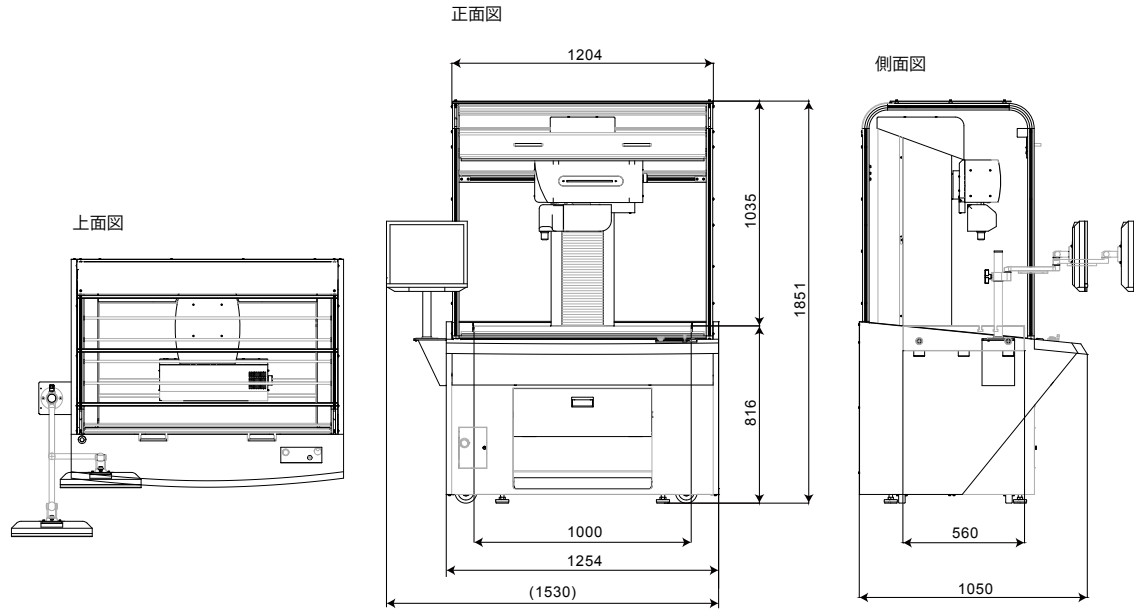


SURFCOM CREST Lp



触針式による測定

外観図



仕様

型式		SURFCOM CREST Lp		
検出方式	Z軸 (縦方向)	ポイントオートフォーカス		
	X軸 (横方向)	光回折スケール		
検出器	測定範囲	10 mm		
	分解能	1 nm		
	指示精度 (縦方向)	± (0.1 + 0.4 H/10) μm、※ Hは測定長さ mm (± 0.3 μm/5 mm)		
	測定姿勢	下向き		
	レーザースポット径	1.3 μm (x100 対物レンズ)*		
	レーザー光出力	1 mW以下 (クラス2)		
	ワーキングディスタンス	10 mm (x100 対物レンズ)*		
	安全機能	オートストップ機能、接触時停止機能、ストローク両端リミット検出機能		
駆動部	測定範囲	200 mm		
	分解能	0.54 nm		
	測定点サンプリング間隔	0.5 ~ 100 μm ※ 0.1 μm 単位		
	指示精度	± (0.3 + L/1000) μm ※ Lは測定長さ (± 0.5 μm/200 mm)		
	真直度精度	0.12 + 1.5 L/1000 μm ※ Lは測定長さ (0.42 μm/200 mm)		
	測定速度	INDEX	送りピッチとワーク形状に依存	
		SCAN	0.03 ~ 0.15 mm/s	
電動コラム	移動速度	0.02 ~ 20 mm/s		
	ストローク	360 mm		
	移動速度	~ 50 mm/s (下降時最高 10 mm/s)		
諸元	電源	電圧、周波数	単相 AC100 ~ 240 V ± 10%、50/60 Hz	
	空気源		0.4 MPa	
	装置寸法 (W x D x H)		1530 mm × 1050 mm × 1851 mm	
	質量		680 kg	

※開口数(NA)0.6の対物レンズの場合

S-CREST Lpは、外国為替法及び外国貿易法に抵触する該当機種ですので、日本国政府(経済産業省)の輸出許可を取得する必要がありますので、輸出や非居住者への技術提供する場合には弊社担当営業所へお問い合わせ願います。