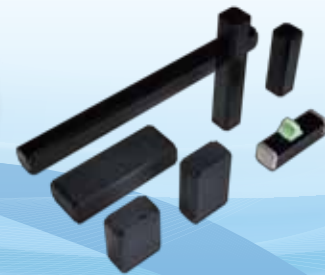


環境発電デバイス (エナジーハーベスタ) EME-harvester



ZigBee、Bluetooth Low Energy、特定小電力無線、赤外線送信などの
各種無線通信に必要な電力を供給する独立電源

仕様及びタイプ別代表値

| タイプ | | 最大発電力 [mW] | 平均発電力 [mW] | 発電量 [mJ] | サイズ [mm] | 利用可能な エネルギー源 | |
|---|-----------------|-----------------|-----------------|---------------|---------------|-----------------|--------|
|  | 振動式 | 62* | 20* | - | 36x20x56 | 振動 | |
|  | 手振り式 | 287 | 76 | - | 36x20x100 | 加速度、衝撃 | |
| | スライド自重式 | サイド | 389 | 139 | - | 36x20x165 | 加速度、重力 |
| | | アップダウン | 30 | - | 6.8 | | |
|  | スイッチ式 | プッシュ | 254 | - | 5.0 | 36x20x128 | 荷重 |
|  | 強制駆動式 (2way) | 430 | - | 8.8 | 36x20x180 | 荷重 | |

* 共振周波数20Hz、全振幅2mm、振動加速度15.8m/s²(1.6G)

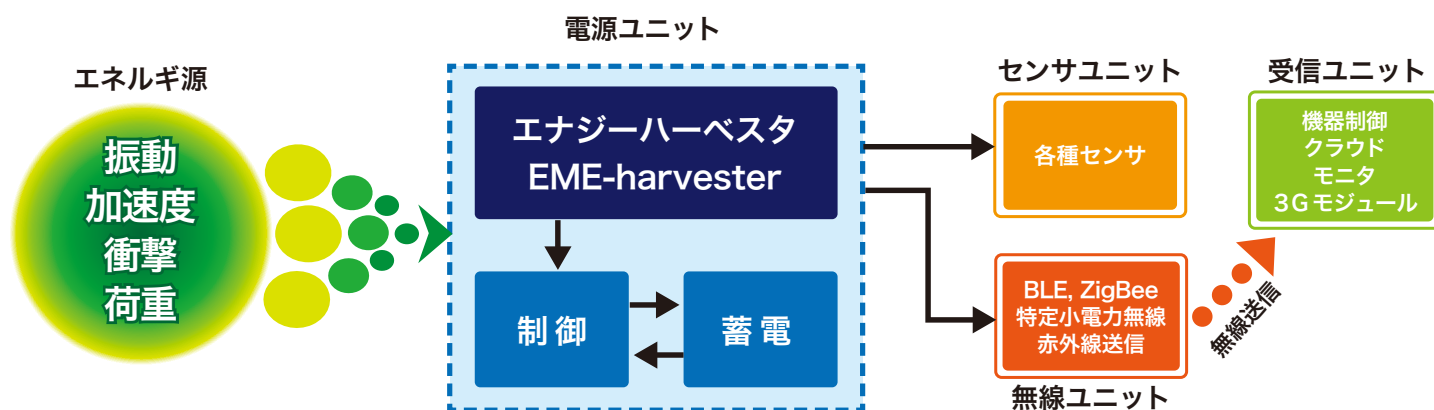
お客様の用途に合わせ、デバイスのサイズや材質、共振周波数などカスタム対応致します。

タイプ別代表値は、弊社独自の測定による値です。また、本製品は研究開発製品のため、仕様など一部変更される可能性があります。

環境発電デバイス (エナジーハーベスタ) EME-harvester



構成例 (電池レス：センサ駆動・無線駆動)



様々な分野で活用

- 無線センサネットワークのための独立電源
- バッテリー駆動時間延長のための補助電源
- 夜間の安全確保や防犯用LEDライトのための独立電源

| | | | |
|----------------------|-----------|-------------------|-------------|
| <p>防犯 セキュリティ</p> | <p>防災</p> | <p>農業 畜産業</p> | <p>産業機器</p> |
| <p>医療 介護</p> | <p>環境</p> | <p>交通 物流</p> | <p>研究開発</p> |