



AKRON[®]
BRASS COMPANY

阿密龙

水枪

SaberJet™

SaberJet多功能水枪是一款真正的多用水枪，它包括可实现远程喷射的直流喷射模式和可带来安全性的喷雾模式。单关闭阀型SaberJet带有独特的三位置手柄和球阀，能够让您轻松选择直流喷射、雾状喷射或关闭。双关闭阀型SaberJet能够让您同时使用直流喷射和水雾喷射。这种水枪是多用途应用的理想选择。

- 适合CAFS应用的最佳水枪选择
- 可实现直流喷射和/或喷雾喷射
- 在50 psi (3 巴) 低压下仍能有良好的喷射性能
- 完全符合NFPA 1964标准要求



雾状



直流



直流/雾状组合流
(限双关闭阀型)

Assault™

Akron® Assault 水枪可在各种压力下实现优良的喷射性能。它是当今消防领域最常用和使用最简便的喷枪。良好的喷射性能、直流/雾状快速转换功能、以及耐用简单的设计使Assault成为一个无可匹敌的超值产品。

- 在4到5巴压力下能够实现良好的直流和喷雾性能，特别适用于高层建筑消防要求。
请参阅英国消防和救援BDAG报告
- 只需90度调整就可轻松地直流转换到喷雾
- 喷头保护套上设有突耳，便于模式识别
- 完全符合NFPA 1964标准 要求

Turbojet®

在当前消防行业，Akron公司的可调节流量Turbojet水枪具有无可匹敌的灵活性和流量控制性能。Turbojet是多模式下流量恒定型水枪(在直流或喷雾模式下，流量都保持不变)，有多种流量设置，可供操作员控制流量。试用一下Turbojet，就知道为什么它是世界上最好的消防用多功能水枪。

- 可调节流量控制，能够根据具体情况选择最合适的流量
- 在4到5巴压力下能够实现良好的直流和喷雾性能，特别适用于高层建筑消防应用。
请参阅英国消防和救援BDAG 报告
- 只需90度调整就可轻松地直流模式转换到喷雾模式
- 喷头保护套上设有突耳，便于模式识别
- 完全符合NFPA 1964标准要求

高压带扳机开关水枪

该带有扳机开关的枪身是一个小型的轻便易用的适用于高压水枪的枪身。扳机释放后，该设计的枪身就自动关闭水流。可用于高达700 psi (48巴) 的流体静压力下的高压应用。可配有 Turbojet® 高压枪头和 Assault™ 枪头。

- 使用冲洗功能时喷射不会关闭
- 枪头保护套上设有突耳，用于识别直流喷射模式

带有枪式握把的高压Turbojet水枪

高压水枪用来在更高压力下提供强大水流。

- 可用于流体静压力高达580 psi (40巴) 的入水口压力
- 流量设置显示100 psi (7巴) 时的流量
- 带有旋转齿为实现全喷雾喷射
- 枪头保护部分设有突耳，便于模式识别



可选STORZ
进水口



可选BIM进水口



1533 型



4820 型



1720 型



753 型，
安装了
1703 型炮头



1702 型

铜质多功能水枪

喷雾和直流组合式水枪的设计实现了在沿海工业，海上平台等消防应用中进行水及泡沫的高效喷射。

- 铸模齿
- 在所有喷雾和直流模式下保持恒定的流量
- 冲洗时不会关闭喷射
- 3015-3021型可配用775型快速装夹式泡沫管



3019 型

海军舰艇/船上多用水枪

- 自调节式水带接口
- 铸模齿
- 超大型橡胶类枪头保护套、带开关柄和手枪式握把
- 能够在所有雾状和直流模式下保持恒定流量
- 冲洗时不会关闭水流



3721 型

1 ½ 英寸工业用Turbojet 水枪

- 所有 1 ½ 英寸工业用Turbojet水枪都通过了FM认证
- 工作压力为100 psi (7巴)
- 可配用775型快速装夹式泡沫管

Quick-Attack™ 吸气式泡沫管

应用阿密龙专用Pyrolite® 表面处理的泡沫管，可简便快捷地固定到各种 Akron® 水枪上。

- 提供充气泡沫
 - 用AFFF泡沫，膨胀率可高达12:1
- 流量：755型：30 gpm (115 lpm)； 770型：高达250 gpm (950lpm)，其他类型均达125 gpm (475 lpm)



768 型
快速装夹式
泡沫管

SaberMaster™ 炮头

SaberMaster炮头是当前消防领域内的真正的多功能大流量炮头。SaberMaster 1250使可远程控制的消防炮真正实现其远程操作，因为现在您可以简单地转动开关就能从直流喷射转换到雾状喷射。SaberMaster 500手动炮头可在不关闭射流的情况下，手动实现从直流到雾状模式的转换。



1577 型

Akrofoam™ 炮头

Akrofoam炮头是自吸式炮头，可用于达1000 gpm (3800 lpm) 的流量时吸取泡沫液并喷射泡沫。

- 手动模式控制
- 10英尺(3m)的快接软管和40英寸(100cm)管道
- 可选用铜质 (4470型) 或 阿密龙 Pyrolite (4475型) 专用表面处理的产品
- 4471型是带有电控模式转换装置的全铜和不锈钢产品



带电控模式
转换的
4471 型



4470 型



4475 型

消防炮

Mercury™ 3443型移动式消防炮(950-1900 LPM)

MercuryMaster 1000™ 3446型移动式消防炮(1140-3800 LPM)

Mercury 移动式消防炮是采用革新技术的消防装备。其设计比其他同类型的便携式消防炮轻便，能够快速地在火灾现场，可在无人看管下如常运作，能够最大限度地节省可贵的人力资源。

- 体积小，重量轻便
- 使用时无需人员看管
- 良好的地面稳定性
- 低摩擦损耗
- 左右调整角度±20°
- 在仰角30°到60°间工作，可无人看管；在20°角工作时需在看管下运作



3446型，
配有489型炮头



3443型，
配有4445型炮头

Apollo™ 车载便携两用消防炮

Akron® Apollo 系列消防炮提供多种不同型号的消防炮，能够满足日益增长的消防需求，这些消防炮耐用、可靠、并且性能稳定。

- 安装在消防车上使用时，可旋转360°，以便携模式使用时，可旋转180°
- 装有内置35度安全限位器，在垂直方向可在80°到平面下15°之内移动
- 3英寸(75mm) 低损耗内管设计
- 直接安装在车顶时- 3英寸(75mm) NPT 内螺纹和 3英寸(75mm) 法兰
- 也可提供便携式或车载式单用炮-订购时请指定



3423型，安
装了3488型和2499
型塔式炮头

Ozzie™ 911及 922型自摆消防炮

Akron® Ozzie 自摆消防炮能提供强大的扫射水流，可用于高强度的消防需求。它独特的水力驱动自摆设计能够在无人操作的情况下，以一种平滑流畅的运动来回驱动炮头左右摆动，以此给火场提供冷却降温及对救灾人员做出保护。Ozzie可在无人操作情况下自动运行，消防人员可有更多时间去兼顾其他工作。Ozzie自摆式消防炮适用于处理有危险物品的现场，能够给火场快速降温避免爆炸，并扑灭火苗。

- 可调节左右扫射范围
- 能够在35°到90°的范围内调节俯仰角度
- 设有摆动限位开/关按钮，可设定摆动范围
- 炮身内置压力计



911型，安
装了Turbojet® 炮
头（可选用炮
头：Assault™
4824/4827）

Trident HFRT-10 3356型大流量消防炮

Trident HFRT-10大流量消防炮是世界上顶级的消防炮系统。该消防炮是业内多年领先经验和独一无二的设计的最高成果，其性能和稳定性非常出众。Trident消防炮的新颖外形和高科技设计使它能够将2000 gpm (7600 lpm)的水和/或泡沫液送至305英尺(93米)的距离，该产品可水平旋转355°，完全超出您对消防炮的期望。

- 超过NFPA 414和FAA要求
- 手动手柄优先功能
- 流量：350-2000 GPM (1325-7600 LPM)
- 可水平旋转355°
- 俯仰移动角度范围+70° 到 -30°
- 出水口：3.5英寸NH (90mm)*
- 位置反馈功能
- 12V或24V工作电压
- 可配用Masterstream系列炮头
- 使用通用II型消防炮控制系统

3356型，安
装了5178
Akromatic™ 2000型炮头



3356型，安
装了
3624 1600 GPM 泡沫管

* 不适用于配用双流量炮头和泡沫管时

FireFox™ 多用消防炮

FireFox是一款技术先进的可遥控消防炮，其流量可达到500 gpm（1900 lpm）。FireFox消防炮可满足各种类型的水、泡沫、CAFS和干粉的喷射要求。该多用消防炮可以用于野外灭火、森林灭火、机场消防灭火、除冰、固定场所设施消防保护、防暴，舞台保护和其他各种特殊应用。FireFox可配置一个吸气式泡沫管。

- 320° 水平旋转，在+/- 90°有可调限位器
- 135°上下俯仰角度（+90°到-45°），在+45°和-20°处有可调限位器
- 12 或24伏工作电压（24 伏下有CE认证）



3463型，配用3293 FireFox电控炮头

StreamMaster™ 消防炮

StreamMaster 3578 型消防炮具有独一无二的设计，其 4英寸的高流量，低损耗的内管设计，与80 psi（5.5巴）炮头配用时，水泵在低压运行状态下，水炮仍然可喷射高达2000 gpm（7600 lpm）的水流。上下俯仰角可达135度，可让举高消/云梯消防车不用太靠近火灾而进行高层建筑/油田储油区等的灭火及降温，籍此大大降低火势对人员及器材的直接伤害。

- 12 或24伏（24 伏炮获得CE认证）
- 可选电动控制（3578型）或手动控制（3570型）
- 3598 StreamMaster XT型炮的俯仰移动范围更广，可在水平面下45°到水平面上120°的范围内移动



3578型，配用5178 Akromatic® 2000型炮头

DeckMaster™ 消防炮

DeckMaster 3440 型消防炮是一款电动控制的车顶消防炮，具有自动提升功能。其独特的电控升高系统，只需按动按钮就可以在遇到障碍的情况下将炮头电控升高至高达距法兰底座660mm的上方进行喷射。

可用于DeckMaster & StreamMaster 的电控升降装置

使用电控升降装置来抬升炮体以越过车身自带装备的高度、隆起屋顶、建筑和其他各种障碍物。它能够额外抬升12英寸，是DeckMaster或StreamMaster多功能消防炮的理想辅助产品。

通用II型消防炮控制系统

通用II型消防炮控制系统是一种智能化的植入式控制系统，可与 CAN and V-MUX® 多路控制系统配用，它在简化安装的同时，还能够扩展用户的可配置选项和界面。该系统独特的设计使您能够更简便地配置并完全掌控您的消防炮系统。

- “即插即用”使安装更简便
- 支持V-MUX 和CAN（J1939）系统
- 现场可升级软件
- 自置诊断功能
- 实时消防炮位置反馈
- 均衡的速度控制器
- 符合IP67标准的外壳，防水防腐蚀

3440型，在其收回位置，配用1577 SaberMaster™ 型炮头



处于展开状态的电控升降装置，配有3440 DeckMaster消防炮和 5075 Akromatic 1250炮头

DeckMaster的电控升降装置



6032型通用II逻辑箱



6033型小型通用控制器



6037型 CAN无线控制接口



6035 CAN均衡控制杆



6036 CAN方位指示器



3600型无线遥控器

Conquest™ 电动遥控消防炮系统

Conquest电动遥控消防炮系统被设计为一个小型的紧凑装置，它在多种恶劣环境下也可提供优越的性能。该系统是工业灭火、蒸汽降温控火和其他固定场所消防应用的理想选择。Conquest能够通过一个4英寸（100mm）的水道送出高达2000 gpm（7600 Lpm）的水流。

- FM认证产品，可用于NEC1级2类，C和D组的危险区域
- 可选择固定流量或自动流量调节炮头
- 可自选摆动功能（限短时应用）
- 手动控制优先功能



重负荷消防炮

安装在越野灭火装置、建筑施工工地设备、采矿或填埋等重型车辆设备上时，重负荷多用途消防炮可进行持续运作。Akron Brass 的重负荷消防炮是为尘土、污垢，室外，及连续颠簸振动等恶劣工作环境所设计的。其是固定场所重型冲洗和消防应用的理想产品。

- 320°水平旋转
- 155° 俯仰角度（+90°， -65°）
- 快速移动，每秒20°/sec
- 在750gpm 的流量时射程可达200英尺
- 压力高达200 psi



自摆法兰

测试证明3531型自摆法兰的设计和制造使其能够保护世界上最有价值的资产。它独特的免维护聚合物轴承、优质的材料构造以及良好的性能，使它成为在危险和恶劣环境中长期使用但极少维护需求的最佳选择。3531型的摆动范围达165°，流量达1500 gpm(5700 lpm)，大多数Akron Brass手动消防炮可与之配用。

- 免维修聚合物轴承（无滚珠轴承）
- 完全水力驱动（无电缆连接）

易于调整
摆动幅度



Omega™ 消防炮

- 黄铜结构
- 高流量低损耗的内管设计
- 360° 水平旋转角度和150°上下俯仰幅度
- 俯仰调节范围为水平以上90°到以下60°
- Omega XP黄铜消防炮能在工业和海洋环境应用中提供最大调节幅度，进而覆盖尽可能多的面积。
- Omega XPV黄铜消防炮有一个内置阀门，可在工业和海洋环境下实现多样性操作。



助推器卷轴

卷轴有各种不同的尺寸，这些电动或手动Booster卷轴拥有很多Akron现有产品的特性，可满足1500 PSI压力等级。这些卷轴设有低尺寸配置和标准配置，Akron继续设计更多规格的卷轴，满足您不同的要求。

- 可提供电动卷轴，电压为12或24伏特
- 重量轻
- 1500 PSI压力等级
- 表面红色或银色粉末涂层处理
- 不锈钢材质硬件，具有最强抗腐蚀能力
- 5年保修

Akron还供应一系列卷轴，包括用于液压和空气软管的低尺寸配置卷轴和手动卷轴。

液压卷轴

电动重绕液压卷轴（ERWH）表面有粉末涂层，用不锈钢材质硬件，安装简便。该卷轴可用于缠绕直径为 1/4英寸（6.4 mm）的双层液压软管达100英尺（30.5 m），其压力等级高达10,500 psi。

- 可用于12或24伏特产品
- 重负荷结构，耐久性强
- 全不锈钢硬件和卷轴
- 粉末涂层，标准颜色为红色和银色
- 5年保修

水带测试装置

一种快速、简单和安全地测试消防水带的方法，同时能够减少测试水带需要的人员数量。

- 降低测试过程中的噪音等级
- 可防止由进行NFPA标准要求的必要的静压负荷测试所造成的不必要的引擎、消防泵和传动机构的磨损和破坏
- 低流量测试实际上避免了在测试压力下软管可能发生的无法控制的破裂等情况
- 1 1/2英寸(38mm) 阀门和管道
- 1 1/2英寸 (38mm) 内螺纹快速接口和四个 2 1/2英寸 (65mm) 外螺纹排放口。
(3/4英寸 (19mm) 园艺软管螺纹入水口-可选)
- 压力垫圈系统- 可选

消防装置流量测试工具包

- 流量测试工具包包括从提供的九（9）个测头中选择四（4）个。这些测头的尺寸从3/4英寸（19mm）到 2 1/2英寸（65mm）增量为 1/8英寸（3.175 mm）
- 标准配置带有 1 1/2英寸 1 3/4英寸 2英寸，2 1/4英寸（38mm，44mm，50mm，57mm）等几个测头
- 可选测头 3/4英寸，1英寸，1 1/8英寸，1 1/4英寸，2 1/2英寸（19mm，25mm，29mm，32mm，65mm）订购时必须指明
- 3 1/2英寸（90mm）充液0-160 psi压力计（1100 kpa）
- 大型重负荷便携式仪器箱（FK-230）
- 2 1/2英寸（65mm）内螺纹快速接口
- 经认证及校准过的测表
- 可提供大直径的流量测试头

便携式流量计

便携式流量计是技术先进的流量和压力计，包含最先进的电子装置。9301型没有任何移动部件，用不锈钢浆轮进行调整。

- 它包括一个重负荷储存箱，12V内置电池，110V AC电池充电器。12V DC车用电源线
- 2 1/2英寸（65mm）内螺纹快速接口
- 通过 2 1/2英寸（65mm）传感器的允许最大流量为1250 gpm（4800 lpm）



ERWB-22-20
带可选双向导向辊组件
和1704型水枪



MRWB-27-11，
带有可选垂直重绕曲柄



ERWB-27-15



ERWH-10-16紧凑配置，
适用于紧凑有限空间



HT-15-C-INT 220-230v 50 Hz.



FK-25



型号 9301



便携式照明和手工工具

Extenda-POD

Extenda-POD提供三个灯。这些灯可以安装在消防车上，也可以手提，他们还带有三脚架。重负荷三脚架具有最高稳定性和耐久性，同时其现场可调节照明高度为3英尺-11英寸(0.9m - 3.3m)。

• 获得 CE认证的灯头：

- Night Breaker™ (5300、5500和5750)
- Low Profile Beta 窄版Beta 灯 (4150、4300和4500)
- (150、300、500、1000和1500)



消防斧

Akron消防斧具有极好的耐久性和强度。这些斧头有镐头、平头和锹背单刃头等不同类型，它们能够有效地劈砍、切削和挖掘，对强行破拆和野外灭火作业非常有用。



Tri-Bar™

Tri-Bar强行破拆工具是用经过热处理的合金钢制成的整体模锻撬棒。该工具在恶劣工作状态下，也不会破碎或断裂。使用扁斧、镐头或叉子可快速地敲开各种类型的门锁、穿通墙壁、或关闭燃气阀等。Tri-Bar提供三个锤面，帮助您打通路或绕开障碍物。将Akron的平头斧与Tri-Bar结合使用，就能成为一整套的硬质破拆工具。



Rapid Force™ RF-36

Rapid Force多用途强行破拆工具可以让您快速地脱离危险情况。这种创新的工具将撬杠、大锤、和多用途钩子结合成一个简单易用的工具。该工具用锻造合金制成，经过热处理获得了更高的强度，该工具可用于多种应用；它甚至能穿通混凝土墙。



屋顶钩

像Akron Brass的所有其他工具一样，屋顶钩能够在当今消防员所面对的最艰难的情况中和粗暴使用中有效地工作。它用最高级别的材料制成，是一款耐用的免维修工具。这种综合性工具可用于强行进入、撬开屋顶天窗、地面和屋面、通风窗口、拉下天花板、穿通墙壁等。



野外消防手动工具

Akron Brass野外消防手动工具的特点是结构重量轻、破拆能力强、工具平衡性优越、挖掘性能强大。在灭火现场，您可以依赖于您对Akron Brass产品所期待的耐久性、做工、和性能。

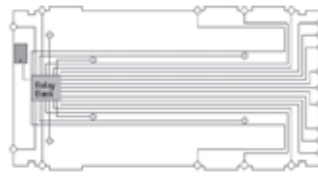


Weldon是Akron Brass的一个分公司

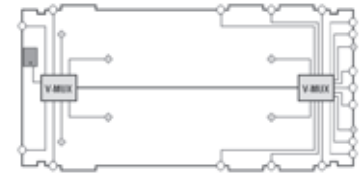
V-MUX®多路系统

什么是多路系统？多路系统是在一个线路上传输多种信号的一种途径

V-MUX 多路系统是一套完整的电动控制系统。配电单元(节点)减少电线束数量和电控硬件的使用。我们的软件引进了传统布线系统中没有的先进控制功能。硬件和软件的结合成就了V-MUX系统。欲了解更多关于V-MUX的详情，请访问 www.vmux.com。



传统布线



V-MUX布线

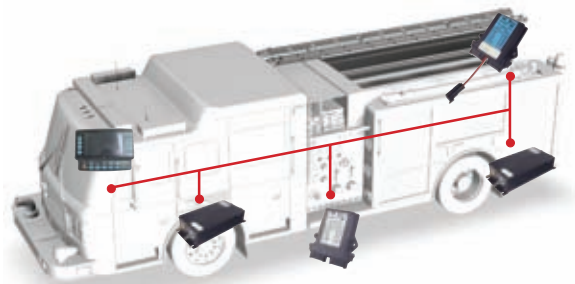
V-MUX优点:

制造商

- 消除机电继电器
- 减少接线达75%
- 电线数量减少
- 减少25%的接头
- 节省25%的电工工时
- 自编程-系统设计师

消费者

- 系统服务信息
- 系统诊断
- 提供短路和开路检测
- 提高可靠性，降低停机时间
- 简化故障检测和修理



传统布线



V-MUX布线



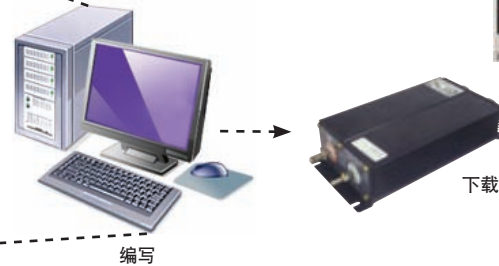
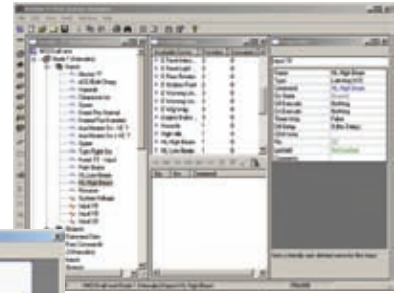
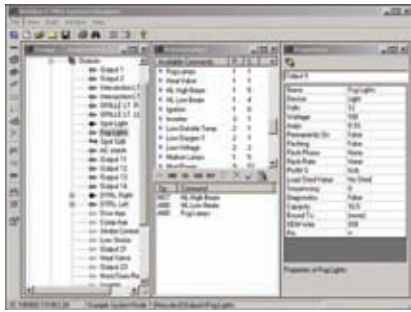
Weldon是Akron Brass的一个分公司

SystemDesigner™ 软件

The V-MUX®系统设计师软件是一个无所不包的工具，它能够帮助您从头至尾配置您的电气系统。不管是向输入发布指令、发布这些指令要求打开输出、配置温度控制、亦或是为你的应用设置好看的图像，系统设计师都能全部搞定！

- 帮助车厂配置车辆
- 基于 Windows® 的用户友好软件
- OEM车厂可自行编程设定应用
- 存储所有专用设计，以备将来使用

用我们的系统设计师软件来配置您的应用吧。



Vista III, Vista III 触摸屏

这款全色彩显示器有诸多功能，能在宽泛的温度范围内运行。控制所有的照明和HVAC。我们的Vista III和触摸屏包括以下功能：自动屏幕切换，响应当前条件，使用睡眠模式来消除夜晚强光、USB直接下载使下载更方便快捷。可提供面板安装或6英寸支臂安装。

- 可在12V或24V下运行
- 虚拟交换机
- 显示内部和外部温度
- 自动温度控制
- 100% 可配置性 (OEM车厂级别)
- 可在现场重编程
- 点对点网络连接
- 自我系统诊断
- 系统服务信息
- 颜色变化，显示按钮的状态
- 视频可用于：
 - 备份照相
 - 热感照相
 - DVD
 - GPS



Vista III



Vista III 触摸屏，带6310系列PODS

D-TEK 无线维护系统

无线检测您的车辆状态。使用Weldon 的数字技术无线维护系统D-Tek，可自动地收集准确可靠的车辆信息。

无需花费时间人工收集车辆信息。让D-Tek将所有数值无线传输给您。每当车辆离开以及返回车站时，D-Tek就会捕捉关键的维护数据，并在不到一分钟的时间内将收集的信息发送到位于消防站内计算机的接收器上。这些数据可以被浏览，并且能够提醒您轮胎气压偏低、冷却剂温度过高、油位过低等情况。

收集的数据可以通过互联网从车站计算机上传到一个中央维修中心。使用 D-Tek跟踪软件可以帮助您浏览消防站内的某辆消防车的状况，也能浏览所有消防站内车辆的情况，为您提供一个简单方便的管理整个车队的方法。

可选择与V-MUX' 多路系统一起使用，形成无忧的完整维护解决方案。

- 提供一个简单了解车辆关键维修数据的途径
- 自动无线地传输信息
- 可以设置系统在车辆关键数据出问题自动报警
- 改进预防性维护计划



安装在车辆上的6161-0000-00发送器。向接收器（基站）上发送数据



安装在消防站计算机上的6162-0000-00接收器。从位于300英尺（91m）的范围内的各个发送器上收集数据（可多达1000个发送器）

Weldon是Akron Brass的一个分公司

Diamondback™ LED 方形警示灯

超乎想象的亮度、无可匹敌的方向可见度、可为客户定制的闪烁方式、款式的灵活性、独一无二的可维修性，全新的即将获得专利的Diamondback LED方形警示灯具有强大的创新设计，能够带来前所未有的性能表现。

- 使用注册专利的V-LED技术，能够提供业界领先的亮度、热性能和可靠性
- 独特的V-LED设计允许现场更换或升级LED
- Pure-Pattern™ 光学元件提供最佳光线输出
- 超越工业标准要求 (NFPA, SAE, KKK-A-1822)
- 独立控制的LED分区能够提供无与伦比的闪烁方式选项 (左/右、上/下、x-形、逐一 (顺序闪烁、和其他等等))
- 使用彩色和无色光学元件，构成独一无二的款式灵活性
- 齐平安装设计，在车辆上仅使用四个螺丝孔和一个进线口。安装与大多数灯的安装相同。
- 注模成型的安装底座与灯头形成一体
- 可抗高冲击的聚碳酸酯镜片上涂有能够抵抗刮擦和模糊的硬质涂层，可以保证在整个使用过程中的耐用性和清晰度。
- 四线连接 (电源、接地、同步、和二次启动电线)
- 可选镀铬遮光板，带有注模成型的垫圈
- 12或24V运行电
- 反极性保护，ESD保护、和突增瞬间电压保护 (J1113-11)
- 经测试，完全满足RF抗干扰性和敏感性要求



V46W-C00R
带 Bezel 0B80-2336-00



注册专利的V-LED设计允许替换LEDs



7 x 9



4 x 6



3 x 4



3 x 7



2 x 6

灯配置:

- 用可下载的个性化闪烁模式来定制你需要的灯
- 灯完全能够通过无线下载进行重新配置，无需卸掉镜片或从车辆上摘下灯
- 无线应用软件能在任何有IrDA 通讯接口(PPC 2003或更高版本和NET Compact Framework 2.0)的Windows CE 装置上运行
- 主模式和次模式、A/B闪烁频率、次激活极性、安全模式可以在一秒钟之内传输到灯





An ISO 9001: 2000 Registered Company
Premier Farnell Corporation.

大中华区总代理：香港強和工程有限公司
地址：香港红磡馬頭圍道37-39号红磡商業中心A座503室
电话：852-23655252
传真：852-27640237
电邮：info@howswing.com
网址：www.howsing.com

美国阿密龙公司北京代表处：
电话：8610-65907625，13910506661
传真：8610-65907625
地址：中国北京朝阳区东三环北路八号亮马河大厦二座二层V206室
邮编：100004
电邮：sjia@akronbrass.com; Tongshengli@126.com
网站：www.akronbrass.com
上海联络处：8621-56506127，15800621228

Akron Brass Company USA PH: 330.264.5678 | FAX: 330.264.2944 | www.akronbrass.com