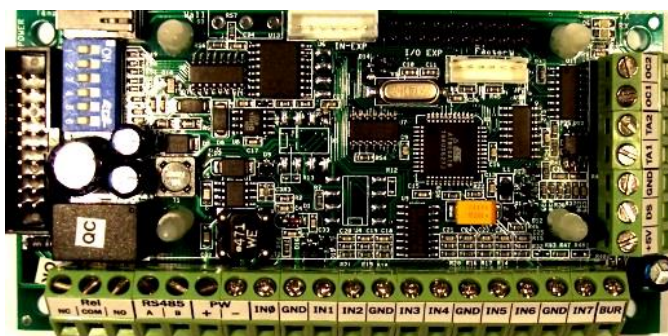




Koncentrátor ALT-KONC-A/D-2 je sběrníkové zařízení systému ALTEX EZS umožňující připojení základních prvků EZS. Koncentrátor je možné velmi snadno rozšířit o další vstupy a výstupy pomocí modulů ALT-EXPAND I/O-1 nebo ALT-EXPAND Relay-1.



Koncentrátor má 8 programovatelných rozmítaných impedančně vyvážených analogových vstupů a 2 nerozmítané impedančně vyvážené analogové vstupy pro připojení detektorů EZS, jeden programovatelný výstup pro sirénu, integrované programovatelné galvanicky oddělené relé, dva programovatelné OC výstupy a sběrnici pro připojení teploměru DALLAS (je možné nakonfigurovat až 4 snímače teploty). Zařízení lze přes konektor I/O EXP buď pomocí modulu ALT-EXPAND I/O-1 rozšířit o dalších 8 programovatelných rozmítaných impedančně vyvážených analogových vstupů a paralelní sběrnici pro připojení dalších zařízení (např. tabla s LED) nebo pomocí modulu ALT-EXPAND Relay-1 rozšířit o další 4 programovatelné releové výstupy. Přes konektor IN EXP lze dále pomocí kabelu zařízení rozšířit o dalších 8 programovatelných rozmítaných impedančně vyvážených analogových vyvážených vstupů (modul ALT-EXPAND I/O-1). Rozmítané vstupy jsou vstupy, jejichž okamžitý stav je generován a vyhodnocován podle generátoru náhodných čísel, čímž je zabráněno zjištění napětí na svorkách. Rozmítané vstupy výrazně zvyšují odolnost zařízení proti sabotáži. Koncentrátor se připojuje na sběrnici RS485 (zabírá jedno adresné místo) a může mít pomocí přepínače S1 přidělenou adresu 0 až 63. Zařízení je dále vybaveno sabotážním kontaktem (Temper) a indikací stavu příchozí a odchozí komunikace (LED D5 a D6).

POPIS SVORKOVNIC, KONEKTORŮ A PŘEPÍNAČŮ KONCENTRÁTORU

Svorkovnice 1

Svorka	Popis	Význam	Poznámka
1	NO	spínací kontakt relé	galvanicky oddělený přepínací kontakt relé max. 3A/125V AC
2	COM	společný kontakt relé	
3	NC	rozpínací kontakt relé	
4	RSA	(a) sběrnice RS485	10 až 18 VDC
5	RSB	(b) sběrnice RS485	
6	+12V	kladný pól napájení	
7	-12V	záporný pól napájení	
8	IN0	analogový vstup 0	
9	GND	signálová zem	
10	IN1	analogový vstup 1	
11	IN2	analogový vstup 2	
12	GND	signálová zem	
13	IN3	analogový vstup 3	
14	IN4	analogový vstup 4	
15	GND	signálová zem	
16	IN5	analogový vstup 5	
17	IN6	analogový vstup 6	
18	GND	signálová zem	
19	IN7	analogový vstup 7	
20	BUR	výstup burglar/otevřený kolektor	Pro připojení sirény; při použití ve funkci OC přes R=1k


Svorkovnice 2

Svorka	Popis	Význam	Poznámka
1	+5V	výstup napětí pro DALLAS	
2	DS	datová sběrnice DALLAS/otevřený kolektor	dle konfigurace až 4 teplotní snímače
3	GND	signálová zem	
4	TA1	vyvážený vstup	není rozmítaný
5	TA2	vyvážený vstup	není rozmítaný
6	OC1	otevřený kolektor 1	
7	OC2	otevřený kolektor 2	

Konektor POWER konektor určený k připojení monitorovacího výstupu MAIN_CON zdroje ZDRS-ZD23012. U takto připojeného zdroje je možné v aplikaci ALTEX monitorovat rozličné stavy na jeho vstupech a výstupech.

Konektor I/O EXP konektor určený k přímému připojení modulu ALT-EXPAND I/O-1 nebo modulu ALT-EXPAND Relay-1.

Konektor IN EXP konektor určený k připojení modulu ALT-EXPAND I/O-1 přes kabel. Při tomto připojení jsou plně funkční jen rozmítané impedančně vyvážené analogové vstupy. Paralelní sběrnici pro připojení externího tabla není možné využít.

Konektor Faktory konektor určený k programování zařízení.

Přepínač DIL přepínač pro nastavení adresy zařízení na komunikační sběrnici RS485. Adresu je možné nastavit v rozsahu od 0 do 63.

Přepínač Temper sabotážní kontakt zařízení.

ZÁKLADNÍ TECHNICKÉ PARAMETRY

Napájení	10V až 18V DC
Odběr	30 mA při napájení 12V (bez připojených dalších spotřebičů)
Elmag. kompatibilita	B ITE dle ČSN EN 55022
Krytí	Dle použitých krycích materiálů
Rozměry Š x V x H	120 mm x 61 mm x 20 mm (s přídatným modulem až 31 mm)
Váha netto	0,077 kg
Provozní teplota	-25°C až +55°C
Skladovací teplota	-40°C až +85°C
Relativní vlhkost	< 93 %
Objednávací číslo	000298

<p>ALIMEX s.r.o.</p> <p>Ke Zvoli 339 252 41 Dolní Břežany - Praha západ Tel: +420 241 097 111, Tel: +420 602 123 333 K. Weise 3, 370 04 České Budějovice Tel: +420 387 020 711, Brno, Tel: +420 736 504 284 Pardubice, Tel: +420 736 504 245 Mečnikovova 1308/14, 703 00 Ostrava -Vítkovice, Tel: +420 596 625 902 alimex@alimex.cz</p>	 <p>Česká republika</p>	<p>ALIMEX SECURITY s.r.o.</p> <p>Trenčianska 2467 915 01 Nové Mesto nad Váhom Tel: +421 911 273 036 jkasovic@alimexsecurity.sk</p>	 <p>Slovenská republika</p>
--	--	---	---