



Baumer

Passion for Sensors

过程传感器

产品概要



合作

精准

先锋

性能卓越： 堡盟传感器

堡盟集团在传感器、编码器、过程仪表以及视觉技术的研发和生产方面处于世界领先地位。凭借客户第一的理念、稳定的高品质和强大的全球创新能力，堡盟集团为许多行业和应用场合开发定制解决方案。

我们的标准，您的优势！

- 激情与专业相结合——使我们成为传感器领域的先锋和技术领导者
- 无与伦比的服务范围——我们凭借自己的团队为每一种应用开发最理想的产品
- 创新启发灵感——堡盟员工每天都面对的挑战
- 可靠性、精度和质量——客户需求推动我们进步
- 永远可靠的合作伙伴——我们与客户共同开发合适的解决方案
- 始终领先一步——凭借我们的生产深度、灵活性和交货可靠性
- 全球部署——堡盟无处不在





堡盟——值得您信赖的技术合作伙伴

久经考验的高精尖产品、一流的精度和专家咨询服务——堡盟满足以上所有要求。我们凭借丰富的产品系列，为客户提供可靠的量身定制的一站式解决方案，以满足客户的特殊需求。我们长期以来所形成的专业技术、实践经验和领导地位可帮助您最大限度地提高设备性能与产能，并将停机时间和维护工作量降至最低。

定制——我们对您的需求了如指掌

我们的业务遍及全球，并在世界各地设立了分支机构。我们时刻在您身边，为您提供有力的现场支持。客户是我们服务的核心，我们承诺快速高效地采取行动，对客户需求做出响应。此外，除了我们的标准产品组合，我们还特别擅长针对您的应用需求为您生产个性化产品。



目录

电子式压力测量	6
电子式温度测量	10
物位测量	16
电导率测量	19
用户界面	20
过程连接和附件	22

电子式压力测量

堡盟的全面测量技术能力：
为您个性化的应用需求提供
最佳技术支持。



	CTX/CTL	Y91	PBSN 工业型
基本参数	<ul style="list-style-type: none"> ■ OEM应用 ■ 紧凑设计 ■ 不锈钢或黄铜材质 	<ul style="list-style-type: none"> ■ 坚固的不锈钢外壳 ■ 良好的耐过压性 ■ 耐磨损、耐化学腐蚀 	<ul style="list-style-type: none"> ■ 坚固的不锈钢外壳 ■ 耐磨损、耐化学腐蚀
行业	能源 机械设备 暖通空调	实验室和医疗 油气/化工 机械设备	实验室和医疗 能源、机械设备
测量范围	-1 ... 0 bar 至 0 ... 200 bar	-1 ... 0 bar 至 0 ... 600 bar	-1 ... 0 bar 至 0 ... 600 bar
介质温度	-25 ... +100 °C	-25 ... +100 °C	-40 ... +125 °C
技术	陶瓷厚膜	陶瓷厚膜	陶瓷厚膜
接液部件材质	CTL: 黄铜 CTX: AISI 316L (1.4404) 陶瓷 (96% Al ₂ O ₃) NBR, EPDM, FKM	AISI 316L (1.4404) 陶瓷 (96% Al ₂ O ₃) NBR, CR, EPDM, FKM, FKM	AISI 316L (1.4404) 陶瓷 (96% Al ₂ O ₃) NBR, EPDM, FKM
精度 (线性度、迟滞误差、 重复精度)	≤ ± 0.5% FS (BFSL)	≤ 0.3% FS (BFSL)	≤ 0.5% FS ≤ 0.7% FS
输出信号	4 ... 20 mA 0 ... 10 V 1 ... 5 V 0.5 ... 4.5 V 比率计量	4 ... 20 mA 0 ... 10 V	4 ... 20 mA 0 ... 10 V
过压	> 2x 额定压力, 最大值 360 bar	> 2x 额定压力, 最大值 800 bar	> 2x 额定压力, 最大值 600 bar
过程连接	G 1/4 DIN 3852 (CTX) G 1/4 EN 837 G 1/2 EN 837 (CTX)	G 1/4 EN 837 G 1/2 EN 837 1/4 NPT 1/2 NPT M20x1.5	G 1/4 DIN 3852 G 1/4 EN 837 G 1/2 EN 837
电气连接	M12, 4针 DIN 43650 屏蔽电缆	DIN 43650, 4针 屏蔽电缆 (1.5 m) M12, 4针 端子板出线口 + 螺纹盖 端子板出线口 + 螺旋套 (带 M20x150 螺纹和格兰头)	M12, 4针 DIN 43650 屏蔽电缆
防护等级	IP 65, IP 67	IP 67	IP 65, IP 67
认证		ATEX I M1 Ex ia I Ma ATEX II 1G D Ex ia IIC T6或T5 Ga Ex ia IIIC T80 °C或T95 °C Da IP6x	

采用EF6的压力控制 适用于：

- 制动系统
- 防滑调节
- 减速器冷却
- 喷砂系统
- 受电弓压力



	PDRx	PBM4	PBMN 工业型	EF6
基本参数	<ul style="list-style-type: none"> ■ 全焊接设计 ■ 优异的耐过压性 ■ 紧凑设计 	<ul style="list-style-type: none"> ■ 全焊接设计 ■ 耐高温 	<ul style="list-style-type: none"> ■ 全焊接设计 ■ 优异的耐过压性 ■ 低测量范围 (0 ... 100 mbar) 	<ul style="list-style-type: none"> ■ 根据 EN50155 标准设计和制造 ■ 耐磨损、耐化学腐蚀
行业	能源 交通与物流 机械设备	交通与物流 机械设备	实验室和医疗 油气/化工 交通与物流 机械设备	能源 交通与物流
测量范围	0 ... 60 bar 至 0 ... 1600 bar	0 ... 25 bar 至 0 ... 1000 bar	-1 ... 0 bar 至 0 ... 40 bar/压阻硅 0 ... 60 bar 至 0 ... 1600 bar/金属薄膜	0 ... 6 bar 至 0 ... 250 bar
介质温度	-25 ... +85 °C	-40 ... +150 °C	-40 ... +120 °C	-40 ... +125 °C
技术	金属薄膜	金属薄膜	压阻硅/金属薄膜	陶瓷厚膜
接液部件材质	AISI 304 (1.4301) AISI 630 (1.4542)	AISI 630 (1.4548)	AISI 316L (1.4404) AISI 316L (1.4435) AISI 304 (1.4301) AISI 630 (1.4542)	AISI 316L (1.4404) 陶瓷 (96% Al ₂ O ₃) FVMQ, NBR, EPDM, FKM
精度 (线性度、迟滞误差、 重复精度)	≤ 0.3% FS	≤ 0.5% FS	≤ 0.1% FS (Pnom ≥ 400 mbar) ≤ 0.25% FS, ≤ 0.5% FS	≤ 0.5% FS
输出信号	4 ... 20 mA 0 ... 10 V CANopen	4 ... 20 mA 1 ... 6 V 0 ... 5 V 0 ... 10 V 0.5 ... 4.5 V 比率计量	4 ... 20 mA 0 ... 10 V	4 ... 20 mA 0 ... 10 V
过压	> 2x 额定压力	> 2x 额定压力, 最大值1200 bar	> 3x 额定压力 低压 ≤ 40 bar > 2x 额定压力 高压 ≥ 60 bar	> 2x 额定压力
过程连接	G 1/4 DIN 3852 G 1/4 EN 837 M14x1.5 60°锥面	G 1/4 DIN 3852 G 1/4 DIN 3852, 带Ø 0.6 mm节流孔 G 1/4 EN 837 1/4 NPT	G 1/4 DIN 3852 G 1/4 EN 837 G 1/2 EN 837	G 1/4 DIN 3852 G 1/4 EN 837 G 1/2 EN 837
电气连接	M12, 4针	M12, 5针	M12, 4针 DIN 43650 屏蔽电缆	M12, 4针 DIN 43650 屏蔽电缆
防护等级	IP 67	IP 67	IP 65, IP 67	IP 65, IP 67
认证			ATEX II 1G Ex ia IICT4/T6 Ga ATEX II 1/2G Ex ia IICT4/ T6 Ga/Gb ATEX II 1D Ex ia IICT107 °C IP6X Da	铁路标准 (EN 50155)

我们热衷于提供定制服务！
根据客户需求提供定制化产品是我们的一大优势



PBMN 平齐膜片式



CombiPress®
PFMN 平齐膜片式



PBMH 卫生型



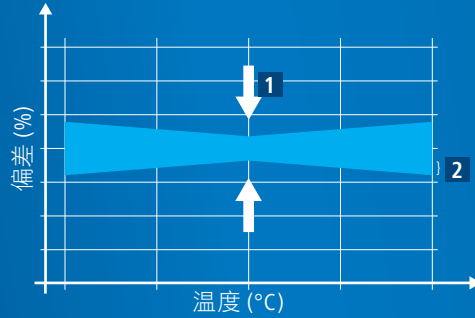
CombiPress®
PFMH 卫生型

基本参数	<ul style="list-style-type: none"> ■ 紧凑设计和平齐膜片 ■ 出色的温度特性 ■ 与SIP/CIP兼容 	<ul style="list-style-type: none"> ■ 平齐膜片 ■ 可选显示器： CombiView® DFON ■ 可通过触摸屏操作编程 ■ 与SIP/CIP兼容 	<ul style="list-style-type: none"> ■ 紧凑的卫生型设计 ■ 与SIP/CIP兼容 ■ 出色的温度特性 	<ul style="list-style-type: none"> ■ 卫生型设计 ■ 可选显示器： CombiView® DFON ■ 可通过触摸屏操作编程 ■ 与SIP/CIP兼容
行业	食品和饮料 油气/化工 水/废水	食品和饮料 油气/化工 水/废水	食品和饮料 油气/化工 水/废水	食品和饮料 油气/化工 水/废水
测量范围	-1 ... 0 bar 至 0 ... 400 bar	-1 ... 0 bar 至 0 ... 400 bar	-1 ... 0 bar 至 0 ... 40 bar	-1 ... 0 bar 至 0 ... 60 bar
介质温度	-40 ... +125 °C -40 ... +200 °C (带冷却颈)	-40 ... +125 °C -40 ... +200 °C (带冷却颈)	-40 ... +125 °C -40 ... +200 °C (带冷却颈)	-40 ... +125 °C -40 ... +200 °C (带冷却颈)
技术	压阻硅	压阻硅	压阻硅	压阻硅
接液部件材质	AISI 316L (1.4404) AISI 316L (1.4435) 哈氏合金-C(可选)	AISI 316L (1.4404) AISI 316L (1.4435) 哈氏合金-C(可选)	AISI 316L (1.4404) AISI 316L (1.4435) 哈氏合金-C(可选)	AISI 316L (1.4404) AISI 316L (1.4435) 哈氏合金-C(可选)
精度 (线性度、迟滞误差、 重复精度)	≤ 0.1% FS (Pnom ≥ 400 mbar) ≤ 0.25% FS ≤ 0.5% FS	≤ 0.1% FS (Pnom ≥ 400 mbar) ≤ 0.25% FS	≤ 0.1% FS (Pnom ≥ 400 mbar) ≤ 0.25% FS	≤ 0.1% FS (Pnom ≥ 400 mbar) ≤ 0.25% FS
输出信号	4 ... 20 mA 0 ... 10 V	4 ... 20 mA HART®	4 ... 20 mA 0 ... 10 V	4 ... 20 mA HART®
过压	3x 额定压力, 最大值 690 bar	3x 额定压力, 最大值 690 bar	> 3x 额定压力	> 3x 额定压力
过程连接	G 1/2 A 平齐式 G 1" 平齐式	G 1/2 A 平齐式 G 1" 平齐式	TriClamp 1 1/2", 3-A TriClamp 2", 3-A	3-A DN38 和 DN76 TriClamp 1 1/2" 和 2" Varivent® N型
电气连接	M12, 4针 DIN 43650 屏蔽电缆	M12, 5针 M12, 8针 格兰头, M16	M12, 4针 DIN 43650 屏蔽电缆	M12, 5针 M12, 8针 格兰头, M16
防护等级	IP 65, IP 67	IP 67, IP 69K	IP 65, IP 67	IP 67, IP 69K
认证	ATEX II 1G Ex ia IIC T4/T6 Ga ATEX II 1/2G Ex ia IIC T4/ T6 Ga/Gb ATEX II 1G Ex ia IIC T3/T4/ T6 Ga ATEX II 1/2G Ex ia IIC T3/T4/ T6 Ga/Gb ATEX II 1D Ex ia IIIC T107 °C IP6X DA	ATEX II 1GD Ex ia IIC T5 Ga Ext a IIIC IP67 T100 Da ATEX II 3G Ex nA II T5	ATEX II 1G Ex ia IIC T4/T6 Ga ATEX II 1/2G Ex ia IIC T4/ T6 Ga/Gb ATEX II 1G Ex ia IIC T3/T4/ T6 Ga ATEX II 1/2G Ex ia IIC T3/T4/ T6 Ga/Gb ATEX II 1D Ex ia IIIC T107 °C IP6X DA 3-A, EHEDG, EL 1级	ATEX II 1GD Ex ia IIC T5 Ga Ext a IIIC IP67 T100 Da ATEX II 3G Ex nA II T5 3-A EHEDG, EL 1级
其它信息	<ul style="list-style-type: none"> ■ 通过 FlexProgrammer 9701 进行零点和量程的外部编程设定 	<ul style="list-style-type: none"> ■ 内部零点设置 ■ 通过 FlexProgrammer 进行外部编程设定 	<ul style="list-style-type: none"> ■ 通过 FlexProgrammer 9701 进行零点和量程的外部编程设定 	<ul style="list-style-type: none"> ■ 内部零点设置 ■ 通过 FlexProgrammer 进行外部编程设定

综合误差

(精度和温漂)

综合误差是指综合特征偏差(线性度、迟滞误差、重复精度)以及一定温度范围内的温漂。



1 环境温度下的特征偏差

2 温漂



PBMH 高温灭菌型



CPX



(Y) TED

基本参数	<ul style="list-style-type: none"> ■ 耐高温高压消毒过程用压力变送器 ■ 与SIP/CIP兼容 ■ 过程连接表面粗糙度 $\leq 0.8 \text{ Ra}$ 	<ul style="list-style-type: none"> ■ 真空测量 ■ 紧凑、轻便设计 	<ul style="list-style-type: none"> ■ 两个阈值输出 ■ 全不锈钢 ■ 300° 旋转功能
行业	保健 生物技术 制药	机械设备	油气/化工 水/废水 食品和饮料 机械设备
-量程	-1 ... 0 bar 至 0 ... 40 bar	-1 ... 0 bar 至 0 ... 600 bar	-1 ... 0 bar 至 0 ... 400 bar
介质温度	-10 ... +125 °C -10 ... +200 °C (带冷却颈)	-20 ... +100 °C	-20 ... +100 °C
技术	压阻硅	陶瓷厚膜	陶瓷厚膜
接液部件材质	AISI 316L (1.4404) AISI 316L (1.4435)	AISI 316L (1.4404) 陶瓷 (96% Al_2O_3) NBR, EPDM, FKM	AISI 316L (1.4404) 陶瓷 (96% Al_2O_3) NBR, EPDM, FKM
精度 (线性度、迟滞误差、 重复精度)	$\leq \pm 0.1\% \text{ FS}$, $0.25\% \text{ FS}$	$\leq 0.5\% \text{ FS}$ (BFSL)	$\leq 0.5\% \text{ FS}$
输出信号	4 ... 20 mA 0 ... 10 V	2路PNP开关量输出	4 ... 20 mA 和 2路PNP或 2路隔离开关量输出 RS-485 Modbus™ 和 2路 隔离开关量输出
过压	最大值135 bar	2x 额定压力, 最大值 500 bar	2x 额定压力, 最大值 500 bar
过程连接	TriClamp 1 1/2", 3-A TriClamp 3/4"	G 1/4 DIN 3852 G 1/4 EN 837 G 1/2 EN 837	G 1/4 DIN 3852 G 1/4 EN 837 G 1/2 EN 837 卡箍 DIN ISO 2852
电气连接	M12, 4针 Fischer插头, 4针	M12, 5针 DIN 43650	M12, 5针 M12, 8针
防护等级	IP 67	IP 65, IP 67	IP 67
认证	3-A, EHEDG EL 1级		3-A, ATEX M1 Ex ia I Ma ATEX II 1G Ex ia IIC T5/T6
其它信息	<ul style="list-style-type: none"> ■ 通过FlexProgrammer进行外部编程设定 ■ 过程连接电解抛光处理可选 	<ul style="list-style-type: none"> ■ 通过FlexProgrammer进行外部编程设定 	<ul style="list-style-type: none"> ■ 可提供防爆版本 ■ 在显示器上进行就地编程设定 ■ 可提供卫生型连接

电子式温度测量



CombiSeries —— 安全、方便的过程监控



CombiTemp® TFRN



CombiTemp® TFRH



CombiTemp® TFR5

基本参数	CombiTemp® TFRN	CombiTemp® TFRH	CombiTemp® TFR5
基本参数	<ul style="list-style-type: none"> ■ 工业型 RTD 温度传感器 ■ 可选显示器： CombiView® DFON ■ 螺纹式过程连接 ■ 可提供 4 ... 20 mA、HART® 或 Pt100 输出 	<ul style="list-style-type: none"> ■ 卫生型 RTD 温度传感器 ■ 可选显示器： CombiView® DFON ■ 卫生型过程连接 ■ 可提供 4 ... 20 mA、HART® 或 Pt100 输出 	<ul style="list-style-type: none"> ■ 室温或室外温度传感器 ■ 可用于远程温度读数 ■ 可选显示器： CombiView® DFON ■ 壁式安装或管道安装 ■ 不锈钢外壳和探杆
行业	油气/化工 水/废水 能源 交通与物流 机械设备	食品和饮料 实验室和医疗 水/废水	油气/化工 水/废水 能源 交通与物流 机械设备 食品和饮料
测量范围	-50 ... +400 °C	-50 ... +250 °C	环境: -30 ... 80 °C (带 DFON 显示器)
传感器元件	Pt100	Pt100	Pt100
精度	DIN A 1/1 DIN B 1/1, 1/3, 1/6	DIN A 1/1 DIN B 1/1, 1/3, 1/6	DIN A 1/1 DIN B 1/1, 1/3, 1/6
接液部件材质	AISI 316L (1.4404)	AISI 316L (1.4404)	
过程连接	光杆(无过程连接) G1/2 外螺纹 DIN 3852 G1/2 外螺纹 ISO 228-1 R1/2 外螺纹 ISO 7/1 1/2"-14 NPT 外螺纹	G1/2 B 卫生型 3 A DN38 卫生型 DN25/DN38 卡箍, 3-A DN51 卡箍, 2" 3-A Varivent® N型	N/A
显示器	CombiView® DFON 和 BattTemp(可选)	CombiView® DFON 和 BattTemp(可选)	CombiView® DFON 和 BattTemp(可选)
防护等级	IP 67 IP 69K	IP 67 IP 69K	IP 67
认证	ATEX II 1G, Ex ia IIC T5 ATEX II 3G, Ex nA II T5	3-A ATEX II 1G, Ex ia IIC T5 ATEX II 3G, Ex nA II T5	ATEX II 1G, Ex ia IIC T5/T6 ATEX II 3G, Ex nA II T5

温度仪表的正确安装和使用是确保精确测量温度的前提——堡盟将一直为您提供专业的建议。



TE2

TCR6

ETTN, YTTN

基本参数	<ul style="list-style-type: none"> ■ 结构紧凑、重量轻 ■ -50 ... +250 °C 变送器 ■ 4 ... 20 mA 或 Pt100 输出 	<ul style="list-style-type: none"> ■ 工业型 RTD 温度传感器 ■ 高模块化水平 ■ 可提供 4 ... 20 mA 变送器或 Pt100 输出 	<ul style="list-style-type: none"> ■ 开关量输出 ■ 现场配置 ■ 适用于危险区域 ■ 非常适合安全回路 ■ 适用于苛刻工业环境的坚固设计
行业	食品和饮料 实验室和医疗 油气/化工 水/废水 能源 交通与物流 机械设备	油气/化工 水/废水 能源 交通与物流 机械设备	油气/化工 水/废水 能源 交通与物流 机械设备
测量范围	-50 ... +250 °C	-50 ... 400 °C	显示范围 -200 ... +400 °C
传感器元件	Pt100	Pt100/Pt1000	Pt1000
精度	DIN A 1/1 DIN B 1/1, 1/3, 1/6	DIN A 1/1 DIN B 1/1, 1/3, 1/6	DIN B 1/1
接液部件材质	AISI 316L (1.4404) (PEEK)	AISI 316L (1.4404)	AISI 316L (1.4404)
过程连接	过程连接 G1/2" 外螺纹接套 G1/2 B 卫生型 M12 x 1.5 卫生型 M12 x 1.5 卫生型, 锥面 锥形传感器 G1/4" DIN 3852-E DN25/DN38 卡箍 Triclamp® 1/2", 3/4" 3-A DN38	光杆(无过程连接) G1/2 外螺纹 DIN 3852 A/E R1/2 外螺纹 ISO 7/1 1/2"-14 NPT 外螺纹 M18, M20 G1/2, G3/4, G1 外螺纹, 可旋转 G1/2, G3/4 内螺纹活管套	不带接头 G 1/4 G 1/2 1/4 NPT 1/2 NPT
显示器	无	无	4 位 7 段 LED (红色)
防护等级	M12: IP 67 DIN 43650: IP 65	IP 65	IP 67
认证	3-A	ATEX II 1G, Ex ia IIC T5/T6 ATEX II 3G, Ex nA II T5	ATEX I M1 Ex ia I ATEX II 1G Ex ia IIC T6 to T5

用户可配置变送器， 顶部安装型



FlexTop 2202



FlexTop 2203



FlexTop 2204

基本参数	<ul style="list-style-type: none"> ■ 适用于 <i>CombiTemp™</i> 或 OEM 应用的顶部安装变送器 ■ 用户可配置 	<ul style="list-style-type: none"> ■ 适用于 OEM 应用的顶部安装变送器 ■ 用户可配置 	<ul style="list-style-type: none"> ■ 适用于 OEM 应用的顶部安装变送器 ■ 用户可配置
行业	食品和饮料 实验室和医疗 油气/化工 水/废水 能源 交通与物流 机械设备	食品和饮料 实验室和医疗 油气/化工 水/废水 能源 交通与物流 机械设备	食品和饮料 实验室和医疗 油气/化工 水/废水 能源 交通与物流 机械设备
电源	8 ... 35 VDC	8 ... 35 VDC	8 ... 35 VDC
精度	< 0.25 °C (Pt100)	< 4 ... 5 °C	< 0.25 °C (Pt500)
测量范围	-200 ... +850 °C	-100 ... +1820 °C -10 ... 100 mV	-100 ... +160 °C 0 ... 1000 Ohm
输入	Pt100, 2、3、4线	T/C 和 mV	Pt500 和 Ohm
输出	4 ... 20 mA	4 ... 20 mA	4 ... 20 mA
防护等级	IP 40	IP 40	IP 40
认证	Ex ia IIC T5/T6, ATEX II 1G Ex nA II T5, ATEX II 3G	Ex ia IIC T5/T6, ATEX II 1G Ex nA II T5, ATEX II 3G	Ex ia IIC T5/T6, ATEX II 1G Ex nA II T5, ATEX II 3G

变送器上带有用户徽标 并采用定制外壳颜色



FlexTop 2211



FlexTop 2221

基本参数	<ul style="list-style-type: none"> ■ 适用于 <i>CombiTemp™</i> 或 OEM 应用的顶部安装变送器 ■ 用户可配置 	<ul style="list-style-type: none"> ■ 适用于 <i>CombiTemp™</i> 或 OEM 应用的顶部安装变送器 ■ 用户可配置
行业	食品和饮料 实验室和医疗 油气/化工 水/废水 能源 交通与物流 机械设备	食品和饮料 实验室和医疗 油气/化工 水/废水 能源 交通与物流 机械设备
电源	6.5 ... 35 VDC/8 ... 35 VDC	6.5 ... 35 VDC/8 ... 35 VDC
精度	< 0.1 °C (Pt100)	< 0.1 °C (Pt100)
测量范围	RTD: -200 ... +850 °C T/C: -270 ... +2300 °C Ohm: 0 ... 2200	RTD: -200 ... +850 °C T/C: -270 ... +2300 °C Ohm: 0 ... 2200 Ω
输入	RTD T/C mV 和 Ohm	RTD T/C mV 和 Ohm
输出	4 ... 20 mA	4 ... 20 mA 和 HART®
防护等级	IP 40	IP 40
认证	Ex ia IIC T5/T6, ATEX II 1G Ex nA II T5, ATEX II 3G	Ex ia IIC T5/T6, ATEX II 1G Ex nA II T5, ATEX II 3G

确保精确、可靠的温度测量



锥形传感器

线缆式传感器

基本参数

- | | |
|---|--|
| <ul style="list-style-type: none"> ■ 结构紧凑、重量轻 ■ 卫生型线缆式传感器 ■ Pt100 输出 | <ul style="list-style-type: none"> ■ 线缆式传感器 (标准型或空气传感器型) ■ 电缆长度可根据客户技术规格确定 ■ 提供各种 Pt100 和 Pt1000 元件 |
|---|--|

行业

食品和饮料 实验室和医疗 水/废水	油气/化工 能源 交通与物流 机械设备
-------------------------	------------------------------

测量范围

-50 ... +205 °C	-50 ... +205 °C
-----------------	-----------------

传感器元件

Pt100	Pt100 Pt1000
-------	-----------------

精度

DIN A 1/1 DIN B 1/1, 1/3, 1/6	DIN A 1/1 DIN B 1/1, 1/3, 1/6
----------------------------------	----------------------------------

接液部件材质

AISI 316L (1.4404)	AISI 316Ti (1.4571)
--------------------	---------------------

过程连接

G1/8 锥形活管套

防护等级

IP 65	IP 65
-------	-------

温度测量至关重要



FlexTemp 2301



FlexTemp 2311



FlexTemp 2321

基本参数	<ul style="list-style-type: none"> ■ 导轨安装式变送器 ■ 阻尼和状态显示可配置 	<ul style="list-style-type: none"> ■ 导轨安装式变送器 ■ 阻尼和状态显示可配置 	<ul style="list-style-type: none"> ■ 导轨安装式变送器 ■ 阻尼和状态显示可配置
行业	食品和饮料 实验室和医疗 油气/化工 水/废水 能源 交通与物流 机械设备	食品和饮料 实验室和医疗 油气/化工 水/废水 能源 交通与物流 机械设备	食品和饮料 实验室和医疗 油气/化工 水/废水 能源 交通与物流 机械设备
输入	Pt100	RTD、T/C、mV 和 R	RTD、T/C、mV 和 R
输出	4 ... 20mA	4 ... 20mA	4 ... 20mA 和 HART®
测量范围	-200 ... +850 °C	RTD: -200 ... +850 °C T/C: -270 ... 2300 °C Ohm: 0 ... 2200 Ω	RTD: -200 ... +850 °C T/C: -270 ... 2300 °C Ohm: 0 ... 2200 Ω
精度	> 0.25 °C (Pt100)	< 0.1 °C (Pt100)	< 0.1 °C (Pt100)
电源	8 ... 35 VDC	6.5 ... 35 VDC	8 ... 35 VDC
防护等级	外壳: IP 30 端子: IP 10	外壳: IP 30 端子: IP 10	外壳: IP 30 端子: IP 10

物位测量



CleverLevel 智能型物位开关 ——音叉技术的终结者



CleverLevel LBFS

CleverLevel LFFS

基本参数	<ul style="list-style-type: none"> ■ 插入介质长度短 ■ 检测各种介质(固体、液体、粘性、膏状) ■ 结构紧凑、重量轻 	<ul style="list-style-type: none"> ■ 检测各种介质(固体、液体、粘性、膏状) ■ 触发后顶部会发出明亮的蓝光 ■ 方便远距离观察
行业	食品和饮料 实验室和医疗 油气/化工 水/废水 能源 交通与物流 机械设备	食品和饮料 实验室和医疗 水/废水
介质温度	-40 ... +115 °C	-40 ... +115 °C -40 ... +200 °C
过程连接	G1/2" G3/4" 3/4" NPT G1" G1/2" B 卫生型 M18x1 G1/2", 用于反向安装	G1/2" B 卫生型 3A DN38 G1/2" 滑动连接
开关点	1	1
接液部件材质	PEEK AISI 316L (1.4404) 或 AISI 304 (1.4301)	PEEK
防护等级	IP67 / IP69K	IP 67
认证	ATEX II 1G, Ex ia IIC T5 ATEX II 1D, Ex ta IIIC T100 Da T100 °C ATEX II 3G, Ex nA II T5 3-A EHEDG WHG EN50155 (铁路) DNV GL 劳氏船级社 CCS	ATEX II 1G, Ex ia IIC T5 ATEX II 1D, Ex A20 IP67 ATEX II 3G, Ex nA II T5 3-A EHEDG WHG EN50155 (铁路) DNV
其它信息	<ul style="list-style-type: none"> ■ M18x1 可直接取代电容式传感器 ■ G½" 反向螺纹适合储罐内部安装 ■ 悬挂式安装 ■ 可提供适合其他卫生型连接的适配接头(详见附件) 	<ul style="list-style-type: none"> ■ 可提供 100 mm 和 250 mm 的滑动连接。用于接触不易到达的介质或用于高达 200 °C 的高温应用

坚固而可靠



LSP051.X



LSP056.X



PSMN 投入式



PSSN 投入式

基本参数	<ul style="list-style-type: none"> ■ 响应时间短 < 10 ms ■ 不受泡沫、气泡和粘性介质的影响 ■ 顶部、底部或侧面安装 	<ul style="list-style-type: none"> ■ 响应时间短 < 10 ms ■ 不受泡沫、气泡和粘性介质的影响 ■ 电子部件分开安装 	<ul style="list-style-type: none"> ■ 出色的长期稳定性 ■ 压阻硅传感器 	<ul style="list-style-type: none"> ■ 良好的长期稳定性 ■ 耐磨损、耐化学腐蚀
行业	食品和饮料 实验室和医疗 水/废水	食品和饮料 实验室和医疗 水/废水	水/废水	水/废水
工作温度	传感器: -20 ... +140 °C 环境: -20 ... +60 °C	传感器: -20 ... +140 °C 环境: -20 ... +100 °C	-5 ... +80 °C	-5 ... +40 °C
测量范围			0 ... 250 mH ₂ O	0 ... 20 mH ₂ O
过程连接	G1" B 卫生型	G1" B 卫生型		
介质电导率	最小 50 μS	最小 50 μS		
技术	电位计式	电位计式	压阻硅	陶瓷薄膜
接液部件材质	PEEK AISI 316L (1.4404)	PEEK AISI 316L (1.4404)	AISI 316L (1.4404) AISI 904L (1.4539), 适合海上应用 AISI 316L (1.4435) 哈氏合金-C PUR或PTFE (电缆) NBR, FKM (密封)	AISI 316L (1.4404) 陶瓷 (96% AL) PUR (电缆) NBR (密封)
精度 (线性度、迟滞误差、 重复精度)	± 0.5% FS	± 0.5% FS	≤ 0.1% FS (Pnom ≥ 4 mH ₂ O) ≤ 0.25% FS	≤ 1% FS
输出信号	4 ... 20 mA	4 ... 20 mA	4 ... 20 mA 0 ... 10 V	4 ... 20 mA
电缆		硅油 长度达 5 m	PUR 或 ETFE (带集成湿度 过滤器, 长度达 250 m)	黑色 PUR (带集成湿度过 滤器, 长度达 25 m)
防护等级	IP 67	IP 67	IP 68	IP 68
认证	3-A	3-A	ATEX II 1G Ex ia IIC T4 / T6 Ga	
其它信息	<ul style="list-style-type: none"> ■ 可提供适合其他卫生型连接的适配接头 (详见附件) 	<ul style="list-style-type: none"> ■ 可提供适合其他卫生型连接的适配接头 (详见附件) 	<ul style="list-style-type: none"> ■ 通过 FlexProgrammer 9701 进行零点和量程的外部编程设定 	

精确的物位控制 ——操作简单方便



LSKx2x



LSKx5x

基本参数	<ul style="list-style-type: none"> ■ 顶部或侧面安装 ■ 杆长可调 ■ 坚固的不锈钢外壳 	<ul style="list-style-type: none"> ■ 多点物位检测 ■ 杆长可调 ■ 坚固的不锈钢外壳
行业	食品和饮料 实验室和医疗 水/废水	食品和饮料 实验室和医疗 水/废水
介质温度	-20 ... +140 °C	-20 ... +140 °C
过程连接	G1/2" B 卫生型	G1" B 卫生型
开关点	1	2 ... 4
接液部件材质	PEEK PTFE AISI 316L (1.4404)	PEEK PTFE AISI 316L (1.4404)
防护等级	IP 67	IP 67
认证	3-A	3-A
其它信息	<ul style="list-style-type: none"> ■ 可提供适合其他卫生型连接的适配接头 (详见附件) 	<ul style="list-style-type: none"> ■ 可提供适合其他卫生型连接的适配接头 (详见附件)

创新的紧凑设计



CombiLyz® AF14

CombiLyz® AF15

基本参数	<ul style="list-style-type: none"> ■ 电导率或浓度输出 ■ 快速内部温度补偿 ■ 响应时间短 ■ 高精度 < 1.0% ■ 可通过触摸屏或 FlexProgrammer 9701 调节设定 	<ul style="list-style-type: none"> ■ 分体式传感器(带 2.5/5/10米电缆) ■ 电导率或浓度输出 ■ 快速内部温度补偿 ■ 响应时间短 ■ 高精度 < 1.0% ■ 可通过触摸屏或 FlexProgrammer 9701 调节设定
行业	食品和饮料 实验室和医疗 水/废水	食品和饮料 实验室和医疗 水/废水
工作温度	-20 ... 140 °C (150 °C < 1小时)	-20 ... 140 °C (150 °C < 1小时)
测量范围	500 µS/cm ... 1 S/cm	500 µS/cm ... 1 S/cm
过程连接	G1" B 卫生型	G1" B 卫生型
接液部件材质	PEEK	PEEK
输出	4 ... 20 mA 4 ... 20 mA – HART	4 ... 20 mA 4 ... 20 mA – HART
精度	选定范围的1.0%	选定范围的1.0%
防护等级	IP67 / IP69K	IP67 / IP69K
认证	3-A EHEDG	3-A EHEDG
其它信息	<ul style="list-style-type: none"> ■ 可提供适合其他卫生型连接的适配接头(详见附件) ■ CombiView® DFON (可选) 	<ul style="list-style-type: none"> ■ 可提供适合其他卫生型连接的适配接头(详见附件) ■ CombiView® DFON (可选)

用户界面

您的个性化报警系统



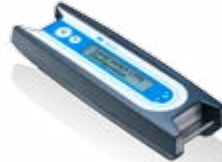
红色 = 采取行动



绿色 = OK



CombiView® DFON



FlexProgrammer 9701

基本参数

- | | |
|---|---|
| <ul style="list-style-type: none"> ■ 大数字和大图表，远距离可见 ■ 可通过触摸屏或 FlexProgrammer 调节设定 ■ 背光颜色可根据报警设置改变 | <ul style="list-style-type: none"> ■ 利用菜单控件功能轻松进行配置 ■ 可通过 USB 将数据从 PC 传输到设备 ■ 无需 PC，即可对每一台设备进行现场配置 ■ 高强度塑料外壳，带数字显示和操作按钮 ■ 配充电电池 ■ 堡盟网站免费 FlexProgram 在线升级 |
|---|---|

行业

- | | |
|---|---|
| <ul style="list-style-type: none"> 食品和饮料 实验室和医疗 油气/化工 水/废水 能源 交通与物流 机械设备 | <ul style="list-style-type: none"> 食品和饮料 实验室和医疗 油气/化工 水/废水 能源 交通与物流 机械设备 |
|---|---|

背光

3种可配置背光颜色

显示模式

模拟、数字、柱状图或储罐式图

电源电压

回路供电	通过 USB 端口，或者使用充电电池
------	--------------------

精度

0.1% ± 1 位

继电器

2 个可配置继电器

环境条件

-30 ... +80 °C	0 ... +50 °C, 相对湿度 < 90%
----------------	-----------------------------

防护等级

端子: IP 10 外壳: IP 67	IP 42
------------------------	-------

软件

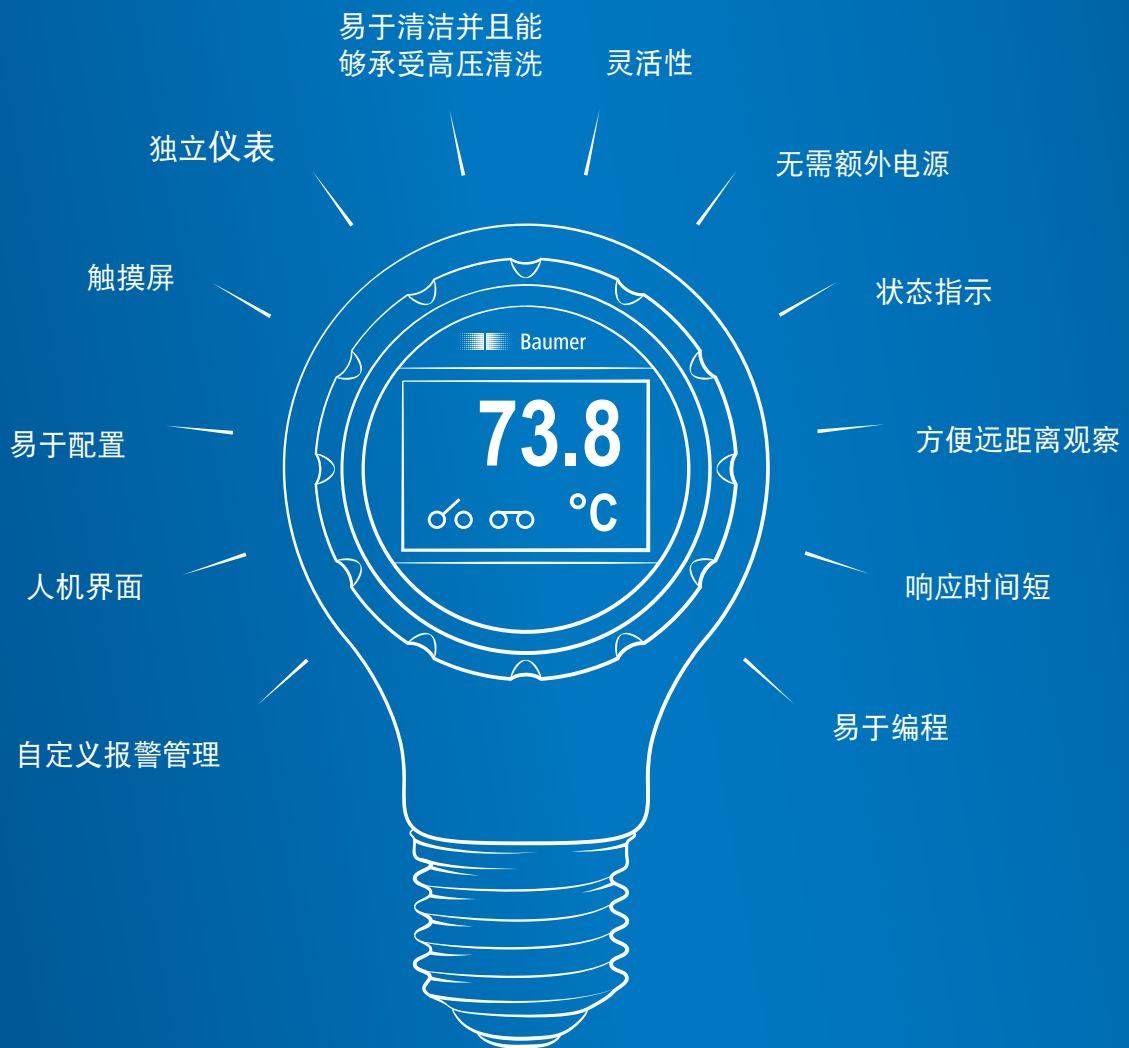
基于 FDT/DTM

认证

ATEX II GD – Ex ia IIC T5 Ga.
ATEX ta IIIC IP67 T100 Da.
ATEX II 3G – Ex nA II T5

新型卓越解决方案

堡盟 CombiView® 显示器实现安全，方便的过程控制。



有关 CombiSeries® 系列的更多信息，请访问：
www.baumer.com/CombiSeries



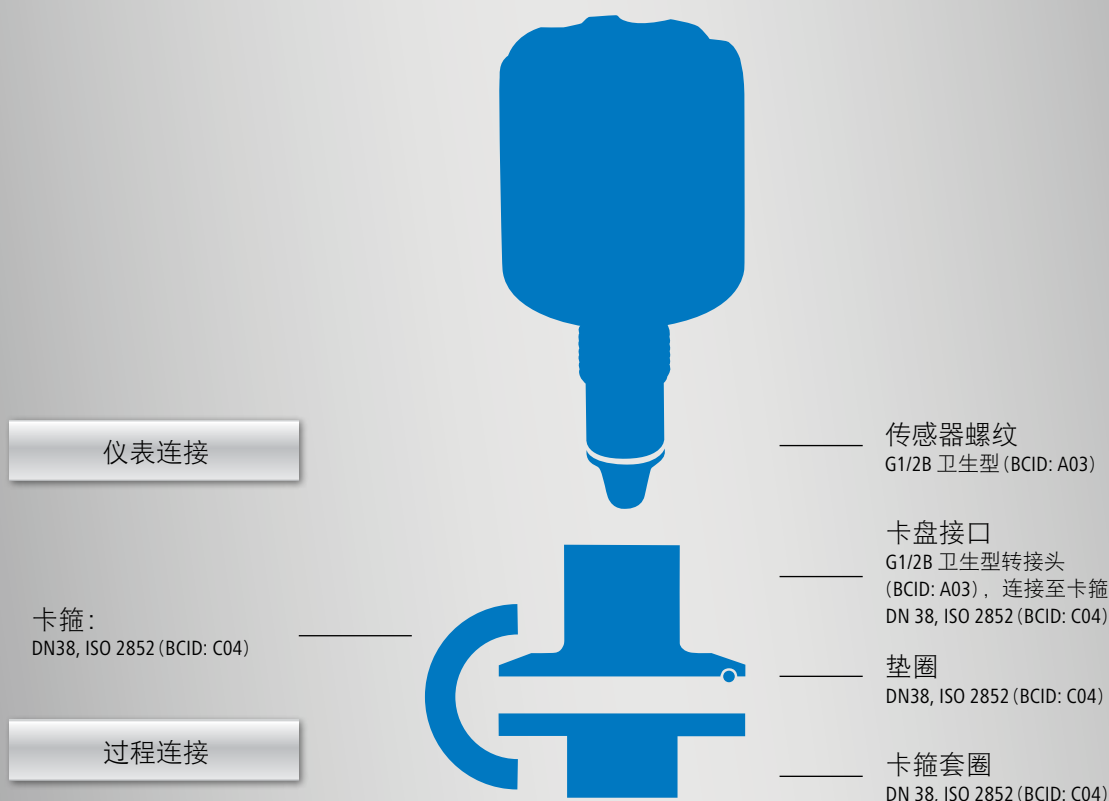
轻松满足您的过程要求： 堡盟传感器支持各种标准型和与常见品牌兼容的过程连接。

堡盟的过程仪表产品支持几乎每一种现有的过程连接。堡盟拥有 40 多种现成的连接类型供您选择，您无需对您现有的系统设计进行任何修改。堡盟连接件标识 (BCID) 系统为您提供一种方便、安全的方式，帮助您选择合适的过程连接件，以便将堡盟传感器安装到您的实际应用中。

如何选择适合的过程连接件

首先，您要确定需要哪一种过程连接：螺纹式、卡箍式还是焊接式连接。更多信息，请参见下页表格。您可以根据已选定的连接类型查找对应的 BCID 代码。每个适配接头和套筒也都有相应的 BCID 代码。凡是 BCID 代码相同的连接件，无论是适配接头、卡箍套圈、卡箍或者垫圈，都属于相匹配的安装附件。

堡盟连接件标识 (BCID) 系统举例



螺纹式连接		卫生型	BCID
ISO 228-1	G1/2B G11/4B G11/2B G2B G1/2A 锥面 G1/2A, O型圈在前面 G1A, O型圈在前面		G07 G13 G14 G16 G08 G09 G12
EH FTL EE2	Rd52	■	T02
EH FTL GW2 (Ø 29.0)	G1B	■	T03
EH FTL GQ2 (Ø 23.7)	G3/4B	■	T04
VS (Ø 21.3)	G3/4	■	T06
VS (Ø 21.3)	G1	■	T07
卫生型 (锥面)	G1/8 M12 × 1.5 G1/2B G1B	■ ■ ■ ■	A01 A02 A03 A04

卡箍式连接和螺母连接		卫生型	BCID
堡盟卫生型连接	BHC 3A DN 38 BHC 3A DN 76	■ ■	B01 B02
ISO 2852	1" 1 1/2" 2"	■ ■ ■	C03 C04 C05
DIN 11851	DN 25 DN 32 DN 40 DN 50 DN 65		D01 D02 D03 D04 D05
SMS 1145	DN 38 DN 51	■ ■	S01 S02
VARIVENT®	N型	■	V02

焊接式连接			BCID
薄壁储罐 (环形)	Ø 16 × 12,2 Ø 25 × 17 Ø 45 × 34		W01 W05 W20
薄壁储罐 (圆柱形)	Ø 30 × 26 Ø 30 × 34 带检查孔 Ø 35 × 20.0 Ø 50 × 23 Ø 55 × 32 Ø 60 × 20.5 Ø 120 × 32		W10 W21 W35 W45 W65 W50 W70
有角度的安装 (球面)	Ø 35		W30
管道 (无突出接口)	Ø 16, DN 25		W02
管道 (有突出接口)	Ø 29, DN 25 ... DN 50 Ø 30, DN 65 ... DN 150 Ø 40, DN 40 ... DN 50 Ø 41, DN 65 ... DN 150 Ø 38, DN 38		W25 W26 W40 W41 W60

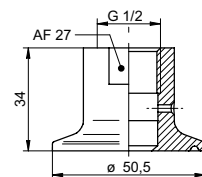
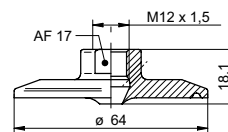
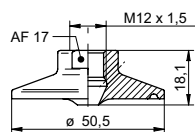
过程连接和附件

卫生型卡盘接口
ISO 2852, DIN 32676



	ZPH1-2213	ZPH1-2216	ZPH1-3213
过程连接	DN 38 (BCID: C04)	DN 51 (BCID: C05)	DN 38 (BCID: C04)
仪表连接	M12 卫生型 (BCID: A02)	M12 卫生型 (BCID: A02)	G1/2B 卫生型 (BCID: A03)
仪表系列	TE2	TE2	LBFS, LFFS LSKx2 TFRH, TE2 PBMN 平齐膜片式 PFMN
材质	AISI 316L (1.4404)	AISI 316L (1.4404)	AISI 316L (1.4404)
表面粗糙度 (μm)	Ra ≤ 0.8	Ra ≤ 0.8	Ra ≤ 0.8
最大压力	PN 40	PN 40 (PN 64 带 ZPX4-610)	PN 40 (最大 PN 64)
认证			3-A, EHEDG (用于 LBFS/LFFS)
联管螺母			
卡箍套圈	ZPX4-320		ZPX4-320
卡箍	ZPX4-310	ZPX4-610	ZPX4-310
O 型圈			
垫圈 EPDM (3-A, FDA)	ZPX3-7233	ZPX3-7263	ZPX3-7233
EPDM (EHEDG)	ZPX3-7234	ZPX3-7264	ZPX3-7234

图纸

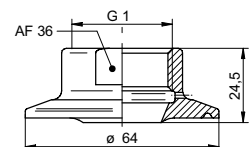
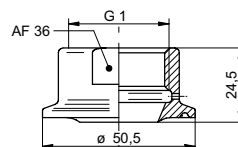
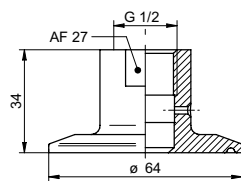


卫生型卡盘接口 ISO 2852, DIN 32676



	ZPH1-3216	ZPH1-5213	ZPH1-5216
过程连接	DN 51 (BCID: C05)	DN 38 (BCID: C04)	DN 51 (BCID: C05)
仪表连接	G1/2B 卫生型 (BCID: A03)	G1B 卫生型 / G1B 锥面 (BCID: A04)	G1B 卫生型 / G1B 锥面 (BCID: A04)
仪表系列	LBFS, LFFS LSKx2 TFRH, TE2 PBMN 平齐膜片式 PFMN	PBMN 平齐膜片式 PFMN LSP, LSKx5 AFix	PBMN 平齐膜片式 PFMN LSP, LSKx5 AFix
材质	AISI 316L (1.4404)	AISI 316L (1.4404)	AISI 316L (1.4404)
表面粗糙度 (μm)	Ra ≤ 0.8	Ra ≤ 0.8	Ra ≤ 0.8
最大压力	PN 40 (最大PN 64)	PN 40 (最大PN 64)	PN 40 (最大PN 64)
认证	3-A, EHEDG (用于LBFS/LFFS)	3-A, EHEDG (AFI4/AFI5)	3-A, EHEDG (AFI4/AFI5)
联管螺母			
卡箍套圈		ZPX4-320	
卡箍 DN 38, DN 51	ZPX4-610	ZPX4-310	ZPX4-610
O型圈			
垫圈 EPDM (3-A, FDA) EPDM (EHEDG)	ZPX3-7263 ZPX3-7264	ZPX3-7233 ZPX3-7234	ZPX3-7263 ZPX3-7264

图纸



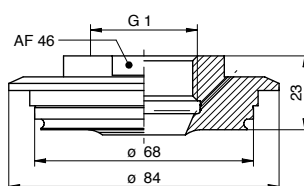
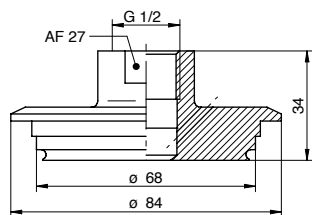
卫生型 VARIVENT® 安装适配接头



ZPH1-324E

ZPH1-524E

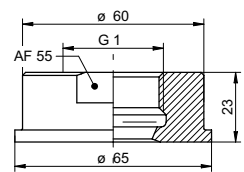
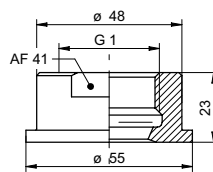
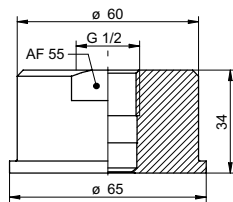
过程连接	VARIVENT® N 型 (BCID: V02)	VARIVENT® N 型 (BCID: V02)
仪表连接	G1/2B 卫生型 (BCID: A03)	G1B 卫生型 / G1B 锥面 (BCID: A04)
仪表系列	LBFS, LFFS LSKx2 TFRH, TE2 PBMN 平齐膜片式 PFMN	PBMN 平齐膜片式 PFMN LSP, LSKx5 AFx
材质	AISI 316L (1.4404)	AISI 316L (1.4404)
表面粗糙度 (μm)	Ra ≤ 0.8	Ra ≤ 0.8
最大压力	10 bar	10 bar
认证	3-A, EHEDG (用于LBFS/LFFS)	3-A, EHEDG (AF14/AF15)
联管螺母		
卡箍套圈		
卡箍		
O型圈	ZPX2-323	ZPX2-323
垫圈		
图纸		



卫生型安装适配接头 SMS 1145



	ZPH1-3236	ZPH1-5233	ZPH1-5236
过程连接	DN 51 (BCID: S02)	DN 38 (BCID: S01)	DN 51 (BCID: S02)
仪表连接	G1/2B 卫生型 (BCID: A03)	G1B 卫生型 / G1B 锥面 (BCID: A04)	G1B 卫生型 / G1B 锥面 (BCID: A04)
仪表系列	LBFS, LFFS LSKx2 TFRH, TE2	PBMN 平齐膜片式 PFMN LSP, LSKx5 AFix	PBMN 平齐膜片式 PFMN LSP, LSKx5 AFix
材质	AISI 316L (1.4404)	AISI 316L (1.4404)	AISI 316L (1.4404)
表面粗糙度 (μm)	Ra ≤ 0.8	Ra ≤ 0.8	Ra ≤ 0.8
最大压力	25 bar	40 bar	25 bar
认证			
联管螺母 SMS 1145	ZPX4-630	ZPX4-330	ZPX4-630
卡箍套圈			
卡箍			
O型圈			
垫圈 NBR	ZPX3-8160	ZPX3-8130	ZPX3-8160
图纸			



卫生型适配器 DIN 11851



ZPH1-3221



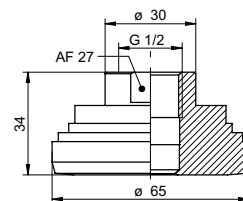
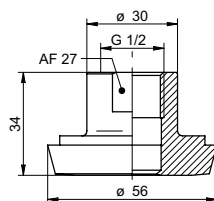
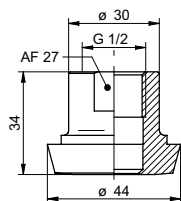
ZPH1-3224



ZPH1-3225

过程连接	DN 25 (BCID: D01)	DN 40 (BCID: D03)	DN 50 (BCID: D04)
仪表连接	G1/2B 卫生型 (BCID: A03)	G1/2B 卫生型 (BCID: A03)	G1/2B 卫生型 (BCID: A03)
仪表系列	PBMN 平齐膜片式 PFMN LBFS, LFFS LSKx2 TFRH, TE2	PBMN 平齐膜片式 PFMN LBFS, LFFS LSKx2 TFRH, TE2	PBMN 平齐膜片式 PFMN LBFS, LFFS LSKx2 TFRH, TE2
材质	AISI 316L (1.4404)	AISI 316L (1.4404)	AISI 316L (1.4404)
表面粗糙度 (μm)	Ra ≤ 0.8	Ra ≤ 0.8	Ra ≤ 0.8
最大压力	40 bar	40 bar	10 bar
认证			
联管螺母	ZPX4-140	ZPX4-440	ZPX4-540
卡箍套圈			
卡箍			
O型圈			
垫圈	ZPX3-9110	ZPX3-9140	ZPX3-9150

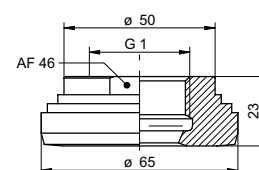
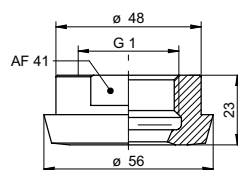
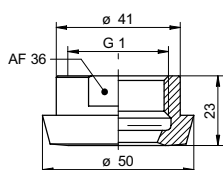
图纸



卫生型适配器 DIN 11851



	ZPH1-5222	ZPH1-5224	ZPH1-5225
过程连接	DN 32 (BCID: D02)	DN 40 (BCID: D03)	DN 50 (BCID: D04)
仪表连接	G1B 卫生型/G1B 锥面 (BCID: A04)	G1B 卫生型/G1B 锥面 (BCID: A04)	G1B 卫生型/G1B 锥面 (BCID: A04)
仪表系列	PBMN 平齐膜片式 PFMN LBFS, LFFS LSKx5 TFRH, TE2	PBMN 平齐膜片式 PFMN LBFS, LFFS LSKx5 TFRH, TE2	PBMN 平齐膜片式 PFMN LBFS, LFFS LSKx5 TFRH, TE2
材质	AISI 316L (1.4404)	AISI 316L (1.4404)	AISI 316L (1.4404)
表面粗糙度 (μm)	Ra ≤ 0.8	Ra ≤ 0.8	Ra ≤ 0.8
最大压力	40 bar	40 bar	25 bar
认证			
联管螺母		ZPX4-440	ZPX4-540
卡箍套圈			
卡箍			
O型圈			
垫圈 NBR		ZPX3-9140	ZPX3-9150
图纸			

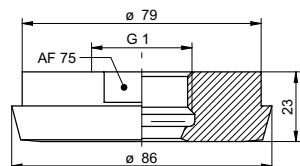


卫生型适配器 DIN 11851



ZPH1-5227

过程连接	DN 65 (BCID: D05)
仪表连接	G1B 卫生型 / G1B 锥面 (BCID: A04)
仪表系列	PBMN 平齐膜片式 PFMN LSP, LSKx5 AFix
材质	AISI 316L (1.4404)
表面粗糙度 (μm)	Ra ≤ 0.8
最大压力	25 bar
认证	
联管螺母	ZPX4-740
卡箍套圈	
卡箍	
O型圈	
垫圈	
图纸	



卫生型焊接套筒



ZPW2-122

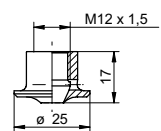
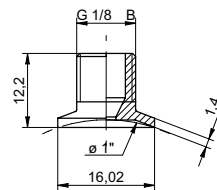
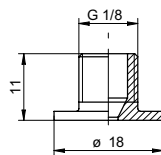


ZPW2-125



ZPW2-222

过程连接	薄壁储罐 (BCID: W01)	管路 DN 25 (BCID: W02)	薄壁储罐 (BCID: W05)
仪表连接	G1/8 锥面 (BCID: A01)	G1/8 锥面 (BCID: A01)	M12 卫生型 (BCID: A02)
仪表系列	TE2 锥形线缆式传感器	TE2 锥形线缆式传感器	TE2
材质	AISI 316L (1.4404)	AISI 316L (1.4404)	AISI 316L (1.4404)
表面粗糙度 (μm)	Ra ≤ 0.8	Ra ≤ 0.8	Ra ≤ 0.8
最大压力	PN 40	PN 40	PN 40
认证			
联管螺母			
卡箍套圈			
卡箍			
O型圈			
垫圈			
图纸			



工业型焊接套筒



ZPW1-711

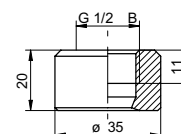
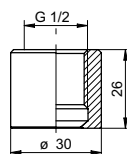
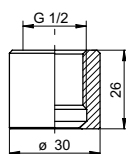


ZPW1-721



ZPW1-121

过程连接	储罐 管路 (BCID: W10)	储罐 管路 (BCID: W10)	储罐 管路 (BCID: W35)
仪表连接	LBFS G1/2B (BCID: G07)	LBFS G1/2B (BCID: G07)	G1/2A 锥面 (BCID: G08)
仪表系列	LBFS	LBFS	PBMN 平齐膜片式
材质	AISI 304 (1.4301)	AISI 316L (1.4404)	AISI 316L (1.4404)
表面粗糙度 (μm)	Ra ≤ 0.8	Ra ≤ 0.8	Ra ≤ 0.8
最大压力	PN 100	PN 100	PN 100
认证			
联管螺母			
卡箍套圈			
卡箍			
O型圈			
垫圈			
图纸			



卫生型焊接套筒

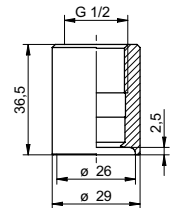
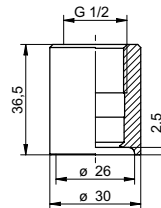
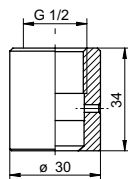


ZPW2-321

ZPW2-327

ZPW2-326

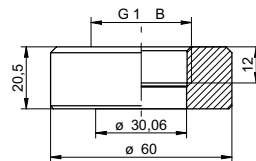
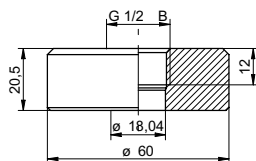
过程连接	储罐(带检查孔) (BCID: W21)	管道(有突出接口) DN 65 ... DN 150 (BCID: W26)	管道(有突出接口) DN 25 ... DN 50 (BCID: W25)
仪表连接	G1/2B 卫生型 (BCID: A03)	G1/2B 卫生型 (BCID: A03)	G1/2B 卫生型 (BCID: A03)
仪表系列	LBFS, LFFS LSKx2 TFRH, TE2 PBMN 平齐膜片式 PFMN	LBFS, LFFS LSKx2 TFRH, TE2 PBMN 平齐膜片式 PFMN	LBFS, LFFS LSKx2 TFRH, TE2 PBMN 平齐膜片式 PFMN
材质	AISI 316L (1.4404)	AISI 316L (1.4404)	AISI 316L (1.4404)
表面粗糙度 (μm)	Ra ≤ 0.8	Ra ≤ 0.8	Ra ≤ 0.8
最大压力	PN 100	PN 40	PN 40
认证	3-A, EHEDG		
联管螺母			
卡箍套圈			
卡箍			
O型圈			
垫圈			
图纸			



工业型平齐式焊接套筒



	ZPW1-221	ZPW1-621
过程连接	储罐 管路 (BCID: W50)	储罐 管路 (BCID: W50)
仪表连接	G1/2A, O型圈在前面 (BCID: G09)	G1A, O型圈在前面 (BCID: G12)
仪表系列	PBMN 平齐膜片式	PBMN 平齐膜片式 PFMN
材质	AISI 316L (1.4404)	AISI 316L (1.4404)
表面粗糙度 (μm)		Ra ≤ 0.8
最大压力		
认证		
联管螺母		
卡箍套圈		
卡箍		
O型圈	NBR ZPX2-610 EPDM ZPX2-620 FKM ZPX2-630	ZPX2-710 ZPX2-720 ZPX2-730
垫圈	NBR ZPX3-410 EPDM ZPX3-420 FKM ZPX3-430	ZPX3-510 ZPX3-520 ZPX3-530
图纸		



卫生型焊接套筒

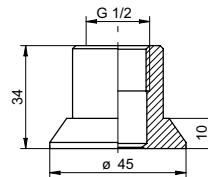
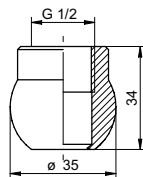


ZPW2-324

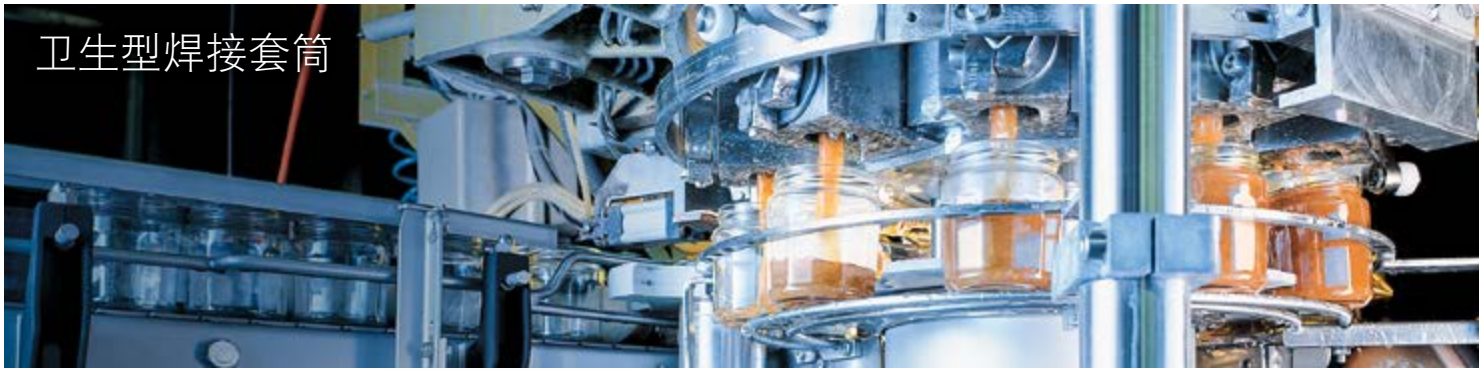


ZPW2-322

过程连接	储罐 管路 (BCID: W30)	薄壁储罐 管路 (BCID: W20)
仪表连接	G1/2B 卫生型 (BCID: A03)	G1/2B 卫生型 (BCID: A03)
仪表系列	LBFS, LFFS LSKx2 TFRH, TE2 PBMN 平齐膜片式 PFMN	LBFS, LFFS LSKx2 TFRH, TE2 PBMN 平齐膜片式 PFMN
材质	AISI 316L (1.4404)	AISI 316L (1.4404)
表面粗糙度 (μm)		Ra ≤ 0.8
最大压力		PN 40
认证		
联管螺母		
卡箍套圈		
卡箍		
O型圈		
垫圈		
图纸		



卫生型焊接套筒



ZPW2-526

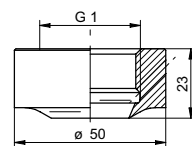
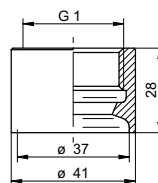
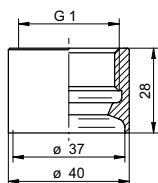


ZPW2-527



ZPW2-521

过程连接	管道(有突出接口) DN 40 ... DN 50 (BCID: W40)	管道(有突出接口) DN 65 ... DN 150 (BCID: W041)	储罐 (BCID: W45)
仪表连接	G1B 卫生型 (BCID: A04)	G1B 卫生型 (BCID: A04)	G1B 卫生型 (BCID: A04)
仪表系列	PBMN 平齐膜片式 PFMN LSP, LSKx5 AFIx	PBMN 平齐膜片式 PFMN LSP, LSKx5 AFIx	PBMN 平齐膜片式 PFMN LSP, LSKx5 AFIx
材质	AISI 316L (1.4404)	AISI 316L (1.4404)	AISI 316L (1.4404)
表面粗糙度 (µm)	Ra ≤ 0.8	Ra ≤ 0.8	Ra ≤ 0.8
最大压力	PN 40	PN 40	PN 100
认证			3-A, EHEDG
联管螺母			
卡箍套圈			
卡箍			
O型圈			
垫圈			
图纸			



卫生型焊接套筒 堡盟卫生型连接 (BHC 3A)



ZPW2-621



ZPW2-626

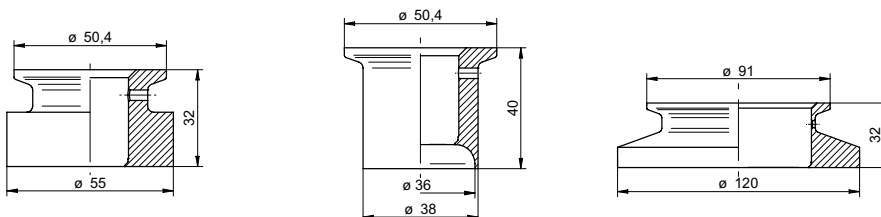


ZPW2-721

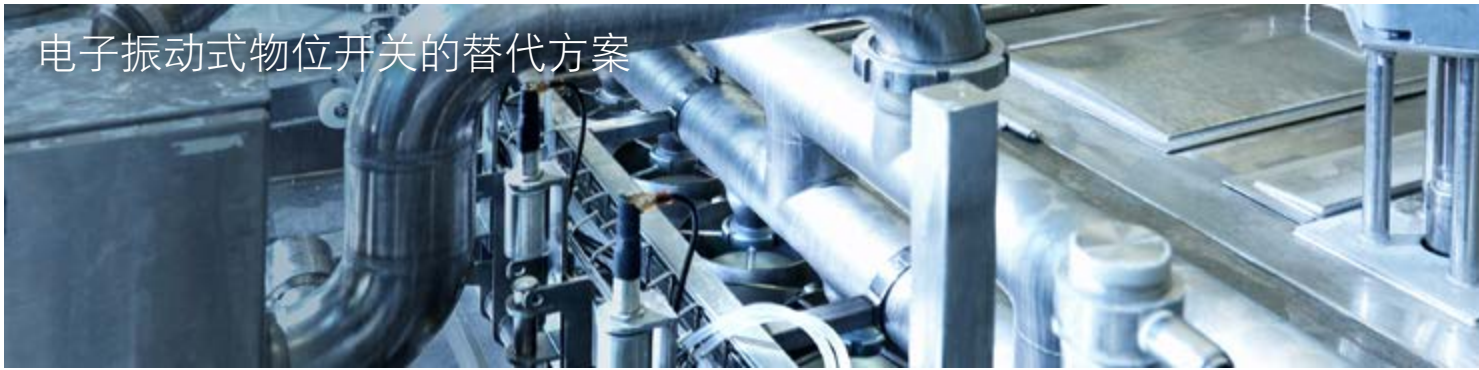
过程连接	DN 38 储罐 (BCID: W65)	DN 38 管道(有突出接口) DN 38 (BCID: W60)	DN 76 储罐 物位测量 (BCID: W70)
仪表连接	BHC 3A DN 38 (BCID: B01)	BHC 3A DN 38 (BCID: B01)	BHC 3A DN 76 (BCID: B02)
仪表系列	PBMH PFMH, TE2 TFRH LFFS	PBMH PFMH, TE2 TFRH LFFS	PBMH PFMH
材质	AISI 316L (1.4404)	AISI 316L (1.4404)	AISI 316L (1.4404)
表面粗糙度(μm)	Ra ≤ 0.8	Ra ≤ 0.8	Ra ≤ 0.8
最大压力	PN 40	PN 40	PN 10
认证	3-A, EHEDG	3-A, EHEDG	3-A, EHEDG
联管螺母			
卡箍套圈			
卡箍	ZPX4-310	ZPX4-310	ZPX4-810
O型圈	NBR EPDM FKM	ZPX2-112 ZPX2-123 ZPX2-132	ZPX2-212 ZPX2-222 ZPX2-232

垫圈

图纸



电子振动式物位开关的替代方案



ZPH1-32BA

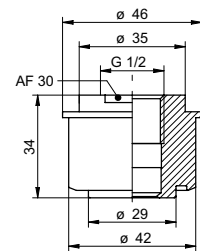
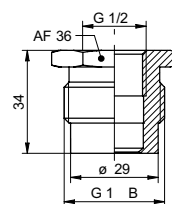
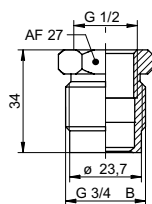


ZPH1-32CB



ZPH1-32A1

过程连接	EH FTL G3/4B Ø 23.7 G3/4" 卫生型安装适配接头 (BCID: T04)	EH FTL G1B Ø 29 G1" 卫生型安装适配接头 (BCID: T03)	EH Rd52 (BCID: T01)
仪表连接	G1/2B 卫生型 (BCID: A03)	G1/2B 卫生型 (BCID: A03)	G1/2B 卫生型 (BCID: A03)
仪表系列	LBFS, LFFS LSKx2 TFRH, TE2 PBMN 平齐膜片式 PFMN	LBFS, LFFS LSKx2 TFRH, TE2 PBMN 平齐膜片式 PFMN	LBFS, LFFS LSKx2 TFRH, TE2 PBMN 平齐膜片式 PFMN
材质	AISI 316L (1.4404)	AISI 316L (1.4404)	AISI 316L (1.4404)
表面粗糙度 (µm)	Ra ≤ 0.8	Ra ≤ 0.8	Ra ≤ 0.8
最大压力	PN 40	PN 40	40 bar
认证			
联管螺母			ZPX4-140
卡箍套圈			
卡箍			
O型圈			
垫圈			ZPX3-9110
图纸			



电子振动式物位开关的替代方案



ZPH1-32BC

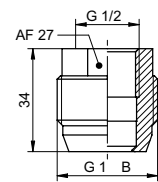
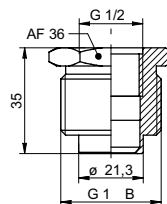
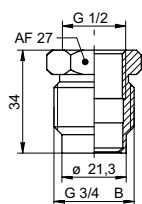


ZPH1-32CD

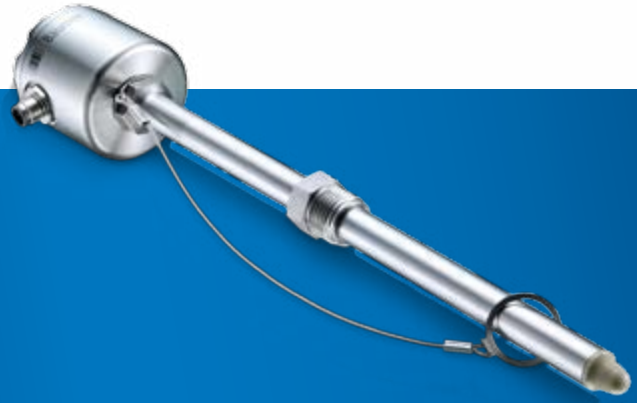


ZPH1-32C0

过程连接	VS G3/4B, Ø 21.3 G3/4" 卫生型安装适配接头 (BCID: T06)	VS G1B, Ø 21.3 G1" 卫生型安装适配接头 (BCID: T07)	G1B (用于将G1/2B卫生型安装在G1 锥面适配接头上) (BCID: A04)
仪表连接	G1/2"B 卫生型 (BCID: A03)	G1/2"B 卫生型 (BCID: A03)	G1/2"B 卫生型 (BCID: A03)
仪表系列	LBFS, LFFS LSKx2 TFRH, TE2 PBMN 平齐膜片式 PFMN	LBFS, LFFS LSKx2 TFRH, TE2 PBMN 平齐膜片式 PFMN	LBFS, LFFS LSKx2 TFRH, TE2 PBMN 平齐膜片式 PFMN
材质	AISI 316L (1.4404)	AISI 316L (1.4404)	AISI 316L (1.4404)
表面粗糙度 (µm)	Ra ≤ 0.8	Ra ≤ 0.8	Ra ≤ 0.8
最大压力	PN 40	PN 40	PN 40
认证			
联管螺母			
卡箍套圈			
卡箍			
O型圈			
垫圈			
图纸			



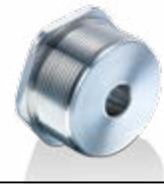
标准螺纹式适配接头



ZPI1-32B



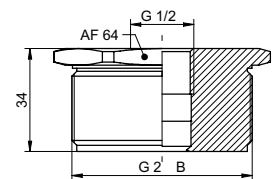
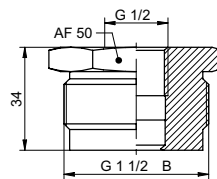
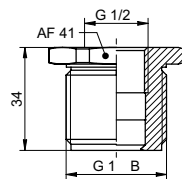
ZPI1-32D



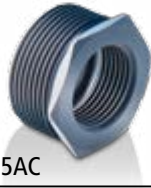
ZPI1-32E

过程连接	工业螺纹 G1B (BCID: G11)	工业螺纹 G11/2B (BCID: G14)	工业螺纹 G2B (G16)
仪表连接	G1/2B 卫生型 (BCID: A03)	G1/2B 卫生型 (BCID: A03)	G1/2B 卫生型 (BCID: A03)
仪表系列	LBFS, LFFS LSKx2 TFRH, TE2 PBMN 平齐膜片式 PFMN	LBFS, LFFS LSKx2 TFRH, TE2 PBMN 平齐膜片式 PFMN	LBFS, LFFS LSKx2 TFRH, TE2 PBMN 平齐膜片式 PFMN
材质	AISI 316L (1.4404)	AISI 316L (1.4404)	AISI 316L (1.4404)
表面粗糙度 (μm)	Ra ≤ 0.8	Ra ≤ 0.8	Ra ≤ 0.8
最大压力	PN 40	PN 40	PN 40
认证			
联管螺母			
卡箍套圈			
卡箍			
O型圈			
垫圈			

图纸



标准螺纹式适配接头 (带螺纹线缆悬挂头)



ZPI1-5AC



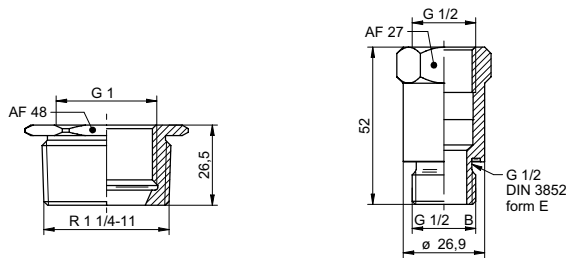
ZPI1-32A



ZPI1-A2D

过程连接	G11/4B (BCID: G13)	G1/2 工业型 DIN 3852 Form E 储罐和管路 (BCID: G51)	G11/2B 工业型 (BCID: G14)
仪表连接	G1B 卫生型 / G1B 锥面 (BCID: A04)	G1/2B 卫生型 (BCID: A03)	线缆支架
仪表系列	PBMN 平齐膜片式 PFMN LSP, LSKx5 AFix	LFFS 滑动连接	LBFS-悬挂安装
材质	PVC	AISI 316L (1.4404)	
表面粗糙度 (μm)		Ra ≤ 0.8	
最大压力	PN 10, 20 °C	PN 16	PN 10
认证			
联管螺母			
卡箍套圈			
卡箍			
O型圈			
垫圈	NBR EPDM FKM	ZPX2-410 ZPX2-420 ZPX2-430	

图纸



盲塞 G1/8, M12, G1/2



ZPX5-12



ZPX5-22



ZPX5-32

过程连接

仪表连接

G1/8
(BCID: A01)

M12 卫生型
(BCID: A02)

G1/2B 卫生型
(BCID: A03)

仪表系列

TE2
锥面
线缆式传感器

TE2

LBFS, LFFS
LSKx2
TFRH, TE2
PBMN 平齐膜片式
PFMN

材质

AISI 316L (1.4404)

AISI 316L (1.4404)

AISI 316L (1.4404)

表面粗糙度 (μm)

Ra ≤ 0.8

Ra ≤ 0.8

Ra ≤ 0.8

最大压力

PN 40

PN 40

PN 100

认证

联管螺母

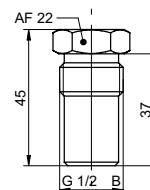
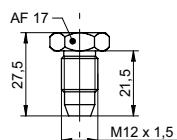
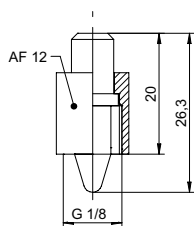
卡箍套圈

卡箍

O型圈

垫圈

图纸





盲塞 G1,
BHC 3A DN 38,
BHC 3A DN 76



ZPX5-62

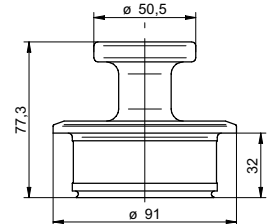
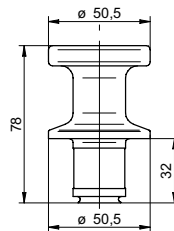
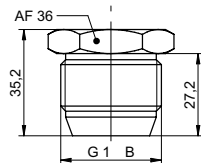


ZPX5-82



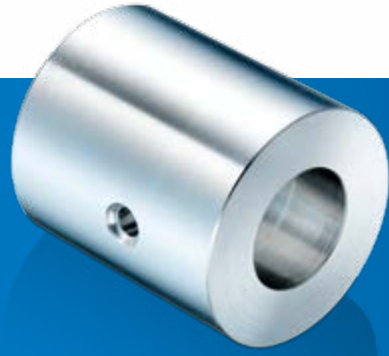
ZPX5-92

过程连接		BHC 3A DN 38	BHC 3A DN 76
仪表连接	G1B 卫生型/G1B 锥面 (BCID: A04)	BHC 3A DN 38 (BCID: B01)	BHC 3A DN 76 (BCID: B02)
仪表系列	PBMN 平齐膜片式 PFMN LSP, LSKx5 AFIx	PBMH PFMH, TE2 TFRH LFFS	PBMH PFMH
材质	AISI 316L (1.4404)	AISI 316L (1.4404)	AISI 316L (1.4404)
表面粗糙度 (μm)	Ra ≤ 0.8	Ra ≤ 0.8	Ra ≤ 0.8
最大压力	PN 70	PN 40	PN 10
认证		3-A	3-A
联管螺母			
卡箍套圈			
卡箍			
O型圈	NBR EPDM FKM	ZPX2-112 ZPX2-123 ZPX2-132	ZPX2-212 ZPX2-222 ZPX2-232
垫圈			
图纸			



焊接滑块

(用于螺纹式或焊接式卫生型连接)



ZPX6-26

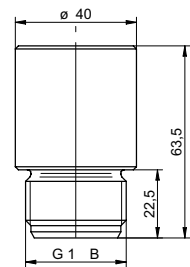
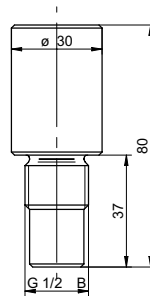
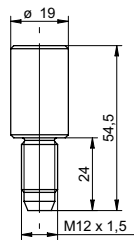


ZPX6-36



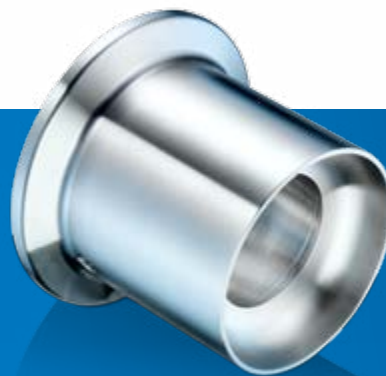
ZPX6-66

过程连接			
仪表连接	M12 卫生型 (BCID: A02)	G1/2B 卫生型 (BCID: A03)	G1B 卫生型 / G1B 锥面 (BCID: A04)
仪表系列	TE2	LBFS, LFFS LSKx2 TFRH, TE2 PBMN 平齐膜片式 PFMN	PBMN 平齐膜片式 PFMN LSP, LSKx5 AFIx
材质	黄铜	黄铜	黄铜
表面粗糙度 (µm)			
最大压力			
认证			
联管螺母			
卡箍套圈			
卡箍			
O型圈			
垫圈			
图纸			



焊接滑块

(用于 BHC 或焊接式卫生型连接)

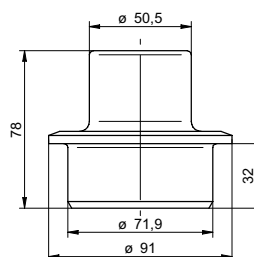
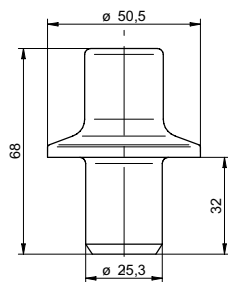


ZPX6-86



ZPX6-96

过程连接		
仪表连接	BHC 3A DN 38 (BCID: B01)	BHC 3A DN 76 (BCID: B02)
仪表系列	PBMH PFMH, TE2 TFRH	PBMH PFMH
材质	黄铜	黄铜
表面粗糙度 (μm)		
最大压力		
认证		
联管螺母		
卡箍套圈		
卡箍		
O型圈		
垫圈		
图纸		



卫生型卡箍式连接用辅助部件 ISO 2852, DIN 32676



ZPX4-320
卡箍套圈
ISO 2852
(BCID: C04)



ZPX4-x10
压紧环
ISO 2852
(BCID: B0x, C0x)



ZPX3-7xxx
垫圈
ISO 2852
(BCID: C04, C05)

过程连接

仪表连接

仪表系列

材质

表面粗糙度 (μm)

最大压力

认证

尺寸/材质/型号:

AISI 304 (1.4301)

不锈钢 AISI 304 (1.4301)

EPDM

Ra ≤ 0.8

DN 38 - 16 bar

DN 38 - 100 bar
DN 51 - 100 bar
DN 76 - 90 bar

3-A

3-A, FDA
EHEDG

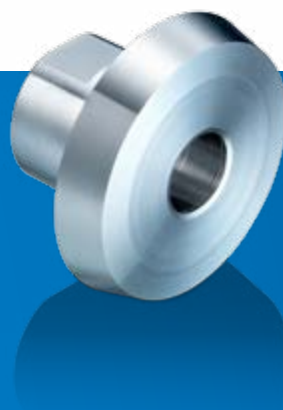
DN 38/ZPX4-320

DN 38/ZPX4-310
(BCID: B01, C04)
DN 51/ZPX4-610
(BCID: C05)
DN 76/ZPX4-810
(BCID: B02)

3-A, FDA
DN 38/EPDM/ZPX3-7233
(BCID: C04)
DN 51/EPDM/ZPX3-7263
(BCID: C05)
EHEDG
DN 38/EPDM/ZPX3-7234
(BCID: C04)

卫生型螺纹式连接用辅助部件

SMS 1145, DIN 11851



ZPX4-xx0

ZPX3-x1x0

过程连接	环首螺母 SMS 1145 DIN 11851 (BCID: D0x/S0x)	活管套软垫 SMS 1145 DIN 11851 (BCID: D0x/S0x)
仪表连接		
仪表系列		
材质	不锈钢 AISI 304 (1.4301)	NBR
表面粗糙度 (μm)		
最大压力		
认证		
尺寸/材质/型号:	SMS, DN 38/ZPX4-330 (BCID: S01) SMS, DN 51/ZPX4-630 (BCID: S02) DIN, DN 25/ZPX4-140 (BCID: D01) DIN, DN 40/ZPX4-440 (BCID: D03) DIN, DN 50/ZPX4-540 (BCID: D04) DIN, DN 65/ZPX4-740 (BCID: D05)	SMS, DN 38/NBR/ZPX3-8130 (BCID: S01) SMS, DN 51/NBR/ZPX3-8160 (BCID: S02) DIN, DN 25/NBR/ZPX3-9110 (BCID: D01) DIN, DN 40/NBR/ZPX3-9140 (BCID: D03) DIN, DN 50/NBR/ZPX3-9150 (BCID: D04) DIN, DN 65/NBR/ZPX3-9170 (BCID: D05)

O 型圈

(3A DN 38 和 DN 76 Varivent N 型)



ZPX2-1xx



ZPX2-2x2



ZPX2-323

过程连接	O 型圈 BHC 3A DN 38 (BCID: B01)	O 型圈 BHC 3A DN 76 (BCID: B02)	O 型圈 Varivent N 型 (BCID: V02)
仪表连接			
仪表系列			
材质	NBR, EPDM, FKM	NBR, EPDM, FKM	EPDM
表面粗糙度 (µm)			
最大压力	DN 38 - 16 bar	DN 38 - 100 bar DN 51 - 100 bar DN 76 - 90 bar	
认证	3-A, FDA	FDA	3-A, FDA
尺寸/材质/型号:	Ø 66×3.1/NBR (FDA) /ZPX2-112 Ø 19×3/EPDM (3-A, FDA) /ZPX2-123 Ø 19×3/FKM (FDA) /ZPX2-132	Ø 66×3.1/NBR (FDA) /ZPX2-212 Ø 66×3.1/EPDM (FDA) /ZPX2-222 Ø 66×3.1/FKM (FDA) /ZPX2-232	Ø 62×3/EPDM/ZPX2-323

垫圈

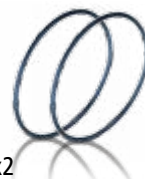
DIN 3852 Form E;
G1/2 和 G1, O型圈在前面



ZPX2-4x0



ZPX2-6x0

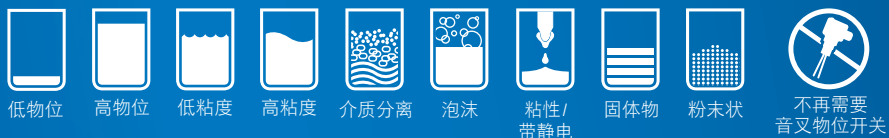


ZPX2-7x2

过程连接	密封环 (DIN 3869) G1/2, DIN 3852 Form E (BCID: G51)	O型圈 G1/2A, O型圈在前面 (BCID: G09)	O型圈 G1A, O型圈在前面 (BCID: G12)
仪表连接			
仪表系列			
材质	NBR, EPDM, FKM	NBR, EPDM, FKM	NBR, EPDM, FKM
表面粗糙度 (µm)			
最大压力			
认证			
尺寸/材质/型号:	G1/2/NBR/ZPX2-410 G1/2/EPDM/ZPX2-420 G1/2/FKMM/ZPX2-430	Ø 15x2/NBR/ZPX2-610 Ø 15x2/EPDM/ZPX2-620 Ø 15x2/FKMM/ZPX2-630	Ø 26x2/NBR/ZPX2-712 Ø 26x2/EPDM/ZPX2-722 Ø 26x2/FKMM/ZPX2-732

适用于所有介质

堡盟的 *CleverLevel*® 系列智能型物位开关满足了客户长久以来的梦想，即只需一个传感器完成所有物位检测任务。



有关物位测量方面的更多信息、产品及数据表，请访问：
www.baumer.com/CleverLevel



堡盟——强大的合作伙伴

贴近客户，聆听和理解客户需求，提供最佳解决方案——这是堡盟义不容辞的义务。面对面的现场讨论和高效的咨询服务是堡盟全球客户服务的第一步。堡盟应用工程师将使用本地语言，并通过交互式问题分析方式，从一开始便竭尽全力为您提供全面的用户兼容性解决方案。

无论您在哪里，我们都在您身边！

堡盟全球销售网络确保了快速交付和及时供货。我们的许多客户都通过堡盟电子订购系统和IT物流系统直接从堡盟采购产品。

通过全球性网络和最先进的通信技术，我们能够将信息快速、透明地传递给堡盟所有分支机构的决策者。

贴近客户意味着堡盟能够随时随地满足您的需求。



全球分布



非洲
安哥拉
喀麦隆
科特迪瓦
埃及
摩洛哥
留尼汪
南非

美洲
巴西
加拿大
哥伦比亚
墨西哥
美国
委内瑞拉

亚洲
巴林
中国
印度
印度尼西亚
以色列
日本
科威特
马来西亚
阿曼
菲律宾
卡塔尔
沙特阿拉伯
新加坡
韩国
中国台湾
泰国
阿联酋

欧洲
奥地利
比利时
保加利亚
克罗地亚
捷克
丹麦
芬兰
法国
德国
希腊
匈牙利
意大利
马耳他
马提尼克岛
(法属)
荷兰
挪威
波兰
葡萄牙
罗马尼亚
俄罗斯
塞尔维亚
斯洛伐克
斯洛文尼亚
西班牙
瑞典
瑞士
土耳其
英国

大洋洲
澳大利亚
新西兰



扫一扫，欢迎关注
“堡盟”官方微信！

 **Baumer**
Passion for Sensors

堡盟电子(上海)有限公司
上海市松江区民强路1525号(申田高科园)11幢
电话: 021 6768 7095 传真: 021 6768 7098
邮箱: sales.cn@baumer.com 网站: www.baumer.com
售后服务热线: 400 658 9866

电子式压力测量

卫生型/正面无齐安装
工业螺纹
线缆格兰头(现场型外壳)
插头(M12、DIN 43650等)
固定电缆
分体式传感器
开关
电流回路 4...20 mA
电压输出
HART
Modbus
LED数显
显示器
FlexProgrammer
FDA, EG 1935/2004
3A
EHEDG
EN 50155 (铁路)
船舶(劳氏, ...)
ATEX/IECEx
UL (US, CA)
高精度/高稳定性 (< 0.25%)
低压灵敏度 (< 1 bar)
耐压能力 (> 100 bar)
耐压测量
耐压能力 (> 2 * Pr)
耐高湿能力 (> 120 °C)
干式测量芯体(无传递液)
清洗
页码

	卫生型/正面无齐安装	工业螺纹	线缆格兰头(现场型外壳)	插头(M12、DIN 43650等)	固定电缆	分体式传感器	开关	电流回路 4...20 mA	电压输出	HART	Modbus	LED数显	显示器	FlexProgrammer	FDA, EG 1935/2004	3A	EHEDG	EN 50155 (铁路)	船舶(劳氏, ...)	ATEX/IECEx	UL (US, CA)	高精度/高稳定性 (< 0.25%)	低压灵敏度 (< 1 bar)	耐压能力 (> 100 bar)	耐压测量	耐压能力 (> 2 * Pr)	耐高湿能力 (> 120 °C)	干式测量芯体(无传递液)	清洗	页码	
CombiPress® PFMH 卫生型	■	■	■	■	■	■	■	■	■	■	■	■	■	■	■	■	■	■	■	■	■	■	■	■	■	■	■	■	■	■	8
CombiPress® PFMN 平齐膜片式	■	■	■	■	■	■	■	■	■	■	■	■	■	■	■	■	■	■	■	■	■	■	■	■	■	■	■	■	■	■	8
PBMH 高温灭菌型	■	■	■	■	■	■	■	■	■	■	■	■	■	■	■	■	■	■	■	■	■	■	■	■	■	■	■	■	■	■	9
PBMH 卫生型	■	■	■	■	■	■	■	■	■	■	■	■	■	■	■	■	■	■	■	■	■	■	■	■	■	■	■	■	■	■	8
PBMN 平齐膜片式	■	■	■	■	■	■	■	■	■	■	■	■	■	■	■	■	■	■	■	■	■	■	■	■	■	■	■	■	■	■	8
PBMN 工业用低压型	■	■	■	■	■	■	■	■	■	■	■	■	■	■	■	■	■	■	■	■	■	■	■	■	■	■	■	■	■	■	7
PBMN 工业用高压型	■	■	■	■	■	■	■	■	■	■	■	■	■	■	■	■	■	■	■	■	■	■	■	■	■	■	■	■	■	■	7
PBSN 工业型	■	■	■	■	■	■	■	■	■	■	■	■	■	■	■	■	■	■	■	■	■	■	■	■	■	■	■	■	■	■	6
PDRx	■	■	■	■	■	■	■	■	■	■	■	■	■	■	■	■	■	■	■	■	■	■	■	■	■	■	■	■	■	■	7
(Y) TED	■	■	■	■	■	■	■	■	■	■	■	■	■	■	■	■	■	■	■	■	■	■	■	■	■	■	■	■	■	■	9
(Y) TED 卫生型	■	■	■	■	■	■	■	■	■	■	■	■	■	■	■	■	■	■	■	■	■	■	■	■	■	■	■	■	■	■	9
EF6	■	■	■	■	■	■	■	■	■	■	■	■	■	■	■	■	■	■	■	■	■	■	■	■	■	■	■	■	■	■	7
CTX/CTL	■	■	■	■	■	■	■	■	■	■	■	■	■	■	■	■	■	■	■	■	■	■	■	■	■	■	■	■	■	■	6
PBM4	■	■	■	■	■	■	■	■	■	■	■	■	■	■	■	■	■	■	■	■	■	■	■	■	■	■	■	■	■	■	7
CPX	■	■	■	■	■	■	■	■	■	■	■	■	■	■	■	■	■	■	■	■	■	■	■	■	■	■	■	■	■	■	9
Y91	■	■	■	■	■	■	■	■	■	■	■	■	■	■	■	■	■	■	■	■	■	■	■	■	■	■	■	■	■	■	6



电导率测量

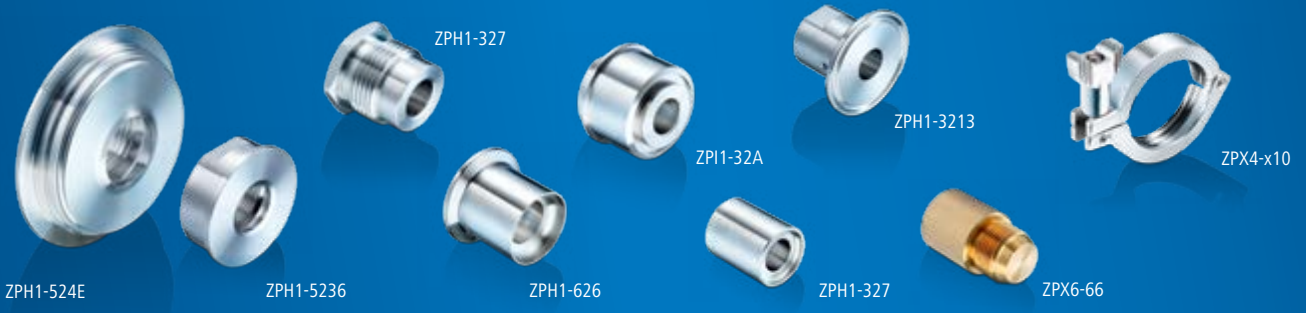
卫生型/正面无齐安装
工业螺纹
线缆格兰头(现场型外壳)
插头(M12、DIN 43650等)
固定电缆
分体式传感器
开关
电流回路 4...20 mA
电压输出
HART
Modbus
LED数显
显示器
FlexProgrammer
FDA, EG 1935/2004
3A
EHEDG
EN 50155 (铁路)
船舶(劳氏, ...)
ATEX/IECEx
UL (US, CA)
温度输出
浓度输出
页码

	卫生型/正面无齐安装	工业螺纹	线缆格兰头(现场型外壳)	插头(M12、DIN 43650等)	固定电缆	分体式传感器	开关	电流回路 4...20 mA	电压输出	HART	Modbus	LED数显	显示器	FlexProgrammer	FDA, EG 1935/2004	3A	EHEDG	EN 50155 (铁路)	船舶(劳氏, ...)	ATEX/IECEx	UL (US, CA)	温度输出	浓度输出	页码	
CombiLyz® AF14 (紧凑型)	■	■	■	■	■	■	■	■	■	■	■	■	■	■	■	■	■	■	■	■	■	■	■	■	19
CombiLyz® AF15 (分离型)	■	■	■	■	■	■	■	■	■	■	■	■	■	■	■	■	■	■	■	■	■	■	■	■	19



过程连接和附件

	FDA, 1955/2004	管箍	平齐式	BHC 3A DNxx	卡箍ISO 2852	SMS 1145	VariVent® N型	G1/2A	DIN 11851	G3/4A GBB	G1A/G1B	G1 1/2B	G2B	悬挂式电缆	页码
焊接用安装适配接头	■	■	■	■	■	■	■								32
卫生型安装适配接头	■	■	■	■	■	■	■		■	■					24
工业型安装适配接头								■	■	■	■	■	■		38



用户界面

	卫生型/正面平齐安装	工业螺纹	线缆格兰头(现场型外壳)	插头(M12、DIN 43650等)	固定电缆	分体式传感器	开关	电流回路 4...20 mA	电压输出	HART	Modbus	LED数字显示器	FlexProgrammer	FDA, EG 1955/2004	3A	EHEDG	EN 50155(铁路)	船舶(劳氏...)	ATEX/IECEx	UL (US, CA)	回路供电	电池供电	USB供电	24 V DC供电	230 V AC供电	继电器输出	触摸屏	彩色背光	页码
CombiView® DFON		■										■	■				■	■							■	■	■	20	
FlexProgrammer 9701												■	■								■	■							20
DNGA控制继电器(用于LSK)							■	■																	■	■			
PROFSI ATEX安全栅(用于LxFS)							■																■						



FDT 框架应用

几乎所有堡盟仪表均可集成到与 FDT 兼容的框架应用中，例如 PACTware™。堡盟会提供一个安装文件，用以访问所有可用的 DTM 驱动程序。这些驱动程序可为您提供参数设置、监测、固件升级等多种功能。



有关产品特征的描述可能与所指定的产品选项有关，具体信息仅以相应的产品数据表为准。

合作
精准
先锋