



p0104205

Überwachung von motorisierten Entrauchungsklappen in Verbindung mit dem Steuergerät BKSE24-6

Beschreibung

Das BKNE230-24 ist ein dezentrales Netzgerät für die BE(G)24-ST-Entrauchungsklappenantriebe. Als weiteres dient es als Kommunikationsschnittstelle zwischen dem Antrieb und dem Steuer- und Überwachungsgerät BKSE24-6.

Kommunikation / Befehlspeicher

Das BKNE230-24 überträgt die Klappenstellung AUF/ZU (Schalter im Antrieb) und Störungsmeldungen zum BKSE24-6. Weiter empfängt es die Positionierbefehle des Steuergerätes und steuert den Antrieb in die gewünschte Stellung. Der letzte Steuerbefehl bleibt auch bei einem temporären Netzausfall erhalten. (Ab Werk befindet sich der Befehl *Klappe schliessen* im Speicher).

Überwachung

Das BKNE230-24 überwacht die Schalterstellungen des Antriebes, dessen Laufzeit und den Datenaustausch zum BKSE24-6. Zusätzlich überwacht es den Antriebsstrom (Antrieb angeschlossen?) und die Stromversorgung.

Signalisierung

Das Gerät ist mit zwei Leuchtdioden ausgestattet, welche den Funktionsstatus erkennen lassen.

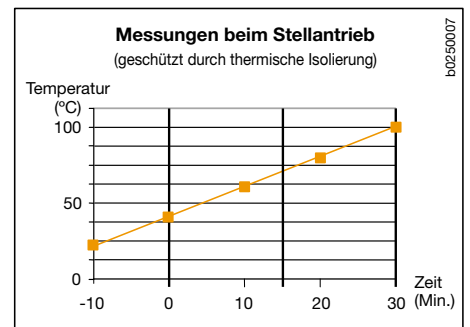
Montage und Anschluss

Zur Vereinfachung des Anschlusses sind die Entrauchungsklappenantriebe ...-ST mit Steckern ausgerüstet, welche direkt im BKNE230-24 eingesteckt werden können. Die 2-Draht-Leitung wird an den Klemmen 6 und 7 angeschlossen.

Hinweis: Es wird empfohlen, für die 2-Draht-Leitung ein für die Anwendung geeignetes Brandmelde-Signalkabel zu verwenden. Im weiteren ist auf richtige Polarität zu achten.

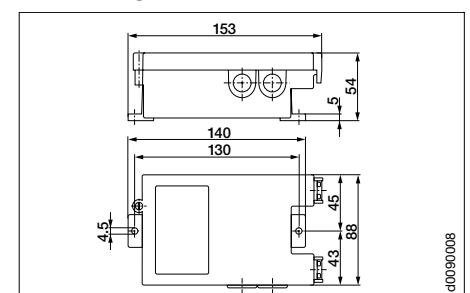
Sicherheitsfall

Die Sicherheitsfunktion ist im Temperaturbereich gemäss folgender Grafik, in Anlehnung an ÖNORM H 6029 und DIN 18232, gewährleistet.

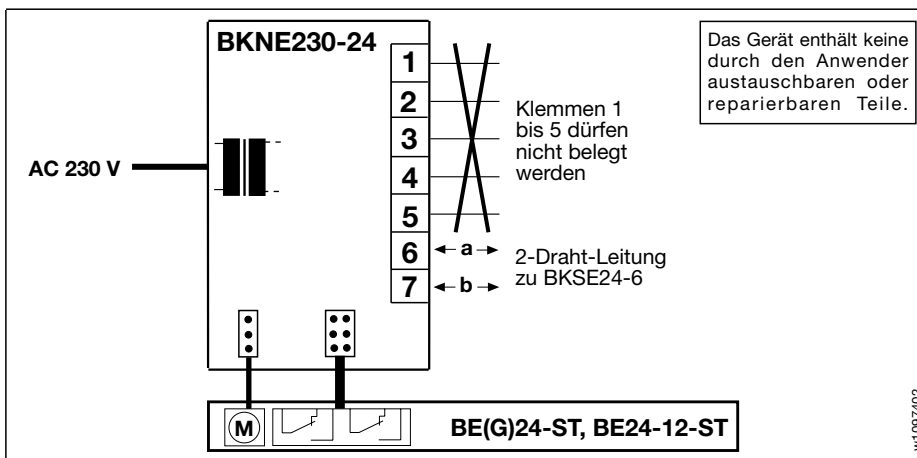


Anschlussbeispiel siehe nächste Seite.

Abmessungen



Anschluss-Schema

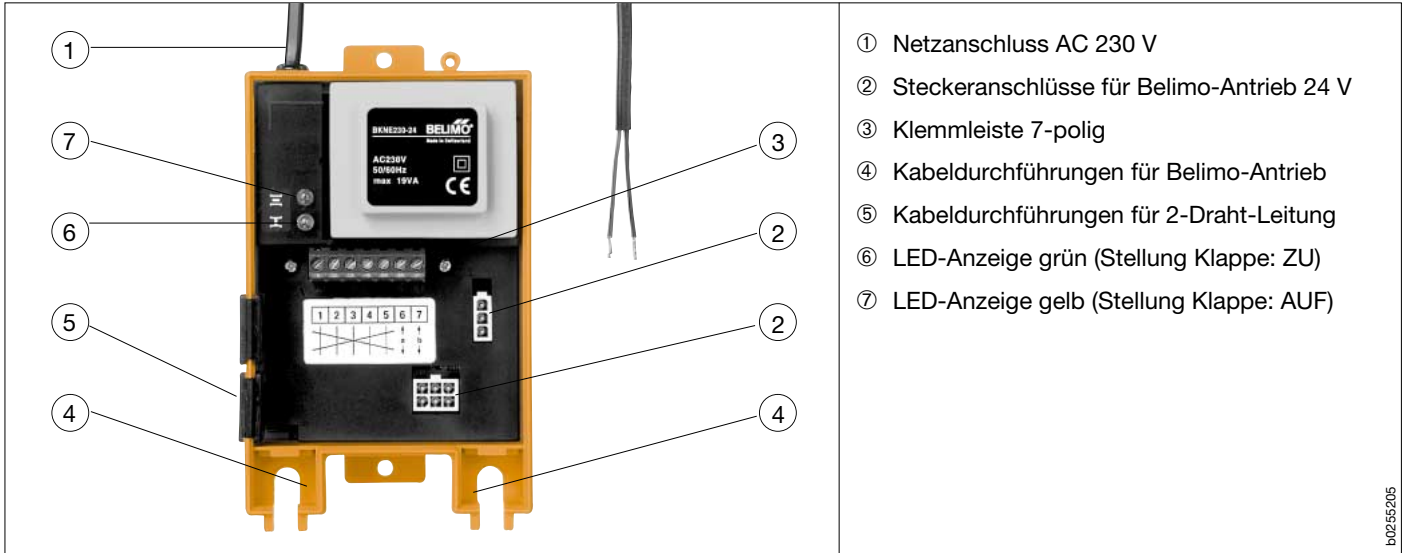


w1097402

Anzeige:

LED	Status	Funktion
gelb	blinkt	Klappe fährt in Stellung AUF
gelb	leuchtet	Klappe ist offen
grün	blinkt	Klappe fährt in Stellung ZU
grün	leuchtet	Klappe ist geschlossen
gelb oder grün	blinken mit doppelter Frequenz	Störung
gelb + grün	dunkel	Netzausfall

Technische Daten	BKNE230-24
Nennspannung	AC 230 V 50/60 Hz
Funktionsbereich	AC 198...264 V
Dimensionierung	19 VA (inklusive Antrieb)
Leistungsverbrauch	10 W (inklusive Antrieb)
Anschluss	
• Netz	Kabel 1 m (halogenfrei, ohne Stecker)
• Antrieb	Stecker 6-polig, Stecker 3-polig
• *2-Draht-Leitung	Schraubklemmen für Draht 2 x 1.5 mm ²
*Kabelempfehlung	JE-H (St) Bd FE180/E30-E90
Schutzklasse	II (schutzisoliert)
Umgebungstemperatur	
• Normalbetrieb	-30...+50°C
• Sicherheitsfall	Siehe: Text/Grafik Sicherheitsfall
Lagertemperatur	-40...+80°C
EMV	CE gemäss 89/336/EWG
Niederspannungsrichtlinie	CE gemäss 73/23/EWG
Wirkungsweise	Typ 1 (EN 60730-1)
Softwareklasse	A (EN 60730-1)
Wartung	wartungsfrei
Gewicht	680 g



Prinzip-Schema

