

Federrücklaufantrieb für Brand- und Rauchschutzklappen 90° in RLT-Anlagen, anschliessbar an das Steuergerät BSIA24-48/-R für Impulsauslösung.

- Nenndrehmoment 6 Nm / 4 Nm
- Nennspannung AC/DC 48 V
- Ansteuerung Auf-Zu
- Achsmitnahme Formschluss 12 mm (10 mm mit beige packtem Adapter)


Technische Daten

Elektrische Daten	Nennspannung	AC/DC 48 V
	Nennspannung Frequenz	50/60 Hz
	Funktionsbereich	AC 38.4 V ... 57.6 V / DC 38.4 V ... 57.6 V
	Leistungsverbrauch Betrieb	8.5 W
	Leistungsverbrauch Ruhestellung	4.5 W
	Leistungsverbrauch Dimensionierung	9.5 VA
	Leistungsverbrauch Dimensionierung Hinweis	I _{max} 5.5 A @ 5 ms
	Hilfsschalter	2 x EPU
	Schaltleistung Hilfsschalter	Kontakt Silber vergoldet: 1 mA ... 3 (0.5) A, DC 5 V ... AC 250 V (II schutzisoliert)
	Schaltpunkte Hilfsschalter	5° / 80°
Funktionsdaten	Anschluss Speisung	Kabel 1 m, 2 x 0.75 mm ² (halogenfrei)
	Anschluss Hilfsschalter	Kabel 1 m, 6 x 0.75 mm ² (halogenfrei)
	Drehmoment Motor	min. 6 Nm
	Drehmoment Federrücklauf	min. 4 Nm
	Drehsinn Motor	wählbar durch Montage L / R
	Drehwinkel	max. 95° (inkl. 5° Federvorspannung)
	Laufzeit Motor	40 ... 75 s (0 ... 6 Nm) / 90°
	Laufzeit Federrücklauf	~20 s @ -20 ... 50°C / max. 60 s @ -30°C
	Schalleistungspegel Motor max.	45 dB (A)
	Schalleistungspegel Federrücklauf max.	63 dB (A)
Sicherheit	Achsmitnahme	Formschluss 12 mm (10 mm mit beige packtem Adapter)
	Stellungsanzeige	mechanisch, mit Zeiger
	Lebensdauer	min. 60'000 Sicherheitsstellungen
	Schutzklasse IEC/EN	III Schutzkleinspannung
	Schutzart IEC/EN	IP54 in allen Montagelagen
	EMV	CE gemäss 2004/108/EG
	Niederspannungsrichtlinie	CE gemäss 2006/95/EG
	Zertifizierung IEC/EN	geprüft nach: IEC/EN 60730-1 und IEC/EN 60730-2-14
	Wirkungsweise	Typ 1.AA.B
	Bemessungsstossspannung Speisung / Steuerung	0.8 kV
Gewicht	Verschmutzungsgrad der Umgebung	3
	Umgebungstemperatur Normalbetrieb	-30°C ... 50°C
	Umgebungstemperatur Sicherheitsfall	Das Erreichen der Sicherheitsstellung, ausgelöst durch eine Temperatursicherung, ist bis max. 75°C gewährleistet
	Lagertemperatur	-40°C ... 80°C
	Umgebungsfeuchte	95% r.H., nicht kondensierend
	Wartung	wartungsfrei
	Gewicht ca.	1.54 kg

Sicherheitshinweise



- Der Antrieb darf nicht für Anwendungen ausserhalb des spezifizierten Einsatzbereiches, insbesondere nicht in Flugzeugen und jeglichen anderen Fortbewegungsmitteln zu Luft, verwendet werden.
- Die Anpassung und Installation des Antriebes an die Brand- und Rauchschutzklappe erfolgt durch den Klappenhersteller. Aus diesem Grunde wird der Antrieb nur direkt an Hersteller von Sicherheitsklappen ausgeliefert. Dieser trägt auch die Gesamtverantwortung für die Klappenfunktion.
- Das Gerät darf nur im Herstellerwerk geöffnet werden. Es enthält keine durch den Anwender austauschbare oder reparierbare Teile.
- Das Gerät enthält elektrische und elektronische Komponenten und darf nicht als Haushaltsmüll entsorgt werden. Die örtliche und aktuell gültige Gesetzgebung ist zu beachten.

Produktmerkmale

Wirkungsweise	Der Antrieb bringt die Klappe unter gleichzeitigem Spannen der Rückzugsfeder in die Betriebsstellung. Durch Unterbrechen der Speisespannung wird die Klappe mittels Federenergie in die Sicherheitsstellung zurückgedreht.
Signalisierung	Im Stellenantrieb sind zwei fest eingestellte Mikroschalter eingebaut für die Anzeige der Klappenendstellungen. Die Position des Klappenblattes ist an einer mechanischen Stellungsanzeige ablesbar.
Manueller Betrieb	Die Klappe kann in stromlosem Zustand manuell betätigt und in einer beliebigen Stellung fixiert werden. Die Entriegelung erfolgt entweder manuell oder automatisch durch Anlegen der Speisespannung.
Anschluss	Der Antrieb ist mit Anschlusssteckern ausgerüstet. Damit kann er mit den Steuergeräten BSIA24-48 und BSIA24-48-R verwendet werden.

Anschlussstecker



Zubehör

	Beschreibung	Datenblattname
Elektrisches Zubehör	Thermoelektrische Auslöseeinrichtungen	BAE72
		BAE72-F-ST
	Thermoelektrische Auslöseeinrichtungen mit Kontrolltaste	BAE72-S
		BAE72-S-F-ST
	Hilfsschalter, 2 x EPU 6 A (2.5 A), AC 250 V	SN2-C7
Mechanisches Zubehör	Steuergerät für Impulsauslösung	BSIA24-48
	Steuergerät für Impulsauslösung durch Ruhestromunterbruch	BSIA24-48-R
	Adapter mit Klemmbock für Rundachsen bis 20 mm zu BF.. und BLF..	ZK-BF
	Adapter mit Rundachse DM18, L = 33 mm zu BF.. und BLF..	ZA18-BF
	Adapter 12/8 mm zu BF.. und BLF..	ZA8-BF
	Adapter 12/11 mm zu BF.. und BLF..	ZA11-BF
	Konsole für Hilfsschalter SN1, SN2, Für BLF.. Antriebe	ZSN-BLF

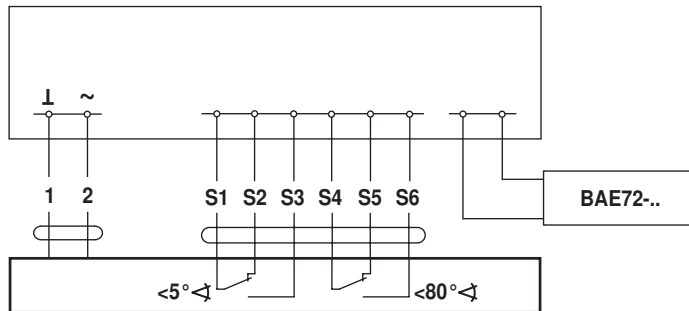
Hinweise zu den thermoelektrischen Auslöseeinrichtungen

- Die BAE72.. können nicht direkt an 48 V angeschlossen werden. Sicherheitstransformator 48 V / 24 V mit spezieller Beschaltung verwenden. Für weitere Hinweise bitte an den Hersteller wenden und Belimo Knowledge K3-0010 beachten.
- Bei Verwendung eines Steuergerätes (BSIA24-48 oder BSIA24-48-R) können alternativ auch die Ausführungen mit Steckeranschlüssen eingesetzt werden: BAE72-F-ST oder BAE72-S-F-ST. Für weitere Informationen siehe das Datenblatt des entsprechenden Antriebes mit Steckern: BF48-5-ST.

Elektrische Installation

Anschlusschemas

Anwendung mit den Steuergeräten BSIA24-48 und BSIA24-48-R



BAE72.. optional, siehe "Zubehör"

Abmessungen [mm]

Massbilder

