

Stellantrieb für Entrauchungsklappen  
90°, eingebunden in das Steuer- und  
Überwachungssystem SBSE-Control.

- Nenn Drehmoment 40 Nm
- Nennspannung AC/DC 24 V
- Ansteuerung Auf-Zu
- Achsmitnahme Formschluss 14 mm


**Technische Daten**


<b>Elektrische Daten</b>	Nennspannung	AC/DC 24 V
	Nennspannung Frequenz	50/60 Hz
	Funktionsbereich	AC 19.2...28.8 V / DC 21.6...28.8 V
	Schaltswellen min. Spannung für EIN	AC 19.2 V / DC 21.6 V
	Schaltswellen max. Spannung für AUS	AC 6.5 V / DC 6.5 V
	Leistungsverbrauch Betrieb	12 W
	Leistungsverbrauch Ruhestellung	0.5 W
	Leistungsverbrauch Dimensionierung	18 VA
	Leistungsverbrauch Dimensionierung Hinweis	I <sub>max</sub> 8.2 A @ 5 ms
	Hilfsschalter	2 x EPU
	Schaltleistung Hilfsschalter	1 mA...6 (3) A, DC 5 V...AC 250 V (II schutzisoliert)
	Schaltpunkte Hilfsschalter	3° / 87° (bezogen auf 0...90°)
	Toleranz	±2°
	Anschluss Speisung	Kabel 1 m, 3 x 0.75 mm <sup>2</sup> , halogenfrei
	Anschluss Hilfsschalter	Kabel 1 m, 6 x 0.75 mm <sup>2</sup> , halogenfrei
Anschlussstecker	Speisung: mit Stecker 3-polig, passend zu BKNE230-24 Hilfsschalter: Stecker 6-polig, passend zu BKNE230-24	
<b>Funktionsdaten</b>	Drehmoment Motor	min. 40 Nm
	Hemmmoment dynamisch	40 Nm
	Hemmmoment statisch (spannungslos)	50 Nm
	Drehsinn Motor	wählbar durch Montage L/R
	Drehwinkel	max. 100°, (inkl. beidseitig 5° mechanischer Überlauf)
	Laufzeit Motor	<60 s / 90°
	Schalleistungspegel Motor	62 dB(A)
	Achsmitnahme	Formschluss 14 mm
	Stellungsanzeige	mechanisch, mit Zeiger
Lebensdauer	min. 10'000 Zyklen	
<b>Sicherheit</b>	Schutzklasse IEC/EN	III Schutzkleinspannung
	Schutzart IEC/EN	IP54
	EMV	CE gemäss 2004/108/EG
	Niederspannungsrichtlinie	CE gemäss 2006/95/EG
	Zertifizierung IEC/EN	IEC/EN 60730-1 und IEC/EN 60730-2-14
	Wirkungsweise	Typ 1.B
	Bemessungstossspannung Speisung	0.8 kV
	Bemessungstossspannung Hilfsschalter	2.5 kV
	Verschmutzungsgrad der Umgebung	3
	Umgebungstemperatur	-30...50°C
	Lagertemperatur	-40...80°C
Umgebungsfeuchte	95% r.H., nicht kondensierend	
Wartung	wartungsfrei	
<b>Gewicht</b>	Gewicht	2.7 kg

## Sicherheitshinweise



- Das Gerät darf nicht für Anwendungen ausserhalb des spezifizierten Einsatzbereiches, insbesondere nicht in Flugzeugen und jeglichen anderen Fortbewegungsmitteln zu Luft, verwendet werden.
- Die Anpassung und Installation des Antriebes an die Entrauchungsklappe erfolgt durch den Klappenhersteller. Aus diesem Grund wird der Antrieb nur direkt an Hersteller von Sicherheitsklappen ausgeliefert. Dieser trägt auch die Gesamtverantwortung für die Klappenfunktion.
- Da sehr hohe Momente auf die Klappenachse wirken, wird die Verwendung von mindestens St50 empfohlen.
- Das Gerät darf nur im Herstellerwerk geöffnet werden. Es enthält keine durch den Anwender austauschbare oder reparierbare Teile.
- Das Gerät enthält elektrische und elektronische Komponenten und darf nicht als Haushaltsmüll entsorgt werden. Die örtliche und aktuell gültige Gesetzgebung ist zu beachten.

## Produktmerkmale

<b>Wirkungsweise</b>	Die Ansteuerung Auf-Zu erfolgt über das Kommunikations- und Netzgerät BKNE230-24.
<b>Signalisierung</b>	Die im Stellenantrieb integrierten Endschalter signalisieren die Klappenposition an das SBSE-Control, welches diese überwacht. Zusätzlich ist die Position des Klappenblattes auch an einer mechanischen Stellungsanzeige ablesbar.
<b>Manueller Betrieb</b>	Die mitgelieferte Handaufzugskurbel ermöglicht eine manuelle Betätigung des Antriebes. Die Funktionsüberprüfung der Klappe ist somit auf einfache Weise möglich.
<b>Normen / Vorschriften</b>	Der Antrieb wurde entwickelt, um die spezifischen Anforderungen aus den Europäischen Normen zu erfüllen: <ul style="list-style-type: none"> <li>• EN 12101-8:2011 Rauch- und Wärmefreihaltung - Teil 8: Entrauchungsklappen</li> <li>• EN 1366-10:2011 Feuerwiderstandsprüfungen für Installationen - Teil 10: Entrauchungsklappen</li> <li>• EN 13501-4:2010 Klassifizierung von Bauprodukten und Bauarten zu ihrem Brandverhalten - Teil 4: Klassifizierung mit den Ergebnissen aus den Feuerwiderstandsprüfungen von Anlagen zur Rauchfreihaltung</li> </ul>
<b>Anschluss</b>	Der Antrieb ist mit Anschlusssteckern ausgerüstet. Damit kann er via Kommunikations- und Netzgerät (siehe «Zubehör») in das Steuerungs- und Überwachungssystem SBSE-Control eingebunden werden. <p>Anschlussstecker</p> 
<b>Drehrichtung</b>	Die Drehrichtung des Antriebes ist durch das SBSE-Control und durch die Steckverbindungen vorgegeben. Bei Befehl Klappe AUF (Entrauchen) fährt der Antrieb in Stellung 90°, bei Befehl ZU (Entrauchen Ende) in Stellung 0°.

## Zubehör

	Beschreibung	Typ
Elektrisches Zubehör	Kabelsatz mit Stecker, 0.5 m, für den Anschluss an Kommunikations- und Netzgeräte	ZST-BS
	Kommunikations- und Netzgerät für die Integration in SBSE-Control	BKNE230-24

## Elektrische Installation

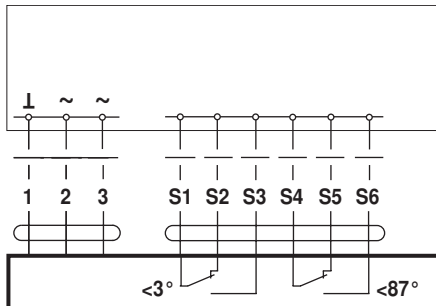


### Hinweise

- Anschluss über Sicherheitstransformator.
- Parallelanschluss weiterer Antriebe möglich. Leistungsdaten beachten.

## Anschlussschemas

Anwendung mit SBSE-Control



## Abmessungen [mm]

### Massbilder

