

Stellantrieb für Entrauchungsklappen
90°

- Nenndrehmoment 40 Nm
- Nennspannung AC 230 V
- Ansteuerung Auf-Zu
- Achsmitnahme Formschluss 12 mm


Technische Daten

| | | |
|---------------------------------------|-------------------------------------|---|
| Elektrische Daten | Nennspannung | AC 230 V |
| | Nennspannung Frequenz | 50/60 Hz |
| | Funktionsbereich | AC 198...264 V |
| | Schaltswellen min. Spannung für EIN | AC 198 V |
| | Schaltswellen max. Spannung für AUS | AC 100 V |
| | Leistungsverbrauch Betrieb | 8 W |
| | Leistungsverbrauch Ruhestellung | 0.5 W |
| | Leistungsverbrauch Dimensionierung | 15 VA |
| | Leistungsverbrauch Dimensionierung | I _{max} 7.9 A @ 5 ms |
| | Hinweis | |
| | Hilfsschalter | 2 x EPU |
| | Schaltleistung Hilfsschalter | 1 mA...6 (3) A, DC 5 V...AC 250 V (II schutzisoliert) |
| | Schaltpunkte Hilfsschalter | 3° / 87° (bezogen auf 0...90°) |
| | Toleranz | ±2° |
| | Anschluss Speisung | Kabel 1 m, 3 x 0.75 mm ² , halogenfrei |
| | Anschluss Hilfsschalter | Kabel 1 m, 6 x 0.75 mm ² , halogenfrei |
| Funktionsdaten | Drehmoment Motor | min. 40 Nm |
| | Hemmmoment dynamisch | 40 Nm |
| | Hemmmoment statisch (spannungslos) | 50 Nm |
| | Drehsinn Motor | wählbar durch Montage L/R |
| | Drehwinkel | max. 100° (inkl. beidseitig 5° mechanischer Überlauf) |
| | Laufzeit Motor | <60 s / 90° |
| | Schalleistungspegel Motor | 62 dB(A) |
| | Achsmitnahme | Formschluss 12 mm |
| | Stellungsanzeige | mechanisch, mit Zeiger |
| | Lebensdauer | min. 10'000 Zyklen |
| | Sicherheit | Schutzklasse IEC/EN |
| Schutzart IEC/EN | | IP54 |
| EMV | | CE gemäss 2004/108/EG |
| Niederspannungsrichtlinie | | CE gemäss 2006/95/EG |
| Zertifizierung IEC/EN | | IEC/EN 60730-1 und IEC/EN 60730-2-14 |
| Wirkungsweise | | Typ 1.B |
| Bemessungsstossspannung Speisung | | 4 kV |
| Bemessungsstossspannung Hilfsschalter | | 2.5 kV |
| Verschmutzungsgrad der Umgebung | | 3 |
| Umgebungstemperatur | | -30...50 °C |
| Lagertemperatur | | -40...80 °C |
| Umgebungsfeuchte | | 95% r.H., nicht kondensierend |
| Wartung | | wartungsfrei |
| Gewicht | Gewicht | 2.7 kg |

Sicherheitshinweise


- Das Gerät darf nicht für Anwendungen ausserhalb des spezifizierten Einsatzbereiches, insbesondere nicht in Flugzeugen und jeglichen anderen Fortbewegungsmitteln zu Luft, verwendet werden.
- Achtung: Netzspannung!

Sicherheitshinweise

- Die Anpassung und Installation des Antriebes an die Entrauchungsklappe erfolgt durch den Klappenhersteller. Aus diesem Grund wird der Antrieb nur direkt an Hersteller von Sicherheitsklappen ausgeliefert. Dieser trägt auch die Gesamtverantwortung für die Klappenfunktion.
- Da sehr hohe Momente auf die Klappenachse wirken, wird die Verwendung von mindestens St50 empfohlen.
- Das Gerät darf nur im Herstellerwerk geöffnet werden. Es enthält keine durch den Anwender austauschbare oder reparierbare Teile.
- Das Gerät enthält elektrische und elektronische Komponenten und darf nicht als Haushaltsmüll entsorgt werden. Die örtliche und aktuell gültige Gesetzgebung ist zu beachten.

Produktmerkmale

| | |
|------------------------------|---|
| Wirkungsweise | Die Ansteuerung Auf-Zu erfolgt mittels 2-Draht-Steuerung. Der Antrieb ist überlastsicher und kann dadurch auch in den Endanschlägen unter Spannung bleiben. |
| Signalisierung | Im Antrieb sind zwei fest eingestellte Mikroschalter für die Anzeige der Klappenendstellungen eingebaut. Bei der Anwendung ist darauf zu achten, dass die Kontakte nach einmaliger Bestromung durch grössere Ströme nicht mehr im Milliampère-Bereich eingesetzt werden können. Die Position des Klappenblattes ist an einer mechanischen Stellungsanzeige ablesbar. |
| Manueller Betrieb | Die mitgelieferte Handaufzugskurbel ermöglicht eine manuelle Betätigung des Antriebes. Die Funktionsüberprüfung der Klappe ist somit auf einfache Weise möglich. |
| Normen / Vorschriften | Der Antrieb wurde entwickelt, um die spezifischen Anforderungen aus den Europäischen Normen zu erfüllen: <ul style="list-style-type: none"> • EN 12101-8:2011 Rauch- und Wärmefreihaltung - Teil 8: Entrauchungsklappen • EN 1366-10:2011 Feuerwiderstandsprüfungen für Installationen - Teil 10: Entrauchungsklappen • EN 13501-4:2010 Klassifizierung von Bauprodukten und Bauarten zu ihrem Brandverhalten - Teil 4: Klassifizierung mit den Ergebnissen aus den Feuerwiderstandsprüfungen von Anlagen zur Rauchfreihaltung |

Elektrische Installation

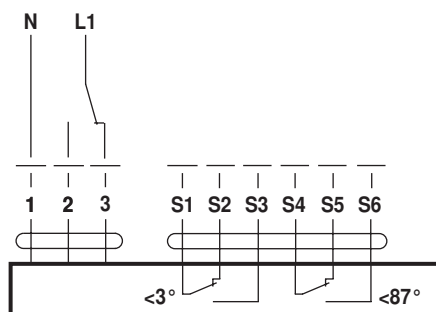


Hinweise

- Achtung: Netzspannung!
- Parallelanschluss weiterer Antriebe möglich. Leistungsdaten beachten.

Anschlusschemas

AC 230 V, Auf-Zu



Abmessungen [mm]

Massbilder

