

Stellantrieb für Entrauchungsklappen 90° in Brandrauch-Absauganlagen.

- Drehmoment 15 Nm
- Nennspannung AC 230 V
- Ansteuerung: Auf-Zu
- Klappenmitnahme: Formschluss 12 mm


**Technische Daten**

<b>Elektrische Daten</b>	Nennspannung	AC 230 V, 50/60 Hz		
	Funktionsbereich	AC 198 ... 264 V		
	Schaltswellen	min. Spannung für EIN max. Spannung für AUS	AC 198 V AC 100 V	
	Leistungsverbrauch	Betrieb	7 W @ Nennmoment	
		Endstellung	0,5 W	
		Dimensionierung	14 VA / I <sub>max.</sub> 8,2 A @ 5 ms	
	Hilfsschalter		2 x EPU	
	Kontaktbelastung	(Kontakt Silber) (Kontakt Silber vergoldet)	6 (3) A, AC 250 V <input type="checkbox"/> 1 mA ... 6 A, DC 5 V ... AC 250 V <input type="checkbox"/>	
	Schaltpunkte		3°-↯ / 87°-↯ (bezogen auf 0 ... 90°-↯)	
	Toleranz		±2°-↯	
Anschluss	Motor Hilfsschalter	Kabel 1 m, 3 x 0,75 mm <sup>2</sup> (halogenfrei) Kabel 1 m, 6 x 0,75 mm <sup>2</sup> (halogenfrei)		
<b>Funktionsdaten</b>	Drehmoment (Nennmoment)	min. 15 Nm @ Nennspannung		
	Hemmmoment	dynamisch	15 Nm	
		statisch	18 Nm	
	Drehsinn		wählbar durch Montage L / R	
	Drehwinkel		max. 95°-↯ (inkl. 5°-↯ mechanischer Überlauf)	
	Laufzeit		<30 s für 90°-↯	
	Schallleistungspegel		max. 60 dB (A)	
	Klappenmitnahme		Formschluss 12 mm	
	Stellungsanzeige		mechanisch mit Zeiger	
	Lebensdauer		min. 10'000 Zyklen	
<b>Sicherheit</b>	Schutzklasse		II schutzisoliert <input type="checkbox"/>	
	Schutzart		IP54 in allen Montagelagen	
	EMV		CE gemäss 2004/108/EG	
	Niederspannungsrichtlinie		CE gemäss 2006/95/EG	
	Wirkungsweise		Typ 1.C (EN 60730-1)	
	Bemessungsstossspannung		4 kV	
	Verschmutzungsgrad der Umgebung		3	
	Umgebungstemperatur	Normalbetrieb		-30 ... +50 °C
		Sicherheitsfall		siehe «Sicherheitsfall»
	Lagertemperatur		-40 ... +80 °C	
Umgebungsfeuchte		nach EN 60730-1		
Wartung		wartungsfrei		
<b>Abmessungen / Gewicht</b>	Abmessungen		siehe «Abmessungen» auf Seite 3	
	Gewicht		ca. 2'700 g	

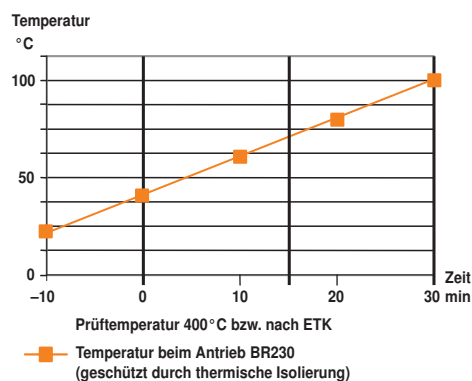
## Sicherheitshinweise



- Der Antrieb darf nicht für Anwendungen ausserhalb des spezifizierten Einsatzbereiches, insbesondere nicht in Flugzeugen und jeglichen anderen Fortbewegungsmitteln zu Luft, verwendet werden.
- Achtung Netzspannung !
- Die Anpassung und Montage des Antriebes an die Brand- und Rauchschutzklappe erfolgt durch den Klappenhersteller. Aus diesem Grunde wird der Antrieb nur direkt an Hersteller von Sicherheitsklappen ausgeliefert. Dieser trägt auch die Gesamtverantwortung für die Klappenfunktion.
- Das Gerät darf nur im Herstellerwerk geöffnet werden. Es enthält keine durch den Anwender austauschbaren oder reparierbaren Teile.
- Das Gerät enthält elektrische und elektronische Komponenten und darf nicht als Haushaltsmüll entsorgt werden. Die örtliche und aktuell gültige Gesetzgebung ist zu beachten.

## Produktmerkmale

<b>Wirkungsweise</b>	Die Ansteuerung Auf-Zu erfolgt mittels 2-Draht-Steuerung. Der Antrieb ist überlastsicher und kann dadurch auch in den Endanschlägen unter Spannung bleiben.
<b>Signalisierung</b>	Im Stellantrieb sind zwei fest eingestellte Mikroschalter eingebaut für die Anzeige der Klappenendstellungen. Die Position des Klappenblattes ist an einer mechanischen Stellungsanzeige ablesbar.
<b>Manueller Betrieb</b>	Die mitgelieferte Handkurbel ermöglicht eine manuelle Betätigung des Antriebes. Die Funktionsüberprüfung der Klappe ist somit auf einfache Weise möglich.
<b>Normen / Vorschriften</b>	<ul style="list-style-type: none"> <li>• Entwurf DIN 18232, Teil 6, September 1992 <ul style="list-style-type: none"> <li>– Baulicher Brandschutz im Industriebau</li> <li>– Rauch- und Wärmeabzugsanlagen</li> </ul> </li> <li>• Vornorm ÖNORM H 6029, Mai 1997 <ul style="list-style-type: none"> <li>– Lüftungstechnische Anlagen</li> <li>– Brandrauch-Absauganlagen</li> </ul> </li> <li>• Auszüge aus: <ul style="list-style-type: none"> <li>– CEN/TC191, 1996</li> <li>– NA BAU, 1997</li> </ul> </li> </ul>
<b>Sicherheitsfall</b>	Die Sicherheitsfunktion ist im Temperaturbereich gemäss nebenstehender Grafik, in Anlehnung an ÖNORM H 6029 und DIN 18232, gewährleistet.



## Zubehör

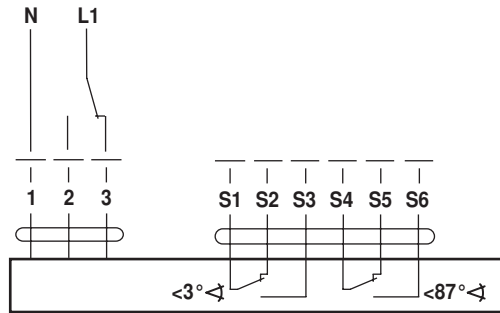
	Beschreibung	Typ
<b>Elektrisches Zubehör</b>	Hilfsschalter, 1 x EPU 6 A (2,5 A), AC 250 V	SN1
	Hilfsschalter, 2 x EPU 6 A (2,5 A), AC 250 V	SN2
<b>Mechanisches Zubehör</b>	Adapter mit Klemmbock für Rundachsen bis 20 mm zu BF.. und BLF..	ZK-BF
	Adapter mit Rundachse DM18, L = 33 mm, zu BF.. und BLF..	ZA18-BF
	Konsole für Hilfsschalter SN1, SN2 zu BF..	ZSN-BF

## Elektrische Installation

## Anschlussschema

## Hinweise

- Achtung Netzspannung !
- Parallelanschluss weiterer Antriebe möglich. Leistungsdaten beachten !



## Abmessungen [mm]

## Massbilder

