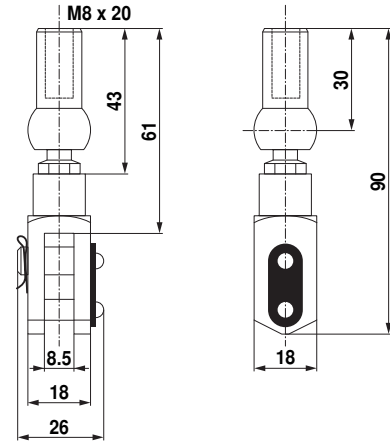
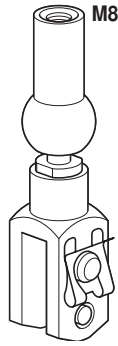


**Kupplungsstück Z-KS1**

Bestehend aus:

- 1 Gabelkopf
  - 1 Axialgelenk mit Innengewinde M8
  - 1 Zwillingsicherungsbolzen
  - 1 Sicherungsklammer
- Stahl verzinkt



**Hinweis**

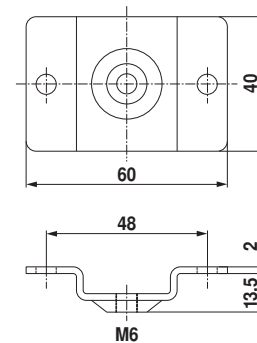
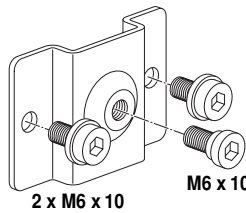
Mögliche Stellkraftverluste berücksichtigen !



**Drehesupport Z-DS1**

Bestehend aus:

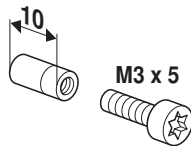
- 1 Grundplatte mit Gewinde M6
  - 2 Zylinderschrauben M6 x 10
  - 1 Lagerbolzen
- Stahl verzinkt



**Anschlagset Z-AS1**

Bestehend aus:

- 1 mechanischer Anschlag SH
- 1 Zylinderschraube Torx M3 x 5



**Achtung**

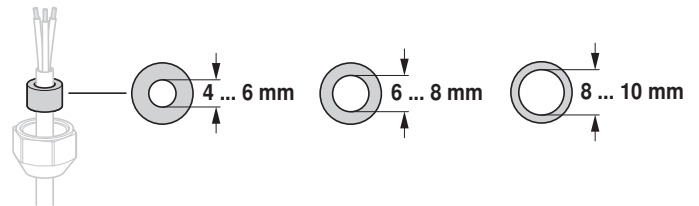
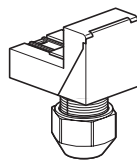
Nur für Auf-Zu- und MF-Typen zulässig !



Verpackungseinheit: 20 Stück

**Klemmenabdeckung Z-TP**

- Abdeckung IP54 für Antriebe mit Klemmen, inkl. Dichtungssatz



Verpackungseinheit: 20 Stück