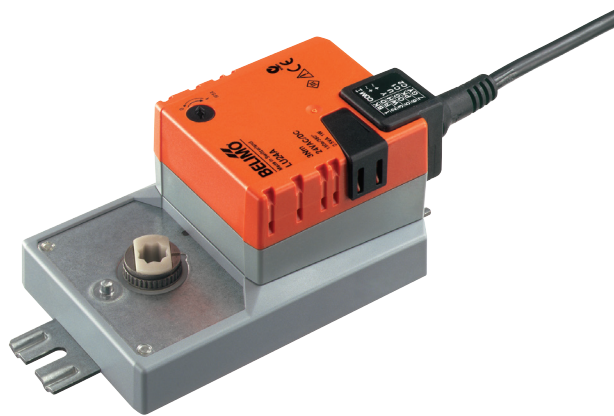


Rotativantrieb für das Verstellen von Klappen und Blenden in der technischen Gebäudeausrüstung

- Klappengrösse bis ca. 0.6 m²
- Nenn Drehmoment 3 Nm
- Nennspannung AC/DC 24 V
- Ansteuerung Auf-Zu, 3-Punkt
- Achsmithnahme Formschluss 12 mm oder 8 mm (mit Einsatz)


Technische Daten

| | | |
|--------------------------|---|---|
| Elektrische Daten | Nennspannung | AC/DC 24 V |
| | Nennspannung Frequenz | 50/60 Hz |
| | Funktionsbereich | AC 19.2...28.8 V / DC 19.2...28.8 V |
| | Leistungsverbrauch Betrieb | 1 W |
| | Leistungsverbrauch Ruhestellung | 0.5 W |
| | Leistungsverbrauch Dimensionierung | 2.5 VA |
| | Anschluss Speisung / Steuerung | Kabel 1 m, 3 x 0.75 mm ² |
| | Parallelbetrieb | Ja (Leistungsdaten beachten) |
| Funktionsdaten | Drehmoment Motor | min. 3 Nm |
| | Laufrichtung Motor | wählbar mit Schalter 0 (linksdrehend) / 1 (rechtsdrehend) |
| | Handverstellung | Getriebeausrastung mit Drucktaste, arretierbar |
| | Drehwinkel | ∞ |
| | Drehwinkel Hinweis | endlos (einstellbar 0...330° mit Drehwinkelbegrenzer ZDB-LU) |
| | Laufzeit Motor | 150 s / 360° |
| | Schallleistungspegel Motor | 45 dB(A) |
| | Achsmithnahme | Formschluss 12 mm oder 8 mm (mit Einsatz) |
| Sicherheit | Schutzklasse IEC/EN | III Schutzkleinspannung |
| | Schutzklasse UL | UL Class 2 Supply |
| | Schutzart IEC/EN | IP54 |
| | Schutzart NEMA/UL | NEMA 2, UL Enclosure Type 2 |
| | EMV | CE gemäss 2004/108/EG |
| | Zertifizierung IEC/EN | IEC/EN 60730-1 und IEC/EN 60730-2-14 |
| | Zertifizierung UL | cULus gemäss UL 60730-1A, UL 60730-2-14 und CAN/CSA E60730-1:02 |
| | Wirkungsweise | Typ 1 |
| | Bemessungstossspannung Speisung / Steuerung | 0.8 kV |
| | Verschmutzungsgrad der Umgebung | 3 |
| Umgebungstemperatur | -30...50 °C | |
| Lagertemperatur | -40...80 °C | |
| Umgebungsfeuchte | 95% r.H., nicht kondensierend | |
| Wartung | wartungsfrei | |
| Gewicht | Gewicht ca. | 0.63 kg |

Sicherheitshinweise


- Das Gerät darf nicht für Anwendungen ausserhalb des spezifizierten Einsatzbereiches, insbesondere nicht in Flugzeugen und jeglichen anderen Fortbewegungsmitteln zu Luft, verwendet werden.
- Aussenanwendung: nur möglich, wenn kein (Meer)wasser, Schnee, Eis, Sonnenbestrahlung und aggressive Gase direkt auf den Antrieb einwirken und gewährleistet ist, dass sich die Umgebungsbedingungen jederzeit innerhalb der Grenzwerte gemäss Datenblatt bewegen.
- Die Installation hat durch autorisiertes Fachpersonal zu erfolgen. Hierbei sind die gesetzlichen und behördlichen Vorschriften einzuhalten.

Sicherheitshinweise

- Das Gerät darf nur im Herstellerwerk geöffnet werden. Es enthält keine durch den Anwender austauschbare oder reparierbare Teile.
- Es dürfen keine mechanischen Schnittstellen aufgebaut werden, die von BELIMO nicht ausdrücklich für diesen Antrieb vorgesehen sind.
- Kabel dürfen nicht vom Gerät entfernt werden.
- Bei der Bestimmung des Drehmomentbedarfs müssen die Angaben der Klappenhersteller (Querschnitt, Bauart, Einbauort) sowie die lufttechnischen Bedingungen beachtet werden.
- Das Gerät enthält elektrische und elektronische Komponenten und darf nicht als Haushaltsmüll entsorgt werden. Die örtliche und aktuell gültige Gesetzgebung ist zu beachten.

Produktmerkmale

| | |
|---------------------------------|--|
| Direktmontage | Formschlüssige Direktmontage auf Klappenachse 12 mm oder 8 mm (mit Einsatz). Optional kann der Antrieb auch mit einem Formschluss 10 mm oder einem Klemmbock 8...12 mm ausgerüstet werden (siehe «Zubehör»). |
| Handverstellung | Handverstellung mit Drucktaste möglich (Getriebeausrüstung solange die Taste gedrückt wird bzw. arretiert bleibt). |
| Hohe Funktionssicherheit | Der Antrieb ist überlastsicher, benötigt keine Endschalter und bleibt am Anschlag automatisch stehen. |
| Einstellbarer Drehwinkel | Der Drehwinkel des Rotativantriebs kann mit Drehwinkelbegrenzer ZDB-LU in 10°-Schritten zwischen 0 und 330° eingestellt werden. |

Zubehör

| | | |
|-----------------------------|--|------------|
| | Beschreibung | Typ |
| Elektrisches Zubehör | Stellungsgeber für Wandmontage, Einstellbereich 0...100% | CRP24-B1 |
| | Beschreibung | Typ |
| Mechanisches Zubehör | Klemmbock LU.. für Klemmbereich 8...12 mm | K-LU |
| | Drehwinkelbegrenzung LU.., mit Skalierung 0...330° | ZDB-LU |
| | Formschlusseinsatz 10x10 mm, für LU.. | ZF10-LUA |

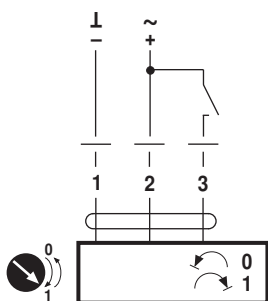
Elektrische Installation

Hinweise

- Anschluss über Sicherheitstransformator.
- Parallelanschluss weiterer Antriebe möglich. Leistungsdaten beachten.

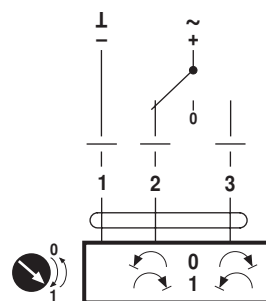
Anschlusschemas

AC/DC 24 V, Auf-Zu



Kabelfarben:
 1 = schwarz
 2 = rot
 3 = weiss

AC/DC 24 V, 3-Punkt



Kabelfarben:
 1 = schwarz
 2 = rot
 3 = weiss

Abmessungen [mm]

Achslänge

| | |
|--|---------|
| | min. 20 |
| | - |

Klemmbereich

| | | |
|--|--|----|
| | | 8 |
| | | 12 |

Massbilder

