

DXMB3 • dxModular flow control regelafsluiters, 3-weg

DXMB3

- Voedingsspanning U_v : AC 24 Volt $\pm 10\%$, 50 Hz
- Sturing Y_1 : 0..10 Vdc of via MODBUS
- T° sensor(en) : met T₁ en/of T₂ mediumtemperatuursensoren
- Montage : DN15..DN50 draadaansluiting PN16
- Medium : water, +2°C..+100°C
- Buscommunicatie : MODBUS RTU/MSTP (RS485)
- User interface : LCD display met navigatiepad
- Toebehoren : zie pagina 22

TYPE				DN	V_{10}	V_{max}	Δp_s	Sensoren				Lc
								flow	Δp	T ₁	T ₂	
					[l/h]	[l/h]	[kPa]					[m]
DXMB3D015A.11421	▲	-	●	15	1.202	3.800	200	●	-	●	●	2
DXMB3D020A.11421	▲	-	●	20	1.802	5.700	200	●	-	●	●	2
DXMB3D025A.11421	▲	-	●	25	2.530	8.000	200	●	-	●	●	2
DXMB3D032A.11421	▲	-	●	32	3.257	10.300	200	●	-	●	●	2
DXMB3D040A.11421	▲	-	●	40	6.704	21.200	200	●	-	●	●	2
DXMB3D050A.11421	▲	-	●	50	8.949	28.300	200	●	-	●	●	2

Opties

DXMB3 ___ A ___ 0 ___	zonder MODBUS RTU/MSTP (RS485) communicatie interface
DXMB3 ___ A.3 ___	zonder LCD display
DXMB3 ___ A ___ 1 ___	met slechts één mediumtemperatuursensor (T ₁)
DXMB3 ___ A ___ 0 ___ ▲	zonder T ₁ en T ₂ mediumtemperatuursensoren

Voor nuttige informatie m.b.t. selectie en dimensionering, zie pagina 20 en 21.

energiemonitoring op afstand
 V_{10} debietbereik bij 10kPa
 V_{max} debietbereik (0.. V_{max})
 Δp_s maximale sluitdruk

T₁ sensor 1 voor meting van de medium T°
 T₂ sensor 2 voor meting van de medium T°
 Lc lengte van de aansluitkabel
 ▲ standaard

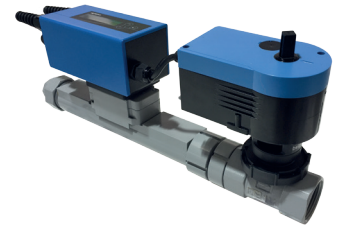
datasheet



DXMB2 • dxModular flow control regelafsluiters, 2-weg

DXMB2

- Voedingsspanning U_v : AC 24 Volt $\pm 10\%$, 50 Hz
- Sturing Y_1 : 0..10 Vdc of via MODBUS
- T° sensor(en) : met T₁ en/of T₂ mediumtemperatuursensoren
- Montage : DN15..DN50 draadaansluiting PN16
- Medium : water, +2°C..+100°C
- Buscommunicatie : MODBUS RTU/MSTP (RS485)
- User interface : LCD display met navigatiepad
- Toebehoren : zie pagina 22



TYPE				DN	V_{10}	V_{max}	Δp_s	Sensoren				Lc
								flow	Δp	T ₁	T ₂	
					[l/h]	[l/h]	[kPa]					[m]
DXMB2D015A.11421 ▲	●	-	●	15	1.202	3.800	240	●	-	●	●	2
DXMB2D020A.11421 ▲	●	-	●	20	1.802	5.700	240	●	-	●	●	2
DXMB2D025A.11421 ▲	●	-	●	25	2.530	8.000	240	●	-	●	●	2
DXMB2D032A.11421 ▲	●	-	●	32	3.257	10.300	240	●	-	●	●	2
DXMB2D040A.11421 ▲	●	-	●	40	6.704	21.200	240	●	-	●	●	2
DXMB2D050A.11421 ▲	●	-	●	50	8.949	28.300	240	●	-	●	●	2

Opties

DXMB2__A__0__	zonder MODBUS RTU/MSTP (RS485) communicatie interface
DXMB2__A.3__	zonder LCD display
DXMB2__A__1__	met slechts één mediumtemperatuursensor (T ₁)
DXMB2__A__0__ ▲	zonder T ₁ en T ₂ mediumtemperatuursensoren

Voor nuttige informatie m.b.t. selectie en dimensionering, zie pagina 20 en 21.

energiemonitoring op afstand
 V_{10} debietbereik bij 10kPa
 V_{max} debietbereik (0.. V_{max})
 Δp_s maximale sluitdruk

T₁ sensor 1 voor meting van de medium T°
 T₂ sensor 2 voor meting van de medium T°
 Lc lengte van de aansluitkabel
 ▲ standaard

datasheet

