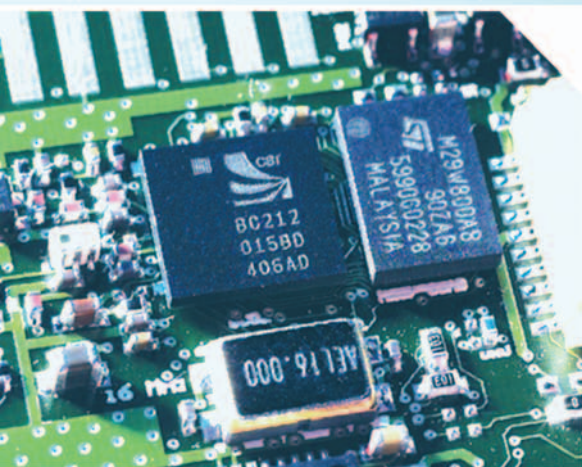




BL-819 E BL-830

ADATTATORE BLUETOOTH RS232 DI CLASSE 2

SOLUZIONI WIRELESS PROGETTATE PER PRESTAZIONI ECCELLENTI



Caratteristiche

- Dispositivo Bluetooth di classe 2
 - Adatto a QUALSIASI dispositivo con porta seriale
 - CTS/RTS e DTR/DSR handshaking
 - Portata, ufficio: 10 m Campo: 30 m soggetto alle condizioni ambientali locali
 - Alimentazione sul piedino 9
 - Antenna integrata
 - Memoria flash su scheda aggiornabile per le più recenti funzionalità Bluetooth
 - 4 modi di configurazione
 - RS232 fino a 1,0 megabaud
 - Opzioni maschio a 9 piedini e femmina
- Fare clic su ogni caratteristica per trovare prodotti simili

Opzioni



Adattatore Bluetooth RS232 di classe 2:
Maschio a 9 piedini:
BL-819

Adattatore Bluetooth RS232 di classe 2:
Femmina a 9 piedini:
BL-830



Per i dispositivi di classe 1, vedere: BL-521 e BL-730

Descrizione

Il premiato adattatore RS232 Brainboxes compatto permette a qualsiasi dispositivo dotato di porta RS232 di comunicare con un altro dispositivo Bluetooth senza bisogno di altri software.

Ideale per dispositivi "non intelligenti" RS232 compatibili con Bluetooth, ad esempio i datalogger, ecc. Può essere alimentato dal piedino 9. Funziona grazie a silicio Bluetooth pienamente testato e permette le comunicazioni alle velocità di trasferimento dati Bluetooth. Antenna integrata.

L'esperienza di Brainboxes copre ogni nicchia del mercato degli adattatori RS232, con quattro prodotti incluso un modulo OEM.

Software

Quattro modi di configurazione personalizzati per adattarsi a ogni ambiente:

- o Utilità di configurazione (per Windows)
- o Configurazione remota su collegamento Bluetooth
- o Configurazione da linea di comando
- o Configurazione bulletin board

Incluse inoltre la documentazione completa del prodotto e una guida alla risoluzione dei problemi.

Scoprite le eccezionali funzionalità dell'utilità di configurazione: [fate clic qui](#)



ORDINARE

Descrizione

ADATTATORE BLUETOOTH RS232 DI CLASSE 2 DTE (maschio a 9 piedini)

ADATTATORE BLUETOOTH RS232 DI CLASSE 2 DCE (femmina a 9 piedini)







Codice

BL-819

BL-830



ADATTATORE BLUETOOTH RS232 DI CLASSE 2

Codice prodotto		BL-819 e BL-830																																																							
Generale Bluetooth																																																									
Qualifica Bluetooth	Qualifica 1.1																																																								
Radio Bluetooth																																																									
Classe dispositivo	Classe 2																																																								
Frequenza radio	2,4 GHz																																																								
Antenna integrata	Sì																																																								
Sensibilità del ricevitore	-83 dBm																																																								
Potenza uscita	> 0 dBm < +4 dBm																																																								
Metri distanza operativa (tipica)*	Campo: 30 m ufficio: 10 m																																																								
Impostazioni Bluetooth																																																									
Velocità di trasferimento max (Kb/s)	Fino a 723																																																								
Nome dispositivo locale configurabile e classe dispositivo	Sì																																																								
Opzioni di accoppiamento	Enable/disable/link key expiry/2 modalità di prossimità																																																								
Modalità client e server	Sì																																																								
Rintracciabilità configurabile, modalità di protezione e numero PIN	Sì																																																								
PICONET e SCATTERNET	Sì																																																								
Modalità PARK and SNIFF	Sì																																																								
Reimpostato in fabbrica	Sì																																																								
Impostazioni porta seriale																																																									
Velocità in baud (Kb/s)	244 – 921.600																																																								
Bit di dati	8																																																								
Parità	Dispari, pari, nessuna																																																								
Bit di arresto	1 o 2																																																								
Controllo di flusso	RTS/CTS, DTR/DSR																																																								
<table border="0" style="width: 100%;"> <tr> <td></td> <td style="text-align: center;">Female</td> <td style="text-align: center;">Male</td> <td style="text-align: center;">Male</td> <td style="text-align: center;">Female</td> </tr> <tr> <td></td> <td></td> <td></td> <td style="text-align: center;">1 2 3 4 5</td> <td style="text-align: center;">5 4 3 2 1</td> </tr> <tr> <td>Pin 1</td> <td>N/C</td> <td>N/C</td> <td></td> <td></td> </tr> <tr> <td>Pin 2</td> <td>TXD</td> <td>RXD</td> <td></td> <td></td> </tr> <tr> <td>Pin 3</td> <td>RXD</td> <td>TXD</td> <td></td> <td></td> </tr> <tr> <td>Pin 4</td> <td>DSR</td> <td>DTR</td> <td></td> <td></td> </tr> <tr> <td>Pin 5</td> <td>GND</td> <td>GND</td> <td></td> <td></td> </tr> <tr> <td>Pin 6</td> <td>DTR</td> <td>DSR</td> <td></td> <td></td> </tr> <tr> <td>Pin 7</td> <td>CTS</td> <td>RTS</td> <td></td> <td></td> </tr> <tr> <td>Pin 8</td> <td>RTS</td> <td>CTS</td> <td></td> <td></td> </tr> <tr> <td>Pin 9</td> <td>Power</td> <td>Alimentazione</td> <td style="text-align: center;">6 7 8 9</td> <td style="text-align: center;">9 8 7 6</td> </tr> </table>				Female	Male	Male	Female				1 2 3 4 5	5 4 3 2 1	Pin 1	N/C	N/C			Pin 2	TXD	RXD			Pin 3	RXD	TXD			Pin 4	DSR	DTR			Pin 5	GND	GND			Pin 6	DTR	DSR			Pin 7	CTS	RTS			Pin 8	RTS	CTS			Pin 9	Power	Alimentazione	6 7 8 9	9 8 7 6
	Female	Male	Male	Female																																																					
			1 2 3 4 5	5 4 3 2 1																																																					
Pin 1	N/C	N/C																																																							
Pin 2	TXD	RXD																																																							
Pin 3	RXD	TXD																																																							
Pin 4	DSR	DTR																																																							
Pin 5	GND	GND																																																							
Pin 6	DTR	DSR																																																							
Pin 7	CTS	RTS																																																							
Pin 8	RTS	CTS																																																							
Pin 9	Power	Alimentazione	6 7 8 9	9 8 7 6																																																					
Protezione Bluetooth																																																									
Codifica	"Nessuna", "Da punto a punto" o "Da punto a punto e Broadcast"																																																								
Autenticazione PIN	PIN: Selezionare un valore nell'elenco o inserirne uno personalizzato (limite di 16 caratteri)																																																								
Livelli di protezione	Bassa, media e alta (modalità di protezione 1, 2 e 3)																																																								
Informazioni generali																																																									
Fonte di alimentazione	Dispositivo di alimentazione esterno: 110 mA a 5 V o alimentazione sul piedino 9: 5 V – 13,6 V																																																								
LED	Alimentazione combinata e LED di collegamento Bluetooth																																																								
Consumo alimentazione	Dipende dall'uso, per ulteriori informazioni FARE CLIC QUI																																																								
Peso	24 g																																																								
Dimensioni larg. x prof. x alt. (mm)	34 x 75 x 18																																																								
Connettore RS232	Maschio a 9 piedini (BL-819) Femmina a 9 piedini (BL-830)																																																								
Interfaccia																																																									
Compatibilità OS	Questo dispositivo è compatibile con qualsiasi prodotto con porta seriale																																																								
Configurazione	Utilità Windows o configurazione remota/terminale																																																								
Premi	 Vincitore Microsoft Tech Ed 2005, Mobile Computing Europe: CompactFlash Bluetooth e Connettività seriale Bluetooth Vincitore dell'European Electronics Industry Awards 2005: Fabbricante dell'anno																																																								
Approvazioni e accreditamenti	   UL, CE, FCC, approvato da Bluetooth																																																								
Contenuto confezione	Adattatore Bluetooth RS232 Alimentazione CD con utilità, manuale, guida alla risoluzione dei problemi e scheda tecnica Guida rapida																																																								
Opzione OEM	Disponibile per acquisti OEM in grandi quantità																																																								
Assistenza al prodotto	Assistenza telefonica e via e-mail a vita da personale qualificato, 40 ore alla settimana																																																								
Garanzia	3 anni																																																								
Fabbricato in	  Fabbricato nel Regno Unito da Brainboxes Vincitore dell'European Electronics Industry Awards 2005 Fabbricante dell'anno																																																								
Personalizzabile	Brainboxes ha una politica "Design personalizzato per montaggio perfetto" per chi acquista in grandi quantità. Ulteriori informazioni: FARE CLIC QUI																																																								



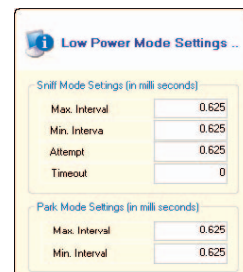
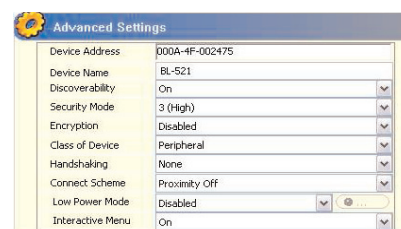
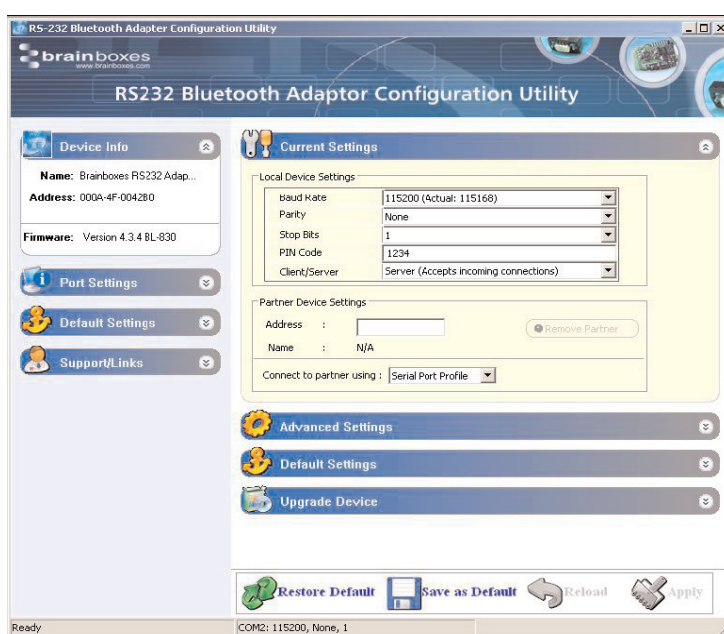
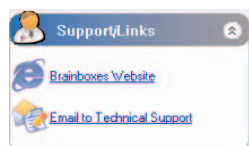
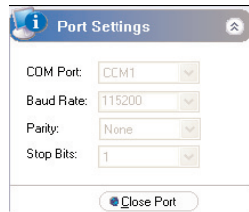
ADATTATORE BLUETOOTH RS232 DI CLASSE 2

Glossario: Illustrazione delle caratteristiche del prodotto

Utilità di configurazione dell'adattatore Bluetooth RS232

Gli adattatori Bluetooth RS232 Brainboxes possono essere configurati in 4 modi: mediante utilità di configurazione, bulletin board, linea di comando o in remoto. Di seguito è illustrata la semplice ma completa utilità di configurazione, che permette di personalizzare l'adattatore Bluetooth RS232 Brainboxes.

Facilità d'uso che parla da sé



Classe di dispositivo Bluetooth

Ci sono 3 classi di dispositivi Bluetooth definiti per soddisfare diverse necessità:

Classe 1 – Gamma lunga

Potenza di uscita max di 100 mW (20 dBm)

Classe 2 – Gamma media

Potenza di uscita max di 2,5 mW (4 dBm), più comune

Classe 3 – Gamma corta

Potenza di uscita max di 1 mW (0 dBm), molto rara

Non è possibile indicare esplicitamente un valore di distanza per ogni classe di dispositivo; gli ambienti di utilizzo variano e il segnale viene influenzato in modi diversi. Il miglior modo di raffrontare le gamme operative dei dispositivi è di raffrontare la potenza di uscita. Un dispositivo con una maggiore potenza di uscita sarà in grado di comunicare con altri dispositivi su una distanza maggiore. La maggior parte dei dispositivi Brainboxes sono di classe 1 con un'uscita molto potente; i dispositivi Bluetooth di classe 1 Brainboxes hanno una delle radio Bluetooth più potenti del settore, 14 dBm!



ADATTATORE BLUETOOTH RS232 DI CLASSE 2

Assistenza Brainboxes

"Brainboxes offre assistenza gratuita a vita per TUTTI i clienti."

Miriamo a fornire ai nostri clienti un'assistenza leader nel settore. I tecnici dediti all'assistenza sono bene addestrati e vi saranno di grande aiuto. Lavorano fianco a fianco con progettisti, sviluppatori e collaudatori del prodotto per garantire una conoscenza approfondita dei prodotti. Per ricevere assistenza, inviare un'e-mail a support@brainboxes.com o chiamare il numero: +44 (0)151 220 2500 durante gli orari di ufficio del Regno Unito.

Sito Web assistenza: www.brainboxes.com/support/index.asp



"Brainboxes offre una "garanzia senza problemi" di 3 anni su tutti i prodotti Bluetooth."

Se per qualsiasi motivo il vostro dispositivo Bluetooth Brainboxes ha un guasto, Brainboxes sarà lieta di sostituirlo grazie alla nostra "garanzia di 3 anni senza problemi". Sogni tranquilli per il vostro investimento.

Kaizen di Brainboxes

"Brainboxes cerca costantemente di raggiungere standard maggiori a beneficio dei clienti."

"Kaizen" è un termine giapponese che significa "miglioramento continuo". Il Kaizen viene applicato in tutta la società e garantisce miglioramenti significativi ai nostri prodotti e al servizio clienti, come illustrato dallo sviluppo del nostro "LYNX" ASIC personalizzato e dalla nostra garanzia a vita. Nell'applicazione di questa procedura, nel 2004 abbiamo avviato i programmi "Lean" e "6 Sigma", che con successo stanno aumentando la produttività e l'efficienza in tutti i settori della società. **Ulteriori informazioni:** [fare clic qui](#)



Cosa posso fare con Bluetooth?

Bluetooth semplifica al massimo la condivisione e lo scambio di informazioni tra i dispositivi mobili e fissi. A casa, in viaggio o in ufficio, Bluetooth può essere usato per collegarsi in rete, condividere file, sincronizzare informazioni, inviare e-mail, accedere a Internet, stampare e altro ancora. Nel settore industriale può essere usato per controllare attrezzature e macchine senza fili: perfetto per la manutenzione di dispositivi inaccessibili.



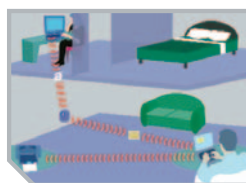
Collegatevi **senza fili** a una stampante Bluetooth per **stampare** facilmente copie dei vostri documenti



Usate Bluetooth in procedure di test o di produzione per **controllare e monitorare** le attrezzature



Create istantaneamente **reti ad hoc** per condividere file e informazioni



Collegatevi a **Internet** da dove volete in **casa** con un modem a banda larga Bluetooth



Inviare **e-mail** dove volete collegando il portatile o il Pocket PC al telefono Bluetooth