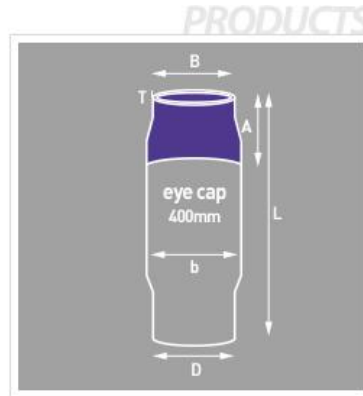


# EyeCap, Type B – Insulating Fittings for Terminal Lugs

동관단자용



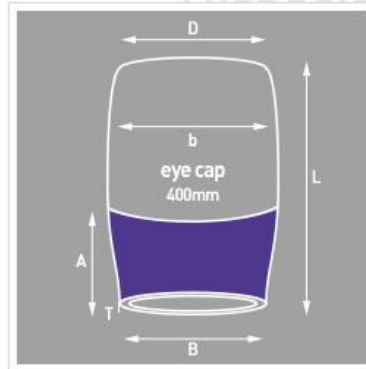
## Five different color

Black  
Red  
Blue  
Yellow  
Green

Size(mm)	AWG	B	b	D	A	L	T	PART NO.					Packing
								BLACK	RED	BLUE	YELLOW	GREEN	
25	4	9	12	9	11	30	1,2	BK	R	B	Y	G	100EA
35	2	10	13	10	11	35	1,4	BK	R	B	Y	G	100EA
50	1	12	16	13	18	49	1,5	BK	R	B	Y	G	100EA
70	2/0	15	18	15	20	52	1,8	BK	R	B	Y	G	100EA
95	3/0	17	20	16	21	58	1,8	BK	R	B	Y	G	100EA
120	250Kcmil	19	22	19,5	22	64	2,0	BK	R	B	Y	G	50EA
150	300Kcmil	21	24	21	23	66	2,0	BK	R	B	Y	G	50EA
185	350Kcmil	23	27	23	24	74	2,2	BK	R	B	Y	G	25EA
240	500Kcmil	27	32	25	24	83	2,2	BK	R	B	Y	G	25EA
300	600Kcmil	29	35	28	27	96	2,3	BK	R	B	Y	G	25EA
400	750Kcmil	33	38	31	28	107	2,5	BK	R	B	Y	G	25EA
500	1000Kcmil	39	44	35	29	112	2,5	BK	R	B	Y	G	20EA

# EyeCap Type A – Insulating Fittings for Terminal

압착단자용



## Five different color

Black  
Red  
Blue  
Yellow  
Green

Size(mm)	AWG	B	b	D	L	A	T	PART NO.					Packing
								BLACK	RED	BLUE	YELLOW	GREEN	
1,5	20~16	3	4,5	3,4	16	9	0,8	BK	R	B	Y	G	1000EA
2,5	16~14	3,8	5	4,5	17	10	0,8	BK	R	B	Y	G	1000EA
4	14~12	4,5	6	5,5	19	11	0,9	BK	R	B	Y	G	1000EA
6	12~10	5,2	7	6	20	11	1,0	BK	R	B	Y	G	1000EA
10	8	6,4	8	7,5	21,5	11	1,1	BK	R	B	Y	G	100EA
16	6	7,5	10	8,5	26	13	1,2	BK	R	B	Y	G	100EA
25	4	9,5	12	10,5	31	16	1,4	BK	R	B	Y	G	100EA
35	2	11,5	14	13	33	18	1,6	BK	R	B	Y	G	100EA
50	1	14	18	16	39	21	1,9	BK	R	B	Y	G	100EA
70	2/0	15,5	20	17	44	23	1,9	BK	R	B	Y	G	100EA
95	3/0	17,5	22	20	48	25	2,1	BK	R	B	Y	G	100EA
120	250Kcmil	18	24	21	54	28	2,1	BK	R	B	Y	G	50EA
150	300Kcmil	21	26	23	64	32	2,1	BK	R	B	Y	G	50EA
185	350Kcmil	24	31	27	64	32	2,3	BK	R	B	Y	G	25EA
240	500Kcmil	27	35	29	70	35	2,5	BK	R	B	Y	G	25EA
300	600Kcmil	30	38	34	75	38	2,5	BK	R	B	Y	G	25EA

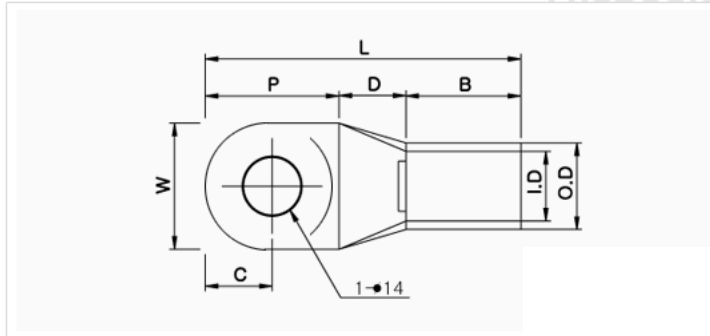
T-Average thickness  $\pm 10\%$

All other dimensions are restricted to  $\pm 15\%$  tolerance.

# EyeCap – Copper Terminal Lugs (One Hole)

Open 1 HOLE

PRODUCTS



제품군

PRODUCTS

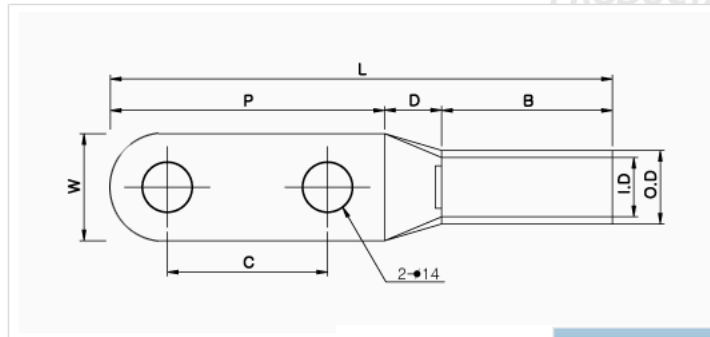


SQ	I.D	O.D	L	B	W	P	C	D	T	Hole Size
25sq	6,7	9,0	45	20	13,0	21	10,5	4	2,3	
35sq	8,1	10,6	51	22	15,0	24	11,0	5	2,5	
50sq	9,5	12	52	22	17,0	24	12,0	6	2,5	
70sq	11,4	14,6	55	23	21,0	26	12,5	6	3,2	
95sq	13,5	17	61	25	24,5	28	14,0	8	3,5	
120sq	15,2	19	63	27	28,5	28	14,0	8	3,8	
150sq	17	21	70	30	30,5	28	14,0	10	4,0	
185sq	19	23,5	80	34	34,0	34	17,0	12	4,5	
240sq	22	28	87	40	40,0	35	17,0	12	6,0	
300sq	24	30,5	102	45	44,0	43	17,0	14	6,5	
400sq	26	34	109	50	48,0	45	17,0	14	8,0	
500sq	31	40	114	55	57,0	45	17,0	14	9,0	

# EyeCap – Copper Terminal Lugs (Two Holes)

Open 2 HOLE

PRODUCTS



Changing Color



Normal Temperature



High Temperature

SQ	I,D	O,D	L	B	W	P	C	D	T	Hole Size
25sq	6,7	9,0	95	27	13,0	64	45	4	2,3	
35sq	8,1	10,6	99	30	15,0	64	45	5	2,5	
50sq	9,5	12	109	35	17,0	68	45	6	2,5	
70sq	11,4	14,6	119	37	21,0	76	45	6	3,2	
95sq	13,5	17	132	46	24,5	78	45	8	3,5	
120sq	15,2	19	133	47	28,5	78	45	8	3,8	
150sq	17	21	143	55	30,5	78	45	10	4,0	
185sq	19	23,5	147	57	34,0	78	45	12	4,5	
240sq	22	28	150	58	40,0	80	45	12	6,0	
300sq	24	30,5	172	74	44,0	84	45	14	6,5	
400sq	26	34	172	74	48,0	84	45	14	8,0	
500sq	31	40	174	77	57,0	84	45	14	9,0	