

**Zukunft schaffen.  
Gemeinsam.**



“

Starten Sie durch mit E-T-A.  
Dafür gibt es einige gute Gründe.

”



Gute Gründe für einen

Praktikum

Werkstudenten-  
tätigkeit

Bachelor

Master

Direkteinstieg

E-T-A wurde 1948 von Jakob Ellenberger und Harald A. Poensgen gegründet und befindet sich seitdem im Familienbesitz. Heute gelten wir mit rund 1400 Mitarbeitern weltweit als führender Anbieter hochwertiger Geräteschutzschalter. Um unseren Kunden auch in Zukunft beste Lösungen bieten zu können, investiert E-T-A kontinuierlich in Forschung und Mitarbeiter. Steigen Sie bei uns ein. Gestalten Sie mit uns die Technik von morgen.

## Start bei E-T-A



Ein Teil des E-T-A Firmengeländes in Altdorf mit hochmoderner Photovoltaik-Anlage

### Umsatz

85 Mio. € (2013), Exportanteil rund 69 %

### Forschung

Ca. 7 % des Umsatzes fließen bei E-T-A in Forschung und Entwicklung

### Mitarbeiter

Rund 1400, davon ca. 50 % in Deutschland

### Standorte

5 Produktionsstandorte (2 mal in Deutschland, USA, Tunesien und Indonesien)  
12 eigene Vertriebsniederlassungen (Belgien, Frankreich, Österreich, Spanien, Italien, Vereinigtes Königreich, Russland, USA, China, Japan, Singapur und Australien)

### Produkte

Geräteschutzschalter, Sicherungsautomaten, Stromverteiler, Lichtbogen-Detektoren und Relais

### Anwendung

E-T-A Produkte kommen in einer Vielzahl von Branchen wie z.B. Luft- und Fahrzeugtechnik, Energie- und Umwelttechnik, Medizintechnik und Telekommunikation zum Einsatz.

### Kultur

Unser Handeln ist geprägt von Werten wie Kundenorientierung, gegenseitigem Respekt, Kollegialität und Eigenverantwortung. In den Beziehungen zu unseren Kunden, Lieferanten und Mitarbeitern sind uns Kontinuität, Nachhaltigkeit und Vertrauen sehr wichtig.

### Qualität

Wir legen Wert auf Qualität und folgen dem Null-Fehler-Prinzip. E-T-A ist u.a. nach ISO 9001 und EN 9100 zertifiziert und erhielt diverse Auszeichnungen (z. B. Airbus Lieferantenauszeichnung 2009, Best Professional Supplier Award 2012).

### Umwelt

Unser Ziel ist, Nachhaltigkeit vorzuleben und einzufordern. Wir gestalten den gesamten Lebenszyklus unserer Produkte sowie alle Prozesse und Verfahren so umweltverträglich wie möglich. Das Umweltmanagementsystem von E-T-A ist nach ISO 14001 zertifiziert.



# Praktikum/ Bachelor- und Masterarbeit

**Mittelstand oder Konzern? Fach- oder Führungsebene? Einkauf oder Vertrieb? Nur wer die Herausforderungen und den Alltag der beruflichen Praxis selbst erlebt hat, kennt seine langfristigen Ziele.**

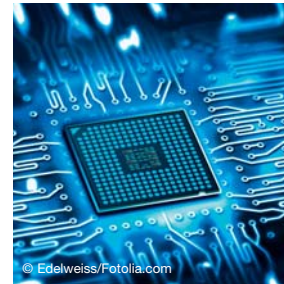
Sie haben einen technischen oder wirtschaftswissenschaftlichen Studienhintergrund? E-T-A bietet Ihnen die Chance, sich im Rahmen eines Praktikums beruflich zu orientieren und selbst einschätzen zu lernen.

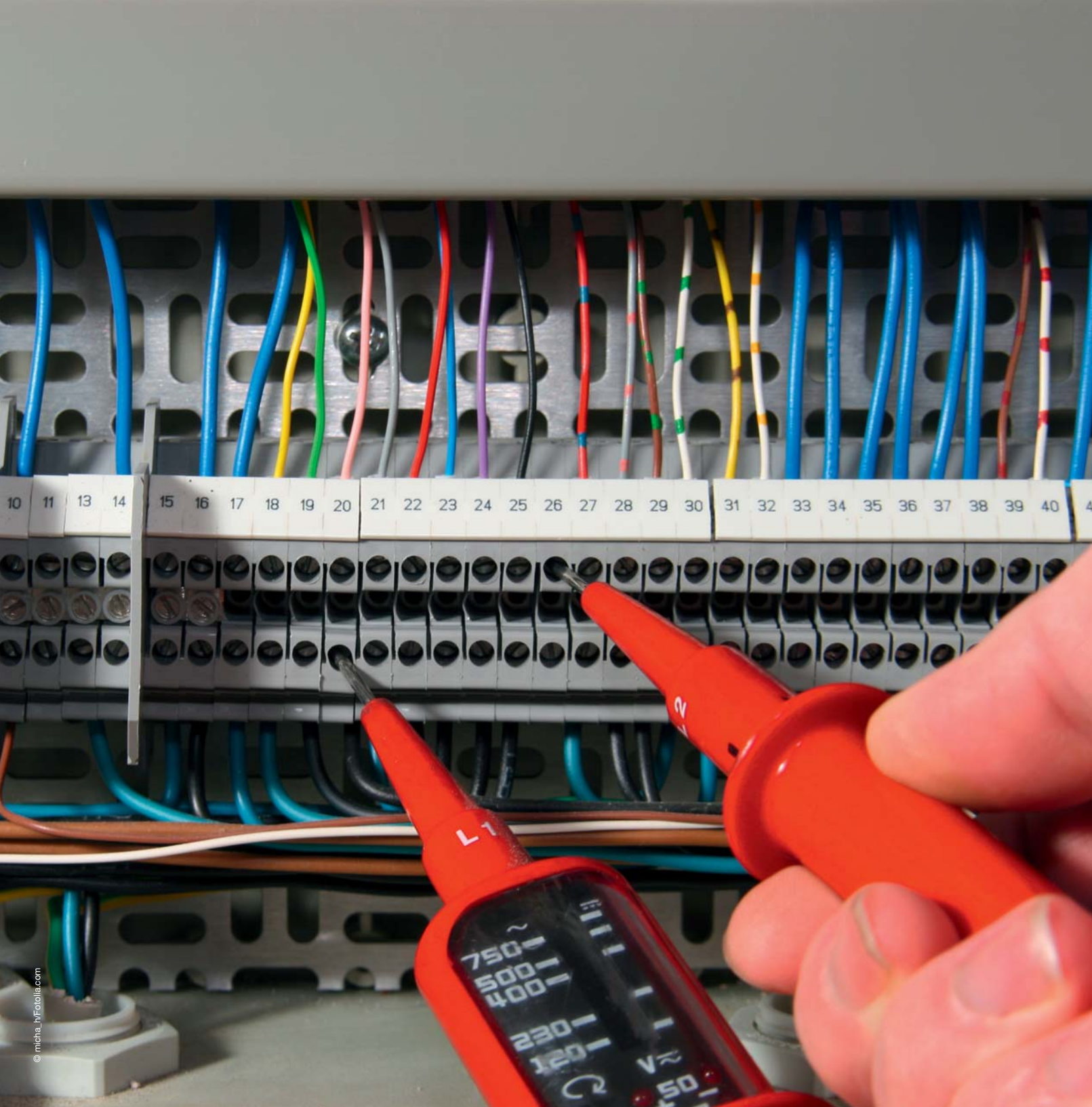
Weiterhin haben Sie die Möglichkeit, bei E-T-A Ihre Abschlussarbeit zu schreiben. Melden Sie sich bei uns mit Ihrem Thema. Wir sind gespannt auf Ihre Ideen und auch offen für ungewöhnliche Sichtweisen. Sie haben noch kein eigenes Thema für Ihre Abschlussarbeit? Auf unserer Homepage finden Sie unterschiedlichste Themenvorschläge.

**Tipp:** Auf unserer Homepage finden Sie unterschiedlichste Themenvorschläge für eine Abschlussarbeit.

Wir wollen, dass Sie sich bei uns wohlfühlen, sich fachlich einbringen und sich weiterentwickeln können. Praktika und Abschlussarbeiten bei E-T-A zeichnen sich daher aus durch:

- Mitarbeit in anspruchsvollen Projekten
- Qualifizierte Aufgaben im gewählten Funktionsbereich (z. B. Forschung und Entwicklung, Produktionsprozesse, Vertrieb, Einkauf, Finanzen und Personal)
- Betreuung durch einen festen Ansprechpartner
- Unterstützung durch weitere Experten im Unternehmen
- Angemessene Vergütung
- Kostenlose Unterbringung in unserer Studenten-WG





## Werkstudententätigkeit bei E-T-A

Möchten Sie bereits während Ihres Studiums praktische Erfahrungen sammeln und gleichzeitig Geld verdienen? Dann bewerben Sie sich bei uns für eine Werkstudententätigkeit. Arbeiten Sie während des Semesters bis zu 20 Wochenstunden in einem Ihrem Studium entsprechenden Bereich. Eine erfolgreiche berufliche Laufbahn beginnt lange vor dem Studienabschluss.

Werkstudententätigkeiten bei E-T-A sind in der Regel in den folgenden Bereichen möglich: Forschung und Entwicklung, Produktion/Produktionsprozesse, Vertrieb, Einkauf, Finanzen und Personal. Dabei bevorzugen wir folgende Studiengänge:

- Elektrotechnik
- Feinwerktechnik
- Wirtschaftsingenieurwesen
- Betriebswirtschaft

**Tipp:** Eine Werkstudententätigkeit ist ideal, um erste Berufserfahrungen zu sammeln!





# Direkteinstieg bei E-T-A

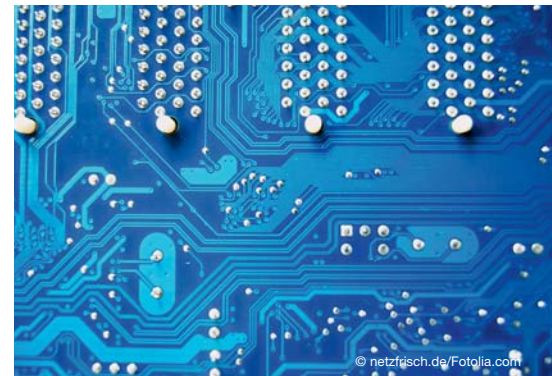
Grundlage unseres Erfolges sind unsere qualifizierten Mitarbeiter. Daher suchen wir Sie – als Talent und Absolvent zur Verstärkung unseres Teams. Wir investieren in unsere Mitarbeiter und bieten diesen eine angenehme Arbeitsatmosphäre und vielfältige Leistungen wie:

- Individuelle Personalentwicklung (u. a. interne/externe Seminare, Mentoring, Nachwuchsentwicklungsprogramm)
- Gesundheitsmanagement (z. B. modernes Mitarbeiterrestaurant mit der JOB&FIT Auszeichnung)
- Work-Life-Balance (z. B. familienfreundliche Arbeitszeit-Modelle, Home-Office)
- Attraktive Vergütung und vielfältige Sozialleistungen

E-T-A ist geprägt von flachen Hierarchien, schnellen Entscheidungen und effizienten Prozessen. Bei uns können Sie sich als Absolvent voll einbringen und wirklich etwas bewegen.

Sie möchten Teil der Erfolgsgeschichte von E-T-A werden und brennen darauf, Ihr im Studium erworbenes Fachwissen mit vollem Engagement einzusetzen? **Dann freuen wir uns darauf, Sie kennenzulernen.**

**Tipp:** E-T-A bietet vielfältige Leistungen, die für Absolventen einen Direkteinstieg interessant machen.



Meyfar  
Fest  
Mo  
Em

**enslauf**

**önliche Daten**

geboren am  
feste Partne

**und Berufsau**

- 08/1989

- 07/1992

**er We**

5/199

2/19

/1

B E W E R B U



## Bewerbung und Kontakt

Eine Übersicht über aktuelle Praktika- und Werkstudentenstellen, Themen für Abschlussarbeiten und mögliche Positionen für den Direkteinstieg finden Sie im Karriere-Bereich unserer Homepage:

**[www.e-t-a.de/karriere](http://www.e-t-a.de/karriere)**

Sollte kein passendes (Stellen-) Angebot dabei sein, dann freuen wir uns auf Ihre Initiativbewerbung – per Post oder – am besten per E-Mail an:

**[bewerbung@e-t-a.de](mailto:bewerbung@e-t-a.de)**

Weitere Informationen über E-T-A – auch als Arbeitgeber – sind auf unserer Homepage verfügbar. Für Rückfragen stehen wir Ihnen jederzeit telefonisch zur Verfügung.

### **Ansprechpartner**

Herr Davide Chimienti

Telefon: 09187 10-591

**Tipp:** Für eine schnelle Kontaktaufnahme bewerben Sie sich am besten per E-Mail.

Fotos: E-T-A, Titelseite: © Picture-Factory/Fotolia.com, © Fernando Soares/Fotolia.com,  
© Mariusz Blach/Fotolia.com,

B\_Werkstudent\_Bachelor\_Master\_240215A



E-T-A Elektrotechnische Apparate GmbH  
Industriestraße 2-8 · 90518 ALTDORF  
DEUTSCHLAND  
Tel. 09187 10-0 · Fax 09187 10-397  
E-Mail: [info@e-t-a.de](mailto:info@e-t-a.de) · [www.e-t-a.de](http://www.e-t-a.de)