



Ei KORPORACIJA – "Ei INFORMATIKA" D.O.O. Niš

Komercijala: 018-550-752

Centralni servis: 018-519-236

Regionalni servis: 018-521-185

**UPUTSTVO ZA RAD SA SETUP
PROGRAMOM ZA
PARAMETRIZACIJU FISKALNOG
ŠTAMPAČA *Ei PARTNER***

®Ei Partner

**FISKALNI ŠTAMPAČ
2006**

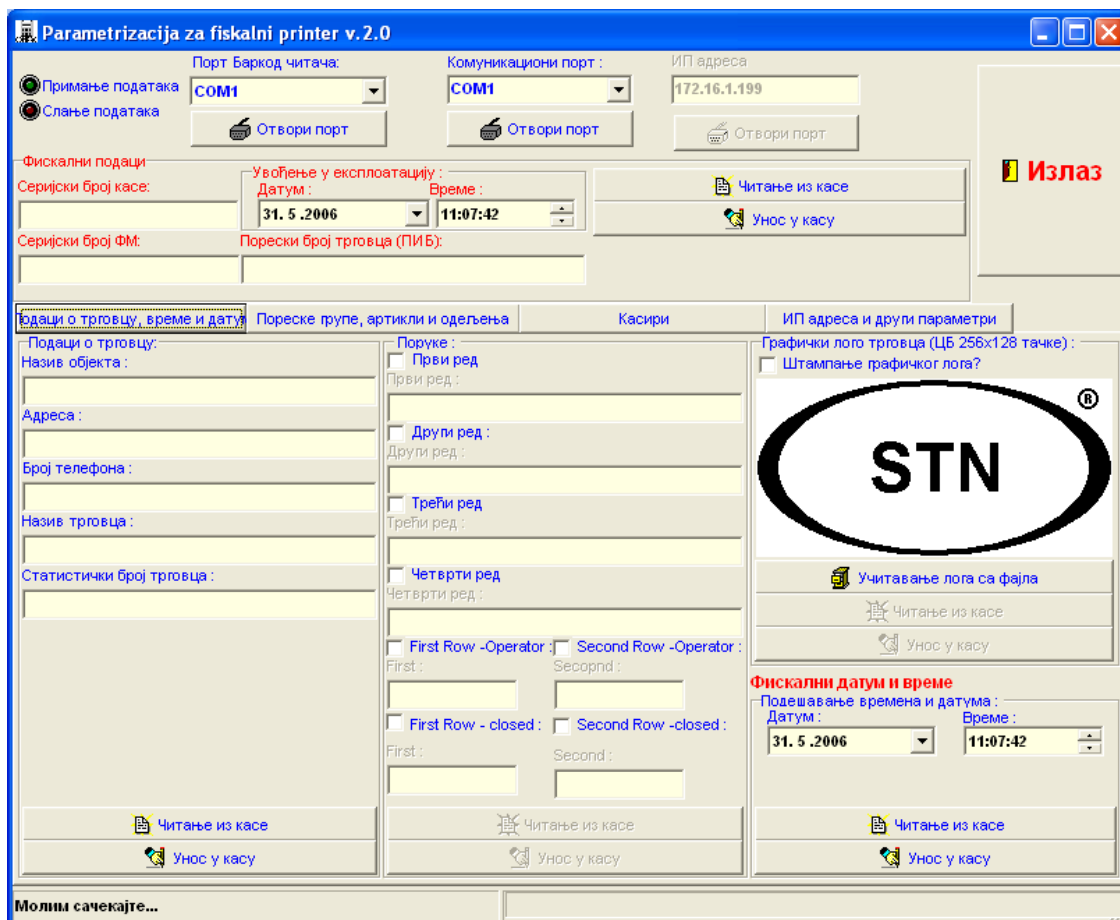
SADRŽAJ:

1. POČETAK RADA	3
2. PARAMETRIZACIJA FISKALNOG PRINTERA	4
2.1. PODACI O TRGOVCU, VREME I DATUM.....	4
2.2. PORESKE GRUPE, ARTIKLI I ODELJENJA	5
2.3. KASIRI	6
2.4. IP ADRESA I DRUGI PARAMETRI	6

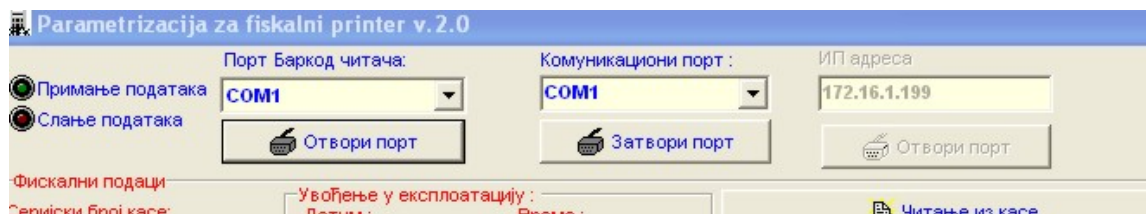
1. POČETAK RADA

Program za parametrizaciju fiskalnog štampača Ei PARTNER, FPSetup, omogućava rad sa svakim ovakvim uređajem bez obzira na IBFM.

Za početak rada neophodno je povezati uređaj odgovarajućim kablom za komunikaciju sa PC-jem i pokrenuti izvršni fajl FPSetup:



Iz kombo box-a **Комуникациони порт** izabrati port na koji je priključena kasa i pritisnuti ekranski taster **Отвори порт**. Ako je port otvoren taster menja naziv u **Затвори порт**:



Pritiskom na taster **Читање из касе** dobijaju se informacije o datumu i vremenu fiskalizacije, serijskom broju, IBFM i PIB-u, a u donjem levom uglu prozora pojavljuje se poruka: "Fiskalni printer je u servisnom režimu ...".

2. PARAMETRIZACIJA FISKALNOG PRINTERA

U okviru menija FPSetup programa postoje četiri podmenija:

- 1) Podaci o trgovcu, vreme i datum;
- 2) Poreske grupe, artikli i odeljenja;
- 3) Kasiri;
- 4) IP adresa i drugi parametri.

Unos ili izmena bilo kog od parametara vrši se tako što se prvo obavezno izvrši čitanje iz kase po onda upis ili izmena željenog parametra.

2.1. PODACI O TRGOVCU, VREME I DATUM

U okviru ovog podmenija vrši se unos ili izmena zakonom predviđenih podataka o poreskom obvezniku, reklamnih poruka, grafičkog loga i podešavanje vremena:

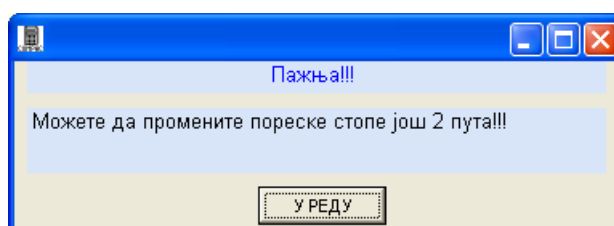
Kod fiskalizovane kase unos ili izmena podataka o poreskom obvezniku mogući su samo posle urađenog dnevnog izveštaja. Obavezno je popunjavanje svih pet redova podataka.

Podešavanje vremena vrši se u skladu sa postupkom koji je opisan u servisnom uputstvu.

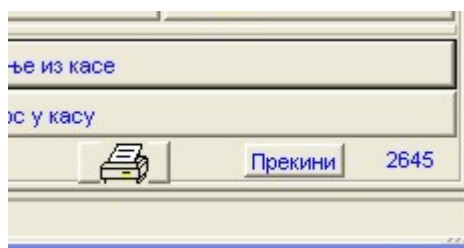
2.2. PORESKE GRUPE, ARTIKLI I ODELJENJA

U okviru ovog podmenija vrši se unos ili izmena specifikacije poreskih stopa, odeljenja i artikala.

Unos ili izmena specifikacija poreskih stopa vrši se u skladu sa važećom zakonskom regulativom. Kod fiskalizovane kase izmena je moguća samo posle nuliranja kase (dnevni izveštaj). Broj promena specifikacije poreskih stopa Zakonom je ograničen na 30. Posle svake promene, prilikom narednog čitanja, program daje prozor sa upozorenjem o tome koliko je još promena moguće izvršiti. Npr.:



Kod čitanja artikala nije neophodno iščitavanje svih 60 000 artikala. Moguće je tasterom **Прекини** zaustaviti čitanje u željenom trenutku:



Nakon toga vrši se unos ili izmena artikala. Pri tome treba voditi računa da oznaka veze artikala sa poreskom stopom bude veliko slovo ćirilice (npr.: Г, Ђ ...). Štampanje svih ili željenog opsega programiranih artikala vrši se pritiskom na taster na kome je ikona koja označava štampač.

2.3. KASIRI

U okviru ovog podmenija vrši se unos ili izmena naziva operatera (kasira). Moguće je definisanje 64 različita operatera koji rade sa kasom.

Таб: Подаци о трговцу, време и датум | Пореске групе, артикли и одељења | **Касири** | ИП адреса и други параметри

Касири:
Бр. Име/презиме касира:

1	Operator 1
2	Operator 2
3	Operator 3
4	Operator 4
5	Operator 5
6	Operator 6
7	Operator 7
8	Operator 8
9	Operator 9
10	Operator 10
11	Operator 11
12	Operator 12
13	Operator 13
14	Operator 14

Читање из касе | Унос у касу

Фискални принтер је у сервисном режиму...

2.4. IP ADRESA I DRUGI PARAMETRI

U okviru ovog podmenija vrši se unos ili izmena IP adrese kase i ostalih bitnih parametara u slučaju da ona radi u okviru nekog sistema (mreže). Npr.:

a)

IP ?????: 192 168 0 20

Читање из касе | Унос у касу

IP Subnet mask Gateway TCP Local Port

Фискални принтер је у сервисном режиму...

b)

IP ?????: 255 255 255 0

Читање из касе | Унос у касу

IP Subnet mask Gateway TCP Local Port

Фискални принтер је у сервисном режиму...

c)

IP ?????: 192 168 0 200

☐ IP

☐ Subnet mask

☒ Gateway

☐ TCP Local Port

Читање из касе Унос у касу

d)

IP ?????: 192 168 4 0

☐ IP

☐ Subnet mask

☐ Gateway

☒ TCP Local Port

Читање из касе Унос у касу

e) Promena vremena zimsko/letnje i letnje/zimsko:

+1/-1 сат

☐ 1 сат унапред

☒ 1 сат уназад

Унос у касу