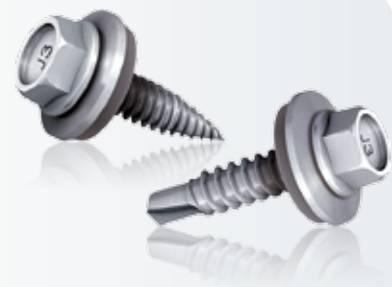


**TOP Performer
in jedem Element**



News 2017

**Spitzenprodukte für anspruchsvolle
Befestigungsaufgaben**



Jetzt
Prämie
sichern

EJOT® ONLINE-SHOP – Jetzt registrieren und Prämie sichern

Registrieren Sie sich während des Messezeitraums oder noch bis einschließlich 31.01.2017 in unserem Online-Shop und profitieren Sie von zahlreichen Vorteilen.

Nach erfolgreicher Registrierung erhalten Sie als Dankeschön eine attraktive Prämie von uns, welche wir Ihnen per Post zustellen.

www.bau.ejot.de



Diese Themen erwarten Sie 2017:



Highlights 2017: Dach

08 EJOT Flachdachprofil FP
Linienbefestigung für Flachdächer

10 EJOT Bohrschrauben JT3-18 und JF3-6,8
Profis für die Sandwichbefestigung

Highlights 2017: Fassade

12 EJOT Distanzschraube
Schraube für überdämmte Kassettenwandssysteme

18 EJOT VARIO-Schraube
Für die Verbindung von vorgelochten Edelstahl- und Aluminiumwandhaltern auf Aluminiumtragprofilen

20 EJOT LT-System
Fassadenplatten clever fixieren

Highlights 2017: Verankerung

26 Sichere Gebäudetechnik
Neues Produktprogramm zur sicheren Verbindung für Anlagen-Systeme

30 EJOFASST JF2-4,2
Sichere und spanlose Verbindung von Lüftungsrohren aus Stahl

32 EJOT Bolzenanker
Befestiger für höchste Ansprüche

Highlights 2017: Anbauteile

37 EJOT Iso-Corner
Kraftvolles Befestigungselement für die geplante Montage von Anbauteilen in WDV-Systemen

37 EJOT Iso-Bar
Die leistungsstarke Lösung zur nachträglichen Befestigung von Anbauteilen in WDV-Systemen

Highlights 2017: WDVS

40 ejotherm STR U 2G Universalschraubdübel
Traglasterhöhung mit *ejotherm* STR U 2G
Vermeidung von Dübelabzeichnungen

43 Internationaler Kontakt

Demnächst:

Profis für den Holzbau



EJOT Befestiger für den Holzbau

Zimmerer und Dachdecker aufgepasst:

Speziell für Handwerksbetriebe im holzverarbeitenden Gewerbe hat EJOT aus seinem umfassenden Programm eine Auswahl an Produkten zusammengestellt, die sich besonders zur Montage von Baustoffen aus Holz eignen.





EJOT Unternehmensfilm

Wer ist EJOT? Was motiviert die Menschen hinter der Marke? Welche Herausforderungen motivieren uns täglich zu Bestleistungen? Unser neuer Unternehmensfilm nimmt Sie mit in unseren beruflichen Alltag. Folgen Sie uns und erleben Sie spannende Einblicke in die Welt der Schrauben und Dübel und das, was uns antreibt.



Erfahren Sie mehr auf YouTube

Gratis auf USB-Stick:

EJOT® Zulassungs-Assistent

Der EJOT Zulassungs-Assistent ist eine kostenlose, Datenbank-basierte Version der Zulassungen ETA-10/0200, ETA-13/0177, Z-14.1-4 und Z-14.4-779. Das Programm bietet die Möglichkeit, über die Auswahl spezifischer Anwendungen ein zugelassenes Befestigungsmittel zu bestimmen. Zugleich erhält der Benutzer die entsprechenden Zulassungswerte (charakteristische Zug- und Quertragfähigkeit sowie das dazugehörige Anlageblatt der Zulassung).

Verschiedene EJOT Produkte können schnell und einfach miteinander verglichen werden. Im Ergebnis kann das optimale Befestigungsmittel ausgewählt werden. Über die Verknüpfung mit dem EJOT Online-Shop können die ausgewählten Produkte direkt bestellt werden.

Vorteile des EJOT Zulassungs-Assistenten:

- Kinderleichte Handhabung
- Fotorealistische Darstellung von Anwendungsfällen
- ETA-Zulassungen lesen für jedermann
- In zwei Schritten zum richtigen Anlageblatt

Novellierung der Zulassung für Flachdachbefestiger



Im Bereich Flachdach novelliert EJOT seine europäische technische Zulassung der Befestigungselemente für Dachabdichtungssysteme. Die Zulassung beinhaltet eine Vielzahl an neuen Dachschrauben sowie einen Metallhalteteller mit vorassemblierter Holzschraube. Insgesamt werden durch die Novellierung der Zulassung die möglichen Produktkombinationen mehr als verdreifacht, was eine sehr hohe Anwendungsflexibilität bedeutet.



EJOT Anchor Fix Bemessungssoftware für Ingenieure

Mit der neuen kostenlosen Bemessungssoftware für Bolzenanker bietet EJOT ein hilfreiches Werkzeug zur statischen Vorbemessung von Bauvorhaben.

Software kostenlos downloaden unter:
www.bau.ejot.de/anchorfix

**So stark ist
perfekte Technik**





Perfekt kombinierbar:

EJOT® Flachdachprofil FP



Linienbefestigungs-System für alle Anwendungsfälle am Flachdach

Als besonderes Highlight präsentiert EJOT ein neues Linienbefestigungssystem zur mechanischen Sicherung von Dachbahnen.



Das biegesteife Metallprofil mit einer Aluzinkbeschichtung verfügt über drei unterschiedliche Lochdurchmesser. Dadurch ergeben sich viele Verarbeitungsmöglichkeiten mit Dachschrauben und klassischen Bohrschrauben, zum Teil auch in Kombination mit einem speziellen Kunststoffhalteteller.

Besonderer Clou:

Der mittlere Lochdurchmesser erlaubt die Befestigung des Profils mit Rahmendübeln, dies ermöglicht eine zugelassene Anwendung im Bereich von Wandanschlüssen an der Attika. Das EJOT Linienbefestigungssystem bietet als einziges Flachdachprofil eine zugelassene Lösung für alle Anwendungsfälle.

EJOT® Flachdachprofil FP



Anwendungsbereich

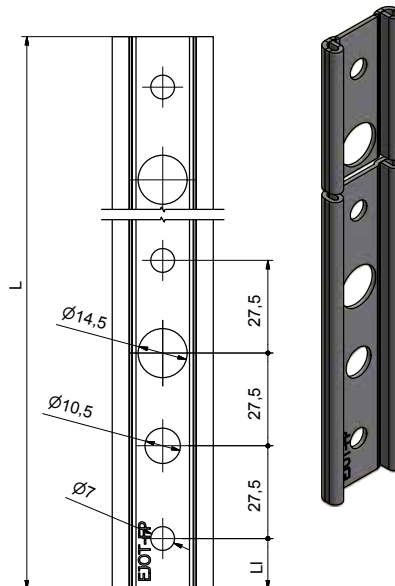
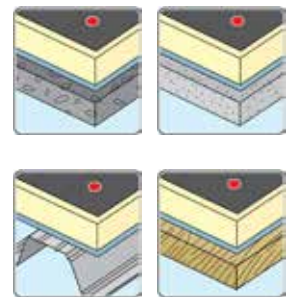
- Zur Sicherung von Dachbahnen auf Unterkonstruktionen aus Beton, Porenbeton, Stahl-, Aluminiumtrapezprofil, Holz und Holzwerkstoffen
- Zur Randbefestigung von Dachdichtungsbahnen an aufgehenden Wänden und Dachrandabschlüssen

Eigenschaften

- Aluzink
- Lineare Flächenbefestigung
- Leichte Verarbeitung
- Geringes Gewicht
- 3 verschiedene Lochdurchmesser
- Gesamtlänge 2,25 m

Hinweis

- Zur Kombination mit EJOT Dabo® Schrauben/Beton- und Porenbetonschrauben/Bohrschrauben/Fassadendübeln



Erfahren Sie mehr auf
bau.ejot.de/bau2017



Zwei Sandwich-Profis!

Optimal für Holz- und Stahluntergründe



EJOT Bohrschrauben – SUPER-SAPHIR JT3-18 // EJOFAST JF3-6,8

Mit der Ausstellung der allgemeinen bauaufsichtlichen Zulassung Z-14.4-779 gehören die EJOT Super-Saphir Bohrschraube JT3-18-5,5xL und die EJOFAST Holzschraube JF3-6,8xL zu den leistungsfähigsten Produkten für die Sandwichbefestigung auf Unterkonstruktionen aus Stahl bzw. Holz.

Bei beiden Exemplaren handelt es sich um Zweistahlschrauben aus Edelstahl mit einer angeschweißten Bohrspitze aus gehärtetem Kohlenstoffstahl.



Erfahren Sie mehr auf
bau.ejot.de/bau2017



EJOT® SUPER-SAPHIR Bohrschraube JT3-18-5,5xL

Edelstahl A2 mit gehärteter Stahl-Bohrspitze

Bei Stahluntergründen musste bislang ab einer gewissen Materialstärke mit einem herkömmlichen HSS Spiralbohrer vorgebohrt werden, um anschließend eine gewindefurchende Schraube einzusetzen.

Mit der zugelassenen JT3-18-5,5xL gehört dies bis zu einer Materialstärke von 16 mm Stahl der Vergangenheit an, denn die Super-Saphir Bohrschraube von EJOT leistet diese beiden Arbeitsgänge in einem. In der Anwendung bedeutet das hocheffizientes Arbeiten: Zeiterparnis, geringerer Materialverschleiß, weniger Kraftaufwand.

Anwendungsbereich

- Verschraubung von Sandwichelementen auf Stahlunterkonstruktionen 4–16 mm

Eigenschaften

- Edelstahl A2 mit gehärteter Bohrspitze
- Dichtscheibe aus Edelstahl
- Dichtscheibe unverlierbar vormontiert



Zulassung
Z-14.4-779

EJOFAST® Holzschraube JF3-6,8xL

Edelstahl A2 mit gehärteter Stahlspitze

Für Holzuntergründe empfiehlt sich die EJOFAST Holzschraube JF3-6,8xL.

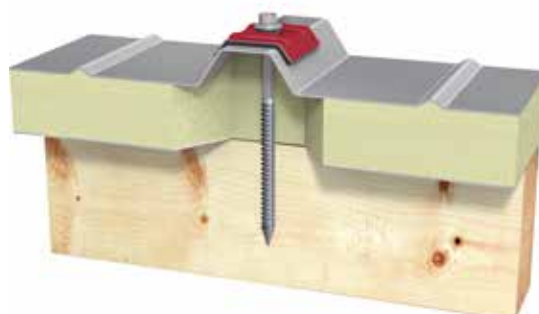
Dank ihrer neuartigen Spitzengeometrie durchdringt sie schnell, spanlos und sicher das Sandwichelement und kann ohne Vorbohren in der Holzunterkonstruktion verschraubt werden. Das natürliche Spaltverhalten der Holzfasern während des Einschraubprozesses wird durch eine spezielle Reibzone effektiv verringert. Ein perfekt abgestimmtes Verhältnis der Gewindegeometrie ermöglicht eine extrem hohe Kraftübertragung und exzellente Halteeigenschaften im Holz.

Anwendungsbereich

- Verschraubung von Sandwichelementen auf Holzunterkonstruktionen

Eigenschaften

- Edelstahl A2 mit neuartiger Spitzengeometrie
- Dichtscheibe aus Edelstahl
- Dichtscheibe unverlierbar vormontiert
- Doppelganggewinde im Spitzenbereich
- Präzise Positionierung ohne Verlaufen
- Spanlose Verschraubung ohne Vorbohren
- Sehr gute Halteeigenschaften
- Reduziert Spalteffekte im Holz



Zulassung
Z-14.4-779



Ohne Vorbohren:

Rechts, links, rechts – drin!

EJOT® Distanzschraube – für überdämmte Kassettenwand-Systeme

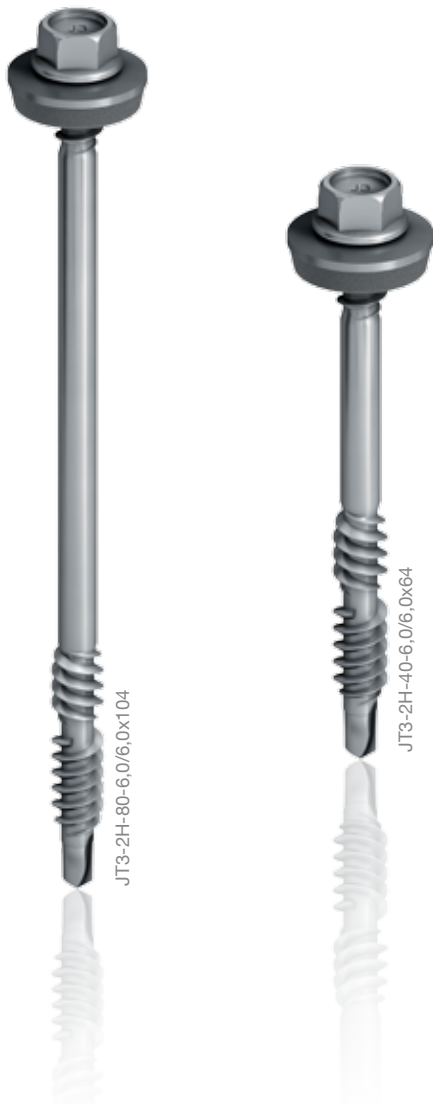
EJOT hat eine neuartige Distanzschraube für überdämmte Kassettenwand-Systeme entwickelt. Dieser Befestiger dient zur Verbindung der Außenschale mit überdämmten Stahlkassetten-Systemen. Durch den definierten Abstand zwischen Außenschale und Kassettenstege entsteht ein optimales Verarbeitungsbild.

Bisher musste der Monteur zwei Montageschritte zum Verschrauben des Befestigers durchführen. Wurden herkömmliche Distanzschrauben verarbeitet, musste zunächst ein Loch in die Außenschale gebohrt werden, damit im anschließenden Arbeitsgang der Befestiger in die Kassettenstege verschraubt werden konnte.

Durch die innovative EJOT Distanzschraube mit intelligentem Rechts-Links-Rechts-Gewinde gehört dieses Montageprinzip der Vergangenheit an. Denn der Befestiger durchdringt in nur einem Arbeitsschritt die Außenschale und wird mit einer definierten Setztiefe sicher in den Kassettenstegen verankert. Dank des Hinterschnitt-Prinzips ist zudem eine zwängungsfreie Befestigung der Außenschale garantiert. Zudem kann der Distanzbefestiger problemlos wieder demontiert werden.

EJOT® Distanzschraube mit Rechts-Links-Rechts-Gewinde

SUPER-SAPHIR JT3-2H-40-6,0/6,0x64 und JT3-2H-80-6,0/6,0x104



Anwendungsbereich

- Verschraubung von profilierten Deckelementen und Lisenen (Hutprofilen) an Kassettenwand-Systemen
- Für definierte Überdämmung von 40 und 80 mm

Eigenschaften

- Edelstahl A2 mit gehärteter Bohrspitze
- Dichtscheibe aus Edelstahl
- Dichtscheibe unverlierbar vormontiert
- Asymmetrische Gewinde 6 mm
- Definierte Einlaufzone für Kassettenstege
- Sechskantkopf SW8 für optimalen Antrieb

Vorteile

- Spart Zeit: Vorbohren der Außenschale entfällt!
- Zwängungsfreie Montage durch Hinterschnitt-Prinzip
- Einfache Demontage des Systems

Erfahren Sie mehr auf
bau.ejot.de/bau2017





**Fokussiert
auf perfekten Halt**



EJOT



VHF im Fokus:

Thermisch bedingte Längenänderungen

Unterkonstruktionen von vorgehängten hinterlüfteten Fassaden bestehen aus verschiedenen Einzel-elementen, die sicher und effektiv sowohl am Gebäude als auch miteinander verankert werden müssen. Charakteristisch für die VHF-Fassaden sind Gleitpunktbefestigungen. Ihre Aufgabe besteht darin, thermisch bedingten Längenausdehnungen der unterschiedlichen Materialien zwängungsfrei zu ermöglichen. EJOT hat für jeden Anwendungsfall entsprechende Speziallösungen im Angebot.



Eine für alles!

EJOT® VARIO-Schraube



EJOT® JT6-2/5-5,0x30-VARIO –

Verbindung von Wandhaltern auf Tragprofilen

Speziell für die Verbindung von vorgelochten Wandhaltern auf Tragprofilen hat EJOT eine universelle Fest- und Gleitpunktschraube aus Edelstahl A4 entwickelt. Die Verwendbarkeit aller möglichen Bauteilkombinationen und deren charakteristischen Tragfähigkeitswerte sind in einem allgemeinen bauaufsichtlichen Prüfzeugnis (P-BWU02-168015) geregelt.

Das Anwendungsspektrum reicht von Wandhaltern aus Edelstahl mit $\geq 1,5$ mm Dicke bis hin zu Wandhaltern aus Aluminium mit 3,0 bis 5,0 mm Dicke. Das Tragprofil darf zwischen 2,0 und 3,0 mm variieren.

Das Funktionsprinzip der Schraube sieht vor, mittels einer Pufferzone zwischen Schraubenkopf und einer ebenen Edelstahlgleitscheibe die Verbindung stets nur mit mäßigem Anpressdruck zu beaufschlagen. Hierdurch ist stets ein zwängungsfreies Gleiten der Verbindung gewährleistet.

EJOT JT6-2/5-5,0x30-VARIO
Universelle Fest- und Gleitpunktschraube

Anwendungsbereich

- Zur Ausbildung von Gleit- und Festpunkten bei Unterkonstruktionen in der VHF
- Zur Verbindung von vorgelochten Edelstahl- oder Aluminiumwandhaltern auf Aluminiumtragprofilen

Eigenschaften

- Edelstahl A4
- Gleitscheibe mit Dichtelement
- Gleitscheibe unverlierbar vormontiert

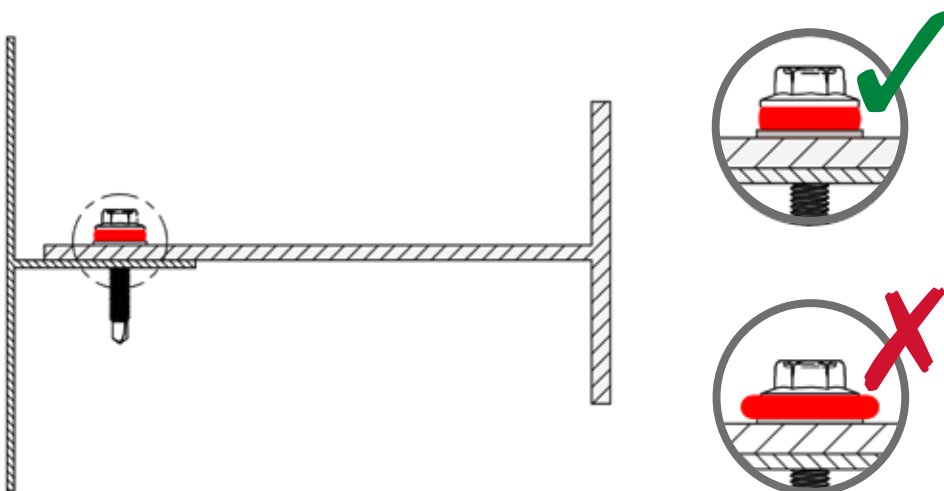
Vorteile

- Eine Schraube für alle Kombinationen
- Keine Verwechslungsgefahr
- Pufferzone zwischen Schraubenkopf und Gleitscheibe verhindert zu starke Komprimierung beider Bauteile
- Verhindert ein Klappern der Bauteile



Ü

Prüfzeugnis
 P-BWU02-168015



Der Detailpunkt wird unabhängig der Bauteilkombinationen verformungssteif hergestellt. Dies erleichtert in der Montageabfolge das Befestigen der Fassadenbekleidung auf den Tragprofilen. Das definierte Gleiten der Verbindung reduziert störende Spannungsgeräusche der Konstruktion.

EJOT hat sich bewusst für den Einsatz einer Bohrspitze aus speziell gehärtetem Kohlenstoffstahl entschieden. Hierdurch wird eine extrem hohe Bohrperformance auch bei nur mäßigem Anpressdruck der Bohrspitze auf das Tragprofil erzielt.

Die geringe Steigung ermöglicht es dem Monteur, die Verschraubung nach Auflage der Gleitscheibe punktgenau zu stoppen. So kann die für die Pufferzone vorgeschriebene Komprimierung des EPDM optisch leicht erfolgen. Alternativ ist die Verschraubung mittels Tiefenanschlag möglich.

Erfahren Sie mehr auf
bau.ejot.de/bau2017

Zwängungen sicher im Griff:

Fassadensystem EJOT® LT



Befestiger für Fassadenplatten auf Aluminium, Stahl und Holz

Werden Fassadenplatten direkt an den darunterliegenden Tragprofilen befestigt, kommen entweder Niete oder Fassadenplattenschrauben zum Einsatz. Für den Einsatz von Schraubverbindungen hat EJOT ein Befestigungssystem entwickelt, das mit speziell auf die Schrauben abgestimmten Kunststoffhülsen für eine optimale Befestigung der Fassadenplatten sorgt.

Die Kunststoffhülsen werden zunächst in die Bohrlöcher der Fassadenplatten gedrückt. Im Programm sind Hülsen für Plattendicken von zwei, vier und acht Millimetern. Dabei gibt es jeweils eine Variante für Gleit- und Festpunkte, die farblich voneinander unterschieden werden können. Weiterer Vorteil der Kunststoffhülsen ist eine Auskrägung, auf der die Schraube aufliegt. Dadurch kann die Fassadenplatte bei thermischen Bewegungen nicht verkratzen.

Das System beinhaltet zudem drei Schraubenvarianten für Unterkonstruktionen aus Aluminium, Holz oder Stahl. Der sehr flache und dabei breit ausgeprägte Kopf mit einem Durchmesser von 16 mm ist bestens geeignet, um Langlöcher oder größere Vorbohrdurchmesser abzudecken und verleiht der Fassade zudem ein ästhetisches Aussehen.

Abgerundet wird das Befestigungssystem mit einem Verschraubungswerkzeug, dem LT-Tool, das ein Taumeln der Schraube beim Eindrehen verhindert und diese sicher verschraubt, ohne Kratzer auf der Fassadenplatte zu hinterlassen.

Erfahren Sie mehr auf
bau.ejot.de/bau2017



EJOT® LT-Schraube für Aluminium JF3-LT-2/5-5,0x30

Anwendungsbereich

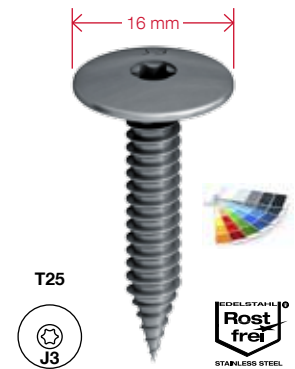
- Zur Befestigung von Fassadenplatten auf Aluminiumunterkonstruktionen
- Kombinierbar mit LT-Fest- und Gleitpunkt-hülsen

Eigenschaften

- Edelstahl A2 mit gehärteter Spitze
- Linsenkopf

Vorteile

- Abdeckung von Langlöchern und großen Vorbohrdurchmessern
- Auch in RAL-Lackierung erhältlich
- Ästhetische Fassadengestaltung durch sehr flachen Schraubenkopf
- Spanlose Verschraubung



EJOT® LT-Schraube für Stahl JT3-LT-3-5,5x30

Anwendungsbereich

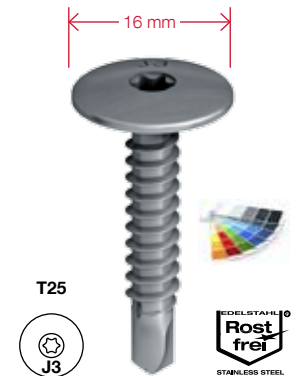
- Zur Befestigung von Fassadenplatten auf Stahlunterkonstruktionen
- Kombinierbar mit LT-Fest- und Gleitpunkt-hülsen

Eigenschaften

- Edelstahl A2 mit gehärteter Bohrspitze
- Linsenkopf

Vorteile

- Abdeckung von Langlöchern und großen Vorbohrdurchmessern
- Auch in RAL-Lackierung erhältlich
- Ästhetische Fassadengestaltung durch sehr flachen Schraubenkopf



EJOT® LT-Schraube für Holz JT4-LT-2/6-6,0x50

Anwendungsbereich

- Zur Befestigung von Fassadenplatten auf Holzunterkonstruktionen
- Kombinierbar mit LT-Fest- und Gleitpunkt-hülsen

Eigenschaften

- Edelstahl A2
- Linsenkopf

Vorteile

- Abdeckung von Langlöchern und großen Vorbohrdurchmessern
- Auch in RAL-Lackierung erhältlich
- Ästhetische Fassadengestaltung durch sehr flachen Schraubenkopf
- Kein Vorbohren der Holz-UK
- Gutes Bohrverhalten auch in Bereichen von Ästen



Hinweis

Verwendbarkeit ist mit dem jeweiligen Plattenhersteller abzustimmen.

EJOT® LT-Festpunkthülsen

Anwendungsbereich

- Zur Befestigung von Fassadenplatten in Kombination mit LT-Schrauben
- Zur Ausbildung von Festpunkten

Eigenschaften

- Kunststoff, grau eingefärbt
- Für Plattenstärken 2 / 4 / 6 / 8 mm

Vorteile

- Produkterkennung durch unterschiedliche Einfärbung
- Kragenbund schützt Fassadenplatte vor Verkratzung durch thermische Bewegung

Hinweis

Verwendbarkeit ist mit dem jeweiligen Plattenhersteller abzustimmen.



EJOT® Gleitpunkthülsen

Anwendungsbereich

- Zur Befestigung von Fassadenplatten in Kombination mit LT-Schrauben
- Zur Ausbildung von Gleitpunkten

Eigenschaften

- Kunststoff, schwarz eingefärbt
- Für Plattenstärken 2 / 4 / 6 / 8 mm

Vorteile

- Produkterkennung durch unterschiedliche Einfärbung
- Kragenbund schützt Fassadenplatte vor Verkratzung durch thermische Bewegung

Hinweis

Verwendbarkeit ist mit dem jeweiligen Plattenhersteller abzustimmen.



Erfahren Sie mehr auf
bau.ejot.de/bau2017



EJOT® LT-Tool

Anwendungsbereich

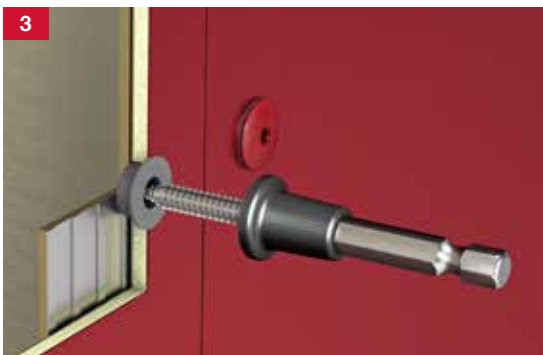
- Zur sicheren Verschraubung von LT-Schrauben mit 16 mm Kopfdurchmesser

Vorteile

- Kein seitliches Ausknicken (Taumeln) des Befestigers
- Einfache Handhabung
- Optimale Verarbeitung in jeder Position
- Sichere Schraubenführung
- Hohe Drehzahl und hoher axialer Druck während der Montage möglich



Montageablauf LT-System





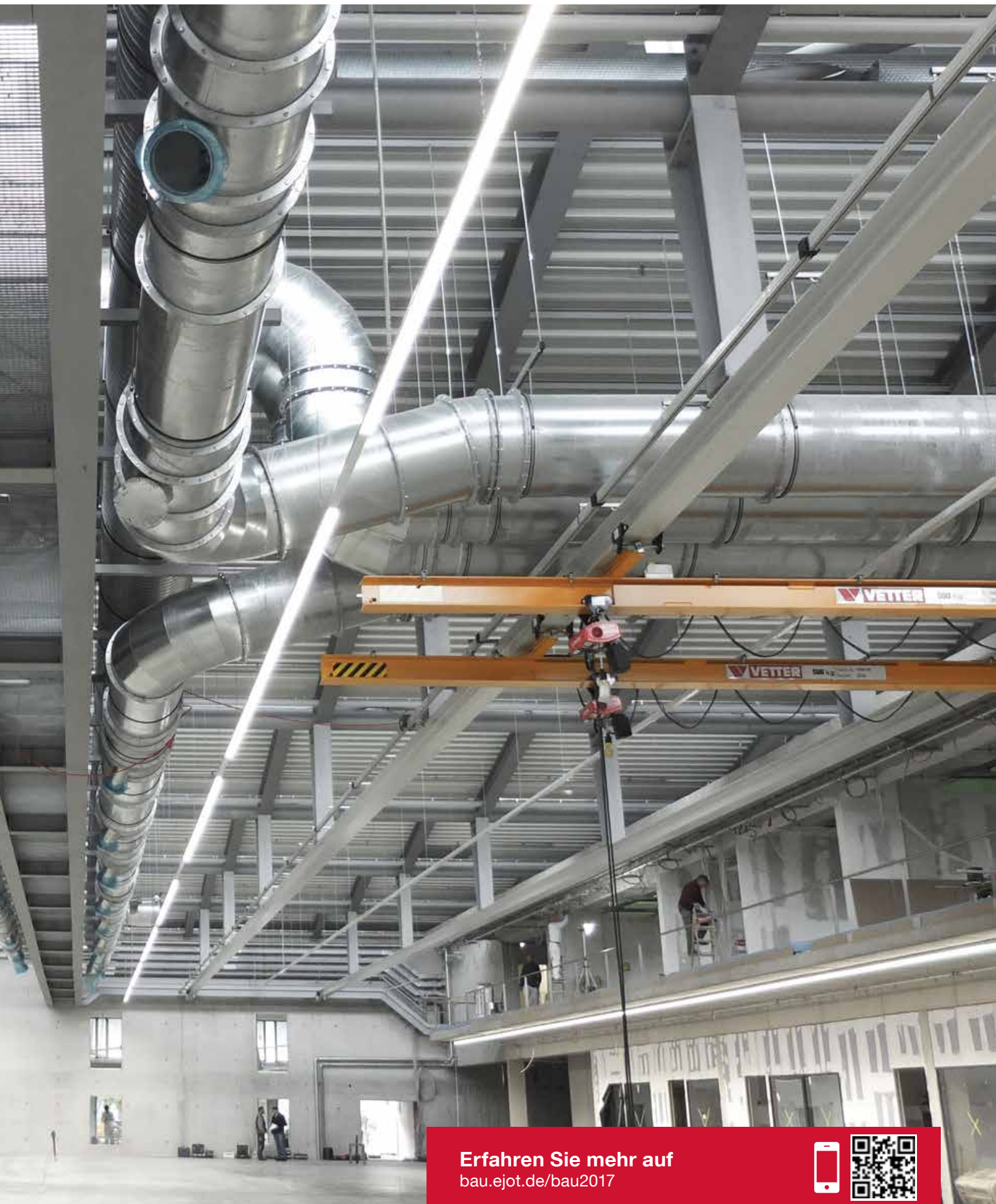
Magische Geschwindigkeit





Sichere Gebäudetechnik. Verankerungslösungen für Anlagen-Systeme

Kompetenz und Fachwissen sind gefragt, wenn es um anspruchsvolle Befestigungsaufgaben geht. Seit über 30 Jahren profitieren unsere Kunden von unserem speziellen Know-how rund um die Befestigungstechnik in der Gebäudehülle. Aber auch im Inneren von Gebäuden gibt es eine Vielzahl dieser Befestigungsaufgaben, für die wir ebenfalls Speziallösungen entwickeln. Beispielsweise zur Verankerung und Verbindung von technischen Anlagen-Systemen.



Erfahren Sie mehr auf
bau.ejot.de/bau2017



Sicher verankert: Gebäudetechnik

EJOT® Befestiger – sichere Verbindungen für die Gebäudeinfrastruktur



EJOT® Einschlaganker LAL+ mit Kragen, Stahl, galvanisch verzinkt

Anwendungsbereich

- Für die Verwendung als Mehrfachbefestigung von nichttragenden Systemen in Beton, z. B. Hängesysteme, Rohrleitungen, Luftkanäle, Sprinklersysteme, Kabelgestelle, Maschinen, Konsolen und Deckenträger
- Zur Verankerung in gerissenem und ungerissenem Beton
- Auch geeignet für Spannbetonhohldielen, Naturstein und Mauerziegel
- Geeignet für trockene Innenräume

Eigenschaften

- Mit Kragen, Stahl, galvanisch verzinkt
- Innengewinde für metrische Schrauben und Stangen
- Die passende Bolzenlänge liegt bei 1-1,5 x Ankerngröße + Bauteildicke
- Die geringe erforderliche Bohrlochtiefe erleichtert die Bohrarbeiten und die Überkopfmontage



Zulassung
ETA-13/0441

EJOT® Setzwerkzeug LAL+

Anwendungsbereich

- Zur sicheren und schnellen Montage von Einschlaganker LAL +8 und LAL +10



EJOT® Schraubanker 6x35 vz M8/M10

Senkkopf mit metrischem Innengewinde

Anwendungsbereich

- Zur Verwendung als Mehrfachbefestigung für nichttragende Systeme in Beton und Spannbeton-Hohlplattendecken
- Zugelassen für Beton C 20/25 - C50/60, Betonzustand: gerissen und ungerissen
- Geeignet für Naturstein mit dichtem Gefüge
- Zur Befestigung von Rohrleitungen, Deckenabhängern, Lüftungskanälen und Holzkonstruktionen

Eigenschaften

- Schnelle und sichere Montage
- Hohe Lastaufnahme in gerissenem und ungerissenem Beton
- Variables Innengewinde für metrische Schrauben und Gewindestangen M8 und M10
- Lastübertragung über Hinterschnitt
- Restlose Demontage bei Bedarf
- Sofort belastbar



EJOT® Schraubanker 6x40 SW13

Sechskantkopf mit angepresster Unterlegscheibe

Anwendungsbereich

- Zur Verwendung als Mehrfachbefestigung für nichttragende Systeme in Beton und Spannbeton-Hohlplattendecken
- Zugelassen für Beton C 20/25 - C 50/60, Betonzustand: gerissen und ungerissen
- Geeignet für Naturstein mit dichtem Gefüge
- Zur Befestigung von Rohrleitungen, Deckenabhängern, Handlaufkonsolen, Regalstehern in Hochregallagern, Lüftungskanälen und Holzunterkonstruktionen

Eigenschaften

- Schnelle und sichere Montage
- Hohe Lastaufnahme in gerissenem und ungerissenem Beton
- Lastübertragung über Hinterschnitt
- Restlose Demontage bei Bedarf
- Sofort belastbar



Sicher verankert: Gebäudetechnik

EJOFAST® JF2-4,2 – sichere und spanlose Verbindung von Lüftungsrohren aus Stahl

Anwendungsbereich

- Zur effizienten Verbindung von Lüftungsrohren aus Stahl

Eigenschaften

- Spanlose Verschraubung
- Kein Reinigen der Lüftungskanäle von Bohrspänen notwendig
- Stahl einsatzvergütet, Zinklamellenbeschichtung
- Mit innovativer Spitzengeometrie
- Rutschfestes Ansetzen



AF8



EJOT® Metallanker Mola 4/13 GVZ

mit Kragen, Stahl, galvanisch verzinkt

Anwendungsbereich

- Vollmetallanker mit Armen, die sich aufspreizen und an der Hinterseite der Platte fest anlegen
- Eignet sich für die Befestigung schwererer Lasten entsprechend den Eigenschaften des Plattenmaterials
- Geeignet für Stellen, an denen Feuerbeständigkeit erforderlich ist

Eigenschaften

- Durch Lösen der Schraube kann das Anbauteil entfernt und wieder angebracht werden
- Montieren Sie den Anker mit einem Schraubendreher oder mit der Mola-Spezialgreifzange
- Für trockene Innenräume und zeitlich begrenzt im Außenbereich



EJOT® Trockenbaudübel KLA

Stahl, galvanisch verzinkt / Zinkguss

Anwendungsbereich

- Selbstschneidender Schnelldübel zur Befestigung in Gipskartonplattenwänden
- Feuerfester selbstschneidender Dübel für Standard-, Doppel- und Verbundwände aus Gipskartonplatten
- Zur Befestigung von z. B. Elektroinstallation

Eigenschaften

- Das schnellste Verfahren zur Befestigung leichtgewichtiger Objekte. Keine Spezialwerkzeuge erforderlich, ein PZ2-Schraubendreher genügt. Bündig mit der Plattenoberfläche anbringen; nicht zu fest anziehen
- Ausgestattet mit einer 4,5 x 35 mm Schraube, ZP. Anwendbar auch mit anderen selbstschneidenden Holz- und Spanplattenschrauben, Hakenschrauben und Ösen-schrauben
- GVZ für trockene Innenräume und zeitlich begrenzt im Außenbereich



EJOT® Deckennagel

Stahl, galvanisch verzinkt

Anwendungsbereich

- Zur Verwendung als Mehrfachbefestigung von nichttragenden Systemen in Beton
- Zugelassen für Betonfestigkeiten von C20/25 bis C50/60

Eigenschaften

- Mehrfachbefestigung
- Hohe Lastaufnahme im gerissenen und ungerissenen Beton
- Kleine Bohrlöcher
- Schnelle und sichere Montage



Zulassung
ETA-13/0441

Sicher verankert: Gebäudetechnik

EJOT Bolzenanker – Befestiger für höchste Ansprüche

Bolzenanker zur Verankerung von Metall- und Holzkonstruktionen in Beton (Fassade, Decke und Boden). Erfüllt hohe Anforderungen an Tragfähigkeit und Sicherheit. Die Breite der Anwendungsmöglichkeiten und der Umfang an verfügbaren Abmessungen machen den Bolzenanker zu einem wirtschaftlichen Allrounder.



Erfahren Sie mehr auf
bau.ejot.de/bau2017



EJOT® Bolzenanker BA-V

Stahl, galvanisch verzinkt

Anwendungsbereich

- Zur Verankerung in gerissenem und ungerissenem Beton \geq C20/25

Eigenschaften

- Stahl, galvanisch verzinkt
- Zulassung für Beton, Option I
- Feuerwiderstandsklassen F30, F60, F90, F120



EJOT® Bolzenanker BA-F

Stahl, feuerverzinkt

Anwendungsbereich

- Zur Verankerung in gerissenem und ungerissenem Beton \geq C20/25
- Zur Verankerung von mittelschweren bis schweren Befestigungen im Innenbereich, wie Stützen, Metallkonstruktionen und Holzkonstruktionen

Eigenschaften

- Stahl, feuerverzinkt
- Zulassung für Beton, Option I
- Feuerwiderstandsklassen F30, F60, F90, F120
- Für erhöhten Korrosionsschutz



EJOT® Bolzenanker BA-E

Edelstahl A4 (Edelstahl A5 auf Anfrage)

Anwendungsbereich

- Zur Verankerung in gerissenem und ungerissenem Beton \geq C20/25
- Anker in HCR (1.4529) zur Verankerung in chlorhaltiger Atmosphäre auf Anfrage

Eigenschaften

- Edelstahl A4
- Zulassung für Beton, Option I
- Feuerwiderstandsklassen F30, F60, F90, F120



Flexibel ins Schwarze treffen





EJOT

Anbauteile fest im Griff.

Montage-Elemente für jede Verankerung

EJOT® Iso-Familie – Sichere Verankerung von Anbauteilen an WDVS-Fassaden

Mit der Iso-Familie hat EJOT eine Produktgruppe zur Verankerung von Anbauteilen an WDVS-Fassaden zusammengestellt. Neben der Iso-Spirale und dem Iso-Dart wurde das Sortiment um zwei weitere Produkte erweitert: den Montagewinkel Iso-Corner sowie den Fassadenanker Iso-Bar.



Erfahren Sie mehr auf
bau.ejot.de/bau2017



EJOT® Iso-Corner

Befestigungselement für die geplante Montage

Produktbeschreibung

Der EJOT Iso-Corner ist ein Montagewinkel aus Polyurethan-Hartschaum zur geplanten Befestigung von Anbauteilen an WDVS-Systemen.

Zusammen mit einem auf den Untergrund abgestimmten Dübelset sowie einer EJOT Delta PT 100 Schraube für die Befestigung des Anbauteils im Tragelement ergibt sich somit ein perfekt aufeinander abgestimmtes Befestigungssystem.

Anwendungsbereich

Für die geplante Montage von mittelschweren bis schweren Anbauteilen an WDVS-Fassaden.

Anwendungsbeispiele

- Geländer
- Absturzsicherungen
- Klapp- und Schiebeläden
- Konsolen, z.B. für Klimageräte

Vorteile

- Ein Element – zwei Montageflächen
- Hohe Sicherheit und Tragfähigkeit durch bauaufsichtlich zugelassenes System
- Reduzierte Wärmebrücken durch thermische Entkoppelung
- Kombinierbar mit Spreizdübeln und Verbundankersystem
- Befestigung des Anbauteils durch Direktverschraubung: vorbohren – einschrauben – fertig
- Variable Schraubenposition für höchste Flexibilität – Anpassung an Anbauteil



EJOT® Iso-Bar

Fassadenanker für die nachträgliche Montage

Produktbeschreibung

Der EJOT Iso-Bar ist ein Fassadenanker, bestehend aus einem glasfaserverstärktem Kunststoffstab mit metrischem Anschlussgewinde M12 und Dichtelement. Die Verankerung erfolgt mit Injektionsmörtel.

Anwendungsbereich

Für die ungeplante Montage von Anbauteilen an WDVS-Fassaden.

Anwendungsbeispiele

- Markisen
- Vordächer
- Konsolen für Klimageräte

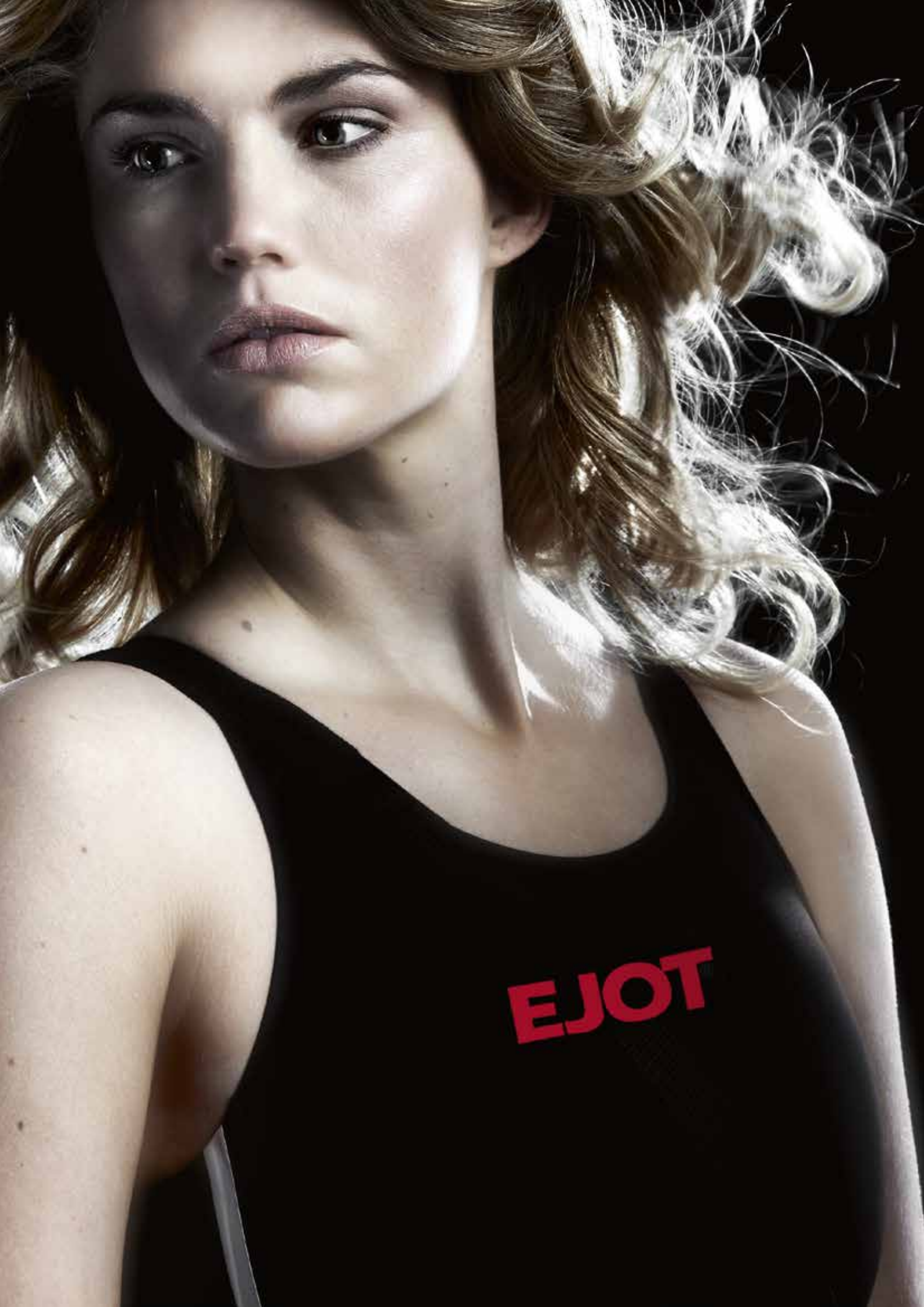
Vorteile

- Geringe Wärmebrückenwirkung
- Nicht brennbar
- Dauerhafte Abdichtung gegen Feuchtigkeit
- Einfache und sichere Montage
- Spreizdruckfreie Montage
- Montagewerkzeug dient als Setz- und Zentrierhilfe





**Stark und makellos
zugleich**



EJOT

Höchste Traglasten.

Optimale Dübelanzahl dank STR U 2G



Gutes noch besser machen.

ejotherm® Tellerdübel STR U 2G

Das Premium-Produkt aus der *ejotherm®* Familie steht seit Jahren für homogene, abzeichnungsfreie Oberflächen, hohe Lasten und maximale Sicherheit. Die vertiefte Montage mit dem STR-Prinzip hat sich millionenfach bewährt.

Mit dem Universalschraubdübel ist es nun erstmalig gelungen, für EPS-Dämmstoffe ab einer Dicke von 140 Millimetern eine Tragfähigkeit von 0,3 kN zu generieren. Dies gilt für die vertiefte Montage in Dämmplatten mit einer Mindestquersugsfestigkeit von \geq TR 80. Möglich ist das aufgrund der besonderen technischen Eigenschaften des STR U 2G, wie der Spreizzone sowie der hohen Tellersteifigkeit.

Ab sofort kann in Windzone 1 (bis 25 m Gebäudehöhe) und in Windzone 2 (bis 18 m Gebäudehöhe) immer die optimale Dübelanzahl umgesetzt werden. Komplexe Dübelmengenberechnungen für unterschiedliche Höhen- oder Rand- und Flächenbereiche entfallen.

In Kombination mit dem Versenksteller VT 2G können auch in Mineralwoll- und Phenolharz-Platten höhere Tragfähigkeiten generiert werden, bei weiterhin bewährter vertiefter Montage.

Die zusätzliche Eignung zur Befestigung von Brandriegeln macht den *ejotherm* STR U 2G zur perfekten Befestigungslösung für alle Dämmplatten.





Störungsfreie Oberflächen.

Vertiefte Dübelmontage nach STR-Prinzip

Dübelabzeichnungen sind temporäre oder permanente Flecken auf einer wärmegeprägten und verputzten Fassade, die oberhalb der Dübelteller auf der Fassadenfläche sichtbar werden. Für die Entstehung können mehrere Ursachen in Frage kommen, wie z.B. die Lage des Gebäudes, die Ausrichtung der Fassadenfläche oder die Wärmebrücke (Chi-Wert) des Dübels, aber auch die unterschiedlichen Wärmespeicherkapazitäten der verwendeten Komponenten (Dämmplatte, Dübel, Putz) sowie falsche Setzpositionen der Dübel können zu Abzeichnungen führen. Diese können als dunkle oder helle Markierungen an Fassaden in Erscheinung treten.

Die dunklen Flecken im Bereich der Dübelteller entstehen in der Regel durch zu tief gesetzte Dübel. Diese werden nach der Montage überspachtelt oder -putzt. Die sich daraus ergebenden dickeren Putzdicken oberhalb der Dübel führen dazu, dass die Fassade an diese Stellen langsamer abtrocknet bzw. länger feucht bleibt und somit Schmutz, Algen und Pilzen eine bessere Möglichkeit zur Ansammlung bietet. Die hellen Flecken hingegen sind in der Regel die Folge von unterschiedlichen Wärmespeicherkapazitäten oder Wärmeleitfähigkeiten der Komponenten. Der Kunststoff des Dübels speichert die Wärme länger als die Dämmplatten. Die gespeicherte Wärme wird an den Putz abgegeben und damit trocknet dieser Bereich schneller ab. Die übrige Fassadenfläche bleibt

länger feucht und kann damit über einen längeren Zeitraum Schmutz ansammeln, der Bereich oberhalb der Dübelteller bleibt hell. Dieser Effekt ist auch bei gut an der Dämmstoffoberfläche positionierten Tellerdübeln mit geringem Chi-Wert zu beobachten.

Um Abzeichnungen an Fassaden zu verhindern, hat EJOT bereits vor über 10 Jahren das EJOT STR-Prinzip entwickelt. Durch die vertiefte Montage und den durch die Rondelle abgedeckten Dübelteller wird die Oberfläche homogenisiert. Eine Nacharbeit durch Überspachteln von zu tief gesetzten Dübeln entfällt, unterschiedliche Putzdicken werden ausgeschlossen. Die vertiefte Setzposition verschiebt die Störstelle Dübelteller von der Fassadenoberfläche in den Dämmstoff hinein. Die Rondelle sorgt für störungsarme Temperaturunterschiede an der Dämmplattenoberfläche. Gleichzeitig wird der Feuchteaustausch zwischen Putz und Dämmstoff flächig homogenisiert.

Nur mit dem millionenfach bewährten STR-Prinzip lassen sich Dübelabzeichnungen langfristig vermeiden.



**Für homogene
Oberflächen**





 **AUSTRIA**
EJOT Austria GmbH & Co KG
Grazer Vorstadt 146
A-8570 Voitsberg
phone: +43 3142 2 76 00-0
fax: +43 3142 2 76 00-30
e-mail: info@ejot.at
Internet: www.ejot.at

 **BALTIC STATES**
UAB EJOT Baltic
Titnago g. 19
LT-02300 Vilnius
phone: +370 5 23 11-437
fax: +370 5 23 11-439
e-mail: info@ejot.lt
Internet: www.ejot.lt

 **BENELUX**
EJOT Benelux bvba/sprl
Reedonk 19-1
B-2880 Bornem
phone: +32 3 740 79 70
fax: +32 3 740 79 79
e-mail: info@ejot.be
Internet: www.ejot.be

 **BRAZIL**
EJOT & Fey Ltda.
Rod BR 470, 2451 - Rio Morto
Indaial - SC, 89130-000,
Brasil
Phone: +55 47 3281-7000
e-mail: info@ejot.com.br
www.ejot.com.br

 **BULGARIA**
EJOT Bulgaria EOOD & Co. KD
Logistic center „Mimi DM“ No 31
Miroviane 1289
phone: +359 2421 96 37
fax: +359 2421 96 37
e-mail: mail@ejot.bg

 **BOSNIA
AND HERZEGOVINA**
EJOT d.o.o. Sarajevo
Rajlovacka b.b.
BIH-71000 Sarajevo
phone: +387 33 782 760
e-mail: ejot@ejot.ba

 **CHINA**
EJOT Fastening System (Taicang)
Co., Ltd
No.165 Fada Road Loudong Street
Taicang, Jiangsu Province
P.R. China 215413
phone: +86 512 53 56 52 90-105
fax: +86 512 53 56 62 92
e-mail: info@ejot.cn
Internet: www.ejot.cn

 **CROATIA**
EJOT Spojna Tehnika d.o.o.
Franje Lučića 23/3
HR-10090 Zagreb
phone: +385 1 349 86 12
fax: +385 1 349 89 63
e-mail: ejot@ejot.hr

 **CZECH REPUBLIC**
EJOT CZ, s.r.o.
Zděbradská 65
CZ-25101 Říčany-Jažlovice
phone: +420 323 62 78 11
fax: +420 323 62 78 20
e-mail: info@ejot.cz
Internet: www.ejot.cz

 **DENMARK**
EJOT Danmark ApS
Industrisvinget 8
DK-4683 Ronne
phone: +45 56 39 08 42
fax: +45 56 39 91 06
e-mail: info@ejot.dk
Internet: www.ejot.dk

 **FRANCE**
EJOT France S.à.r.l.
Z.I. de Villé - 5 rue du Climont
B.P. 40023
F-67220 Villé
phone: +33 388 58 92 00
fax: +33 388 58 92 01
e-mail: info@ejot.fr
Internet: www.ejot.fr

 **GERMANY**
EJOT Baubefestigungen GmbH
In der Stockwiese 35
D-57334 Bad Laasphe
phone: +49 2752 908-0
fax: +49 2752 908-731
e-mail: bau@ejot.de
Internet: www.ejot.de

 **HUNGARY**
EJOT Hungaria Kft.
Leshegy út 16.
H-2310 Szigetszentmiklós
phone: +36 30 546 6807
e-mail: ejot@ejot.hu
Internet: www.ejot.hu

 **INDIA**
LPS-EJOT Fastening Systems
Pvt. Ltd.
A-501/502, Millennium Plaza,
Sector-27, Gurgaon -1240022,
Haryana, India
phone: +91 124 4200 492
fax: +91 124 4200 493
mobile: +91 98180 7 77 92
e-mail: nipun@lpsindia.com


 **ITALY**
EJOT Tecnologie di fissaggio
S.a.s.
Via Marco Polo 16
I-35011 Campodarsego (PD)
phone: +39 049 98690 00
e-mail: info@ejot.it
Internet: www.ejot.it

 **MEXICO**
EJOT ATF Fasteners de México
y Compañía, S. en C.
División Fijaciones para la
Construcción
Av. Del Siglo No. 180
Parque Industrial Millennium
San Luis Potosí S.L.P.
C.P. 78395 México
phone: +52 444 8 70 82 25
e-mail: info@ejot-atf.com
Internet: www.ejot-atf.com

 **NORWAY**
EJOT Festesystem A/S
Aslakveien 20A
N-0701 Oslo
phone: +47 23 25 30 40
fax: +47 23 25 30 41
e-mail: festesystem@ejot.no
Internet: www.ejot.no

 **POLAND**
EJOT Polska
Spółka z ograniczoną
odpowiedzialnością Spółka
komandyto
Ul. Jezowska 9
PL-42-793 Ciasna
phone: +48 34 351 06 60
fax: +47 23 353 54 10
e-mail: ejot@ejot.pl
Internet: www.ejot.pl

 **ROMANIA**
EJOT Romania SRL
Str. Depozitelor 27
RO-110078 Pitesti
phone: +40 248 223 886
fax: +40 248 223 887
e-mail: info@ejot.ro

 **RUSSIA**
OOO EJOT WOSTOK
105523 Moscow, Russia
Schelkovskoe highway, 100 bld. 1
Office 5111
phone: +7 495 259 09 09
fax: +7 495 259 09 09
e-mail: info@ejot.ru
Internet: www.ejot.ru

 **SERBIA**
EJOT Tehnika spajanja d.o.o.
Autoput Beograd-Novi Sad
296X
SCG-Serbia, 11080 Zemun
phone: +381 11 748 60 82
fax: +381 11 748 00 56
e-mail: info@ejot.rs

 **SINGAPORE**
EJOT Asia Pacific Pte. Ltd.
32 Old Toh Tuck Road
#04-05 I.Biz Centre
Singapore 597658
phone: +65 65 62 8600
fax: +65 65 62 8601
email: info@ejot.com.sg

 **SLOVAKIA**
EJOT Slovakia, s.r.o.
Juzná trieda 82 (Areál VSS)
SK-04017 Košice
phone: +421 55 622 17 60
fax: +421 55 678 09 57
e-mail: info@ejot.sk
Internet: www.ejot.sk

 **SPAIN**
EJOT Ibérica, S.L.U.
C/ Chile, 4 edificio II - oficina 30
E-28290 Las Matas (Las Rozas)
Madrid
phone: +34 916 300 822
fax: +34 911 383 815
e-mail: info@ejot.es
Internet: www.ejot.es

 **SWEDEN**
EJOT & AVDEL System AB
Sandtagsvägen 9
S-70236 Örebro
phone: +46 19 20 65 00
fax: +46 19 20 65 14
e-mail: info@ejot-avdel.se
Internet: www.ejot-avdel.se

 **SWITZERLAND**
EJOT Schweiz AG
Uttwiler Strasse 3
CH-8582 Dozwil
phone: +41 71 414 52 22
fax: +41 71 414 52 50
e-mail: info@ejot.ch
Internet: www.ejot.ch

 **TAIWAN**
EJOT Taiwan Branch
4No. 8, Aly. 81, Ln. 296, Xinya Rd.,
Qianzhen Dist. 80673 Kaohsiung,
Taiwan, R.O.C.
phone: +886 7 811 08 18
e-mail: ithiel@ejot.de

 **TURKEY**
EJOT Tezmac
Cebeci Cad. No. 84
TR-34250 Küçükköy-Istanbul
phone: +90 212 477 77 92-95
fax: +90 212 538 00 93
e-mail: info@ejot-tezmac.com
Internet: www.ejot-tezmac.com

 **UNITED ARAB
EMIRATES**
EJOT Middle East FZE
Sharjah Airport International
Free Zone
P.O. Box 120588 Sharjah
United Arab Emirates
phone: +971 6 557 97-70
fax: +971 6 557 97-75
e-mail: info@ejot.ae
Internet: www.ejot.com

 **UNITED KINGDOM**
EJOT U.K. Ltd.
Hurricane Close
Sherburn Enterprise Park
Sherburn-in-Elmet
GB-Leeds LS25 6PB
phone: +44 1977 68 70 40
fax: +44 1977 68 70 41
e-mail: info@ejot.co.uk
Internet: www.ejot.co.uk

 **USA**
EJOT Fastening Systems L.P.
9900 58th Place, Suite 100
Kenosha, Wisconsin 53144 USA
phone: +1 262 612 35 50
fax: +1 262 721 12 45
e-mail: info@ejot-usa.com
Internet: www.ejot-usa.com



EJOT Baubefestigungen GmbH

In der Stockwiese 35

D-57334 Bad Laasphe

Telefon: +49 2752 908-0

Telefax: +49 2752 908-731

E-Mail: bau@ejot.de

Internet: www.ejot.de