

# РУЧНЫЕ И МОТОРИЗИРОВАННЫЕ ДРОССЕЛЬНЫЕ КЛАПАНЫ СЕРИИ "WAFER" WBV И WBV-СМАР

## ХАРАКТЕРИСТИКИ

Характеристики дроссельного клапана:

- Корпус клапана: чугун
- Седло клапана: чугун
- Закрывающий диск: AISI304
- Валик линзы: AISI304
- Макс. рабочее давление: 210 мбар
- Макс. температура жидкости с механизмами: AISI304  
450°C
- Макс. температура жидкости с механизмами: AISI304  
650°C
- Процент потери при закрытом клапане: 2%

Характеристики электр. сервопривода MOD.ECON-O:

- Напряжение: 24/115/230В +10%-15% 50/60Гц
- Пропорц. сигнал управления по запросу: 0-10 V, 4-20 mA (только для модели ECON-O 24 V)
- Потребление: 4 VA
- Пропускн. способн.-ть 2-х вспомогательных микропереключателей: 5 A / 250 V с.а.
- Электрическая защита: IP 54
- Соединения №.2 зажим для проводов: PG 13,5
- Угол вращения: 90°
- Время вращения на 90°: от 7 сек до 120 сек (стандарт - 60 сек)
- Макс. рабочая температура: от -10°C до +60°C
- Возможные пары: 4 Nm, 7 Nm, 15 Nm, 20 Nm (стандарт - 20 Nm)
- Футляр: отливной под давлением алюминий
- Выступ валика: 9,5 мм
- Возможные потенциометры: 150 Ohm, 1000 Ohm, 2500 Ohm (стандарт №.1 1000 Ohm)
- Вес: 2,5 кг
- Позиция монтажа: любая



F1351101



F1351102

## ОПИСАНИЕ

Серия WBV и WBV-СМАР - особая модель модулирующих дросельных клапанов - "WAFER", пригодная для регулирования большого количества воздуха в трубопроводах при низком давлении. Регулирование потока осуществляется воздействием на специальный маховичок или же с помощью сервопривода серии ECON-O. На маховичке имеется градуированный индикатор, который определяет позицию ОТКРЫТО-ЗАКРЫТО диска, механический фиксатор позволяет его блокирование в желаемой позиции. Если клапан совмещен с электрическим сервоприводом, тарирование кулачков и

вспомогательных конечных выключателей осуществляется на месте монтажа.

## ПРИМЕНЕНИЕ

- Регулирование пропускной способности воздуха в промышленности.
- Прерывание пропускной способности.
- Существуют для трубопроводов от DN10 PN1 до DN400 PN10.



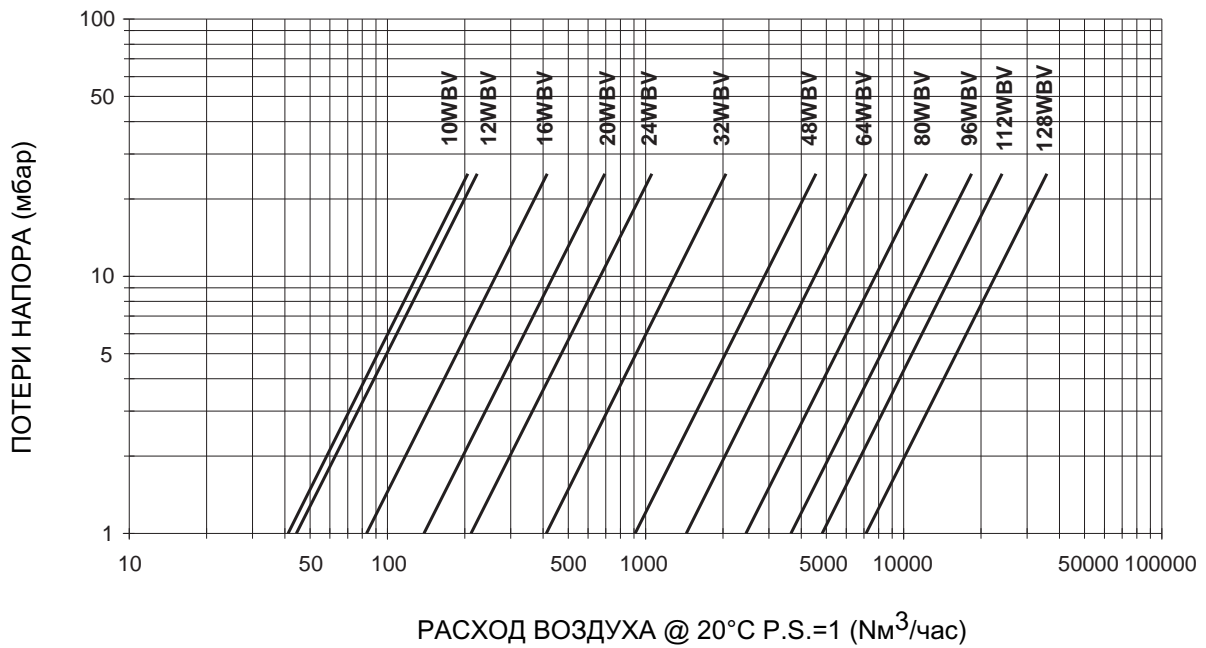
**Headquarters**  
Esa S.r.l.  
Via E. Fermi 40 I-24035 Curno (BG) - Italy  
Tel. +39.035.6227411 - Fax +39.035.6227499  
esa@esacombustion.it - www.esapyronics.com

**International Sales**  
Pyronics International S.A./N.V.  
Zoning Ind., 4ème rue B-6040 Jumet - Belgium  
Tel +32.71.256970 - Fax +32.71.256979  
marketing@pyronics.be

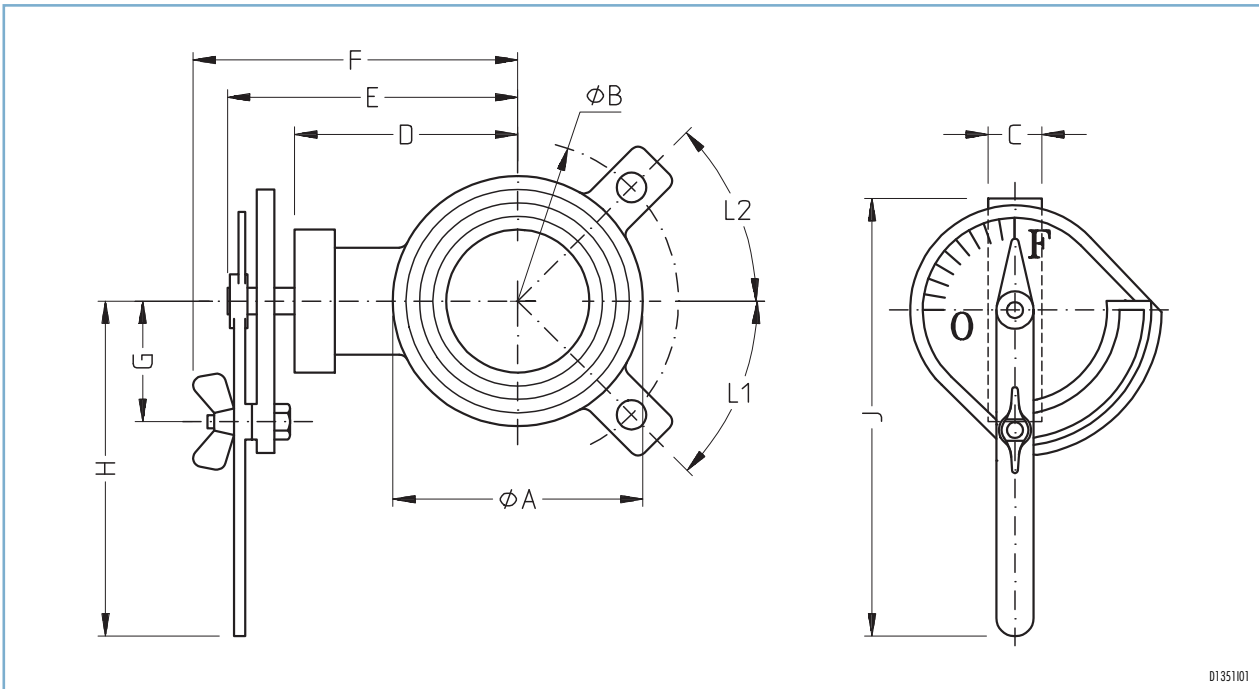
## МОНТАЖ

- Дроссельные клапаны могут монтироваться в любой позиции.
- Монтировать регулирующие клапаны перед возможными измерительными приборами.
- Если клапан оснащен сервоприводом, соблюдать рекомендуемые пределы температуры.
- Фланцевая структура позволяет облегчение монтажа.
- Конструкторская прочность гарантирует долгий срок службы даже в экстренных условиях.

## ДИАГРАММА

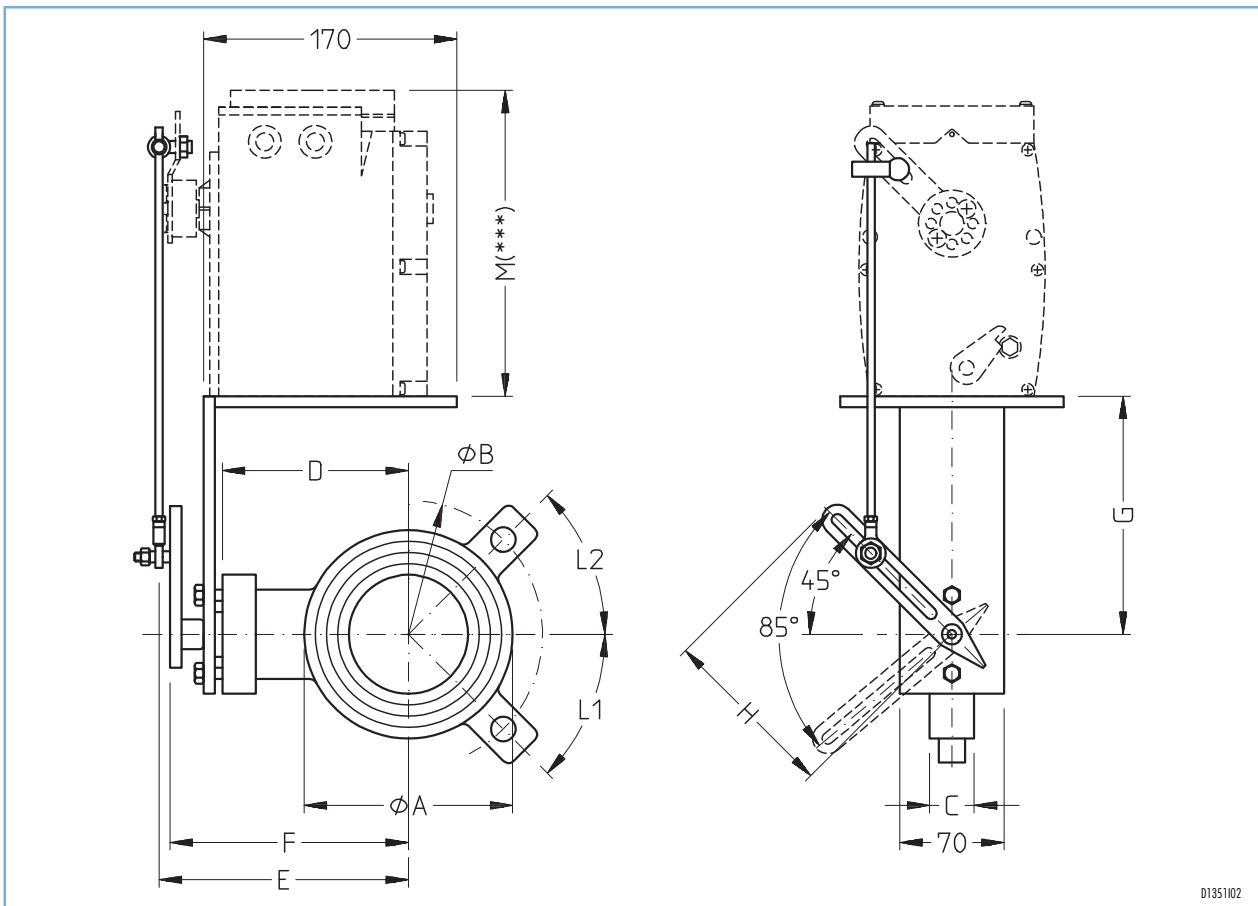


## РАСХОДАГАБАРИТНЫЕ



Модель	Ø трубы	DN	Ø A мм	Ø B мм	C мм	D мм	E мм	F мм	G мм	H мм	L1 град.	L2 град.	J	Вес кг
10 WBV	1.1/4"	32	60	100	25	65	90	110	51	130	45	45	180	1,2
12 WBV	1.1/2"	40	90	110	25	90	115	135	51	130	45	45	180	1,3
16 WBV	2"	50	90	125	25	90	120	140	51	130	45	45	180	1,5
20 WBV	2.1/2"	65	120	145	25	90	135	160	51	130	45	45	180	2,0
24 WBV	3"	80	120	160	25	115	145	165	51	130	45	45	180	3,0
32 WBV	4"	100	140	180	30	125	172	185	67	187	45	45	250	3,7
40 WBV	5"	125	165	210	33	150	185	210	67	187	67,5	112,5	250	4,6
48 WBV	6"	150	195	240	33	145	180	205	57	187	67,5	112,5	250	4,9
56 WBV	7"	175	220	270	33	158	195	210	67	187	67,5	112,5	250	4,9
64 WBV	8"	200	250	295	40	180	215	240	67	187	67,5	112,5	250	8,1
80 WBV	10"	250	300	350	45	205	240	260	67	187	75	105	250	11,4
96 WBV	12"	300	360	400	47	240	280	295	67	187	75	105	250	12,0
112 WBV	14"	350	410	460	55	265	310	320	90	300	105	75	380	—
128 WBV	16"	400	460	515	55	295	335	350	90	300	101,25	78,75	380	—

## РАЗМЕРЫ ГАБАРИТНЫЕ

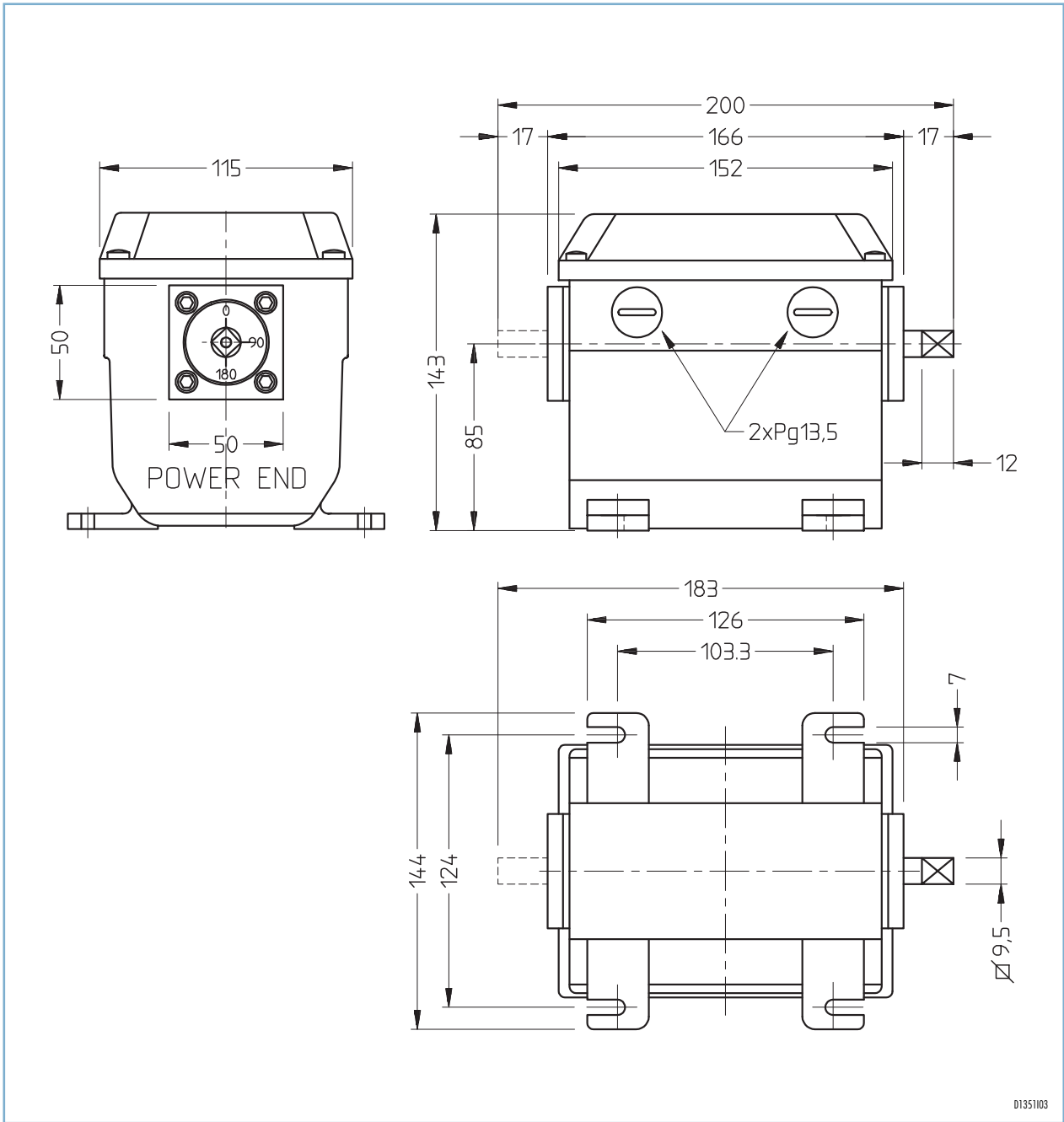


0135102

Модель	Ø трубы	DN	Ø A мм	Ø B мм	C мм	D мм	E мм	F мм	G мм	H мм	L1 град.	L2 град.	J мм	Вес кг
16 WBV-СМАР		50	90	125	25	90	120	135	150	130	45	45	180	4,5
20 WBV-СМАР	2"	60	120	145	25	105	135	160	150	130	45	45	180	5,0
24 WBV-СМАР	2.1/2"	80	120	160	25	105	135	160	150	130	45	45	180	6,0
32 WBV-СМАР	3"	100	140	180	30	125	160	175	260	187	45	45	250	7,2
40 WBV-СМАР	4"	125	165	210	33	150	185	200	260	187	67,5	112,5	250	8,1
48 WBV-СМАР	5"	150	195	240	33	145	180	195	260	187	67,5	112,5	250	8,4
56 WBV-СМАР	6"	175	220	270	33	158	195	210	260	187	67,5	112,5	250	8,4
64 WBV-СМАР	7"	200	250	295	40	180	225	240	260	187	67,5	112,5	250	11,6
80 WBV-СМАР	8"	250	300	350	45	205	245	260	260	187	75	105	250	14,9
96 WBV-СМАР	10"	300	360	400	47	240	275	295	260	187	75	102	250	15,0
112 WBV-СМАР	12"	350	410	460	55	265	300	320	260	300	105	75	380	—
128 WBV-СМАР	14"	400	460	515	55	295	335	350	260	300	101,25	78,75	380	—

M\*\*\* = см. габаритные размеры сервопривода

РАЗМЕРЫ ГАБАРИТНЫЕ РАЗМЕРЫ (ECON-O)

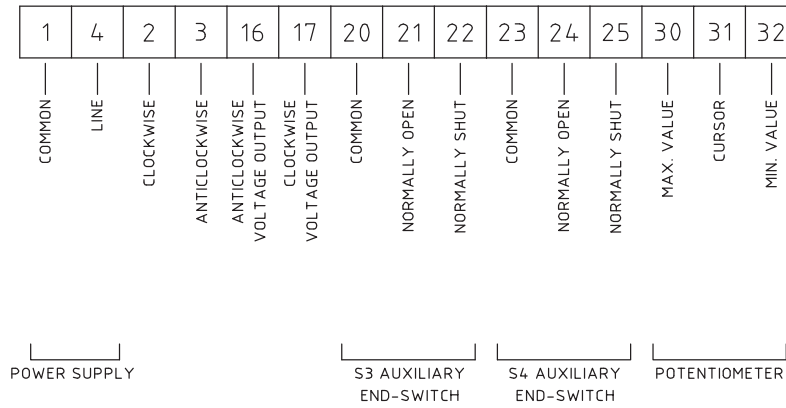


01351103

## ЭЛЕКТРИЧЕСКИЕ СОЕДИНЕНИЯ

## ECON-O AR MODEL

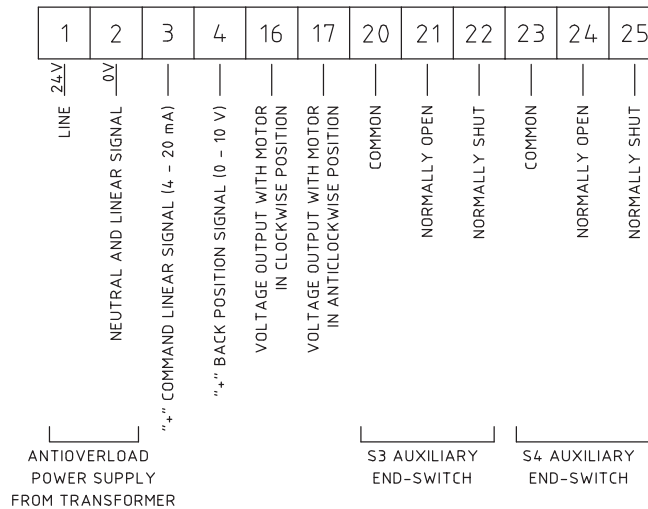
## TERMINAL BOARD



01351104

## ECON-O AR MODEL

## 4:20 mA TERMINAL BOARD



01351107