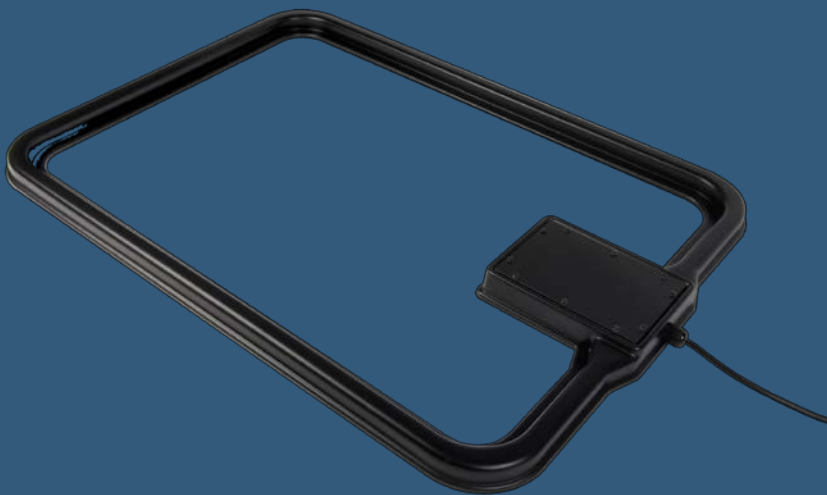


HF Loop Antenne ID ISC.ANT800/600-DA



BESONDERE MERKMALE

- Sendeleistung bis 8 W
- Schutzklasse IP65
- Vielfältig einsetzbar mit zahlreichen HF Readern
- Lesereichweiten bis zu 100 cm
- Einfacher Abgleich durch integrierten, dynamischen Antennentuner (ID ISC.DAT)



KURZBESCHREIBUNG

Die HF Longrange-Antenne ID ISC.ANT800/600-DA kann zusammen mit dem Reader ID ISC.LR2500-A und dem Readermodul ID ISC.LRM2500-A/-B betrieben werden.

Sie ist eine Single-Loop-Antenne mit Abgleichelektronik und ermöglicht bei einer eingestellten Sendeleistung von 4 W eine Lesereichweite von bis zu 100 cm.

Die Antenne besteht aus dem elektrischen Antennenleiter, Gehäuse und Abgleichelektronik ID ISC.DAT (Tuner) und wird im Werk an einer Holzplatte auf die Impedanz von 50 Ohm abgestimmt. Nach der Montage in anderen Umgebungsbedingungen kann die Antenne mit Hilfe der entsprechenden Befehle entsprechend neu abgestimmt werden.



BESTELLBEZEICHNUNG

ID ISC.ANT800/600-DA HF Antenna

TECHNISCHE DATEN

Abmessungen (B x H x T)	852 mm x 620 mm x 40 mm
Gewicht	ca. 2,5 kg
Gehäuse	Kunststoff ABS
Farbe	schwarz
Schutzklasse	IP 65
Temperaturbereich	
- Betrieb	- 25 °C bis 55 °C
- Lagerung	- 25 °C bis 60 °C
Relative Luftfeuchte	5...95 % (nicht kondensierend)
Betriebsfrequenz	13,56 MHz
Max. Sendeleistung	8 W
Zul. Sendeleistungen	
EU (EN 300 330)	4 W
USA (FCC Part 15)	2 W
Canada (RSS-210)	2 W
Lesereichweite	bis zu 100 cm*
Antennenanschluss	1 x SMA Stecker (50 Ω)
Antennenanschlusskabel	RG58, 50 Ω, Länge ca. 3,6 m

* Lesereichweiten bei Verwendung eines Transponders der Größe 46 x 75 mm² über der Antennenmitte bei paralleler Ausrichtung zur Antenne

NORMENKONFORMITÄT

Funkzulassung	
Europa	EN 300 330
USA	FCC 47 CFR Part 15
Canada	RSS210
EMV	EN 301 489
Sicherheit	
Niederspannung	EN 60950
Human Exposure	EN 50364

Hinweis: Irrtümer und technische Änderungen vorbehalten.
Stand der Angaben ist November 2016.