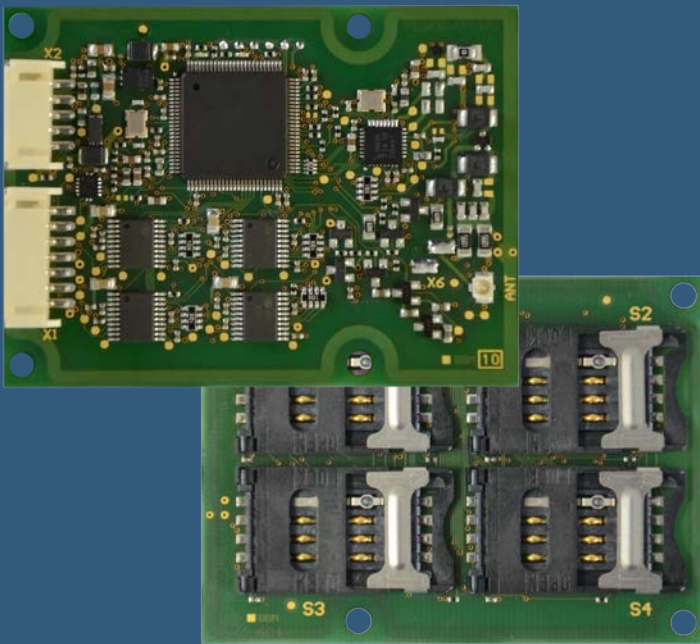


RFID Readermodul mit 4 SAM-Steckplätzen ID CPR74



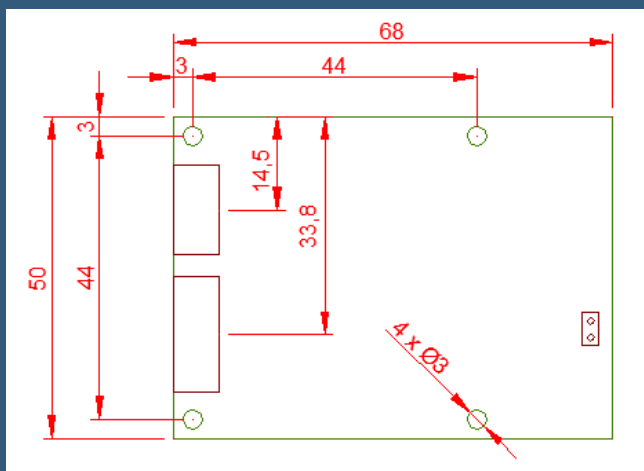
BESONDERE MERKMALE

- High End Performance
- 4 SAM-Steckplätze (ID000-Format);
geprüft nach EMVCo Contact Level 1
- EMVCo Contactless Level 1 zertifizierungsfähig
- Hohe Integrationsdichte / kompakte Bauform
- ISO 14443, ISO 15693, ISO 18000-3M3
- Unterstützt NFC-Applikationen
- RS232-TTL und USB-Schnittstelle
- Integrierte High level Funktionen für mifare
DESFire und mifare PLUS
- Betrieb mit interner und externer Antenne möglich
(integrierter Antennen-Multiplexer)



BESTELLBEZEICHNUNGEN

	ID CPR74-4SCUSB	ID CPR74-CUSB
Abmessungen	50 mm x 68 mm x 10 mm	50 mm x 68 mm x 8 mm
SAM-Sockel	4	-



Abmessungen in mm

KURZBESCHREIBUNG

ID CPR74 ist ein Readermodul für Transponder nach ISO 14443 Typ A und Typ B, ISO 15693, ISO 18000-3M3 sowie NFC-Geräte nach ISO 18092.

Das Readermodul ist zertifizierungstauglich gemäß EMVCo Contactless Level 1 sowie VDV-KA und ITSO. Die 4 SAM-Sockel sind nach EMVCo Contact Level 1 geprüft.

Die geringen Abmessungen und die beiden alternativ nutzbaren Schnittstellen (RS232-TTL oder USB) ermöglichen eine einfache Integration in Terminals, Gehäuse und andere Geräte.

Mit Hilfe des integrierten Antennen-Multiplexers kann neben der internen Antenne gleichzeitig eine externe Antenne betrieben werden. Im Scan-Mode kann automatisch zwischen den beiden Antennen umgeschaltet werden.

Die SoftCrypto und SAMCrypto High-Level-Funktionen bieten eine komfortable und schnelle Schnittstelle für den Zugriff auf verschlüsselte Daten von mifare DESFire, mifare PLUS und mifare Ultralight C.

Hinweis: Irrtümer und technische Änderungen vorbehalten.
Stand der Angaben ist November 2016.

TECHNISCHE DATEN

Gewicht	ca. 20 g
Temperaturbereich	Betrieb: -25 °C bis 70 °C Lagerung: -40 °C bis 85 °C
Relative Luftfeuchte	0 bis 95 % (nicht kondensierend)
MTBF	500.000 h
Spannungsversorgung	5 V DC ± 5 %
Stromaufnahme	< 500 mA (ohne SAM's) Standby-Mode/Sleep-Mode
Schnittstellen	- RS232-TTL (bis 230.400 Baud) - USB Full-Speed (12 MBit/s)
I/Os	3 digitale Ausgänge 2 LED's
RFID Interface	ISO 14443-A/-B (106 ... 848 kBit/s) ISO 15693, ISO 18000-3M3
Betriebsfrequenz	13,56 MHz
Sendeleistung	450 mW
Antennenanschluss	U.FL-Buchse für externe Antenne
Kontakt-Schnittstelle	ISO 7816 - 4 SAM-Sockel (ID000-Format) - T=0 und T=1 Protokoll - Spannungsklassen A, B & C
Betriebsart	Polling-Mode, Scan-Mode
Unterstützte Transponder	mifare [®] classic, mifare [®] UltraLight, mifare [®] DESFire, mifare [®] PLUS, mifare [®] UltraLight C, my-d [®] move, Jewel [™] , FeliCa, Tag-It HFI, Fujitsu MB89R11x, STM24LRx, STMLR12k, I-Code SLI/SLIX, I-Code ILT NFC Devices in Card Emulation Mode (Tag Type 1...4) NFC Peer-to-Peer (P2P)
Software Development Kits	Windows [®] , Windows [®] CE und Linux (C++, .NET, JAVA)
USB Treiber, PC/SC-Treiber (WHQL)	Windows [®] Server 2003 und 2008, Windows [®] Vista 32/64 Bit, Windows [®] 7 32/64 Bit, Windows [®] 8 32/64 Bit, Windows [®] 10 32/64 Bit, Windows [®] CE
NORMENKONFORMITÄT	
Funkzulassung	Europa EN 300 330 Nordamerika FCC, IC
EMV	EN 301 489 ISO 11452-2/-4 (Functional status C)
Sicherheit	Niederspannung EN 60950 Human Exposure EN 50364
Umwelt	WEEE – 2002/96/EC RoHS – 2002/95/EC
SAM-Sockel	EMVCo Contact Level 1