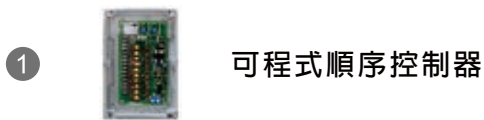
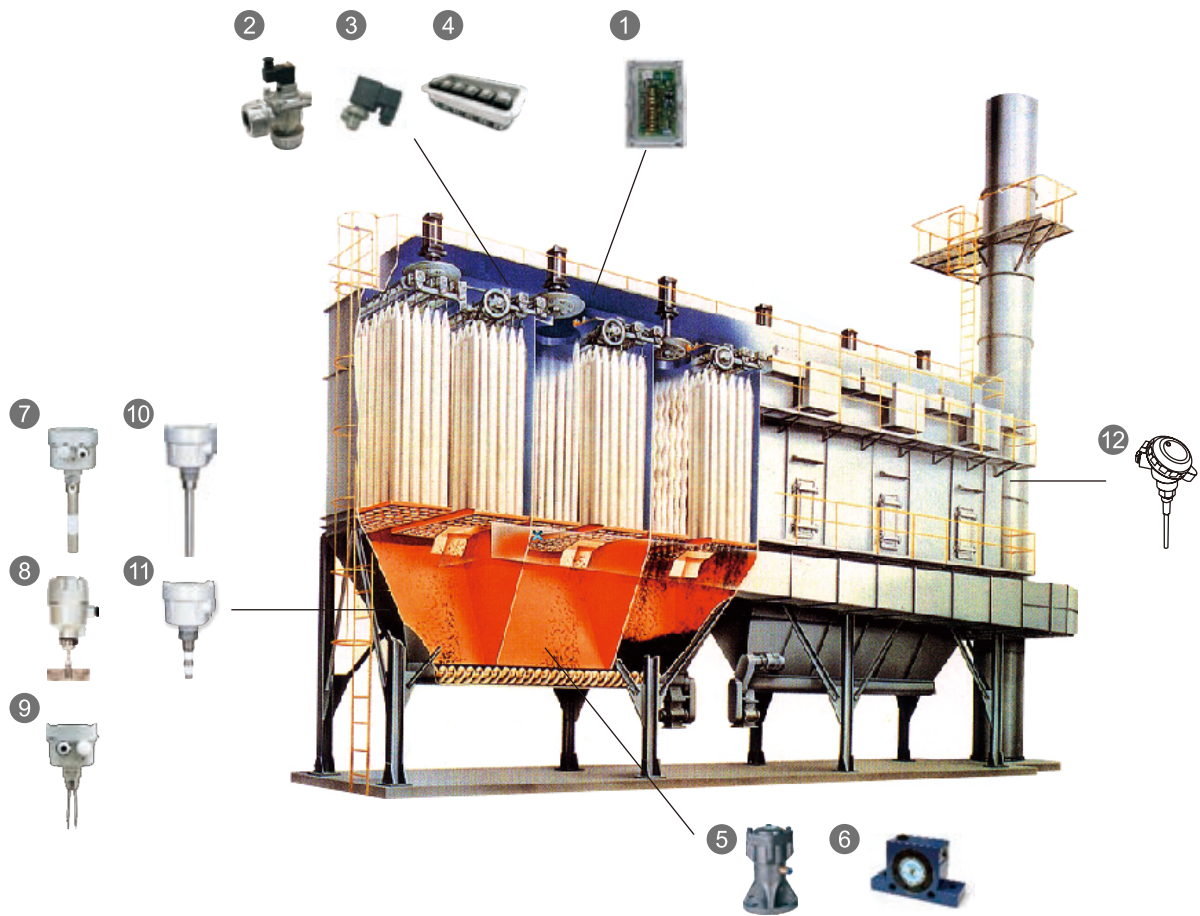




## 集塵機膜片閥及順序控制器



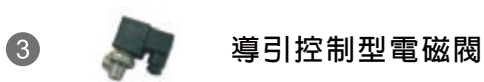
參訪我們的網站



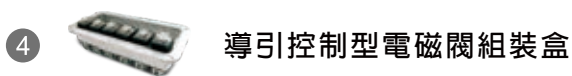
1 可程式順序控制器



2 集塵機專用膜片閥



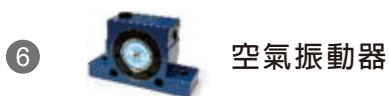
3 導引控制型電磁閥



4 導引控制型電磁閥組裝盒



5 空氣錘



6 空氣振動器



7 靜電容物位開關



8 阻旋式物位開關



9 音叉式物位開關



10 振棒式物位開關



11 導納式物位開關



12 粉塵開關

# 產品簡介

## 動作原理

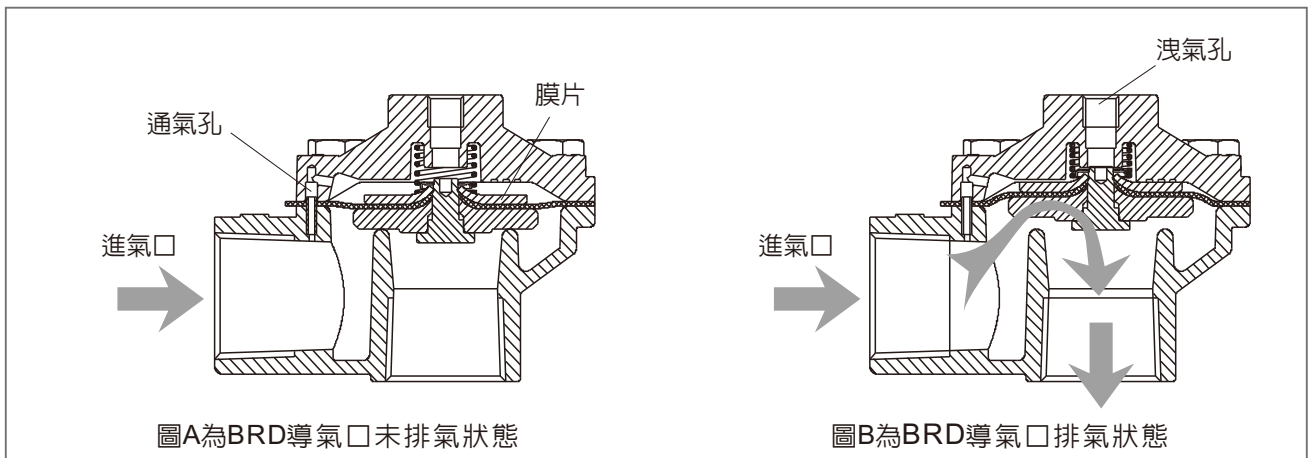
集塵機專用膜片閥由一膜片分隔為上、下二充氣室，二充氣室間藉由一導孔相通。(導孔口徑須比電磁閥之洩氣孔小)當電磁閥之洩氣孔打開時，上充氣室急速洩氣之速度遠大於由導管進入之空氣。

上充氣室之壓力於是突然下降；壓力較大之下充氣室因此衝開膜片。急速氣流由集塵膜片閥導向撐開過濾棉袋，將附著之灰塵震落。當電磁閥之洩氣孔關閉時上、下充氣室壓力又趨於相等，本體彈簧將膜片下壓，蓋住閥體。

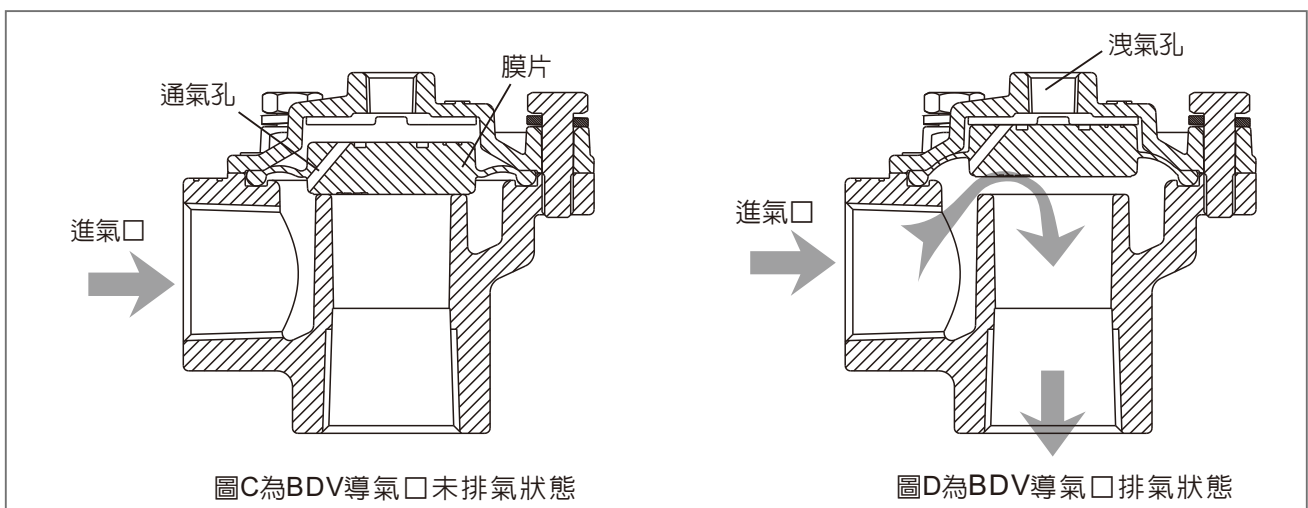
## 特點

- 反應快、流量大、清洗效果佳。
- 氣體消耗量少。
- 可配合順序控制電路板。
- 控制噴氣時間及間隔時間易調整。

## BRD:



## BDV:



# BDV 内管牙型膜片閥



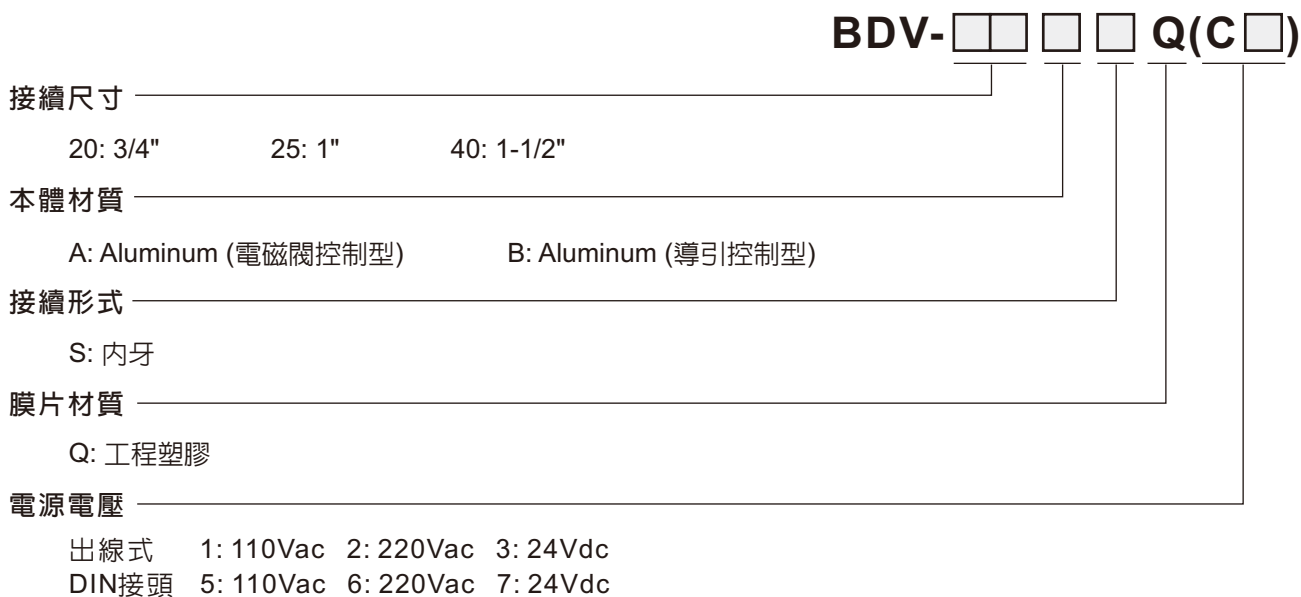
## 特點

- 一體式膜片，氣密性更佳、可節省氣源。
- 體積較小，安裝容易。
- 零固件減少，維護容易。
- 噴吹性能佳、閥門接頭型式為外牙型，維護方便快捷。
- 反應快、流量大、清洗效果佳。
- 氣體消耗量少。
- 可配合順序控制電路板，控制噴氣時間及間隔時間易調整。

## 適用範圍

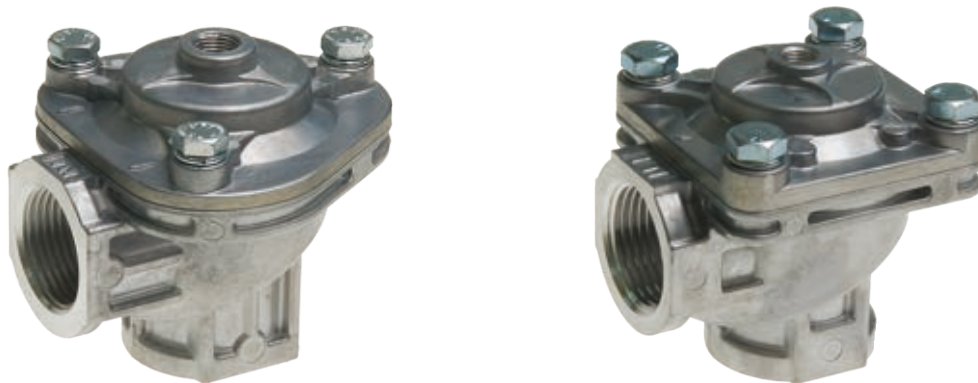
適用於集塵機脈沖清灰過濾系統，包括各種濾袋、濾桶、扁袋、陶瓷管和金屬纖維濾袋。

## 訂購說明





# BDV内管牙(導引控制型)



## 一般特性

工作流體: Air

膜片材質: 工程塑膠

操作溫度: -20~85°C

環境溫度: -20~60°C

編號	名稱
1	M6 外六角螺絲
2	M6 彈簧華司
3	塑膠套
4	BDV-20B 導引式上蓋
5	BDV-20 膜片
6	BDV-20 本體

## 電氣特性

耐溫等級: Class F (155°C)

接線方式: Flying leads (DIN 43650A)

整體結構電氣安全: EN 60204.1 and VDE 0580

保護等級: IP65 (EN 60529)

標準電壓: 24Vdc ± 10%,

110Vac ± 10%, 50/60Hz

220Vac ± 10%, 50/60Hz

最大功率消耗額定: DC-12W

額定AC-17VA(50Hz)

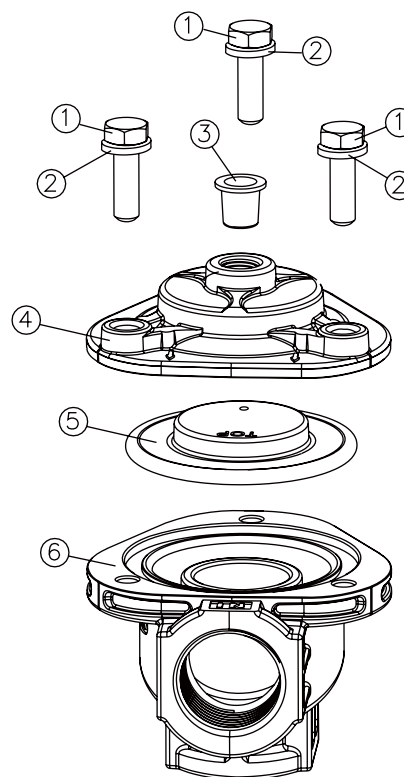
14.5VA(60Hz)

操作溫度: -20~50°C

## 結構特徵

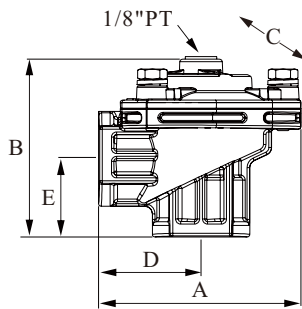
上蓋: Aluminum

本體: Aluminum

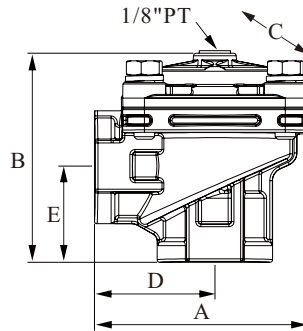


# BDV内管牙(導引控制型)

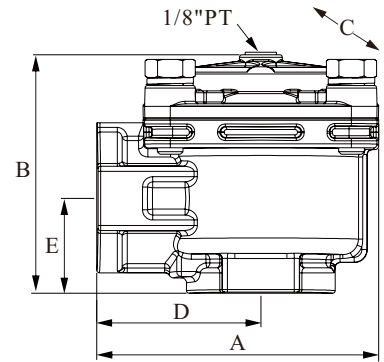
型 號: BDV-20BS



型 號: BDV-25BS



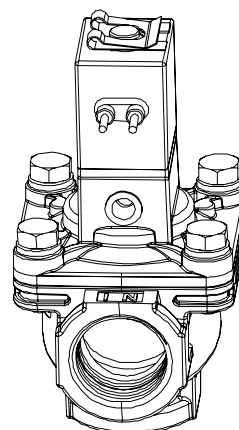
型 號: BDV-40BS



型 號	A		B		C (寬度)		D		E	
	inch	mm	inch	mm	inch	mm	inch	mm	inch	mm
<b>BDV-20BS</b>	3.11	79	2.75	70	2.87	73	1.57	40	1.22	31
<b>BDV-25BS</b>	3.3	84	3.22	82	2.87	73	1.85	47	1.49	38
<b>BDV-40BS</b>	4.33	110	3.66	93	3.62	92	2.52	64	1.45	37

型 號	接續管徑 (inch)	膜片數	流量系數 Kv (m <sup>3</sup> /h)	流量系數 Cv (gal/min)	操作壓力 (Bar)	重量 (g)
<b>BDV-20BS</b>	3/4"	1	12.04	14	0.3 ~ 8.6	220
<b>BDV-25BS</b>	1"	1	19.78	23	0.3 ~ 8.6	370
<b>BDV-40BS</b>	1-1/2"	1	36.12	42	0.3 ~ 8.6	680

# BDV内管牙(電磁閥控制型)



## 一般特性

工作流體: Air

膜片材質: 工程塑膠

操作溫度: -20~85°C

環境溫度: -20~60°C

## 電氣特性

耐溫等級: Class F (155°C)

接線方式: Flying leads (DIN 43650A)

整體結構電氣安全: EN 60204.1 and VDE 0580

保護等級: IP65 (EN 60529)

標準電壓: 24Vdc ± 10%,

110Vac ± 10%, 50/60Hz

220Vac ± 10%, 50/60Hz

最大功率消耗額定: DC-12W

額定AC-17VA(50Hz)

14.5VA(60Hz)

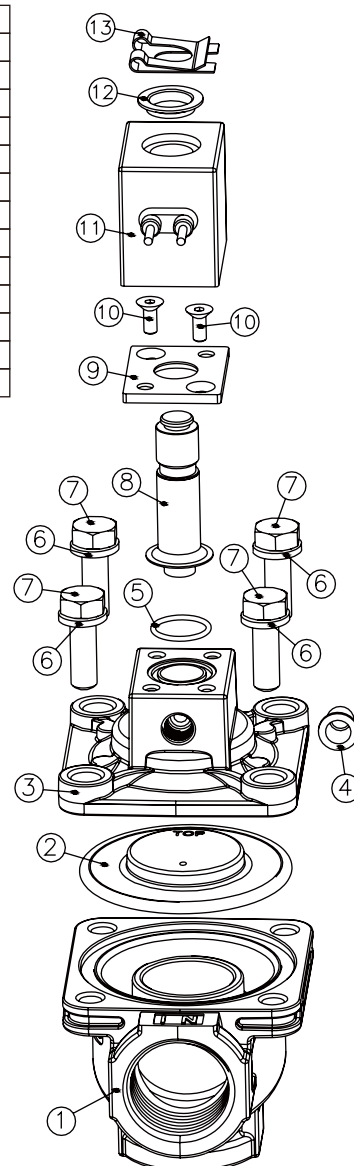
操作溫度: -20~50°C

## 結構特徵

上蓋: Aluminum

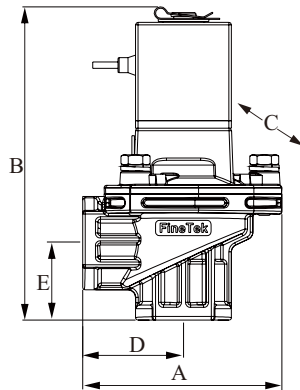
本體: Aluminum

編號	名稱
1	BDV-25本體
2	BDV-25膜片
3	BDV-25AS上蓋
4	塑膠塞
5	O-RING
6	M8 彈簧華司
7	M8 外六角螺絲
8	電磁閥軸心組合
9	軸心外殼壓板
10	M4沉頭螺絲
11	電磁閥
12	電磁閥間隔環
13	電磁閥軸心夾扣

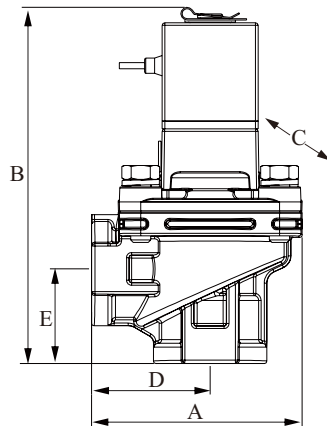


# BDV内管牙(電磁閥控制型)

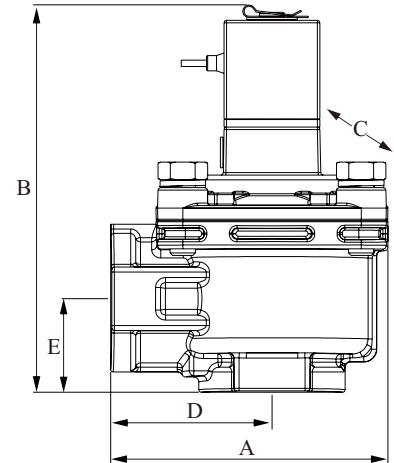
型 號: BDV-20AS



型 號: BDV-25AS



型 號: BDV-40AS



型 號	A		B		C (寬度)		D		E	
	inch	mm	inch	mm	inch	mm	inch	mm	inch	mm
BDV-20AS□C□	3.11	79	4.88	124	2.87	73	1.57	40	1.22	31
BDV-25AS□C□	3.3	84	5.55	141	2.87	73	1.85	47	1.49	38
BDV-40AS□C□	4.33	110	6	153	3.62	92	2.52	64	1.45	37

型 號	接續管徑 (inch)	膜片數	流量系數 Kv (m <sup>3</sup> /h)	流量系數 Cv (gal/min)	操作壓力 (Bar)	重量 (g)
BDV-20AS□C□	3/4"	1	12.04	14	0.3 ~ 8.6	470
BDV-25AS□C□	1"	1	19.78	23	0.3 ~ 8.6	620
BDV-40AS□C□	1-1/2"	1	36.12	42	0.3 ~ 8.6	930



# BRD 內管牙型膜片閥



## 特點

- 噴吹性能佳、閥門接頭型式為內牙型，維護方便快捷。

## 適用範圍

適用於集塵機脈沖清灰過濾系統，包括各種濾袋、濾桶、扁袋、陶瓷管和金屬纖維濾袋。

## 訂購說明

BRD-  SC

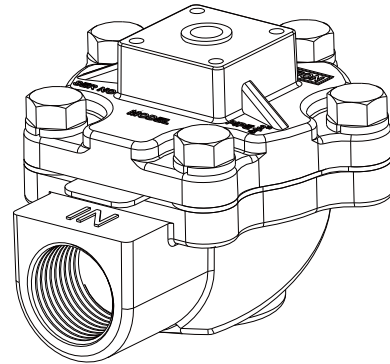
接續尺寸

20: 3/4"      25: 1"      40: 1-1/2"  
42: 1-1/2" (雙膜片)      52: 2" (雙膜片)      62: 2-1/2" (雙膜片)      72: 3" (雙膜片)

電源電壓

出線式    1: 110Vac    2: 220Vac    3: 24Vdc  
DIN接頭    5: 110Vac    6: 220Vac    7: 24Vdc

# BRD內管牙型膜片閥(導引控制式)



## 一般特性

工作流體: Air

膜片材質: NBR

操作溫度: -20~85°C

環境溫度: -20~60°C

## 電氣特性

耐溫等級: Class F (155°C)

接線方式: Flying leads (DIN 43650A)

整體結構電氣安全: EN 60204.1 and VDE 0580

保護等級: IP65 (EN 60529)

標準電壓: 24Vdc ± 10%,

110Vac ± 10%, 50/60Hz

220Vac ± 10%, 50/60Hz

最大功率消耗額定: DC-12W

額定AC-17VA(50Hz)

14.5VA(60Hz)

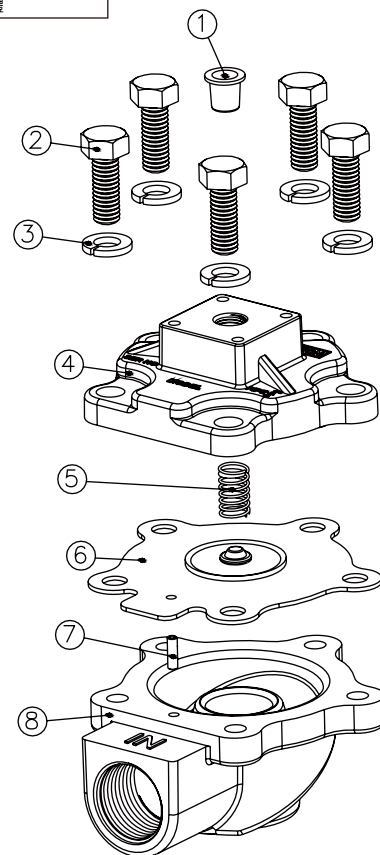
操作溫度: -20~50°C

## 結構特徵

上蓋: Aluminum

本體: Aluminum

編號	名稱
1	塑膠塞
2	外六角螺絲
3	彈簧華司
4	鋁上蓋
5	彈簧
6	膜片組合
7	導氣管
8	鋁本體

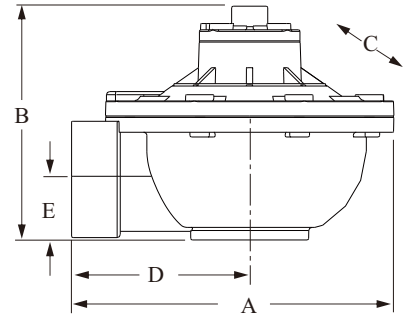
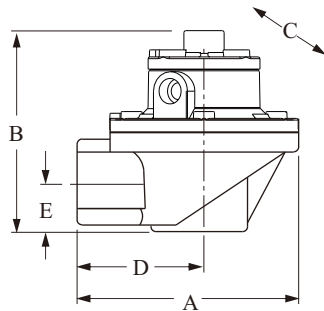
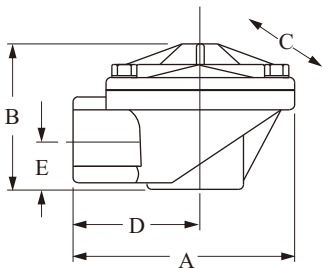


# BRD內管牙型膜片閥(導引控制式)

型 號: BRD-□□SC

型 號: BRD-42SC

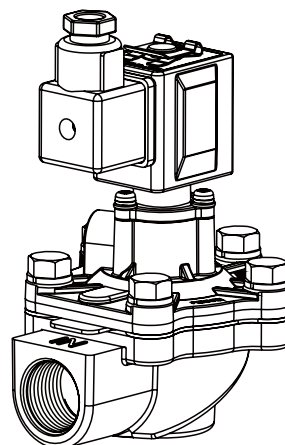
型 號: BRD-□2SC



型 號	A		B		C (寬度)		D		E	
	inch	mm	inch	mm	inch	mm	inch	mm	inch	mm
BRD-20SC	3.95	100	2.97	75	3.44	87	2.19	56	0.78	20
BRD-25SC	4.13	105	3	76	3.25	83	2.50	64	0.87	22
BRD-40SC	5.12	130	4.91	125	4.37	111	4.5	75	1.28	36
BRD-42SC	5.12	130	5.16	131	4.37	111	4.5	75	1.28	36
BRD-52SC	8.07	205	5.87	149	7.24	184	4.45	113	1.55	40
BRD-62SC	8.27	210	6.69	170	7.24	184	4.65	118	1.89	48
BRD-72SC	8.58	218	7.83	199	7.87	200	4.65	118	2.48	63

型 號	接續管徑 (inch)	膜片數	流量系數 Kv (m <sup>3</sup> /h)	流量系數 Cv (gal/min)	操作壓力 (Bar)	重量 (g)
BRD-20SC	3/4"	1	12.04	14	0.3 ~ 8.6	420
BRD-25SC	1"	1	19.78	23	0.3 ~ 8.6	520
BRD-40SC	1-1/2"	1	36.12	42	0.3 ~ 8.6	960
BRD-42SC	1-1/2"	2	43.86	51	0.3 ~ 8.6	1160
BRD-52SC	2"	2	91.16	106	0.3 ~ 8.6	2380
BRD-62SC	2-1/2"	2	116.96	136	0.3 ~ 8.6	2500
BRD-72SC	3"	2	143.62	167	0.3 ~ 8.6	3000

# BRD內管牙型膜片閥(電磁控制式)



## 一般特性

工作流體: Air

膜片材質: NBR

操作溫度: -20~85°C

環境溫度: -20~60°C

## 電氣特性

耐溫等級: Class F (155°C)

接線方式: Flying leads (DIN 43650A)

整體結構電氣安全: EN 60204.1 and VDE 0580

保護等級: IP65 (EN 60529)

標準電壓: 24Vdc ± 10%,

110Vac ± 10%, 50/60Hz

220Vac ± 10%, 50/60Hz

最大功率消耗額定: DC-12W

額定AC-17VA(50Hz)

14.5VA(60Hz)

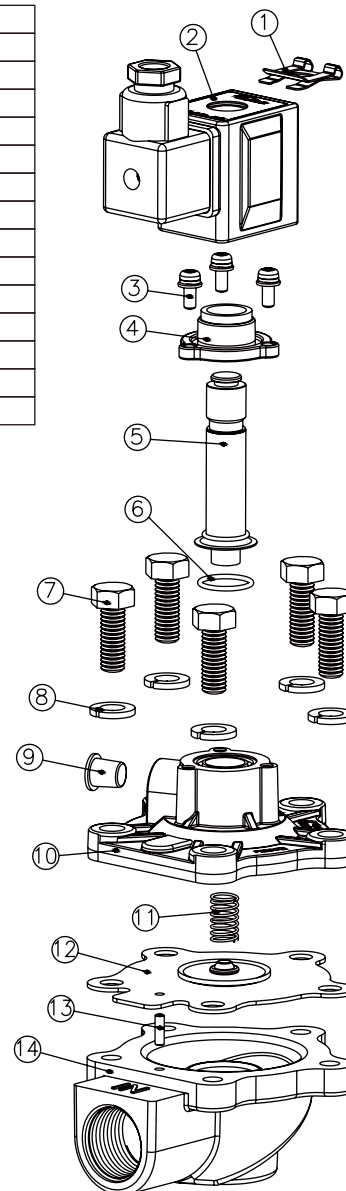
操作溫度: -20~50°C

## 結構特徵

上蓋: Aluminum

本體: Aluminum

編號	名稱
1	軸心夾扣
2	DIN街頭電磁閥
3	螺絲
4	軸心壓版
5	電磁閥軸心
6	O-RING
7	M6 外六角螺絲
8	M6 彈簧華司
9	塑膠塞
10	鋁上蓋
11	彈簧
12	膜片組合
13	導氣管
14	鋁本體

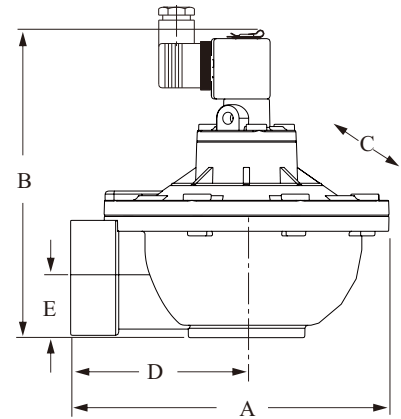
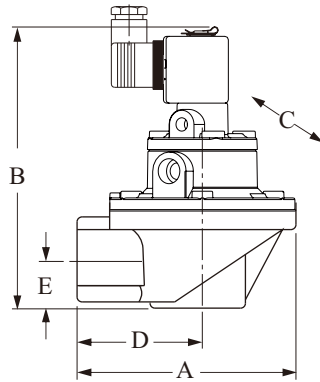
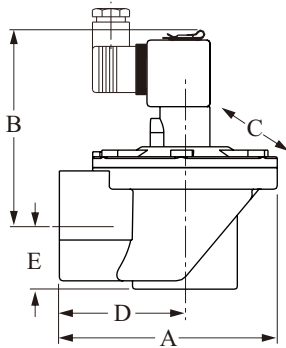


# BRD內管牙型膜片閥(電磁控制式)

型 號: BRD-□□SC

型 號: BRD-42SC

型 號: BRD-□2SC



型 號	A		B		C (寬度)		D		E	
	inch	mm	inch	mm	inch	mm	inch	mm	inch	mm
BRD-20SC□	3.95	100	4.8	122	3.44	87	2.19	56	0.78	20
BRD-25SC□	4.13	105	4.96	126	3.25	83	2.50	64	0.87	22
BRD-40SC□	5.12	130	6.06	154	4.37	111	4.5	75	1.28	36
BRD-42SC□	5.12	130	7.20	183	4.37	111	4.5	75	1.28	36
BRD-52SC□	8.07	205	7.91	201	7.24	184	4.45	113	1.55	40
BRD-62SC□	8.27	210	8.74	222	7.24	184	4.65	118	1.89	48
BRD-72SC□	8.58	218	9.88	251	7.87	200	4.65	118	2.48	63

型 號	接續管徑 (inch)	膜片數	流量系數 Kv (m <sup>3</sup> /h)	流量系數 Cv (gal/min)	操作壓力 (Bar)	重量 (g)
BRD-20SC□	3/4"	1	12.04	14	0.3 ~ 8.6	600
BRD-25SC□	1"	1	19.78	23	0.3 ~ 8.6	750
BRD-40SC□	1-1/2"	1	36.12	42	0.3 ~ 8.6	1160
BRD-42SC□	1-1/2"	2	43.86	51	0.3 ~ 8.6	1000
BRD-52SC□	2"	2	91.16	106	0.3 ~ 8.6	1900
BRD-62SC□	2-1/2"	2	116.96	136	0.3 ~ 8.6	2500
BRD-72SC□	3"	2	143.62	167	0.3 ~ 8.6	4220



# BDV 外管牙型膜片閥



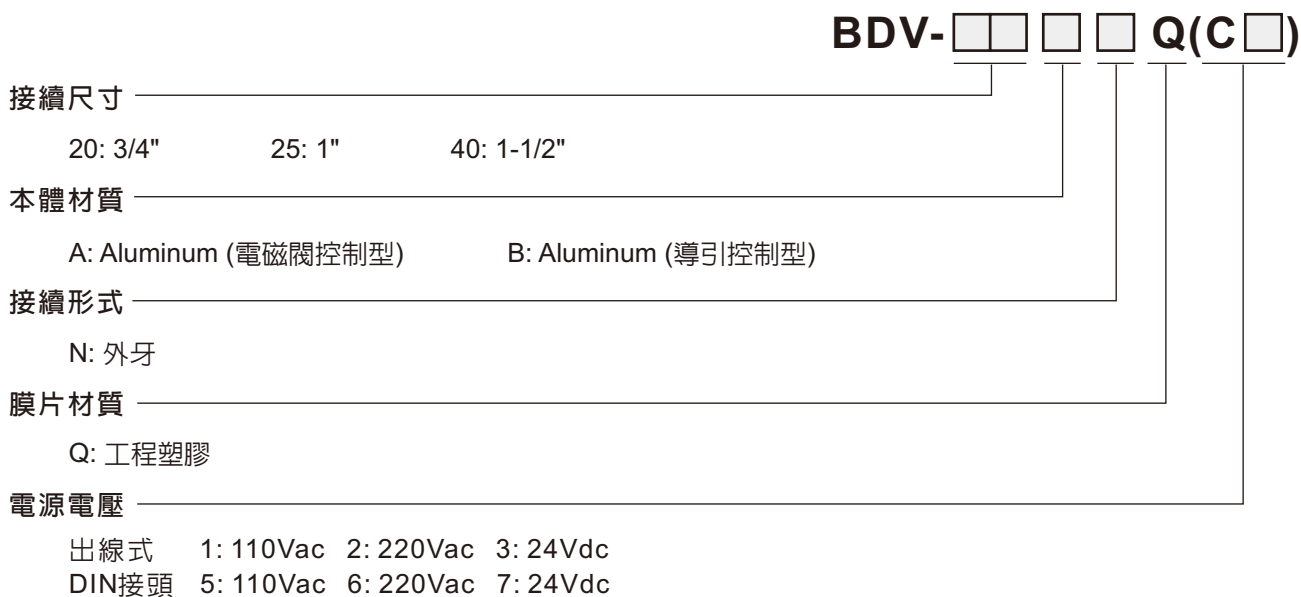
## 特 點

- 一體式膜片，氣密性更佳、可節省氣源。
- 體積較小，安裝容易。
- 零固件減少，維護容易。
- 噴吹性能佳、閥門接頭型式為外牙型，維護方便快捷。
- 反應快、流量大、清洗效果佳。
- 氣體消耗量少。
- 可配合順序控制電路板，控制噴氣時間及間隔時間易調整。

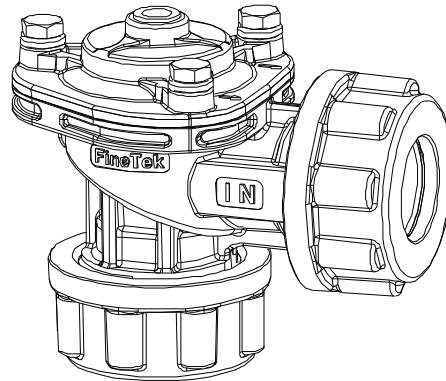
## 適用範圍

適用於集塵機脈沖清灰過濾系統，包括各種濾袋、濾桶、扁袋、陶瓷管和金屬纖維濾袋。

## 訂購說明



# BDV外管牙型膜片閥(導引控制式)



## 一般特性

工作流體: Air

膜片材質: 工程塑膠

操作溫度: -20~85°C

環境溫度: -20~60°C

## 電氣特性

耐溫等級: Class F (155°C)

接線方式: Flying leads (DIN 43650A)

整體結構電氣安全: EN 60204.1 and VDE 0580

保護等級: IP65 (EN 60529)

標準電壓: 24Vdc ± 10%,

110Vac ± 10%, 50/60Hz

220Vac ± 10%, 50/60Hz

最大功率消耗額定: DC-12W

額定AC-17VA(50Hz)

14.5VA(60Hz)

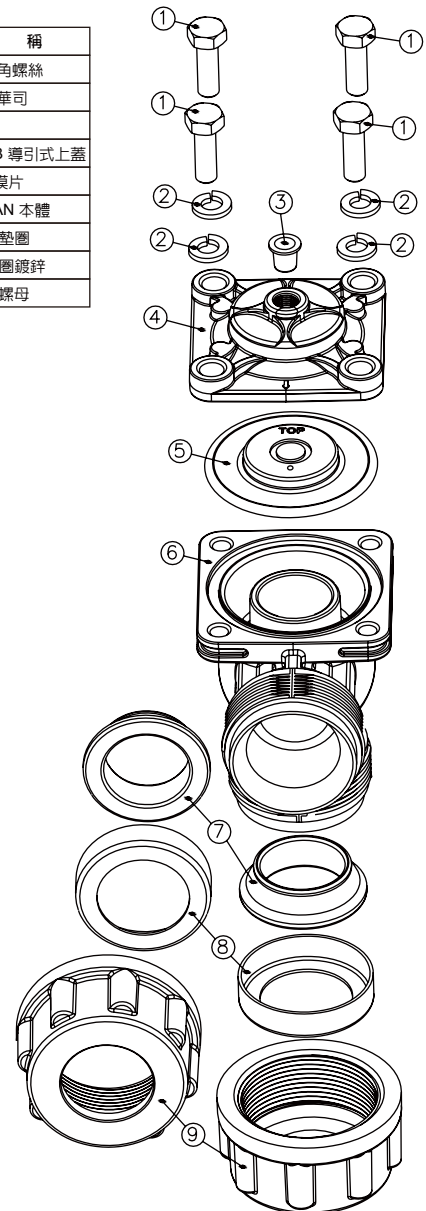
操作溫度: -20~50°C

## 結構特徵

上蓋: Aluminum

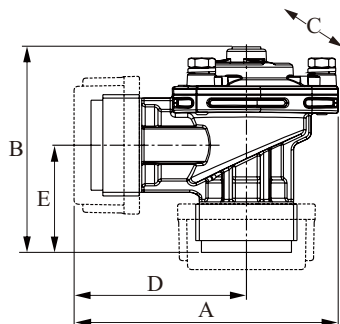
本體: Aluminum

編號	名稱
1	M8 外六角螺絲
2	M8 彈簧華司
3	塑膠塞
4	BDV-25B 導引式上蓋
5	BDV-25膜片
6	BDV-25AN 本體
7	25N三角墊圈
8	25N鐵墊圈鍍鋅
9	1"鋁DIN螺母

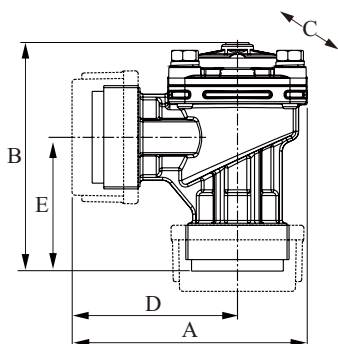


# 導引控制型

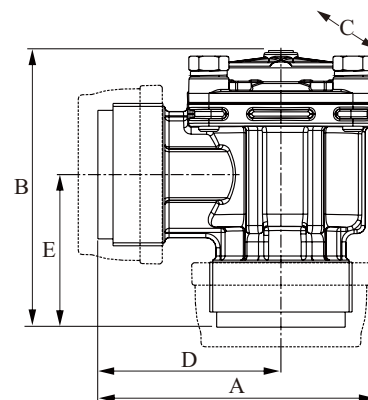
型 號: BDV-20BN



型 號: BDV-25BN



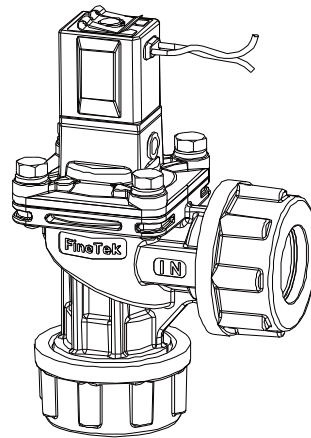
型 號: BDV-40BN



型 號	A		B		C (寬度)		D		E	
	inch	mm	inch	mm	inch	mm	inch	mm	inch	mm
<b>BDV-20BN</b>	4.13	105	3.38	86	2.87	73	2.60	66	1.79	45.5
<b>BDV-25BN</b>	4.43	112.5	4.66	118.5	2.87	73	2.99	76	2.74	70
<b>BDV-40BN</b>	5.36	136	5.31	135	3.62	92	3.54	90	2.95	75

型 號	接續管徑 (inch)	膜片數	流量系數 Kv (m <sup>3</sup> /h)	流量系數 Cv (gal/min)	操作壓力 (Bar)	重量 (g)
<b>BDV-20BN</b>	3/4"	1	12.04	14	0.3 ~ 8.6	460
<b>BDV-25BN</b>	1"	1	19.78	23	0.3 ~ 8.6	830
<b>BDV-40BN</b>	1-1/2"	1	36.12	42	0.3 ~ 8.6	680

# BDV外管牙型膜片閥(電磁閥控制式)



## 一般特性

工作流體: Air

膜片材質: 工程塑膠

操作溫度: -20~85°C

環境溫度: -20~60°C

## 電氣特性

耐溫等級: Class F (155°C)

接線方式: Flying leads (DIN 43650A)

整體結構電氣安全: EN 60204.1 and VDE 0580

保護等級: IP65 (EN 60529)

標準電壓: 110Vac ± 10%, 50/60Hz

220Vac ± 10%, 50/60Hz

240Vac ± 10%, 50/60Hz

最大功率消耗額定: DC-12W

額定AC-17VA(50Hz)

14.5VA(60Hz)

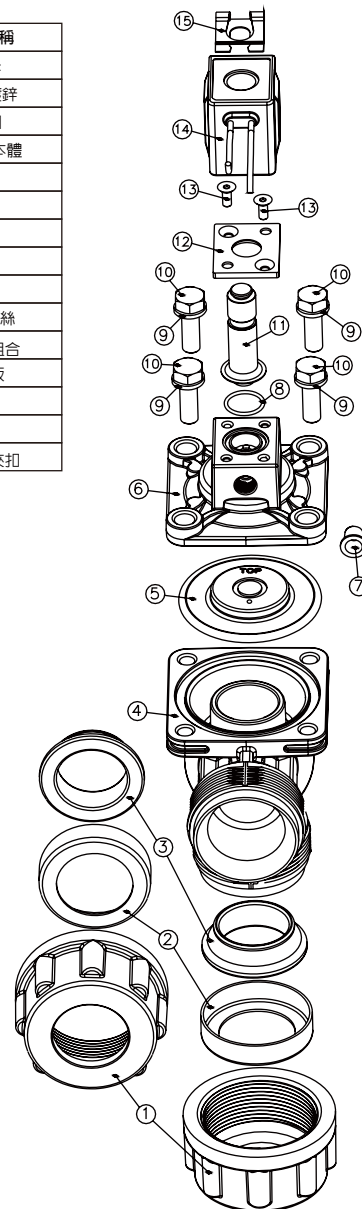
操作溫度: -20~50°C

## 結構特徵

上蓋: Aluminum

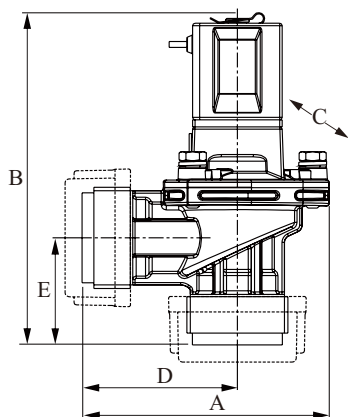
本體: Aluminum

編號	名稱
1	1"鋁DIN螺母
2	25N鐵墊圈鍍鋅
3	25N三角墊圈
4	BDV-25AN 本體
5	BDV-25膜片
6	BDV-25上蓋
7	塑膠塞
8	O-RING
9	M8 彈簧華司
10	M8 外六角螺絲
11	電磁閥軸心組合
12	軸心外殼壓板
13	M4沉頭螺絲
14	電磁閥
15	電磁閥軸心夾扣

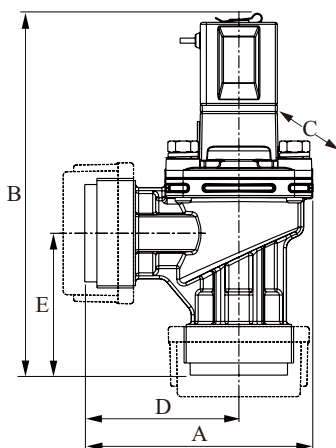


# BDV外管牙型膜片閥(電磁閥控制式)

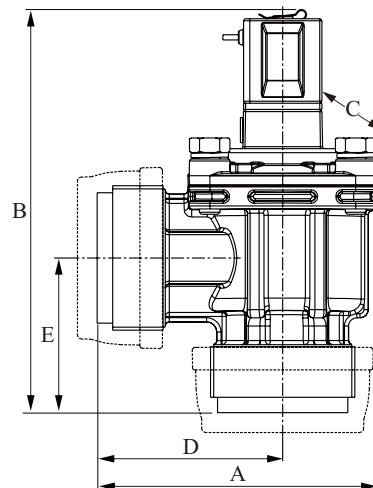
型 號: BDV-20AN



型 號: BDV-25AN



型 號: BDV-40AN



型 號	A		B		C (寬度)		D		E	
	inch	mm	inch	mm	inch	mm	inch	mm	inch	mm
BDV-20AN□C□	4.13	105	5.55	141	2.87	73	2.60	66	1.79	45.5
BDV-25AN□C□	4.43	112.5	7.02	178.5	2.87	73	2.99	76	2.74	70
BDV-40AN□C□	5.36	136	7.69	195.5	3.62	92	3.54	90	2.75	75

型 號	接續管徑 (inch)	膜片數	流量系數 Kv (m <sup>3</sup> /h)	流量系數 Cv (gal/min)	操作壓力 (Bar)	重量 (g)
BDV-20AN□C□	3/4"	1	12.04	14	0.3 ~ 8.6	700
BDV-25AN□C□	1"	1	19.78	23	0.3 ~ 8.6	1080
BDV-40AN□C□	1-1/2"	1	36.12	42	0.3 ~ 8.6	930



# BRD螺帽快接型膜片閥



## 特點

- 噴吹性能佳、閥門接頭型式為外牙型，維護方便快捷。

## 適用範圍

適用於集塵機脈沖清灰過濾系統，包括各種濾袋、濾桶、扁袋、陶瓷管和金屬纖維濾袋。

---

## 訂購說明

接續尺寸

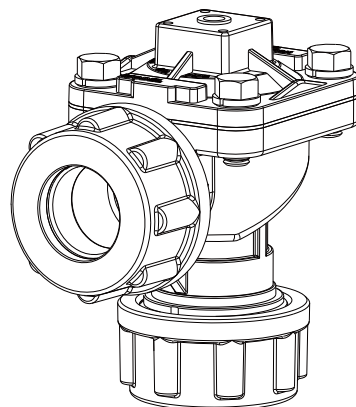
20: 3/4"      25: 1"      40: 1-1/2"  
42: 1-1/2" (雙膜片)

電源電壓

出線式    1: 110Vac   2: 220Vac   3: 24Vdc  
DIN接頭   5: 110Vac   6: 220Vac   7: 24Vdc

BRD- NC

# BRD螺帽快接型膜片閥(導引控制式)



## 一般特性

工作流體: Air

膜片材質: NBR

操作溫度: -20~85°C

環境溫度: -20~60°C

## 電氣特性

耐溫等級: Class F (155°C)

接線方式: Flying leads (DIN 43650A)

整體結構電氣安全: EN 60204.1 and VDE 0580

保護等級: IP65 (EN 60529)

標準電壓: 24Vdc ± 10%

110Vac ± 10%, 50/60Hz

220Vac ± 10%, 50/60Hz

最大功率消耗額定: DC-12W

額定AC-17VA(50Hz)

14.5VA(60Hz)

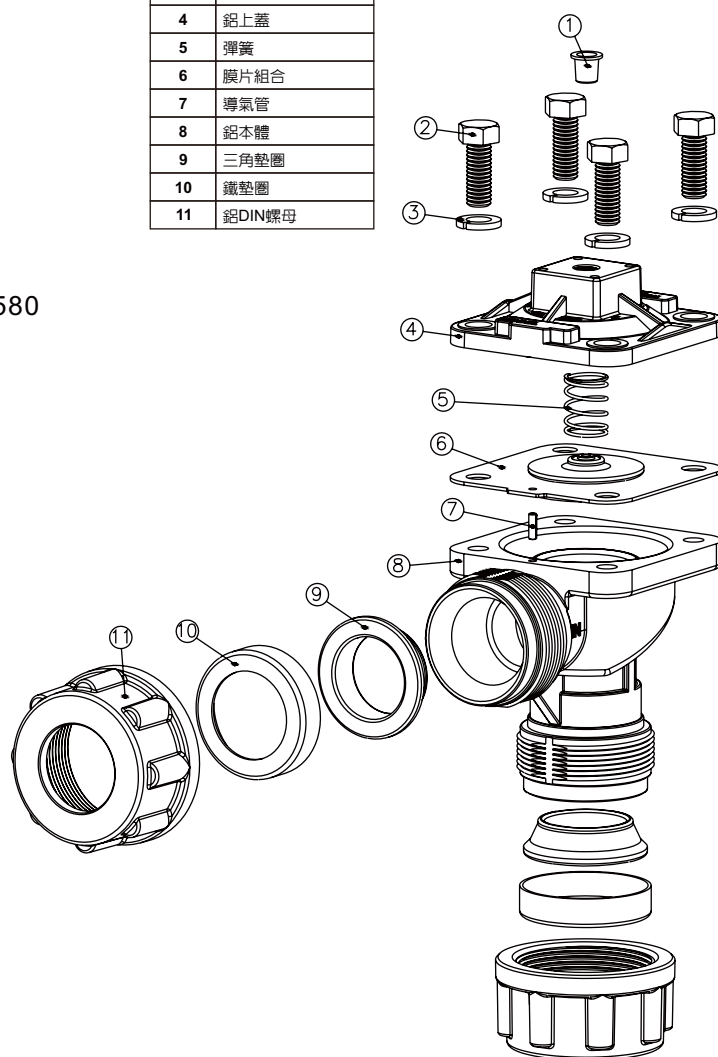
操作溫度: -20~50°C

## 結構特徵

上蓋: Aluminum

本體: Aluminum

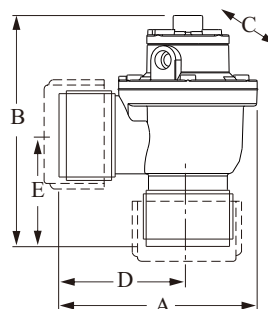
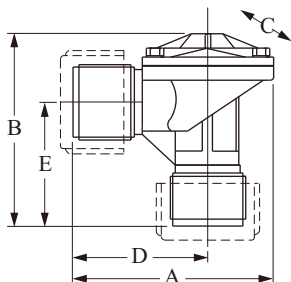
編號	名稱
1	塑膠塞
2	外六角螺絲
3	彈簧華司
4	鋁上蓋
5	彈簧
6	膜片組合
7	導氣管
8	鋁本體
9	三角墊圈
10	鐵墊圈
11	鋁DIN螺母



# BRD螺帽快接型膜片閥(導引控制式)

型 號: BRD-□□NC

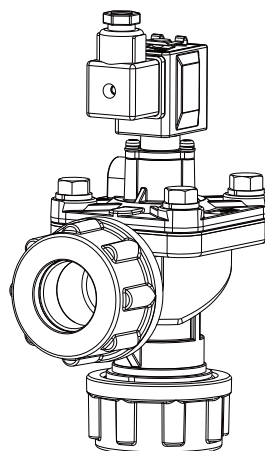
型 號: BRD-42NC



型 號	A		B		C (寬度)		D		E	
	inch	mm	inch	mm	inch	mm	inch	mm	inch	mm
<b>BRD-20NC</b>	4.41	112	4	102	3.43	87	2.63	67	1.77	45
<b>BRD-25NC</b>	4.62	117	5	127	3.25	83	3	76	2.75	70
<b>BRD-40NC</b>	5.78	147	5.47	139	4.37	111	3.6	92	3	76
<b>BRD-42NC</b>	5.78	147	6.77	172	4.37	111	3.6	92	3	76

型 號	接續管徑 (inch)	膜片數	流量系數 Kv (m <sup>3</sup> /h)	流量系數 Cv (gal/min)	操作壓力 (Bar)	重量 (g)
<b>BRD-20NC</b>	3/4"	1	12.04	14	0.3 ~ 8.6	620
<b>BRD-25NC</b>	1"	1	19.78	23	0.3 ~ 8.6	960
<b>BRD-40NC</b>	1-1/2"	1	36.12	42	0.3 ~ 8.6	1100
<b>BRD-42NC</b>	1-1/2"	2	43.86	51	0.3 ~ 8.6	1760

# BRD螺帽快接型膜片閥(電磁閥控制式)



## 一般特性

工作流體: Air

膜片材質: NBR

操作溫度: -20~85°C

環境溫度: -20~60°C

## 電氣特性

耐溫等級: Class F (155°C)

接線方式: Flying leads (DIN 43650A)

整體結構電氣安全: EN 60204.1 and VDE 0580

保護等級: IP65 (EN 60529)

標準電壓: 24Vdc ± 10%

110Vac ± 10%, 50/60Hz

220Vac ± 10%, 50/60Hz

最大功率消耗額定: DC-12W

額定AC-17VA(50Hz)

14.5VA(60Hz)

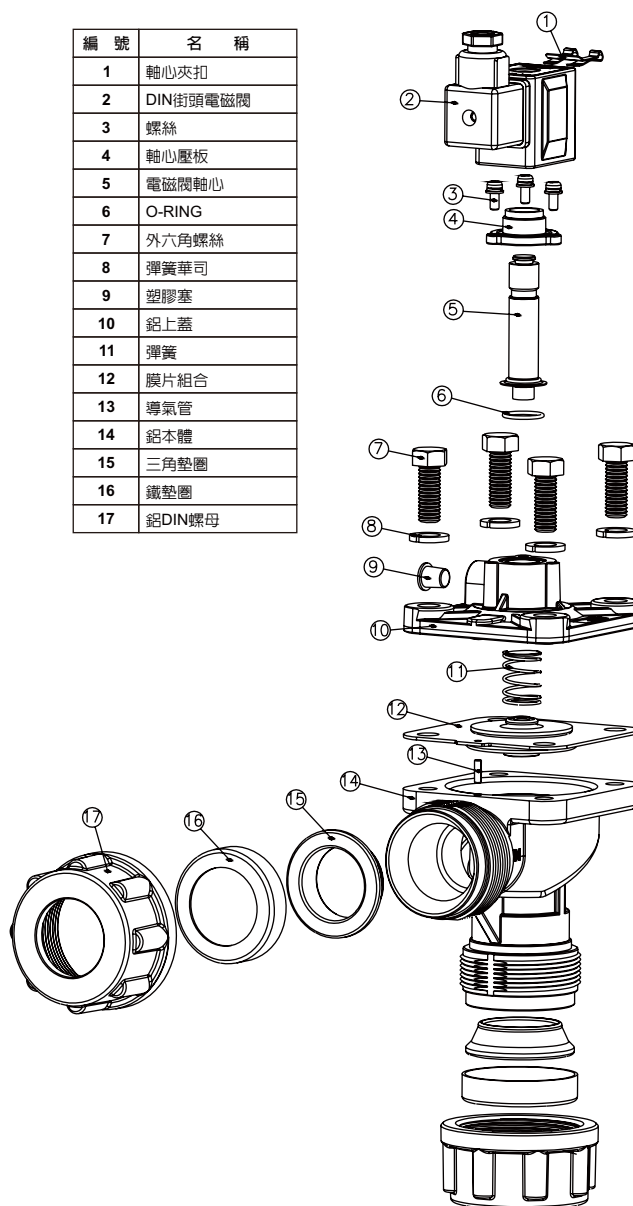
操作溫度: -20~50°C

## 結構特徵

上蓋: Aluminum

本體: Aluminum

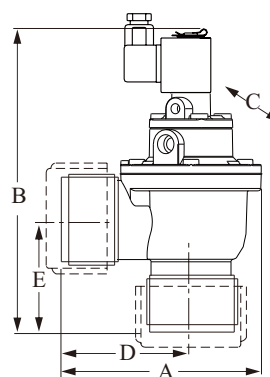
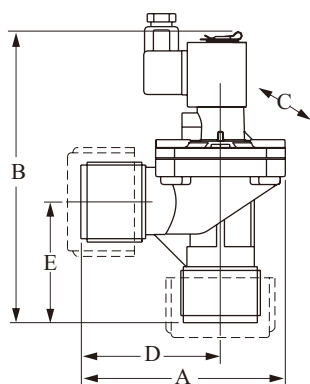
編號	名稱
1	軸心夾扣
2	DIN街頭電磁閥
3	螺絲
4	軸心壓板
5	電磁閥軸心
6	O-RING
7	外六角螺絲
8	彈簧華司
9	塑膠塞
10	鋁上蓋
11	彈簧
12	膜片組合
13	導氣管
14	鋁本體
15	三角墊圈
16	鐵墊圈
17	鋁DIN螺母



# BRD螺帽快接型膜片閥(電磁閥控制式)

型 號: BRD-□□NC□

型 號: BRD-42NC□



型 號	A		B		C (寬度)		D		E	
	inch	mm	inch	mm	inch	mm	inch	mm	inch	mm
BRD-20NC□	4.41	112	5.83	148	3.43	87	2.63	67	1.87	45
BRD-25NC□	4.62	117	6.96	177	3.25	83	3	76	2.75	70
BRD-40NC□	5.78	147	7.64	194	4.37	111	3.6	92	3	76
BRD42NC□	5.78	147	8.82	224	4.37	111	3.6	92	3	76

型 號	接續管徑 (inch)	膜片數	流量系數 Kv (m <sup>3</sup> /h)	流量系數 Cv (gal/min)	操作壓力 (Bar)	重量 (g)
BRD-20NC□	3/4"	1	12.04	14	0.3 ~ 8.6	830
BRD-25NC□	1"	1	19.78	23	0.3 ~ 8.6	1220
BRD-40NC□	1-1/2"	1	36.12	42	0.3 ~ 8.6	1770
BRD-42NC□	1-1/2"	2	43.86	51	0.3 ~ 8.6	1450



# BRD不銹鋼膜片閥(內管牙型)



## 特點

- 噴吹性能佳、閥門接頭型式為內牙型，維護方便快捷。

## 適用範圍

適用於集塵機脈沖清灰過濾系統，包括各種濾袋、濾桶、扁袋、陶瓷管和金屬纖維濾袋。

---

## 訂購說明

接續尺寸

25: 1"

40: 1-1/2"

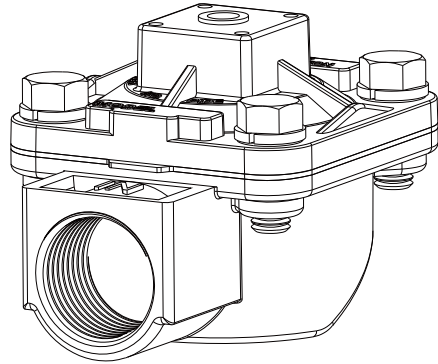
電源電壓

出線式 1: 110Vac 2: 220Vac 3: 24Vdc

DIN接頭 5: 110Vac 6: 220Vac 7: 24Vdc

BRD-  UC

# BRD不銹鋼膜片閥(內管牙型-導引控制式)



## 一般特性

工作流體: Air

膜片材質: NBR

操作溫度: -20~85°C

環境溫度: -20~60°C

## 電氣特性

耐溫等級: Class F (155°C)

接線方式: Flying leads (DIN 43650A)

整體結構電氣安全: EN 60204.1 and VDE 0580

保護等級: IP65 (EN 60529)

標準電壓: 24Vdc ± 10%

110Vac ± 10%, 50/60Hz

220Vac ± 10%, 50/60Hz

最大功率消耗額定: DC-12W

額定AC-17VA(50Hz)

14.5VA(60Hz)

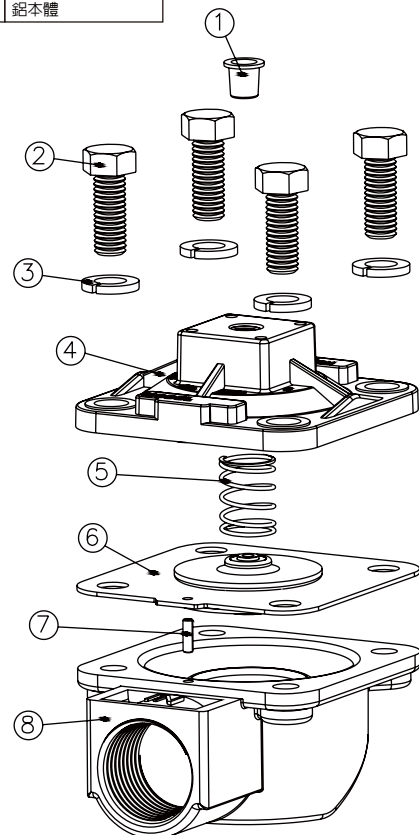
操作溫度: -20~50°C

## 結構特徵

上蓋: SUS316

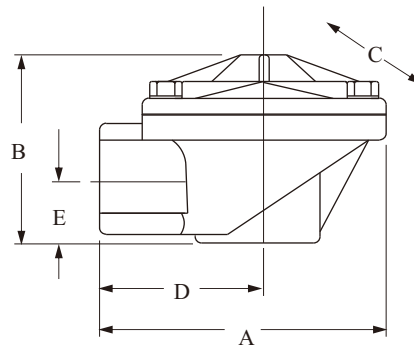
本體: SUS316

編號	名稱
1	塑膠塞
2	外六角螺絲
3	彈簧華司
4	鋁上蓋
5	彈簧
6	膜片組合
7	導氣管
8	鋁本體



# BRD不銹鋼膜片閥(內管牙型-導引控制式)

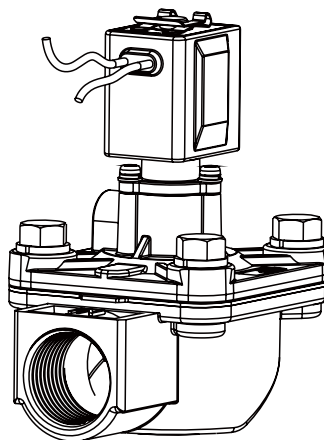
型 號: BRD-□□UC



型 號	A		B		C (寬度)		D		E	
	inch	mm	inch	mm	inch	mm	inch	mm	inch	mm
<b>BRD-25UC</b>	4.13	105	3	76	3.25	83	2.50	64	0.87	22
<b>BRD-40UC</b>	5.12	130	4.91	125	4.37	111	4.5	75	1.28	36

型 號	接續管徑 (inch)	膜片數	流量系數 Kv (m <sup>3</sup> /h)	流量系數 Cv (gal/min)	操作壓力 (Bar)	重量 (g)
<b>BRD-25UC</b>	1"	1	19.78	23	0.3 ~ 8.6	1800
<b>BRD-42UC</b>	1-1/2"	1	36.12	42	0.3 ~ 8.6	2700

# BRD不銹鋼膜片閥(內管牙型-電磁閥式)



## 一般特性

工作流體: Air

膜片材質: NBR

操作溫度: -20~85°C

環境溫度: -20~60°C

## 電氣特性

耐溫等級: Class F (155°C)

接線方式: Flying leads (DIN 43650A)

整體結構電氣安全: EN 60204.1 and VDE 0580

保護等級: IP65 (EN 60529)

標準電壓: 24Vdc ± 10%

110Vac ± 10%, 50/60Hz

220Vac ± 10%, 50/60Hz

最大功率消耗額定: DC-12W

額定AC-17VA(50Hz)

14.5VA(60Hz)

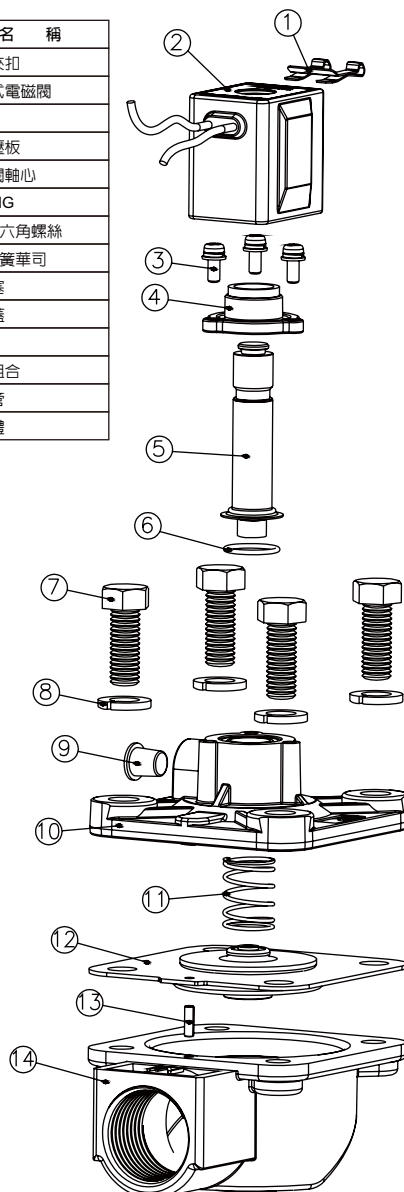
操作溫度: -20~50°C

## 結構特徵

上 蓋: SUS316

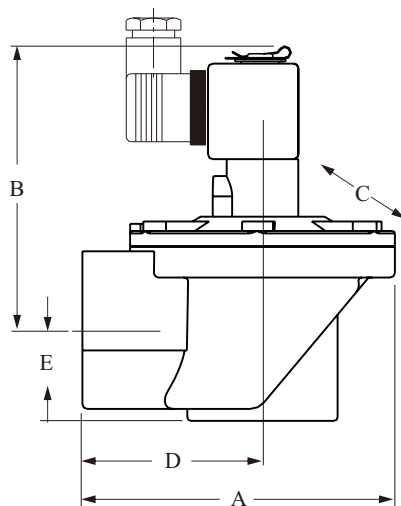
本 體: SUS316

編號	名稱
1	軸心夾扣
2	出線式電磁閥
3	螺絲
4	軸心壓板
5	電磁閥軸心
6	O-RING
7	M6 外六角螺絲
8	M6 彈簧華司
9	塑膠塞
10	鋁上蓋
11	彈簧
12	膜片組合
13	導氣管
14	鋁本體



# BRD不銹鋼膜片閥(內管牙型-電磁閥式)

型 號: BRD-□□UC□



型 號	A		B		C (寬度)		D		E	
	inch	mm	inch	mm	inch	mm	inch	mm	inch	mm
<b>BRD-25UC</b>	4.13	105	4.96	126	3.25	83	2.50	64	0.87	22
<b>BRD-40UC</b>	5.12	130	6.06	154	4.37	111	4.5	76	1.28	36

型 號	接續管徑 (inch)	膜片數	流量系數 Kv (m <sup>3</sup> /h)	流量系數 Cv (gal/min)	操作壓力 (Bar)	重量 (g)
<b>BRD-25UC</b>	1"	1	19.78	23	0.3 ~ 8.6	1800
<b>BRD-40UC</b>	1-1/2"	1	36.12	42	0.3 ~ 8.6	2700



# BRD儲氣槽組裝型膜片閥



## 特 點

- 噴吹性能高、閥體直接安裝在氣源外壁上，具有更好的流通特性。
- 適用於氣源壓力較低的場合。

## 適用範圍

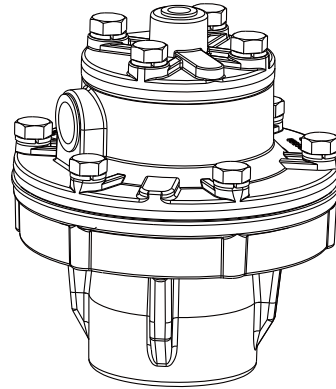
適用於集塵機脈沖清灰過濾系統，包括各種濾袋、濾桶、扁袋、陶瓷管和金屬纖維濾袋。

---

## 訂購說明

					<b>BRD-<input type="text"/> <input type="text"/> MM<input type="text"/></b>
接續尺寸	_____				
25: 1"	40: 1-1/2"	42: 1-1/2" (雙膜片)			
電源電壓	_____				
出線式	1: 110Vac	2: 220Vac	3: 24Vdc		
DIN接頭	5: 110Vac	6: 220Vac	7: 24Vdc		

# BRD儲氣槽組裝型膜片閥



## 一般特性

工作流體: Air

膜片材質: NBR

操作溫度: -20~85°C

環境溫度: -20~60°C

## 電氣特性

耐溫等級: Class F (155°C)

接線方式: Flying leads (DIN 43650A)

整體結構電氣安全: EN 60204.1 and VDE 0580

保護等級: IP65 (EN 60529)

標準電壓: 24Vdc ± 10%

110Vac ± 10%, 50/60Hz

220Vac ± 10%, 50/60Hz

最大功率消耗額定: DC-12W(24V)

額定AC-17VA(50Hz)

14.5VA(60Hz)

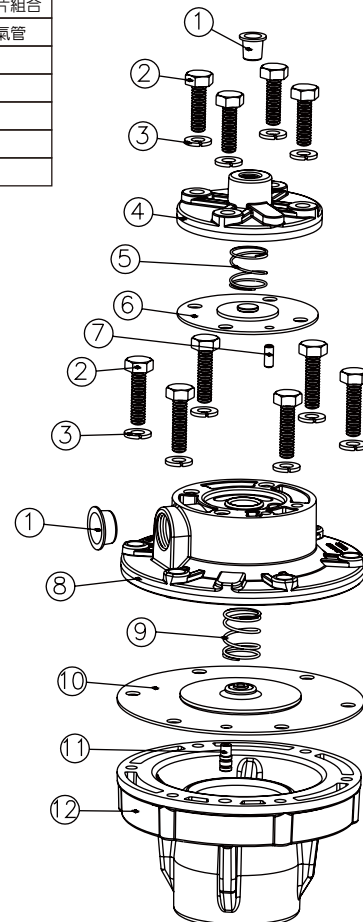
操作溫度: -20~50°C

## 結構特徵

上蓋: Aluminum

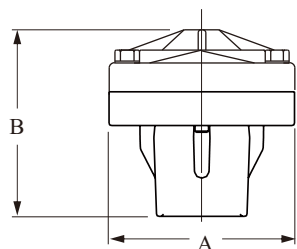
本體: Aluminum

編號	名稱
1	塑膠塞
2	外六角螺絲
3	彈簧華司
4	鋁雙膜片頂蓋
5	雙膜片頂蓋彈簧
6	雙膜片頂蓋膜片組合
7	雙膜片頂蓋導氣管
8	鋁上蓋
9	彈簧
10	膜片組合
11	導氣管
12	鋁本體

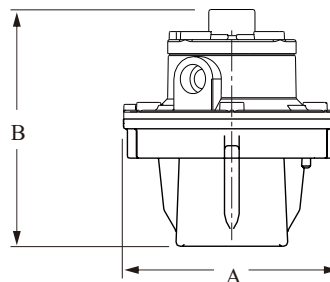


# BRD儲氣槽組裝型膜片閥

型 號: BRD-25MM



型 號: BRD-45MM

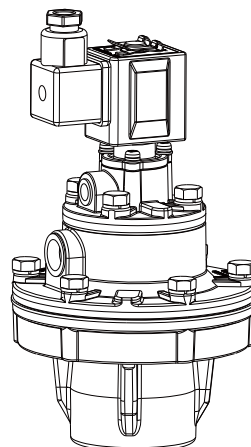


型 號	A		B	
	inch	mm	inch	mm
<b>BRD-25MM</b>	3.25	83	3.5	89
<b>BRD-42MM</b>	5.78	147	4.88	124

型 號	接續管徑 (inch)	膜片數	流量系數 Kv (m <sup>3</sup> /h)	流量系數 Cv (gal/min)	操作壓力 (Bar)	重量 (g)
<b>BRD-25MM</b>	1"	1	19.78	23	0.3 ~ 8.6	350
<b>BRD-42MM</b>	1-1/2"	2	43.86	51	0.3 ~ 8.6	650

\*另有BRD-40MM

# BRD儲氣槽組裝型膜片閥(電磁閥式)



## 一般特性

工作流體: Air

膜片材質: NBR

操作溫度: -20~85°C

環境溫度: -20~60°C

## 電氣特性

耐溫等級: Class F (155°C)

接線方式: Flying leads (DIN 43650A)

整體結構電氣安全: EN 60204.1 and VDE 0580

保護等級: IP65 (EN 60529)

標準電壓: 24Vdc ± 10%

110Vac ± 10%, 50/60Hz

220Vac ± 10%, 50/60Hz

最大功率消耗額定: DC-12W(24V)

額定AC-17VA(50Hz)

14.5VA(60Hz)

操作溫度: -20~50°C

## 結構特徵

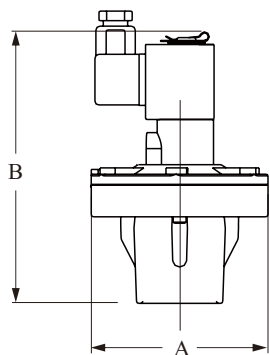
上蓋: Aluminum

本體: Aluminum

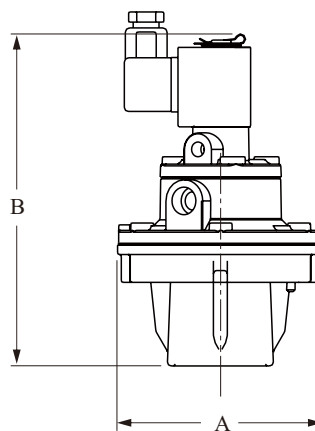
編號	名稱
1	軸心夾扣
2	DIN接頭電磁閥
3	螺絲
4	軸心壓板
5	電磁閥軸心
6	O-RING
7	外六角螺絲
8	彈簧華司
9	塑膠塞
10	鋁雙膜片頂蓋
11	雙膜片頂蓋彈簧
12	雙膜片頂蓋膜片組合
13	雙膜片頂蓋導氣管
14	鋁上蓋
15	彈簧
16	膜片組合
17	導氣管
18	鋁本體

# BRD儲氣槽組裝型膜片閥(電磁閥式)

型號: BRD-25MM□



型號: BRD-42MM□



型號	A		B	
	inch	mm	inch	mm
BRD-25MM□	3.25	83	3.5	89
BRD-42MM□	5.78	147	6.92	176

型號	接續管徑 (inch)	膜片數	流量系數 Kv (m <sup>3</sup> /h)	流量系數 Cv (gal/min)	操作壓力 (Bar)	重量 (g)
BRD-25MM□	1"	1	19.78	23	0.3 ~ 8.6	350
BRD-42MM□	1-1/2"	2	43.86	51	0.3 ~ 8.6	650

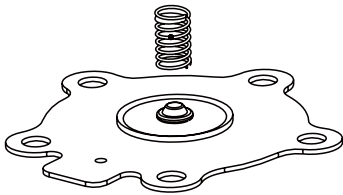
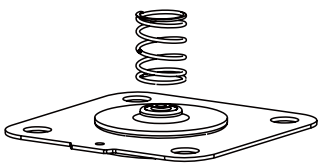
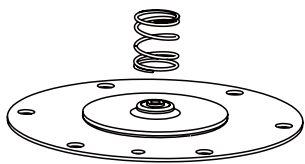
\*另有BRD-40MM□

### 一般特性

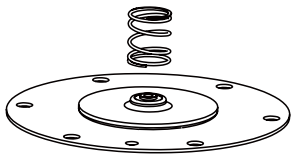
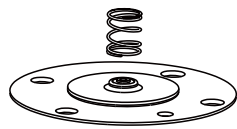
膜片材質：NBR  
 操作溫度：-20~85°C  
 環境溫度：-20~60°C

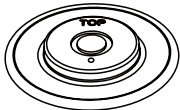
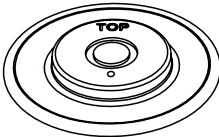
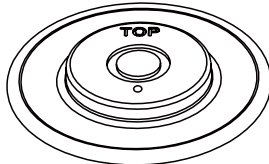
### 適用範圍

耗材備件，方便客戶定期維護就地拆卸更換膜片，保證設備正常運作。

BDB-0091 BRD-20膜片+彈簧組合	BDB-0092 BRD-25膜片+彈簧組合	BDB-0093 BRD-40膜片+彈簧組合
		

(BRD-42=BDB-0093+  
 BDB-0096)  
 (BRD-52=BDB-0095+  
 BDB-0096)  
 (BRD-62=BDB-0095+  
 BDB-0096)

BDB-0095 BRD-52大膜片+彈簧組合	BDB-0096 BRD-10小膜片+彈簧組合
	

BDA-5030-Q BDV-20膜片一體型	BDA-5230-Q BDV-25膜片一體型	BDA-5430-Q BDV-40膜片一體型
		



## 一般特性

工作流體: Air  
 膜片材質: NBR  
 操作溫度: -20~85°C  
 環境溫度: -20~60°C

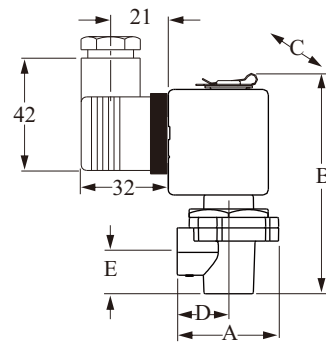
## 電氣特性

耐溫等級: Class F (155°C)  
 接線方式: Flying leads (DIN 43650A)  
 整體結構電氣安全: EN 60204.1 and VDE 0580  
 保護等級: IP65 (EN 60529)  
 標準電壓: 24Vdc ± 10%  
           110Vac ± 10%, 50/60Hz  
           220Vac ± 10%, 50/60Hz  
 最大功率消耗額定: DC-12W  
                           額定AC-17VA(50Hz)  
                           14.5VA(60Hz)  
 操作溫度: -20~50°C

## 結構特徵

上蓋: Aluminum  
 本體: Aluminum

型號: BDB-V□□



型號	A (mm)	B (mm)	C (mm)	D (mm)	E (mm)
BDB-V□□	38.5	83.5	34	19.5	16

型號	進出氣口孔徑	電磁閥數量	操作壓力 (Bar)
BDB-V□□	1/8" 或 1/4"	1	2 ~ 8.6

## 訂購說明

進氣孔接續

A: 1/8"PT    B: 1/8"NPT    C: 1/8"G  
 D: 1/4"PT    E: 1/4"NPT    F: 1/4"G

電源電壓

出線式    1: 110Vac    2: 220Vac    3: 24Vdc  
 DIN接頭    5: 110Vac    6: 220Vac    7: 24Vdc

BDB-V □ □



# 導引式控制盒



NEPSI PROOF No.GYJ081151 DIP A20T<sub>1</sub>,T<sub>6</sub>

選購配件



## 一般特性

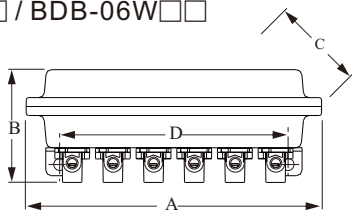
工作流體: Air  
 膜片材質: NBR  
 操作溫度: -20~85°C  
 環境溫度: -20~60°C  
 接管長度: 1~3m  
 上蓋: Alumium  
 本體: Alumium  
 密封圈: NBR

## 電氣特性

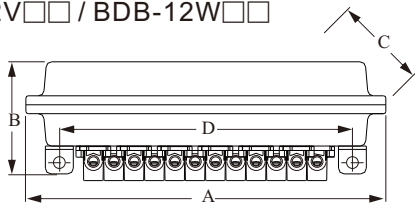
耐溫等級: Class F (155°C)  
 接線方式: Flying leads  
 整體結構電氣安全: EN 60204.1 and VDE 0580  
 保護等級: IP65 (EN 60529)  
 操作溫度: -20~50°C

型號	進出氣孔徑 (inches)	電氣入線口 (NPT)	導引型控制座 電磁閥數目	電磁閥數量	操作壓力 (Bar)
BDB-06V□□	1/8" 或 1/4"	3/4"x 1孔	6	2,3,4,5,6	0.3 ~ 8.6
BDB-12V□□	1/8" 或 1/4"	3/4"x 2孔	12	7,8,9,10,11,12	0.3 ~ 8.6
BDB-06W□□	1/8" 或 1/4"	3/4"x 1孔	6	2,3,4,5,6	0.3 ~ 8.6
BDB-12W□□	1/8" 或 1/4"	3/4"x 2孔	12	7,8,9,10,11,12	0.3 ~ 8.6

型號: BDB-06V□□ / BDB-06W□□

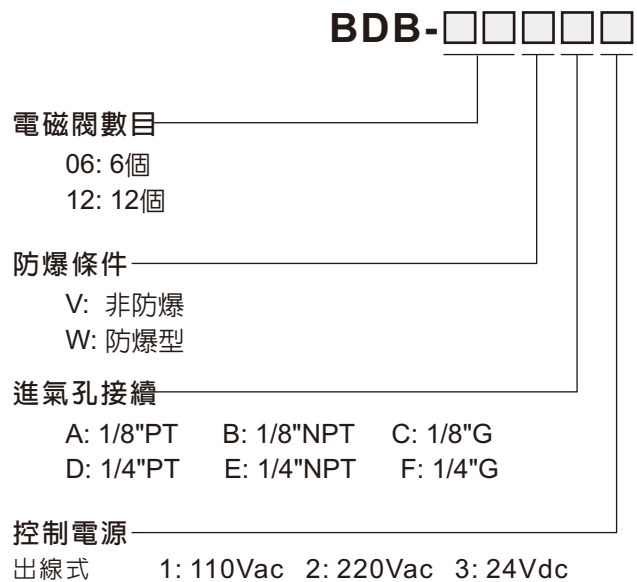


型號: BDB-12V□□ / BDB-12W□□



型號	電磁閥數目	A(mm)	B(mm)	C(mm)	D(mm)
BDB-06V□□	6	270	106	160	234
BDB-12V□□	12	480	106	160	446
BDB-06W□□	6	270	106	160	234
BDB-12W□□	12	480	106	160	446

## 訂購說明



### 特點

方便客戶安裝集塵機上的清灰系統。  
 免除安裝所需要焊接步驟並使在維護過程中拆卸更加簡便。

### 結構特徵

DIN 螺母: Aluminum

本體: Aluminum

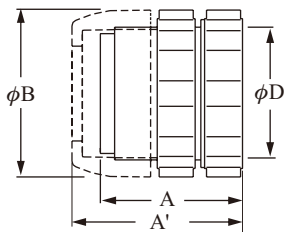
連接器螺母: Aluminum

鐵墊圈: SS41

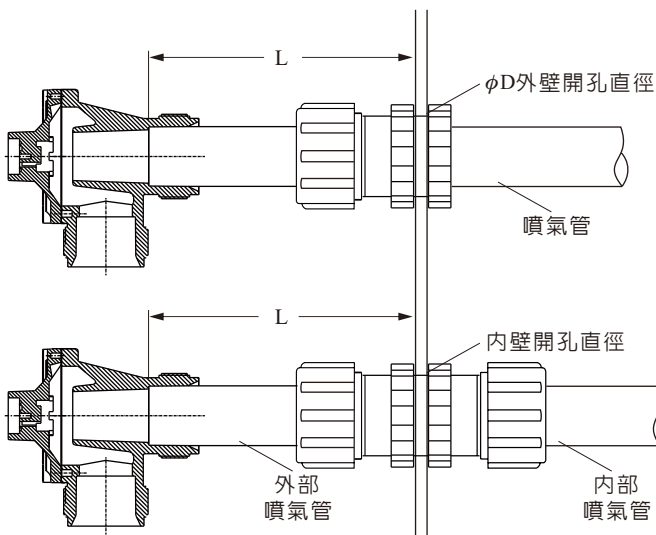
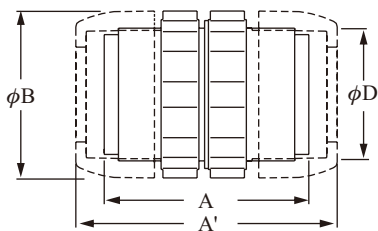
三角墊圈: NBR (標準品)

VITON (可選購)

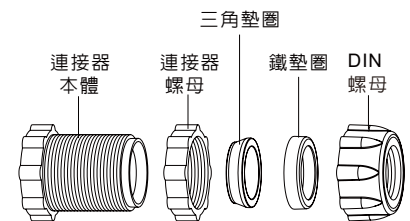
型號: BDB-□□D



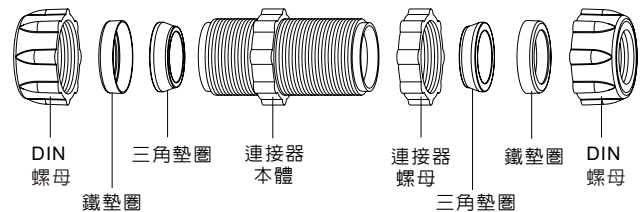
型號: BDB-□□DD



BDB--□□D



BDB-□□DD



訂購編號	公稱管徑	管外徑(mm)		A (mm)	A' (mm)	φB (mm)	φD (mm)
		JIS	ASTM				
BDB-20D	3/4"	27.2	26.67	60.5	70	58.5	45~51
BDB-20DD	3/4"	27.2	26.67	91	110	58.5	45~51
BDB-25D	1"	34	33.4	69	80	70	56~62
BDB-25DD	1"	34	33.4	101	123	70	56~62
BDB-40D	1-1/2"	48.6	48.26	75	90	88	72~78
BDB-40DD	1-1/2"	48.6	48.26	108	138	88	72~78

## 產品簡介(AE-110A/ 120A/ 140A)

可程式順序控制器是專為噴氣式集塵器設計，用來控制導氣電磁閥，控制器上之LED顯示板可指示目前噴氣位置及時間。噴氣間隔時間及噴氣時間均可調整，由半導體零件組成控制線路及邏輯功能。控制器本身有二種獨立“開”和“閉”方法，其一是當AC電源去掉及重新通電時，順序控制會自動停止及重回到起點，其二是利用順序控制器的遙控接點(R.C.A)來作控制。

可程式集塵機控制器是利用微處理器設計而成用來控制導氣電磁閥，控制器上有2組7段數字顯示器，一組用來指示下次布管清洗動作位置，另一組指示尚餘多少時間再清下一組布管。噴氣時間及噴氣間隔時間、控制導氣電磁閥的點數可調整，且具有停機後繼續循環清袋次數等功能。使用者可以從面板操作按鈕上設定，應用範圍廣泛，操作方便。

## 特點

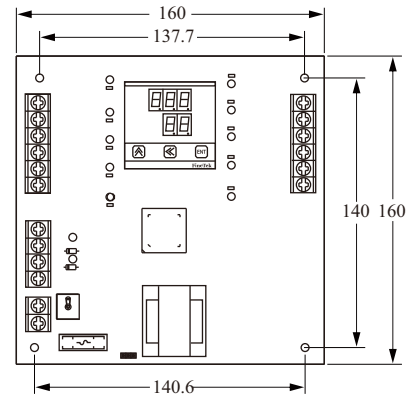
1. 數位顯示，方便操作及瞭解運作狀況
2. 微電腦控制，動作更精準。
3. 遙控接點便利遠端控制。
4. 停機循環清洗功能(抽風機停止後繼續清除粉塵的功能)，避免布管上的殘留粉塵受潮而造成阻塞。
4. 可選購防水防塵外箱，延長控制器使用壽命。

## 規格

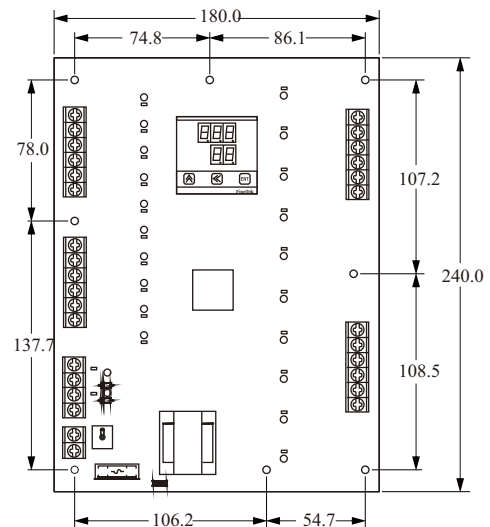
1. 電 源: 110/220V,  $\pm 20\%$  50Hz/60Hz
2. 噴氣間隔時間可調整範圍: 1~999秒
3. 噴氣時間可調整範圍: 10毫秒~9.99秒
4. 保險絲: 3A
5. 順序步進數: 1~10/ 1~20/ 1~40點
6. 工作溫度: 0~70°C
7. 接點容量: 200VA
8. 顯 示: 二組數位顯示
9. 輸 入: 3 按鍵
10. 輸 出: 閘流體
11. 關機循環清洗次數 : 0~99次
12. 尺 寸: AE110A--- 160x160mm  
AE120A--- 180x240mm  
AE140A--- 205x265mm

## 尺寸圖

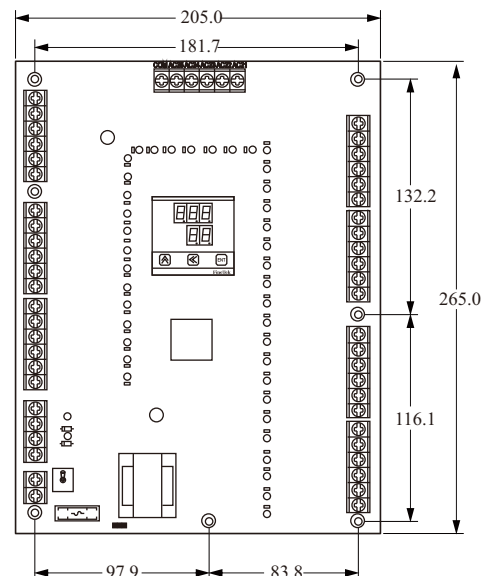
\*AE110A



\*AE120A



\*AE140A



# 可程式順序控制器 (差壓型)

選購配件

## 產品簡介(AE-210/ 220/ 240)

本控制器係應用於集塵設備中的控制單元。可監視集塵設備中進氣氣壓和排氣氣壓的壓差並依照設定之啟動壓差值與時間間隔，順序控制集塵設備中的氣閥。

## 特點

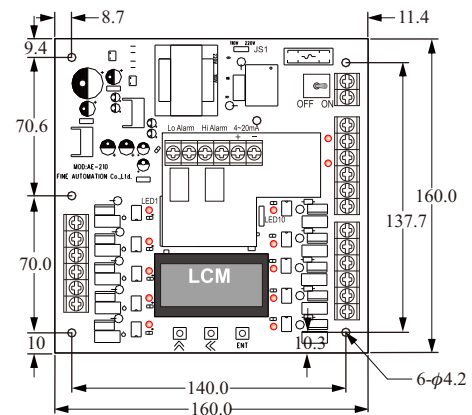
1. 數位LCD顯示，方便運作及瞭解運作狀況，微電腦控制，動作時間更精準。
2. 具遠端遙控接點，可拉線至遠端進行遙控。
3. 通訊介面 RS485 Modbus。

## 規格

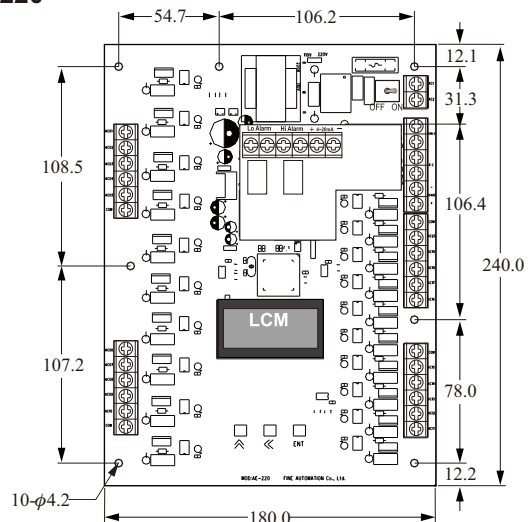
1. 電源供應: 110V/ 220 Vac±20%, 50/ 60Hz
2. 工作溫度: -10~60°C
3. 工作濕度: 20~80%
4. 精確度: 3% F.S.
5. 顯示: LCM Dotmatrix 8\*2 (背光)
6. 按鍵輸入: 3按鍵設定面板
7. 噴氣時間: 10毫秒~9.99秒
8. 噴氣間隔: 1秒~999秒
9. 輸出點數選擇: 10/ 20/ 40 點 (選購)
10. 輸出: 閘流體
11. 工作範圍: 200 VA
12. 差壓輸入: Max.20/ 60/ 100/ 1000 mBar (選購)
13. 單位選擇: mBar/ Kpa/ psi/ cmH<sub>2</sub>O
14. 警報設定點: 高位 / 低位警報設定點
15. 警報接點: 2組繼電器接點  
SPDT-ON: 3A /250Vac; 3A /30Vdc
16. 類比輸出: 4~20mA, max. load 500W (選購)
17. 通訊介面: RS 485 Modbus
18. 記憶體: By EEPROM
19. 尺寸: AE-210A(10點)--- 160x160mm.  
AE-220A(20點)--- 180x240mm.  
AE-240A(40點)--- 205x265mm.

## 尺寸圖

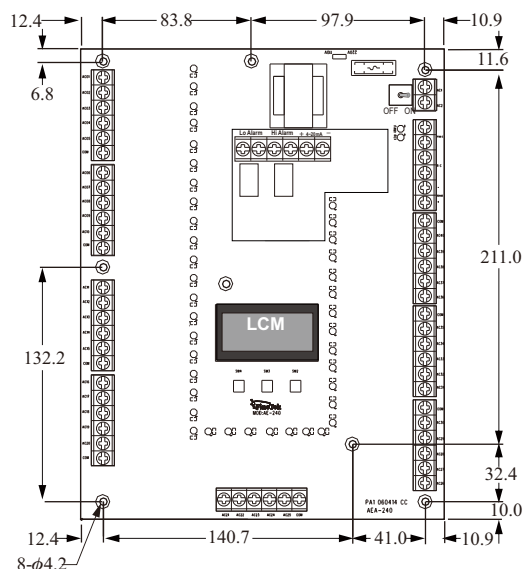
\*AE-210



\*AE-220



\*AE-240



# 順序控制器 (經濟型) / 外箱尺寸

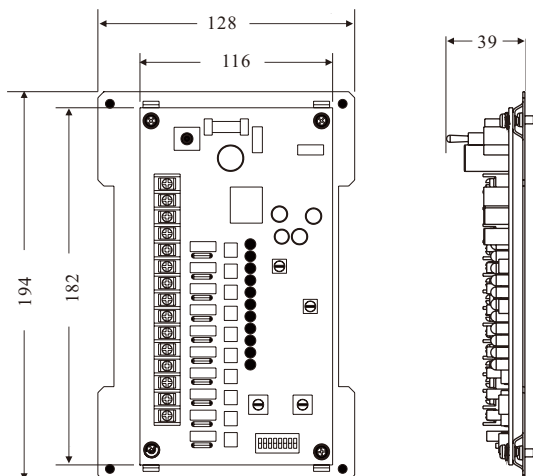
選購配件

## 規 格(AE-710A/ 710D)

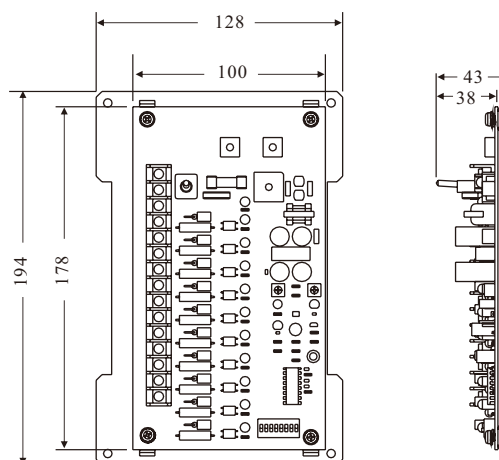
1. 電 源: AE710A--- 100~ 240 Vac, 50/ 60Hz  
          交換式電源  
          AE710D---24Vdc
2. 噴氣間隔時間可調整範圍: 2~60秒
3. 噴氣時間可調整範圍: 20~200毫秒
4. 順序步進數: 1~10點
5. 保險絲: 3A
6. 環境溫度: -25~75°C

※另有外箱可選購(詳細尺寸請參考下圖)

### \*AE710A



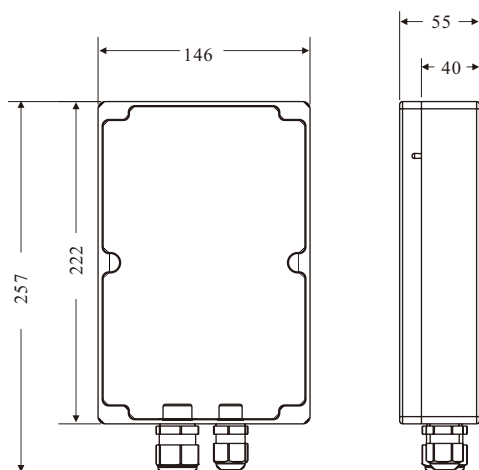
### \*AE710D



## 外 箱

透明上蓋: **PC**

外殼底座: **ABS**



# AE611/621可程式順序控制器 (盤面型)



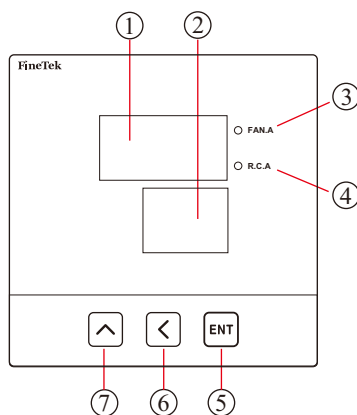
## 應用環境與特性

可程式順序控制器是利用微處理器設計而成用來控制導氣電磁閥，控制器上有2組7段數字顯示器，一組用來指示下次布管清洗動作位置，另一組指示尚餘多少時間再清下一組布管。噴氣時間及噴氣間隔時間、控制導氣電磁閥的點數可調整，且具有停機後繼續循環清洗次數等功能。使用者可以從面板操作按鈕上設定，廣泛應用於操作方便。

## 規格

1. 電 源: 100~240Vac ± 10% ,50Hz/60Hz
2. 噴氣間隔時間可調範圍: 1~999秒
3. 噴氣時間可調範圍: 10毫秒~9.99秒
4. 保險絲: 3A
5. 順序步進數: 1~10/ 20點
6. 輸出容量: 200VA/ 1.2A
7. 工作溫度: -20~60BC
8. 顯 示: 二組數位顯示
9. 輸入型式: 3 按鍵
10. 輸出型式: 閘流體
11. 關機循環清洗次數: 0~99次
12. 安全性測試: 符合IEC60947, IEC60092
13. 機械應力測試: 符合IEC60068
14. 環境應力測試: 符合IEC60529, IEC60068
15. 干擾耐受性測試: 符合IEC61000

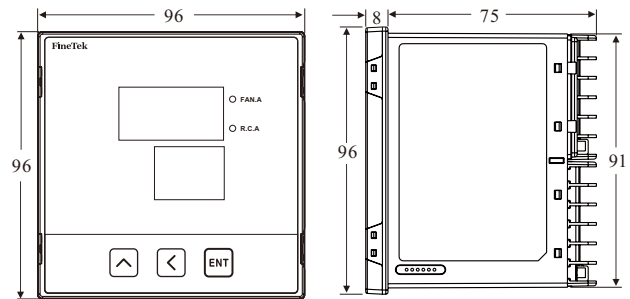
## 操作面板說明



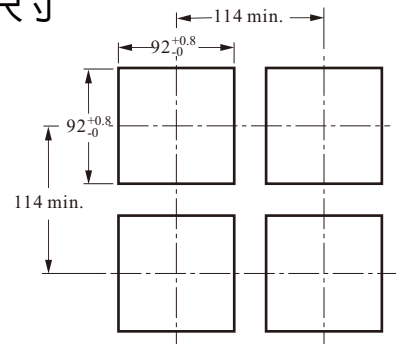
- ① 上顯示器
- ② 下顯示器
- ③ FAN.A 接點短路時，LED燈亮  
FAN.A 接點開路時，LED燈暗
- ④ R.C.A 接點短路時，LED燈亮  
R.C.A 接點開路時，LED燈暗
- ⑤ 確認鍵 [ENT]
- ⑥ 位移鍵 [←]
- ⑦ 增加鍵 [↑]

## 尺寸圖

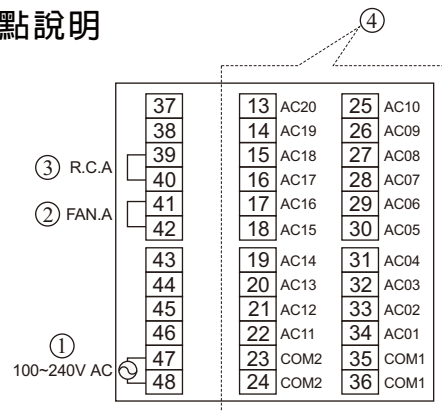
\*AE611/ 621



## 開孔尺寸



## 接點說明



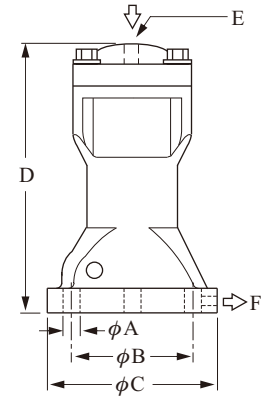
- ① 電源端子: 端子47, 48
- ② 抽風機控制輸入(FAN.A): 端子41, 42  
此功能用於抽風機停止後繼續清除粉塵的功能。當抽風機輸入接點短路時，控制器依其設定正常運轉。若抽風機輸入接點開路時，控制器則依 "CLC" 的設定值做自動關機循環，避免布管上的殘留粉塵受潮而造成阻塞。
- ③ 遠端遙控接點 (R.C.A): 端子39, 40欲進行遠端控制時，需移除短路片，然後在拉線至遠端進行遙控，當遠端控制接點開路時，順序控制器停止工作，當遠端遙控點短路時，則順序控制器恢復正常工作。且從第一點開始控制。
- ④ 輸出端子: 此部份端子連接至COM1, COM2 為共同接點閥

# 空氣鎚&空氣振動器 (往復式)

## BAH系列空氣鎚 (單擊式)

空氣鎚出力可以只針對一小範圍作單一衝擊，對其他設備影響最少，此種衝擊不會使含水率高的原料有水份析出或混合物原料的再分離。常用在磅秤桶槽桶槽清潔，管路或彎頭的堵塞防止，含水率高或混合原料或比重低的物料桶槽。

型號	A	B	C	D	E	F	使用壓力	空氣消耗量	衝擊力	重量
BAH-30	9	60	80	138	1/4" PT	1/8" PT	3~6 kg/cm <sup>2</sup>	0.028 l/e.t.	1.0 kg.m/s	1.1kg
BAH-40	11	75	100	166	1/4" PT	1/8" PT	3~6 kg/cm <sup>2</sup>	0.082 l/e.t.	2.8 kg.m/s	1.8kg
BAH-60	15	105	140	208	1/4" PT	1/8" PT	4~7 kg/cm <sup>2</sup>	0.228 l/e.t.	7.4 kg.m/s	4.0kg
BAH-80	19	140	172	269	3/8" PT	1/4" PT	4~7 kg/cm <sup>2</sup>	0.455 l/e.t.	12.5 kg.m/s	8.4kg



## BVP系列振動器 (汽缸式)

型號	A	B	C	D	E
BVP-30C/S	9	60	80	138	1/8" PF
BVP-40C/S	11	75	100	166	1/4" PF
BVP-60C/S	15	105	140	208	1/4" PF

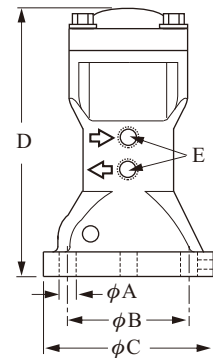
### BVP-S 系列汽缸式振動器(衝擊式)

可直接衝擊架橋或堵塞位置，對低比重或高含水份物料的桶槽，架橋或輸送管路除銹、堵塞的功能效果最佳。

### BVP-C 系列汽缸式振動器(緩衝型)

利用空氣做緩衝,低噪音,可用於需要安靜之場所。解決桶槽物料附著及幫助物料流動，並可設計於振動式篩選機及輸送機或水平輸送設備。

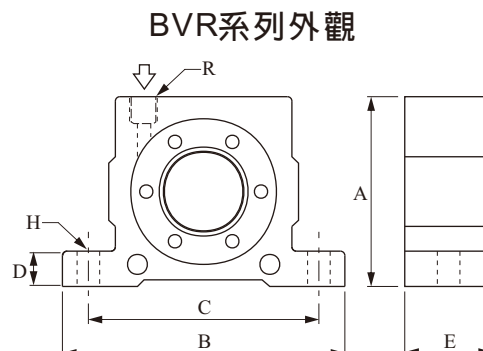
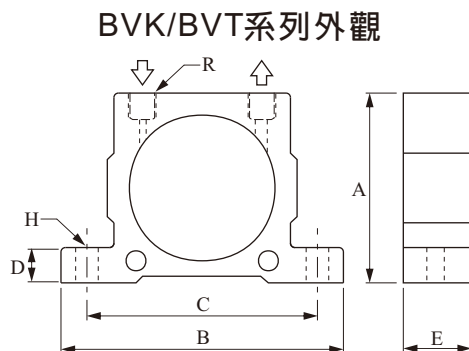
型號	頻率 (V.P.M.)			振動力 (N)			空氣消耗量 (l/min)	重量
	2kg/cm <sup>2</sup>	4kg/cm <sup>2</sup>	6kg/cm <sup>2</sup>	2kg/cm <sup>2</sup>	4kg/cm <sup>2</sup>	6kg/cm <sup>2</sup>		
BVP-30C	1765	2308	2857	195	380	560	230	0.9 kg
BVP-40C	1333	1677	1875	275	531	715	249	1.9 kg
BVP-60C	1000	1200	1340	404	780	1030	269	4.5 kg
BVP-30S	1900	2800	3500	3600	5400	6200	250	1.0 kg
BVP-40S	1700	2400	3000	6450	8750	9400	270	2.1 kg
BVP-60S	1200	1800	1900	6900	12850	13850	300	4.8 kg





# 空氣振動器 (迴轉式)

## BVK /BVR /BVT 系列空氣振動器



### BVK滾珠系列應用範圍

小型及薄板桶槽架橋破壞最佳選擇，並可設計運用在振動篩選、振動式輸送、輸送整列、電鍍附著防止、幫助包裝充填、鑄造砂模之模板振動。

型號	頻率 (V.P.M.)			振動力 (N)		
	2Bar 29PSI	4Bar 58PSI	6Bar 87PSI	2Bar 29PSI	4Bar 58PSI	6Bar 87PSI
BVK-10	22,500	28,000	34,000	250	470	710
BVK-13	15,000	18,500	22,500	320	550	870
BVK-16	13,000	17,000	19,500	450	800	1,100
BVK-20	10,500	14,500	16,500	720	1,220	1,720
BVK-25	9,200	12,200	14,000	930	1,570	2,050
BVK-32	7,800	9,700	12,500	1,510	2,470	3,210
BVR-50	25,000	35,000	36,000	1,070	2,920	4,220
BVR-65	19,000	21,000	26,000	2,730	4,830	6,120
BVR-80	15,500	18,500	19,000	3,000	6,090	7,450
BVR-100	11,000	14,000	16,000	3,750	6,750	8,900

### BVR輥軸系列應用範圍

振動力大可應用於管路堵塞防止、桶槽架橋破壞、混凝土灌漿模板振動。

型號	A	B	C	D	E	H	R
BVK-10	51	86	68	12	20	φ7	1/4"PF
BVK-13	67	113	90	16	24	φ9	1/4"PF
BVK-16	67	113	90	16	27	φ9	1/4"PF
BVK-20	83	128	104	16	33	φ9	1/4"PF
BVK-25	83	128	104	16	38	φ9	1/4"PF
BVK-32	103	160	130	20	44	φ11	3/8"PF
BVR-50	51	86	68	12	29	φ7	1/8"PF
BVR-65	67	113	90	16	37	φ9	1/4"PF
BVR-80	83	128	104	16	42.5	φ9	1/4"PF
BVR-100	103	160	130	20	52	φ11	3/8"PF

單位 = mm

### BVT渦輪系列應用範圍

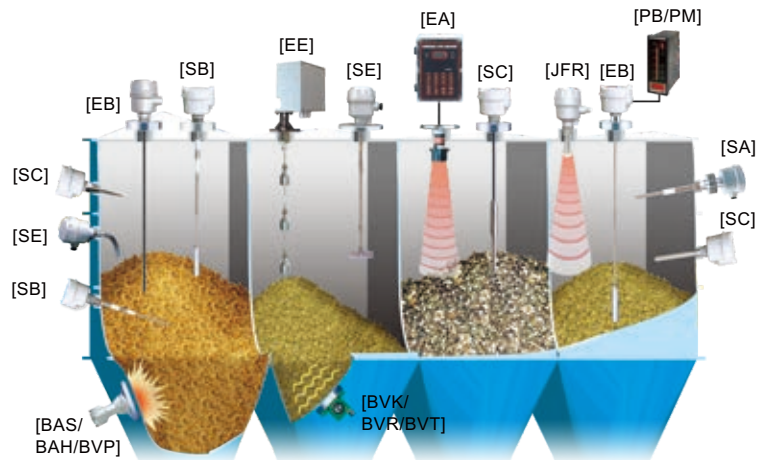
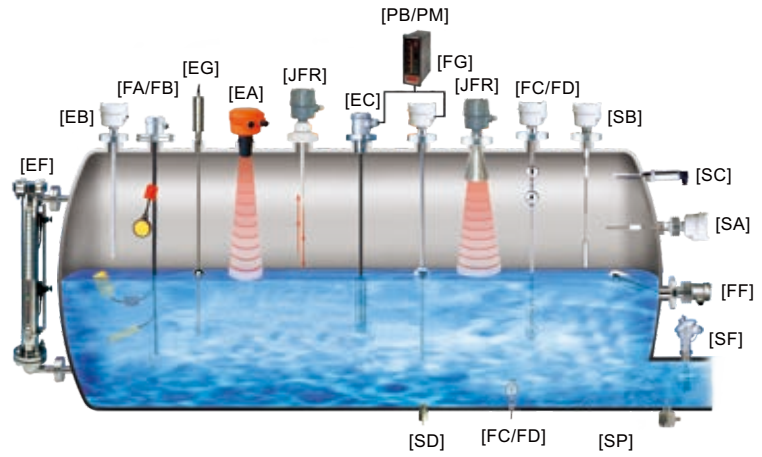
適合低噪音場所的振動器,可解決小型桶槽物料附著或架橋、幫助物料流動,或裝置於振動式篩選及輸送機,輸送整列、包裝、充填等...

型號	頻率 (V.P.M.)			振動力 (N)		
	2Bar 29PSI	4Bar 58PSI	6Bar 87PSI	2Bar 29PSI	4Bar 58PSI	6Bar 87PSI
BVT-10	27,500	35,000	37,500	840	1,390	2,400
BVT-13	26,000	30,000	33,000	1,400	2,440	3,730
BVT-16	17,000	21,500	24,000	1,220	2,090	3,160
BVT-20	17,000	20,000	23,000	2,170	4,040	5,520
BVT-25	12,000	15,500	17,000	2,120	3,510	5,070
BVT-32	8,000	10,000	13,000	3,290	5,360	7,149

型號	A	B	C	D	E	H	R
BVT-10	51	86	68	12	33	f7	1/8"PF
BVT-13	67	113	90	16	42	f9	1/4"PF
BVT-16	67	113	90	16	42	f9	1/4"PF
BVT-20	83	128	104	16	56	f9	1/4"PF
BVT-25	83	128	104	16	56	f9	1/4"PF
BVT-32	100	160	130	20	73	f11	3/8"PF

# EXAMPLES-OF-TANK-MOUNTING

- [FC/FD] 小型浮球/連桿浮球液位開關
- [FG] 浮球連續式液位傳送器
- [FF] 側裝式浮球液位開關
- [FA/FB] 電纜浮球液位開關
- [SP] 熱質式流量開關
- [SF] 葉片式流動開關
- [SD] 光電液位開關
- [SE] 阻旋式物位開關
- [SA] 靜電容物/液位開關
- [EC] 壓力式液位傳送器
- [SC] 振棒式物/液位開關
- [SC] 音叉式物/液位開關
- [EB] 靜電容式物/液位指示/傳送器
- [SB] 導納式物位開關
- [EG] 磁致伸縮式液位傳送器
- [EF] 磁性浮子式液面計
- [MEF] 迷你型磁性浮子式液面計
- [EA] 超音波物/液位指示/傳送器
- [JFR] FMCW 雷達波物/液位傳送器
- [EE] 重錘物位量測系統
- [ED] 微電腦型轉速監控器
- [SRT/SRS] 跑偏開關/拉繩開關
- [PB/PM] 微電腦型光棒顯示盤面電表
- [BRD/AE] 集塵機用膜片閥及順序控制器
- [BAS/BAH/BVP] 空氣鍵
- [BVK/BVR/BVT] 空氣振動器



## 桓達科技股份有限公司

23678 新北市土城工業區自強街16號  
 TEL: 886 2 2269 6789 FAX: 886 2 2268 6682  
 Email: info.tp@fine-tek.com http://www.fine-tek.com

## 上海凡宜科技電子(中國)有限公司

上海市閔行區都會路451號(201109)  
 TEL: 86 21 6490 7260 FAX: 86 21 6490 7276  
 Email: info.sh@fine-tek.com http://www.fineautomation.com.cn

## FineTek Pte Ltd.

No. 60 Kaki Bukit Place, #07-06 Eunos Techpark 2  
 Lobby B, Singapore 415979  
 TEL: 65 6452 6340 FAX: 65 6734 1878  
 Email: info.sg@fine-tek.com

## FineTeK GmbH

Frankfurter Str. 62, OG D-65428 Ruesselsehim, Germany  
 TEL: 49 6142 17608 0 FAX: 49 6142 17608 20  
 Email: info@fine-tek.de

## Aplus Finetek Sensor inc.

355 S. Lemon Ave, Suite D, Walnut, CA 91789  
 TEL: 1 909 598 2488 FAX: 1 909 598 3188  
 Email: peter.wu@aplusfine.com http://www.aplusfine.com



經銷商: