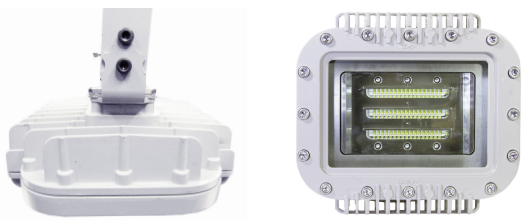


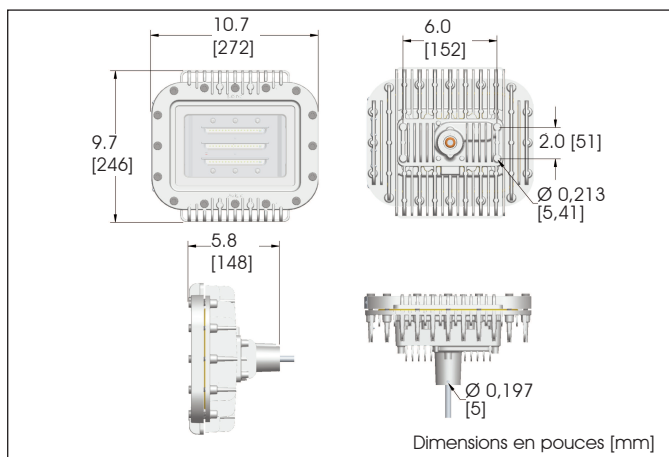
# Dialight



Brevet en cours

## Modèle à LED Area Light de la série SafeSite®

### Version ambre - ATEX/IECEx



Dimensions en pouces [mm]

#### Certifications

- Ex II 2GD Ex d IIC T4 Gb (Ta = -20 °C à +65 °C)
  - Ex II 2GD Ex d IIC T5 Gb (Ta = -20 °C à +42 °C)
  - Ex † IIIC T1 35°C Db IP 6X (Ta = -20 °C à +65 °C)
  - Ex † IIIC T100°C Db IP 6X (Ta = -20 °C à +42 °C)
- versions à -40 °C disponibles pour tous les cas ci-dessus
- Numéros des certificats : IECEx SIR 11.0156  
SIRA 11ATEX1357
  - ATEX Zones 1 et 21 et zones 2 et 22
  - Classe IP66/67
  - Conforme à la norme RoHS

#### Fonctionnalités et avantages

- Garantie de 5 ans
- Fonction marche/arrêt instantanée
- Entrée universelle (110-277 VAC), 50/60 Hz
- Indice de rendu des couleurs supérieur comparé aux lampes SHP, SBP et VM
- Sans mercure
- Résistance aux chocs et aux vibrations
- Technologie de compensation thermique pour une durée de vie prolongée
- Flux maintenu : 70 % à 100 000 heures et 25 °C ambiant
- Unités scellées en usine
- Version boîte de jonction également disponible

#### Références pour commande :

Référence <sup>1</sup>	Forme optique <sup>2</sup>	Couleur	Lumens	Watts	Lumens par watt
HZA2A2N	180	Ambre	2,300	43	53
HZA3A2N	360	Ambre	2,300	43	53
HZA4A2N	180	Ambre	3,000	55	55
HZA5A2N	360	Ambre	3,000	55	55
HZA8A2N	180	Ambre	3,700	70	53
HZA9A2N	360	Ambre	3,700	70	53

<sup>1</sup>Pour les versions -40 °C à +65 °C ajoutez LT à la référence standard. Par ex. : HZA2A2N devient HZA2A2N-LT

<sup>2</sup>Les versions à forme d'optique à 180° sont optimisées pour un angle de montage de 45°

#### Application :

Le luminaire à LED Area Light de la série SafeSite® représente l'avenir de l'éclairage basse consommation pour une utilisation industrielle à travers le monde. Le luminaire ATEX/IECEx consomme au minimum 50 % d'énergie en moins que les lampes à décharge HID classique, tout en réduisant le besoin de maintenance et les émissions de carbone. Ce système d'éclairage associe la technologie LED de pointe à des technologies optiques propriétaires pour obtenir un éclairage de zone comparable à celui d'autres sources de lumière classiques.

Grâce à la précision de son optique et à la longueur d'onde de ses LED ambres, ce luminaire est la solution idéale pour les applications nature. Avec une longueur d'onde pic de 590 nm, cet appareil n'entraîne pas de désagréments pour les tortues, renards, faucons, insectes et autres animaux sauvages.

#### Informations mécaniques

- Poids du luminaire : 7,48 kg (16,5 lb)
- Poids d'expédition : 8,39 kg (18,5 lb)
- Montage : Livré avec un étrier de fixation
- Câblage : Câble SWB de 3 mètres à 3 fils installé en usine

#### Spécifications électriques

- Tension de fonctionnement : 110-277 VAC, 50/60 Hz
- Consommation électrique : 43 W/55 W/70 W
- Température de fonctionnement : -20 °C à +65 °C (-20 °F à +149 °F)  
-40 °C à +65 °C aussi disponible
- Protection contre les surtensions : 1 kV phase/phase  
2 kV phase/terre
- THD : < 15 %
- Facteur de puissance : > 0.9

#### Construction

- Boîtier : Aluminium A360 revêtu de poudre
- Finitions : Couche de poudre de polyester/époxy gris RAL 7040 pour une plus grande résistance à la corrosion
- Lentille : Verre trempé

#### Informations photométriques

- Longueur d'onde pic : 590 nm
- Optique : 180° distribution frontale  
360° distribution frontale
- Dossiers IES : Disponibles sur demande

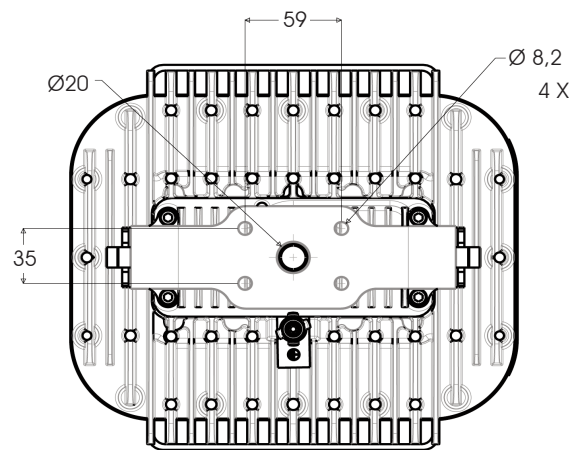
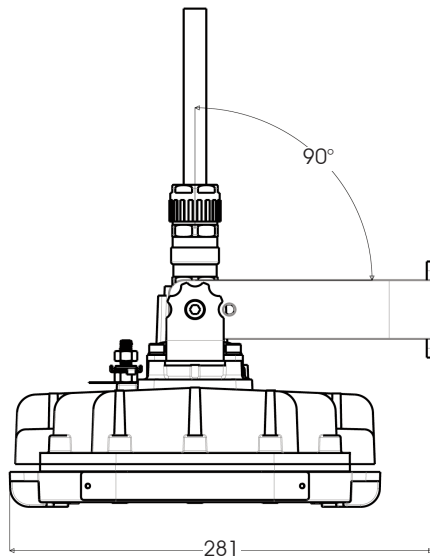
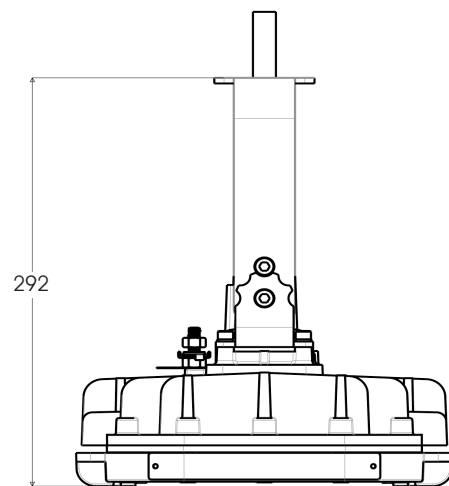
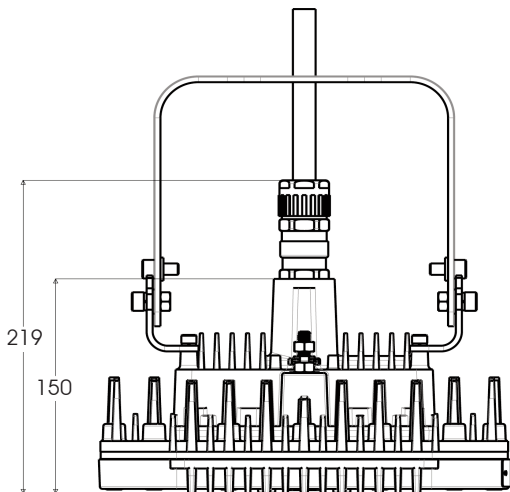
Sauf indication contraire, toutes les valeurs sont des valeurs typiques. Toutes les valeurs de lumen sont typiques (tolérance +/- 10%)



# Modèle à LED Area Light SafeSite®

## Dimensions avec étrier de fixation

Livré avec étrier de fixation comme illustré

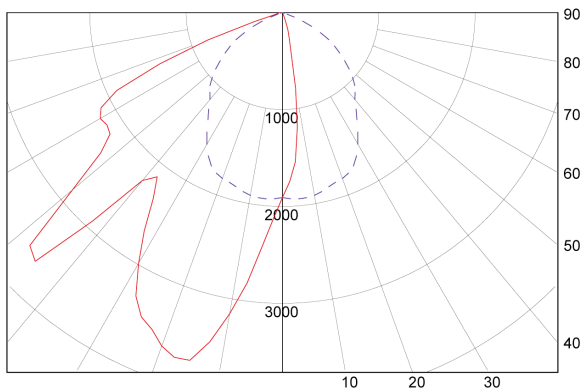


EMPLACEMENTS DE FIXATION DE L'ÉTRIER

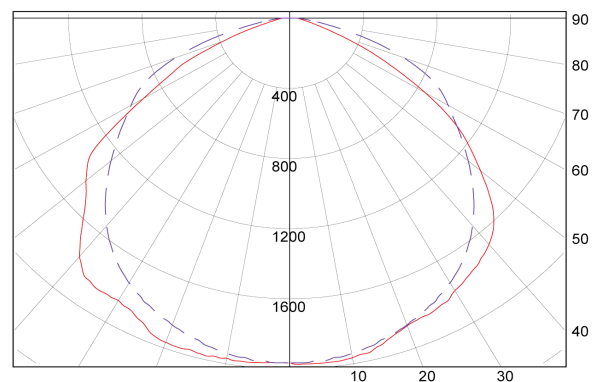
Dimensions en pouces [mm]

## Diagrammes polaires

Modèle à forme optique à 180° monté à un angle de 45°



Forme optique à 360°



Dialight se réserve le droit d'apporter des modifications au produit à tout moment afin de proposer le produit le meilleur possible. La version la plus récente de ce document sera toujours disponible à l'adresse : [www.dialight.com/assets/brochures\\_and\\_catalogs/illumination/mdtfhzsaaeux001.pdf](http://www.dialight.com/assets/brochures_and_catalogs/illumination/mdtfhzsaaeux001.pdf)

Déclaration de garantie : EXCEPTÉ POUR LA GARANTIE EXPRESSÉMENT INDIQUÉE POUR [CI-INCLUS/CI-DESSUS/CI-DESSOUS], DIALIGHT REJETTE TOUTE AUTRE GARANTIE, EXPRIMÉE OU TACITE, Y COMPRIS, SANS AUCUNE LIMITE, TOUTE GARANTIE DE CONFORMITÉ, D'APTITUDE POUR UN USAGE PARTICULIER, DE TITRE ET DE NON-VIOLATION.