



Maschinenliste

Übersicht Maschinen

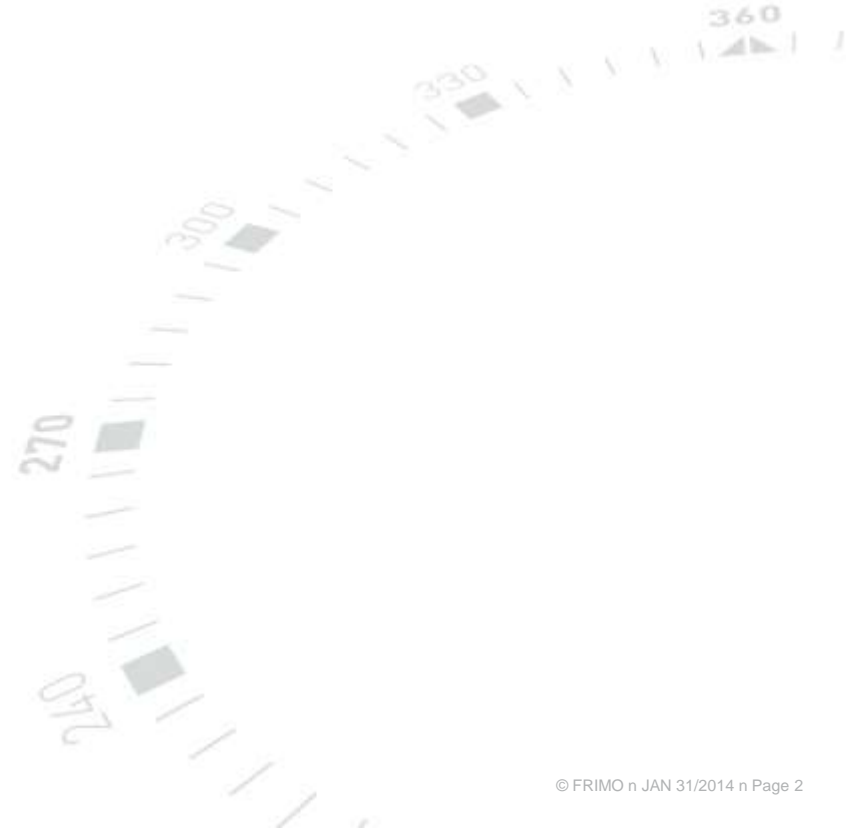
FRIMO BoParts ■ FRIMO BoParts
JAN 31/2014

Maschinenliste

Übersicht Maschinen

Agenda:

1. Pressen
2. Kaschiermaschinen (Vakuum)
3. Schäumenanlagen
4. Wasserstrahlanlage
5. Fräsroboter und Maschinen
6. Schweißmaschinen
7. Spritzkabinen, Klebeeinrichtungen und Extruder



1. Pressen

Nr.	Operation	Anzahl	Maschinenkategorie	Hersteller	Maschinenbezeichnung	Technische Daten	Bemerkung
1.1	Stanzen, Verformen, Heißpressen	1	Presse	Cavenaghi & Ridolfi	CRSS 250 T	<ul style="list-style-type: none"> ▪ Presskraft: 250 to ▪ Werkzeuggröße: 2000 x 2500mm ▪ Lichte Höhe: 1200 / 1500mm ▪ Hub: 800mm 	<ul style="list-style-type: none"> ▪ Heizpressenausrüstung vorhanden ▪ Prismenführung ▪ Zwischentisch
1.2	Stanzen, Kaschieren, Umbug	1	Doppelpresse	AMA	105001 105002	<ul style="list-style-type: none"> ▪ Presskraft: 100 to pro Nest ▪ Werkzeuggröße: 1250 x 2100mm ▪ Lichte Höhe: 1500mm ▪ Hub: 1000mm 	<ul style="list-style-type: none"> ▪ Platzsparende Bauweise
1.3	Stanzen, Stoffkaschieren, Umbugen	1	Stanze	Pinette	PG 152	<ul style="list-style-type: none"> ▪ Presskraft: 50 to ▪ Werkzeuggröße: 1200 x 1500mm ▪ Lichte Höhe: 1500mm ▪ Hub: 1000mm 	<ul style="list-style-type: none"> ▪ Prismenführung hy dr.
1.4	Stanzen, Stoffkaschieren, Umbugen	1	Stanze	Pinette	PG 152	<ul style="list-style-type: none"> ▪ Presskraft: 100 to ▪ Werkzeuggröße: 1200 x 1500 mm ▪ Lichte Höhe: 1500mm ▪ Hub: 1000mm 	<ul style="list-style-type: none"> ▪ Prismenführung hy dr.

1. Pressen

Nr.	Operation	Anzahl	Maschinenkategorie	Hersteller	Maschinenbezeichnung	Technische Daten	Bemerkung
1.5	Stanzen, Stoffkassieren, Umbugen	1	Stanze	Schmidt & Link	50 to Druckgeber	<ul style="list-style-type: none"> ▪ Presskraft 50 to ▪ Werkzeuggröße: 1500 x 2600mm ▪ Lichte Höhe: 1500mm ▪ Hub:1000mm 	<ul style="list-style-type: none"> ▪ Prismenführung hydr.
1.6	Stanzen, Stoffkassieren, Umbugen, Fügestanzen	1	Stanze	AWA	202021	<ul style="list-style-type: none"> ▪ Presskraft : 100 to ▪ Werkzeuggröße: 1500 x 2350mm ▪ Lichte Höhe: 1800mm ▪ Hub: 1000mm 	<ul style="list-style-type: none"> ▪ Rundsäulenpresse hydr.
1.7	Stanzen, Stoffkassieren, Umbugen	1	Stanze	Heidel	89/344	<ul style="list-style-type: none"> ▪ Presskraft: 50 to ▪ Werkzeuggröße: 2500 x 1200mm ▪ Lichte Höhe: 1800mm ▪ Hub: 1000mm 	<ul style="list-style-type: none"> ▪ Schnittschlagdämpfung
1.8	Stanzen, Pressen	1	Presse	Weitefeld	WS 01588	<ul style="list-style-type: none"> ▪ Presskraft: 30 to ▪ Werkzeuggröße: 1200 x 1300mm ▪ Lichte Höhe: 1000mm ▪ Hub: 500mm 	<ul style="list-style-type: none"> ▪ Rundsäulenpresse hydr.

1. Press

Nr.	Operation	Anzahl	Maschinenkategorie	Hersteller	Maschinenbezeichnung	Technische Daten	Bemerkung
1.9	Stanzen, Pressen	1	Presse	Weitefeld	HP 1600 / 1000	<ul style="list-style-type: none"> ▪ Presskraft: 31,5 to ▪ Werkzeuggröße: 1000 x 1600mm ▪ Lichte Höhe: 1000mm ▪ Hub: 700mm 	<ul style="list-style-type: none"> ▪ Rundsäulenpresse hydr.
1.10	Stanzen, Pressen	1	C-Stanze	Kindsmüller	KMA 6H	<ul style="list-style-type: none"> ▪ Presskraft: 6 to ▪ Werkzeuggröße: 450 x 450mm ▪ Lichte Höhe: 1000mm ▪ Hub: 300mm 	<ul style="list-style-type: none"> ▪ Rundführung hydr.
1.11	Bandstahl- schnitte	1	Schwenk- stanze	Schön	BLES 64190	<ul style="list-style-type: none"> ▪ Radius 800mm ▪ Tischgröße: 900 x 450mm ▪ Presskraft: 10 to ▪ Hub: 120mm 	<ul style="list-style-type: none"> ▪ Rundführung hydr.
1.12	Stanzen, Pressen	1	Presse	Krauss Maffei	SFT 4500	<ul style="list-style-type: none"> ▪ Schließkraft: 450 to ▪ Lichte Breite: 1300 x 2500mm ▪ Prägekraft: 4000 kN 	<ul style="list-style-type: none"> ▪ Max. Öffnungsweite: 2450mm ▪ Fahrgeschwindigkeit: 280mm/s ▪ Rundführung hydr.

2. Kaschiermaschinen (Vacuum)

Nr.	Operation	Anzahl	Maschinen-Kategorie	Hersteller	Maschinenbezeichnung	Technische Daten	Bemerkung
2.1	Folienziehen I-Tafel, HKD, Türen	1	Kaschieranlage	Kiefel	KL 86-180	<ul style="list-style-type: none"> ▪ Werkzeuggröße: 1800 x 860mm ▪ Werkzeughöhe: 600mm ▪ Max. Rollenbreite: 950mm 	<ul style="list-style-type: none"> ▪ Mit motorisch angetr. Hubisch ▪ Spanntisch ▪ Messertisch
2.2	Folienka- schierung, Türverklei- dung, Rückwand- klappen	1	Kaschier- anlage (Einplatz- anlage)	Illig	UA 200 ED / BE 200NR S 16	<ul style="list-style-type: none"> ▪ Werkzeuggröße: 950 x 2000mm ▪ Werkzeughöhe: 500mm ▪ Max. Rollenbreite: 1000mm 	<ul style="list-style-type: none"> ▪ Schiebtischanlage ▪ Pneumatischer Messerantrieb ▪ Verstärkte Ausführung
2.3	Folienka- schierung, Türverklei- dung, Seitenver- kleidung, Rückwand- klappen	1	Kaschier- anlage	AMA		<ul style="list-style-type: none"> ▪ Werkzeuggröße: 1250 x 2100mm ▪ Werkzeughöhe: 650mm ▪ Max. Rollenbreite: 1250mm 	<ul style="list-style-type: none"> ▪ Hydr. angetrieben ▪ Mit Oberwerkzeugantrieb und zusätzlicher Messerantrieb ▪ Kluppenkette mit Spreizung

2. Kaschiermaschinen (Vacuum)

Nr.	Operation	Anzahl	Maschinen-kategorie	Hersteller	Maschinenbezeichnung	Technische Daten	Bemerkung
2.4	Folienka-schieranlage für Kleinteile	1	Kaschier-anlage	Kiefel	UL 66-100	<ul style="list-style-type: none">▪ Werkzeuggröße: 1100 x 750mm▪ Werkzeughöhe: 300mm▪ Max. Rollenbreite: 650mm	<ul style="list-style-type: none">▪ Einplatzmaschine
2.5	Thermo-formen	1	Thermoform-anlage	FRIMO		<ul style="list-style-type: none">- Werkzeuggröße: 1000 x 2400mm- Max. Rollenbreite: 1000mm	<ul style="list-style-type: none">- 2 Obertische- manuelle Folienzuführung

3. Schäumenanlagen

Nr.	Operation	Anzahl	Maschinen- kategorie	Hersteller	Maschinenbezeichnung	Technische Daten	Bemerkung
3.1	Schäumen, Türverklei- dung, Kleinteile	1	Schäum- anlage (Hochdruck)	Battenfeld	<ul style="list-style-type: none"> Mischkopf Mk 6/10 UL2K 	<ul style="list-style-type: none"> Behältergröße netto: 50 l (ISO) / 50 l (POLY) Schussgewicht: 70 g/s / 110 g/s 	<ul style="list-style-type: none"> Beweglich auf Rädern Balancer Radius: 3000mm Handgeführter Mischkopf
3.2	Schäumen	1	Schäum- anlage (Hochdruck)	Krauss Maffei	<ul style="list-style-type: none"> R / 1116 / 16 Mischkopf Typ: MK 8-12 UL-K Robotertyp: ASES IRB 6000 / S3 	<ul style="list-style-type: none"> Behältergröße: 60 l (ISO) / 60 l (POLY) Schussgewicht: 70 g/s – 200 g/s 	<ul style="list-style-type: none"> Doppelte Schiebetischanlage Temperierung Ober- u. Unterwerkzeug je Schiebetisch Tischgröße: 1200 x 2800mm Werkzeughöhe: 2000mm Mischkopfmanipulator
3.3	Schäumen, I-Tafel		Schäum- anlage (Hochdruck)	Hennecke	<ul style="list-style-type: none"> Mischkopf: MX 12 Typ: HK 270 	<ul style="list-style-type: none"> Behältergröße: 250 l (ISO) / 250 l (POLY) Schussgewicht: 100 g/s – 300 g/s 	<ul style="list-style-type: none"> Balancer Radius: 3000mm Handgeführter Mischkopf

3. Schäumenanlage

Nr.	Operation	Anzahl	Maschinen- kategorie	Hersteller	Maschinenbezeichnung	Technische Daten	Bemerkung
3.4	Schäumen	1	Schäum- anlage (Hochdruck)	Elastogran	<ul style="list-style-type: none"> ▪ Mischkopf MKE 14-3B ▪ Robotertyp: ABB IRB6400 / M96 	<ul style="list-style-type: none"> ▪ Behältergröße: 80 l (ISO) / 80 l (POLY) ▪ Shot weight: 70 g/s – 205 g/s 	
3.5	Schäumen	1	Schäum- anlage (Hochdruck)	FRIMO	- Mischkopf FMH-05-08-2C-LS-40	<ul style="list-style-type: none"> ▪ Behältergröße: 100 l (ISO) / 100 l (POLY) 	<ul style="list-style-type: none"> ▪ Balancer Radius: 3000mm ▪ Handgeführter Mischkopf
3.6	Schäumen	1	Schäum- anlage (Hochdruck)	Tartler	- Mischkopf	<ul style="list-style-type: none"> ▪ Behältergröße: 50 l und 10 l 	<ul style="list-style-type: none"> ▪ Pneumatischer Mischkopfantrieb mit Schneckenförderung

4. Waterjetsystem

Nr.	Operation	Anzahl	Maschinen- kategorie	Hersteller	Maschinenbezeichnung	Technische Daten	Bemerkung
4.1	Wasser- strahlschnei- den, teachen	1	Wasser- strahlanlage 3D mit Kabine u. Absaugung	ABB	<ul style="list-style-type: none"> Robotertyp: IRB 2400 ASEA 2 Stück 	<ul style="list-style-type: none"> Doppel Drehtischanlage mit 2 Robotern Roboter: ABB / RB2400 M94 A Werkzeuggröße: 2400 x 1200mm Werkzeughöhe: 800mm Wasserstrahldruckeinheit: Flow, 4000 bar Wasserstrahldruckeinheit: Typ 9XVR-55 	<ul style="list-style-type: none"> Vakuumsannttechnik

5. Fräsroboter und Maschinen

Nr.	Operation	Anzahl	Maschinen-kategorie	Hersteller	Maschinenbezeichnung	Technische Daten	Bemerkung
5.1	Fräsen, Konturen, Teachen	2	Fräsroboter	ASEA	IRB 2000	<ul style="list-style-type: none"> Frässpindel Precise 0 – 60.000 U/min. Tischgröße: 1600 x 1050mm Spannzange 2 – 10 mm 	<ul style="list-style-type: none"> Spindelflüssigkeit gekühlt Vakuumspanntechnik
5.2	Schwächen, Fräsen, Ultraschallsc hneiden	1	Industrie- roboter	ABB	IRB 6400-1691	<ul style="list-style-type: none"> Ultraschallkopf mit Umlenkung 	<ul style="list-style-type: none"> Radius ca. 3000mm
5.3	Fräsen, Konturen, Teachen	1	Fräsroboter	Stäubli	RX 170 HP	<ul style="list-style-type: none"> Frässpindel Jäger Tischgröße: 1800 x 1200mm 	
5.4	Fräsen, Teachen	2	Fräsroboter	ABB	IRB 2400	<ul style="list-style-type: none"> Frässpindel Jäger 0 – 50.000 U/min. Tischgröße: 1600 x 750mm 	<ul style="list-style-type: none"> Rundtisch

5. Fräsroboter und Maschinen

Nr.	Operation	Anzahl	Maschinen-kategorie	Hersteller	Maschinenbezeichnung	Technische Daten	Bemerkung
5.5	Fräsen	1	CNC – Fräsmaschine	Geiss	FZ2000 x 1000 x 560	<ul style="list-style-type: none"> Frässpindel Geiss 0 – 30000 U/min. Tischgröße: 2000 x 1000mm 	<ul style="list-style-type: none"> Doppelspindel Portalfräsen Austauschbare Spindel für speziellen Bedarf
5.6	Beflämmen von Kunststoffteilen, Teachen	1	Beflämmroboter	Kuka	IR 365-10.1	<ul style="list-style-type: none"> Tischgröße: 750 x 1800mm Lichte Höhe: 600mm 	
5.7	Fräsen, Konturen, Teachen	1	Hautschwächung	Kiefel	KAS 2000	<ul style="list-style-type: none"> Verfahrwege: X Achse: 1102mm Y Achse: 2110mm Z Achse: 470mm 	<ul style="list-style-type: none"> Ziehendes Messer
5.8	Milling, Contour, Teachen	1	Fräsroboter	ABB	IRB2400	<ul style="list-style-type: none"> Frässpindel Precise Steuerung 4C + Tischgröße: 1600 x 1050mm 	<ul style="list-style-type: none"> Gekühlt durch Spindelflüssigkeit Vakuumspanntechnik

6. Schweißmaschinen

Nr.	Operation	Anzahl	Maschinen-kategorie	Hersteller	Maschinenbezeichnung	Technische Daten	Bemerkung
6.1	PVC-Schwächen, Schweißen	1	Hochfrequenzschweißanlage	Kiefel	G 1200 SD-D	<ul style="list-style-type: none"> Werkzeuggröße: 1800 x 650mm :Lichte Höhe 150mm 1,3 kW Antriebsleistung 	<ul style="list-style-type: none"> Labormaschine
6.2	Schweißen	2	Heißspiegel-Schweißanlage	Branson	HS	<ul style="list-style-type: none"> Werkzeuggröße: 800 x 450mm Lichte Höhe: 400mm 13 kW Antriebsleistung 	<ul style="list-style-type: none"> Unter- und Oberhub
6.3	Schweißen	1	Vibrations-schweiß-anlage	Branson	2790	<ul style="list-style-type: none"> Werkzeuggröße: 600 x 1400mm Amplitude: 100 Hz + / - 2mm 	
6.4	Schweißen	1	Vibrations-schweiß-anlage	Branson	2900	<ul style="list-style-type: none"> Werkzeuggröße: Unterwerkzeug: 1550 x 700mm Oberwerkzeug: 1390 x 355mm Schwinggewicht: 90 Kg 25 kW Antriebsleistung 	<ul style="list-style-type: none"> Rundtisch

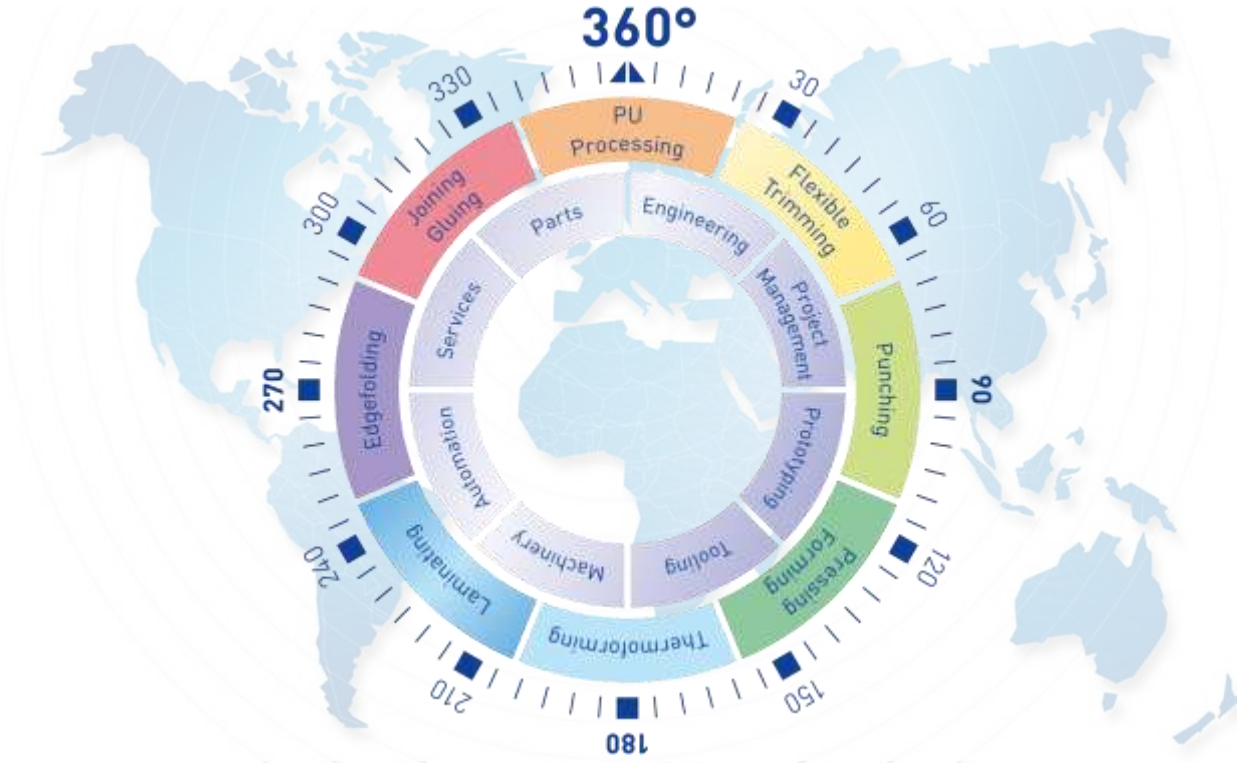
6. Schweißmaschinen

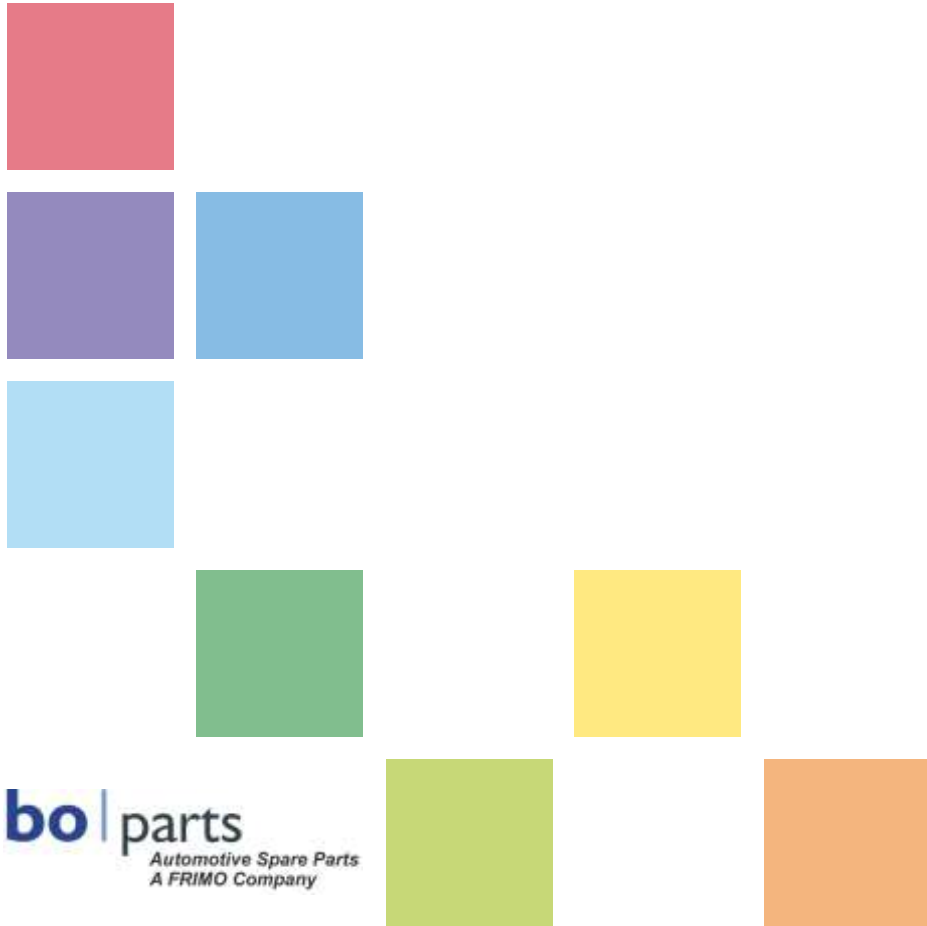
Nr.	Operation	Anzahl	Machinen-kategorie	Hersteller	Maschinenbezeichnung	Technische Daten	Bemerkung
6.5	Schweißen	1	Vibrations-schweiß-anlage	Branson	2700	<ul style="list-style-type: none">▪ Werkzeuggröße: 1200 x 700mm▪ Lichte Höhe: 500mm▪ Schweißfrequenz: 100 Hz	
6.6	Schweißen	1	Vibrations-schweiß-anlage	Bilomatik	K3220/39	<ul style="list-style-type: none">▪ Werkzeuggröße: 1560 x 800mm▪ 100 HZ Amplitude +/- 2mm▪ Kulissenführung	

7. Spritzkabinen, Klebeeinrichtungen und Extruder

Nr.	Operation	Anzahl	Maschinen-kategorie	Hersteller	Maschinenbezeichnung	Technische Daten	Bemerkung
7.1	Klebeauftrag	5	Spritzkabine			<ul style="list-style-type: none"> Größe: 1800 x 800mm 	<ul style="list-style-type: none"> Lösungsmittel / Disersion
7.2	Klebeauftrag	1	Dosier und Mischanlage	EDF Polymer Application	DM70P	<ul style="list-style-type: none"> Max. Temperatur 120° Förderdruck max. 60 bar 	<ul style="list-style-type: none"> 2 Komponentenkleber
7.3	Klebeauftrag	4	Klebeanlage	Steinmeier		<ul style="list-style-type: none"> Hotmelt Aus- und Einlauftisch Walzenbreite: 800mm 	<ul style="list-style-type: none"> Heißkleber
7.4	Extrudieren	1	Extruder	Krauss Maffei	SP5700 Special	<ul style="list-style-type: none"> Arbeitsvermögen: 5700 Spritzdruck: 1580 bar Schneckendurchmesser: 105mm Hubvolumen: 3611 cm³ 	<ul style="list-style-type: none"> Aggregatverfahrwege: 2090mm

One Stop. All Services.





One Stop. All Services.