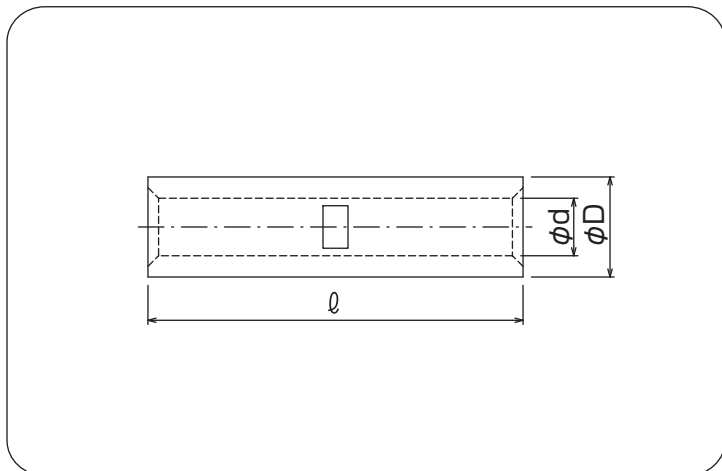


■ ニッケルスリーブ(NHB型)直線突き合せ用

耐熱性、耐食性に優れた、ニッケル条より製造される圧着端子で、電熱線などの接続に適しています。
最高使用温度:400℃



RoHS

単位:mm

呼 び	ℓ	φD	φd	電線抱合容量(参考)		適合工具		一箱入数
				単線mm	撚線mm ²			
B	NHB-1.25	15.0	3.3	1.7	0.6~1.4	0.25~1.65	5N18	1000 (100×10)
	NHB-2		4.0	2.3	1.2~1.8	1.04~2.63		
	NHB-5.5		5.4	3.4	1.9~2.8	2.63~6.64		

(注意) ・各部の寸法は予告なく変更することがあります。
・重ね合わせ型(P型)もできます。