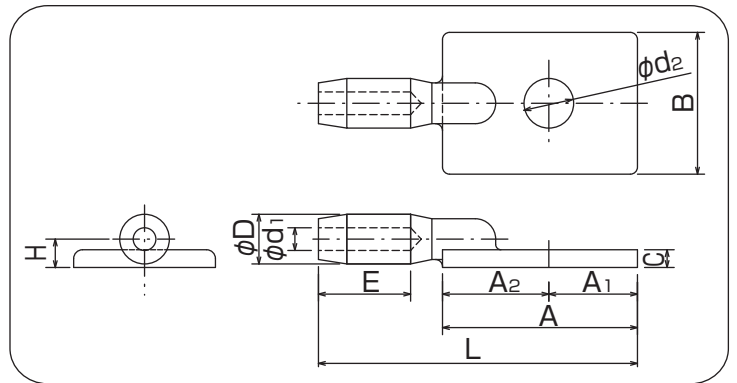


圧縮端子

■硬銅より線用圧縮端子(C1型)

JIS規格準拠品

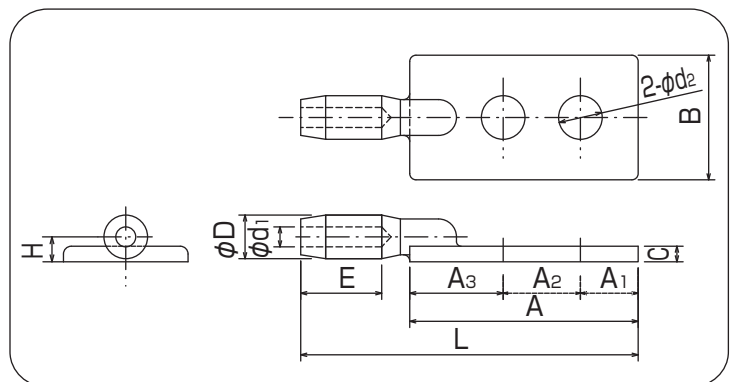


RoHS

呼び	適用電線			各部の寸法(mm)													使用ボルト		参考 圧縮工具 使用ダイス 対角寸法 (mm)
	公称 断面積 (mm ²)	より線構成 素線数/素線径 円より (mm)	より線 外径 円より (mm)	φD	φd1		E	A	A1	A2	B	C	φd2	L	H	径	本数		
					円より	円圧													
C1-60	60	19/2.0	10.0	19 ^{+0.8} _{-0.2}	10.6±0.2	9.8±0.2	30	55	25	30	40	5	14	94	10.5	M12	1	19	
C1-38	38	7/2.6	7.8	14 ^{+0.8} _{-0.2}	8.3±0.2	7.8±0.2	26	55	25	30	40	5	14	90	8	M12	1	14	
C1-22	22	7/2.0	6.0	14 ^{+0.8} _{-0.2}	6.4±0.2	5.9±0.2	26	55	25	30	40	5	14	90	8	M12	1	14	
※C1-14	14	7/1.6	4.8	14 ^{+0.8} _{-0.2}	5.2±0.2	4.8±0.2	26	55	25	30	40	5	14	90	8	M12	1	14	

■硬銅より線用圧縮端子(C2型)

JIS規格準拠品



RoHS

呼び	適用電線			各部の寸法(mm)													使用ボルト		参考 圧縮工具 使用ダイス 対角寸法 (mm)
	公称 断面積 (mm ²)	より線構成 素線数/素線径 円より (mm)	より線 外径 円より (mm)	φD	φd1		E	A	A1	A2	A3	B	C	φd2	L	H	径	本数	
					円より	円圧													
※C2-325	325	61/2.6	23.4	42 ^{+1.0} _{-0.2}	24.7±0.4	22.7±0.4	62	115	25	40±0.4	50	50	10	14	212	23	M12	2	42
C2-250	250	61/2.3	20.7	38 ^{+1.0} _{-0.2}	21.9±0.4	19.9±0.4	62	110	25	40±0.4	45	50	10	14	207	20.5	M12	2	38
C2-200	200	19/3.7	18.5	32 ^{+1.0} _{-0.2}	19.5±0.4	17.9±0.4	53	110	25	40±0.4	45	50	10	14	180	17.5	M12	2	32
C2-150	150	19/3.2	16.0	29 ^{+0.8} _{-0.2}	16.9±0.3	15.4±0.3	44	110	25	40±0.4	45	50	10	14	170	16	M12	2	29
C2-125	125	19/2.9	14.5	26 ^{+0.8} _{-0.2}	15.2±0.3	14.1±0.3	39	95	20	40±0.4	35	50	8	14	150	14.5	M12	2	26
C2-100	100	7/4.3	12.9	23 ^{+0.8} _{-0.2}	13.6±0.3	12.6±0.3	39	95	20	40±0.4	35	50	8	14	150	13	M12	2	23
C2-60	60	19/2.0	10.0	19 ^{+0.8} _{-0.2}	10.6±0.3	9.8±0.2	30	90	18	40±0.4	32	40	6	14	135	11	M12	2	19
※C2-38	38	7/2.6	7.8	14 ^{+0.8} _{-0.2}	8.3±0.2	7.8±0.2	26	90	18	40±0.4	32	40	5	14	125	8	M12	2	14
※C2-22	22	7/2.0	6.0	14 ^{+0.8} _{-0.2}	6.4±0.2	5.9±0.2	26	90	18	40±0.4	32	40	5	14	125	8	M12	2	14

(注意) ・各部の寸法は予告なく変更することがあります。
 ・d₂穴の有無を御指示下さい。
 ・全面スズメッキが施してあります。

・※は、JIS規格外品です。
 ・(円圧)は円形圧縮撚線導体用です。(呼び末尾にSを付けて下さい。例C-4-500S)
 ・素線径はφ1mm以上のものをご使用ください。