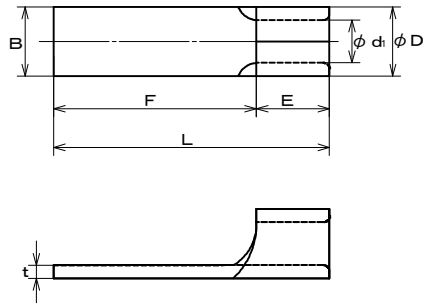


NEW! SPF-1SS

■ 板型圧着端子(SPF型)

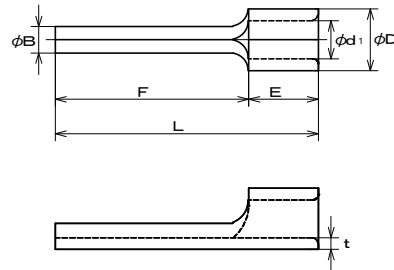


RoHS

単位: mm

呼び	B	L	F	E	D	d ₁	t	電線抱合容量 (参考)			適合工具	一箱入数	
								単線mm	撚線mm ²	AWG			
1.25	SPF-1SS	1.0	14.0	9.5	4.5	3.4	1.7	0.8	0.57 ∩ 1.44	0.25 ∩ 1.65	22-16	ミニ12 5N18	1,000 (100 ×10)
	SPF-1229	2.2	13.5	9.0									
	SPF-12210		15.0	10.5									
	SPF-1S	2.8	13.5	9.0									
	SPF-1M	3.4	15.0	10.5									
	SPF-1L	3.1	17.0	12.5									
2	SPF-2S	2.8	13.5	9.0	4.2	2.3	0.8	1.14 ∩ 1.82	1.04 ∩ 2.63	16-14	AC-5ND (1号ヘッド)		
	SPF-2L	3.1	17.0	12.5									
5.5	SPF-5	3.3	21.0	14.5	6.5	5.6	3.4	0.95	1.82~2.89	2.63~6.64	12.10	214A	

■ 差込型圧着端子(SP型)



RoHS

単位: mm

呼び	B	L	F	E	D	d ₁	t	電線抱合容量 (参考)			適合工具	一箱入数	
								単線mm	撚線mm ²	AWG			
1.25	SP-11512	1.5	17.0	12.5	4.5	3.4	1.7	0.8	0.57 ∩ 1.44	0.25 ∩ 1.65	22-16	ミニ12 5N18	1,000 (100 ×10)
	SP-11517		21.5	17.0									
	SP-1	1.7	17.0	12.5									
	SP-1L		21.5	17.0									
2	SP-2	1.7	17.0	12.5	4.2	2.3	0.8	1.14 ∩ 1.82	1.04 ∩ 2.63	16-14	AC-5ND (1号ヘッド)		
	SP-2L		21.5	17.0									
3.5	SP-3	2.0	21.5	15.2	6.5	5.6	3.4	1.0	1.82 ∩ 2.89	2.63 ∩ 6.64	12-10	214A	
5.5	SP-5	2.6	21.0	14.5									