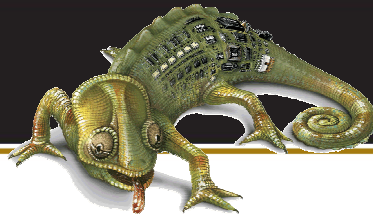




gentec



kameleon™
ADAPTABILITY IN LIGHTING CONTROL

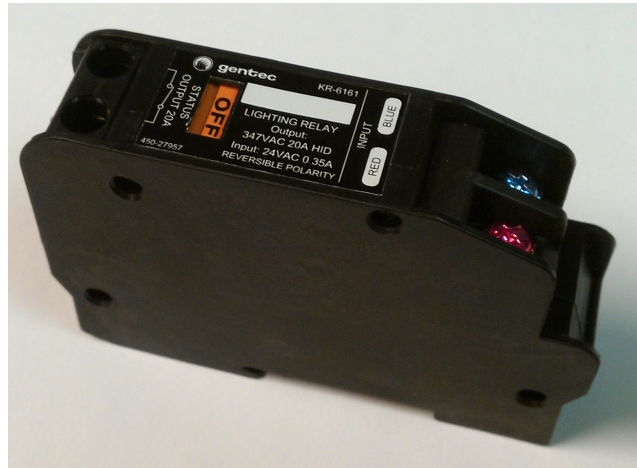
Relais HID robuste
20 A 240/277/347 V

Description générale

Le relais de 20 A KR-6161 est un dispositif à verrouillage mécanique de sortie. Il reçoit un signal polarisé depuis les interrupteurs de chambres pour la commutation Marche/Arrêt du circuit d'éclairage ou d'autres charges électriques.

Caractéristiques

- Relais à deux fils utilisé pour la surveillance et le contrôle
- Levier de fonctionnement manuel avec indicateur Marche/Arrêt intégré pour faciliter l'entretien dans le fonctionnement prioritaire
- Bornes à vis sur les côtés charge et contrôle
- Capacité de 240 000 opérations à 20 fois par minute
- Enclenchement du relais avec une entrée pulsée de 18 à 30 Vc.c. ou une alternance de 24 Vc.a. nominale



Numéro de pièce	Nombre de pôles	Homologation UL	Homologation CSA	Contact auxiliaire isolé
KR-6161	1	20 A à 300 Vc.a.	20 A à 347 Vc.a.	S.O.

Spécifications

Durée de vie électrique	30 000 opérations ou plus en pleine charge, à 20 fois par minute
Durée de vie mécanique	6 000 opérations ou plus à 20 fois par minute
Courant d'appel	2 000 A
Vitesse maximale de fonctionnement	20 fois par minute en charge nominale
Activation	Environ 20 ms
Désactivation	Environ 20 ms
Résistance d'isolement initiale	Supérieure à 100 MΩ à 500 Vc.c.
Rigidité diélectrique	Entre des contacts ouverts Entre les contacts et la bobine
Température ambiante	1 694 V pendant une minute 2 500 V pendant une minute
Élévation de température max. (à la tension normale)	-30 °C à +50 °C (-22 °F à 122 °F) 65 °C (149 °F)

Contacts

Disposition	SPLT, verrouillage sur WR-6161-81 et WR-6161-381 DPST, verrouillage sur WR-6172-81			
Matériau de contact	Alliage d'argent, 7/32 po de diamètre			
Cote	Homologation UL			
	Usage général	KR-6161	20 A à 30 Vc.a.	20 A à 347 Vc.a.
	Tungstène		2 400 W à 120 Vc.a.	2 400 W à 120 Vc.a.
	Lampe à décharge électrique	KR-6161	20 A à 300 Vc.a.	20 A à 347 Vc.a.
	Charge à moteur		1/2 HP à 110-125 Vc.a.	1/2 HP à 110-125 Vc.a.
			1-1/2 HP à 220-227 Vc.a.	1-1/2 HP à 220-250 Vc.a.



Bobine	
Tension de fonctionnement	18 V à 30 Vc.c. pulsée, polarité réversible 18 V à 30 Vc.a. une alternance redressée, polarité réversible
Durée minimale d'entrée	8 ms
Courant nominal de fonctionnement	800 mA*
* Le fonctionnement simultané de plusieurs unités nécessite 350 mA multiplié par le nombre d'unités actionnées simultanément.	
NOTE : Une alimentation continue à l'entrée sur la bobine du relais empêche le fonctionnement manuel du levier de fonctionnement	

Exigences mécaniques		
Capacité des bornes	Borne du contact principal	Fil de cuivre de 12 à 14 AWG
	Borne d'entrée et borne de contact auxiliaire	Fil de cuivre de 16 à 20 AWG
Couple de serrage de borne	Borne du contact principal	6,9 à 10,4 po-lb
	Borne d'entrée et borne de contact auxiliaire	4,3 à 6,9 po-lb

Information de commande

27957	KR	-6161
27958	KR	-9910
N° de pièce	Relais	Relais HID robuste



Représentant autorisé