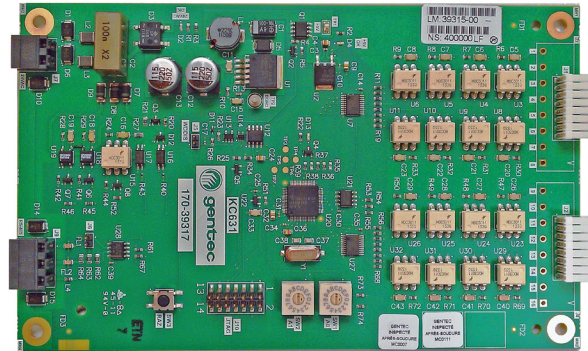


Description générale

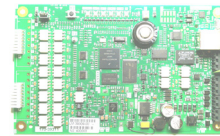
- La carte d'entrée de la série KC-631 est conçue pour contrôler un ensemble de 16 relais dans l'application de commande d'éclairage basse tension de type 2 fils (WR-6161)
- Les normes de conception et de construction utilisées sont conformes aux exigences :
 - commande d'éclairage basse tension
 - communication Modbus pour l'interopérabilité de l'ensemble des cartes d'entrées (4) et carte maître KC-600 contrôleur BACnet
- Équipé d'un port RS-485 permettant le raccord au réseau Modbus
- Chaque point de sortie/de contrôle des cartes de série KC-631 est adressable individuellement :
 - commande EN/HORS
 - statuts des sorties/des relais mis en réseau Modbus



Application

Interopérabilité de la gestion de l'ensemble d'un groupe de 16 relais de contrôle d'éclairage basse tension en mode :

- gestion unitaire, groupée
- gestion des statuts/relais



Contrôleur BACnet KC-600 IP/MSTP

Relais ou disjoncteur motorisé 2 fils

Caractéristiques techniques

Les cartes de la série KC-63x offrent une gestion flexible de contrôle de zonage des commandes et de détection selon les requis des zones.

Caractéristiques

Communication	Modbus TCP RS-485
Réseau	Modbus de type « TCP » pour l'adressage de chacune des sorties (0 à 255)
Prise câblée	Terminaux de raccordement embrochables

Caractéristiques fonctionnelles

- Port communication Modbus RS-485
- Compatibilité avec différents types de relais à commande 24 V c.a. :
 - 2 fils - WR-6161
- Chacune des sorties adressables est configurable selon des conditions externes :
 - interrupteur de pièce
 - détecteurs de présence
 - autres conditions externes requises pour une opération composée

Caractéristiques électriques

- Alimentation 24 V c.a., 110 mA classe 2
- Environnement
 - température 0° C à 50° C (32° F à 112° F)
 - humidité (sans condensation) 10 % à 90 %
- Immunité au bruit/IEC 60255-22-4 et 61000-4-2
- Seize (16) sorties 24 V c.a. xx mA c/a dispositif de protection de surintensité

Accessoires/Options

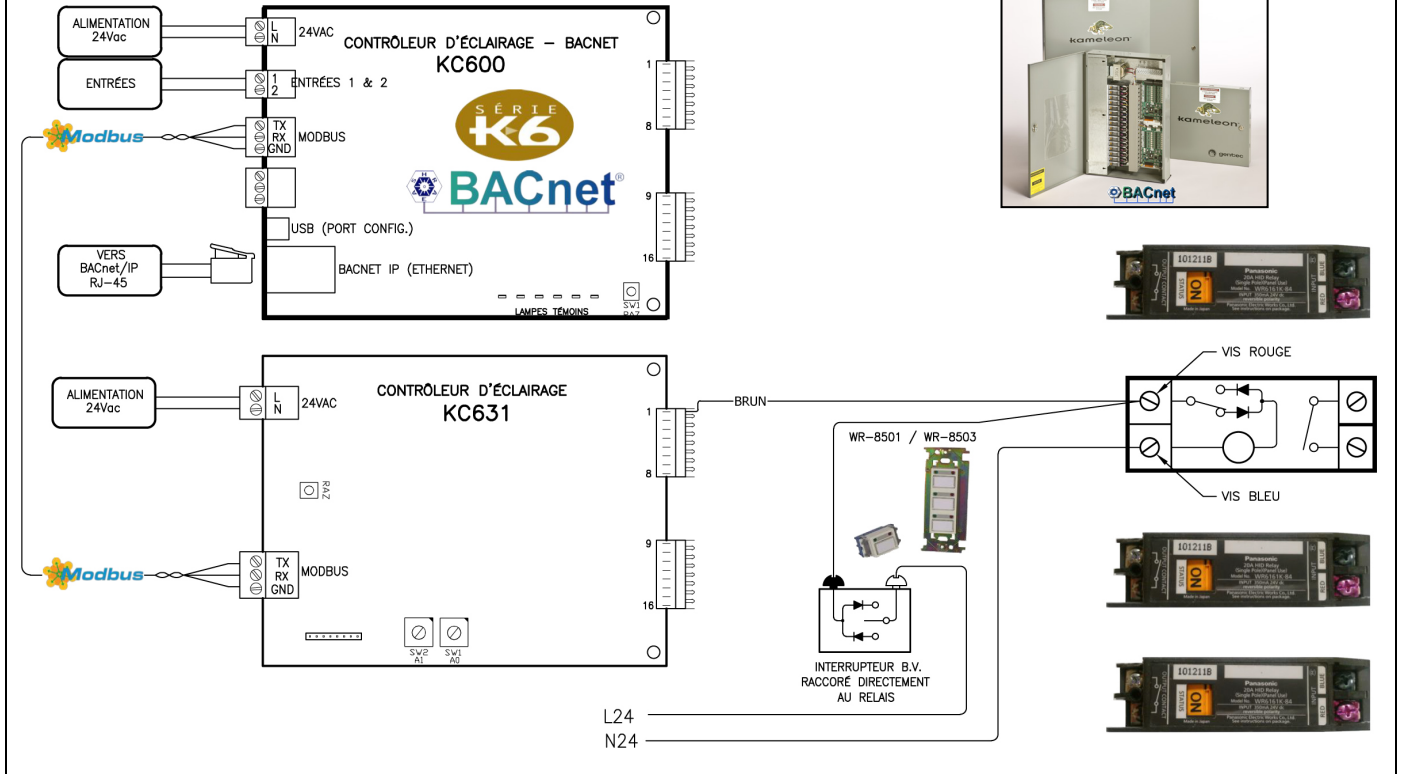
- Carte contrôleur réseau BACnet KC-600
- Logiciel de configuration et de gestion du contrôle d'éclairage K600



Nom du projet		Date
No. du projet		

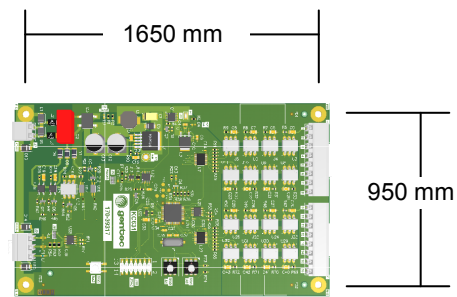


KC-631 - Commande d'éclairage basse tension – réseau BACnet



Dimensions : 180 mm x 110 mm (7.0" x 4.3")

		Alimentation	Entrée	Sortie
KC-631	2 fils	18 à 24 V c.a.	--	(16) 24 V c.a. polarisées



Renseignements sur les commandes

39315-00	KC	-631
39953-xx	Ensemble complet	
No pièce	Kameleon Série	Contrôleur BACnet Série K6



kameleon
ADAPTABILITÉ DU CONTRÔLE D'ÉCLAIRAGE



Distributeur certifié