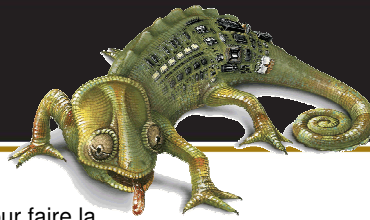




gentec



kameleon
ADAPTABILITÉ DU CONTRÔLE D'ÉCLAIRAGE

KC-451 CPC - Unité de contrôle de prises et d'éclairage pour stationnement

Description générale

De conception modulaire, le KC-451 CPC est conçu pour faire la gestion d'énergie de prises chauffe-moteur et d'éclairage extérieur basée sur la température et la luminosité extérieure, la période du jour, de l'année, à l'aide d'une horloge astronomique.



Les charges types pour cette application sont :

- Ⓜ prises de courant extérieures
- Ⓜ chauffe-bloc
- Ⓜ éclairage extérieur
- Ⓜ système de chauffe pour fonte des neiges
- Ⓜ etc.

Application

- Ⓜ Édifice à bureaux commerciale
- Ⓜ Hôtels, Motels
- Ⓜ Stationnements industriels

Caractéristiques

L'ensemble est conçu pour activer des cycles de permutation de groupes de charge à partir des consignes de :

- Ⓜ température extérieure (4 plages ajustables °C et °F)
- Ⓜ temps (heure, jour, semaine et saison)
- Ⓜ luminosité extérieure
- Ⓜ rotateur EN/HORS (programmable)

La série KC-450 est composée de deux (2) modules de contrôle KC-440 et KC-451 CPC. Le module KC-451 CPC étant le contrôle central permettant la programmation et l'affichage des paramètres de contrôles. Le KC-451 CPC a les entrées suivantes :

- Ⓜ (1) entrée sonde température
- Ⓜ (1) entrée à contact sec pour opérateur à distance
- Ⓜ (1) entrée d'une sonde de type photocellule
- Ⓜ (1) entrée pour un gestionnaire d'énergie

Le tout est assemblé dans un boîtier pour une utilisation de type 1, 12 ou 3R selon sa localisation. Les sorties de contrôle sont munies de relais de type HID, 1 ou 2 pôles, 20 A à 347 V. Ce relais est muni d'un dispositif de commutation manuel et d'un indicateur de statut (EN ou HORS circuit).



Dimensions		
Modèle	millimètres	pouces
KC-451-8	380 x 380 x 100	15 x 15 x 4
KC-451-16	580 x 380 x 100	24 x 15 x 4
KC-451-32	750 x 380 x 100	30 x 15 x 4

Caractéristiques

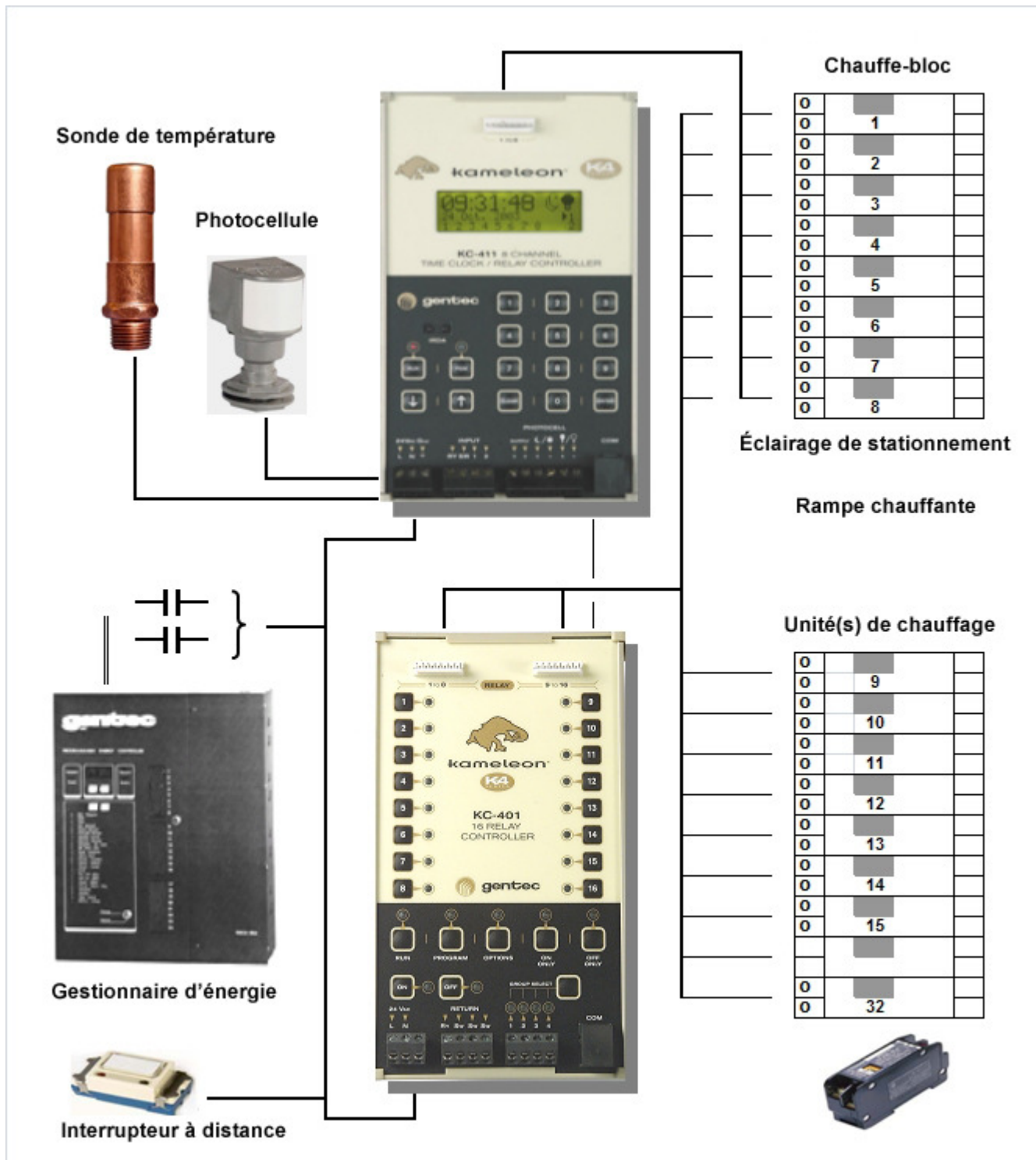
Entrées	1- Sonde de température extérieure (°C ou °F) 1- Photocellule 2- Entrées de contrôle à distance de type manuel et gestionnaire d'énergie	
Sorties standards (8 ou plus)	8 sorties – (8) relai 20 A 347 V HID SPST 16 sorties – (8) relai 20 A 347 V HID DPDT 32 sorties (16) relai 20 A 347 V HID DPDT	
Modèle	Entrées	Sorties
KC-451-8	1- Interrupteur M/A/AUTO 1- Sonde de température	8 sorties - 20 A 347 V Output SPST/DPDT
KC-451-16	1- Interrupteur M/A/AUTO 1- Sonde de température	16 sorties - 20 A 347 V Output SPST/DPDT
KC-451-32	1- Interrupteur M/A/AUTO 1- Sonde de température	32 sorties - 20 A 347 V Output SPST/DPDT



Système de contrôle de l'éclairage
Programmable par le client

Nom du projet		Date
No du projet		





Renseignements sur les commandes

35563-07	KC	-451
Numéro de pièce	Série Kameleon	Série K4 Unité de contrôle de prises et d'éclairage pour stationnement



Distributeur certifié