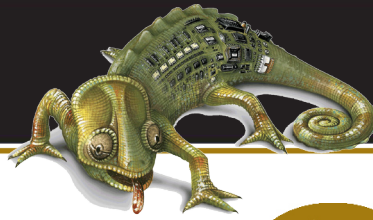




gentec



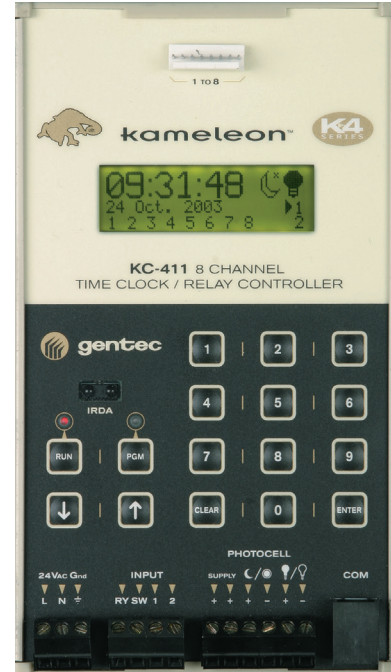
kameleon<sup>MD</sup>  
ADAPTABILITÉ DU CONTRÔLE D'ÉCLAIRAGE

Carte horloge KC-411

SÉRIE  
**K4**

### Description générale

- Carte horloge programmable sur place
- 8 sorties (canaux ou relais)
- Configuration de 2 groupes max. (zones)
- Un KC-411 peut être relié en réseau avec un contrôleur de relais KC-401
- Capacité d'assignation de relais à groupes multiples
- Affichage à DÉL (4 lignes de 20 caractères)
- Clavier à membrane
- Tonalité de bouton-poussoir
- Capacités de programmation/opération Palm Pilot (IRDA)
- Combinaison d'entrées multiples (2 dispositifs) :
  - Interrupteur à deux fils basse tension
  - Contact sec
  - Capteur d'occupation
  - Interrupteur
  - Cellule photoélectrique
  - Contrôleur du niveau d'éclairage
- Entrée réservée à photocellule (2) (entrée analogique résistive)
- Économie de lumière le jour
- Horloge astronomique
- Programmation 365 jours, 7 jours et 24 heures
- Maximum de 256 horaires (une fois, quotidien, hebdomadaire, mensuel, annuel)
- Gestion de priorité des événements
- Caractéristiques d'énergie homologuées :
  - Horaires chronométrés
  - Avertissement clignotant
  - Prolongement MARCHE
  - Commutation prioritaire
  - MARCHE seulement et ARRÊT seulement
  - Contrôle astronomique
  - Contrôle photométrique



### Spécifications

Communications série RS-485 entre les contrôleurs K4	
Boîtier en plastique pour protéger les circuits électroniques	
Afficheur ACL pour la programmation	
Dimensions	107 mm x 180 mm (4,2 po x 7,0 po)

### Caractéristiques fonctionnelles

- 8 sorties pour contrôler des relais à deux fils
- Clavier de programmation sur place
- Afficheur ACL pour faciliter la programmation
- Possibilité de dérogation locale
- 2 entrées numériques
- 2 entrées analogiques résistives

### Données électriques

- Alimentation 24 Vc.a., 125 mA
- Conformité aux normes CEI
  - IEC 60255-22-4 : Fast Transient Disturbance Tests
  - IEC 61000-4-2 : Electrostatic Discharge Immunity Test
- Environnement
  - Température 0 °C à 50 °C (32 °F à 122 °F)

### Accessoires et options

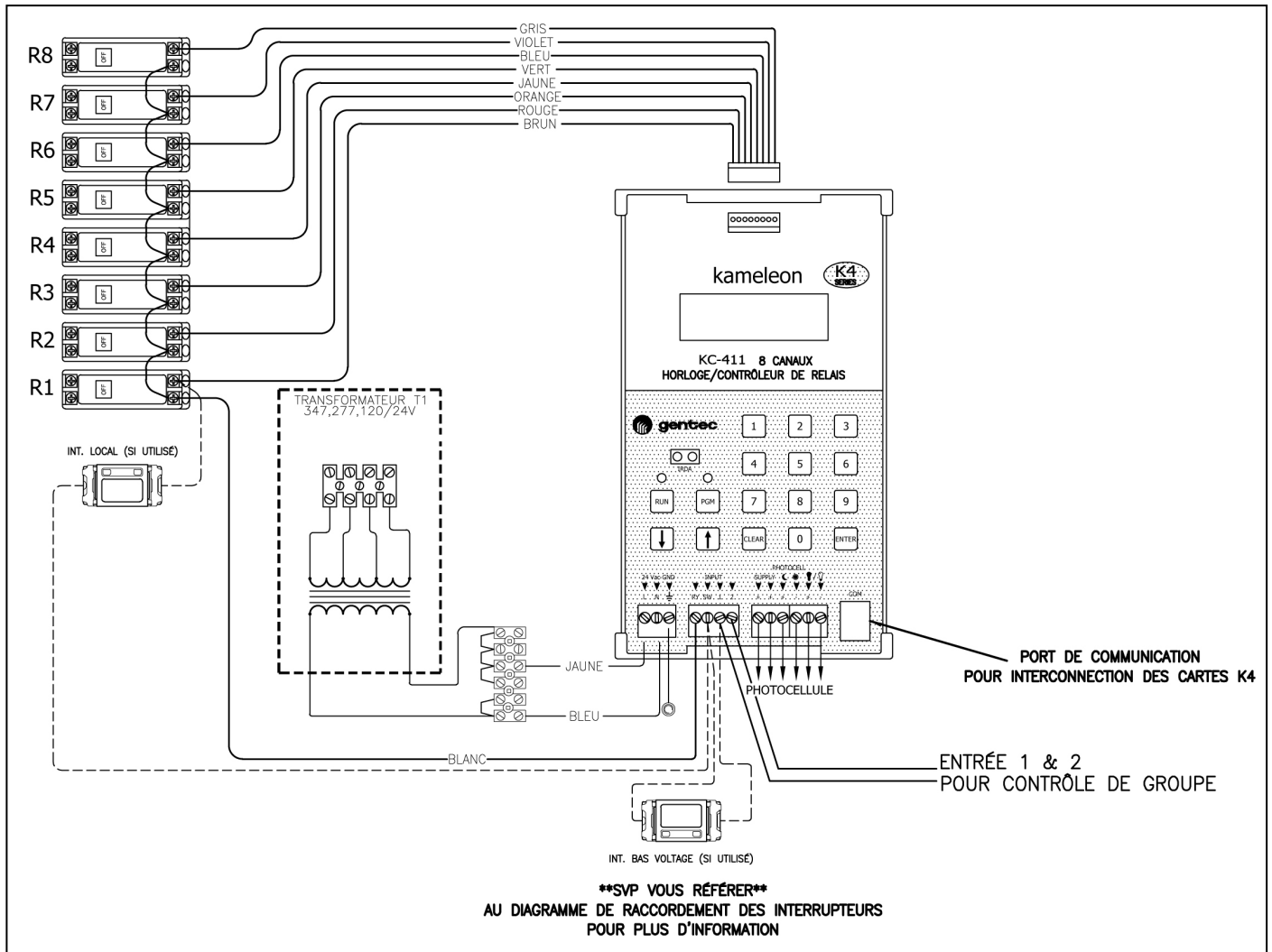
- Trousse complète avec matériel d'installation 39690-xx

SÉRIE  
**K4**

Système de contrôle de l'éclairage  
Programmable par le client

Nom du projet		Date
N° du projet		





### Information de commande

35563-02	KC	-401
39690-01	Trousse complète	
Numéro de pièce	Série Kameleon	Contrôleur de chronomètre Série K4



Représentant autorisé