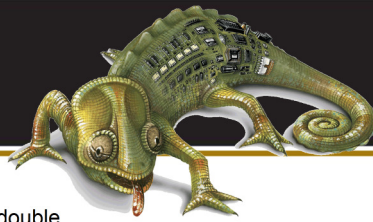




gentec



kameleon^{MD}
ADAPTABILITÉ DU CONTRÔLE D'ÉCLAIRAGE

GENWSDD1277C
Détecteur de mouvement/interrupteur mural à
double technologie (DT), double circuit (sans neutre)

Description générale

Le détecteur de mouvement commercial double circuit, double technologie, GENWSDD1277C est conçu pour offrir une économie d'énergie maximale dans un format qui s'adapte à n'importe quel décor. Cet interrupteur à circuit double infrarouge passif et ultrasonique (DT) s'installe rapidement dans une boîte murale sans avoir à fournir une connexion neutre.

La sélection du mode Libre ou Occupé se fait facilement. Doté d'une double technologie (DT), ce détecteur est très résistant aux faux événements.

Mode Détection du niveau d'éclairage : Chaque unité comporte un capteur réglable du niveau d'éclairage qui empêche l'allumage de l'éclairage lorsque la clarté naturelle est suffisante.

Mode Traversée : Afin de maximiser l'économie d'énergie, le capteur détecte la présence d'une personne qui traverse la pièce, puis coupe l'éclairage après un retard prédéfini.

Le détecteur/interrupteur mural de mouvement à double circuit DT exige une ligne de visée directe sur les occupants de la pièce en mode PIR seulement.

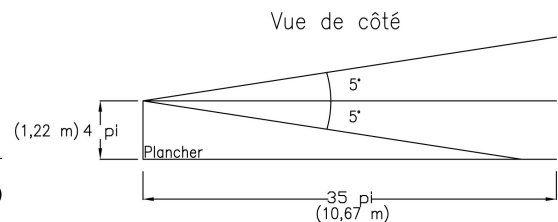
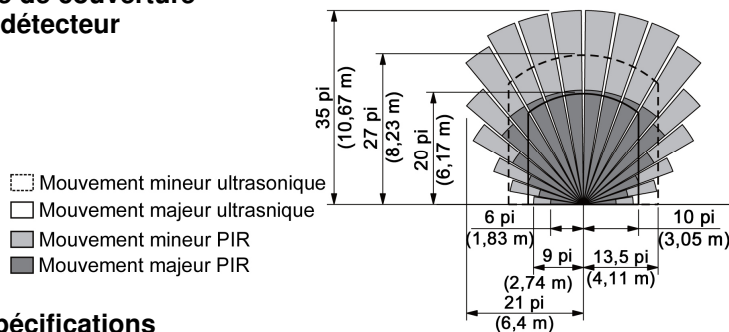
Applications

- Petits bureaux privés
- Placard de services publics
- Toilettés privées
- Petites pièces de repos
- Salles de professeurs

Caractéristiques

- Modes de mise en marche manuelle et automatique
- Modes Libre et Occupé
- Réglage précis du retard prédéfini à l'aide de commutateurs DIP entre 30 s et 30 min
- Sensibilité PIR de 60 % à 100 %
- Sensibilité Ultrasonique de 20 % à 100 %
- Plage d'éclairage réglable (1 à 250 fc) (10,76 à 2 690 lux)

Aire de couverture du détecteur



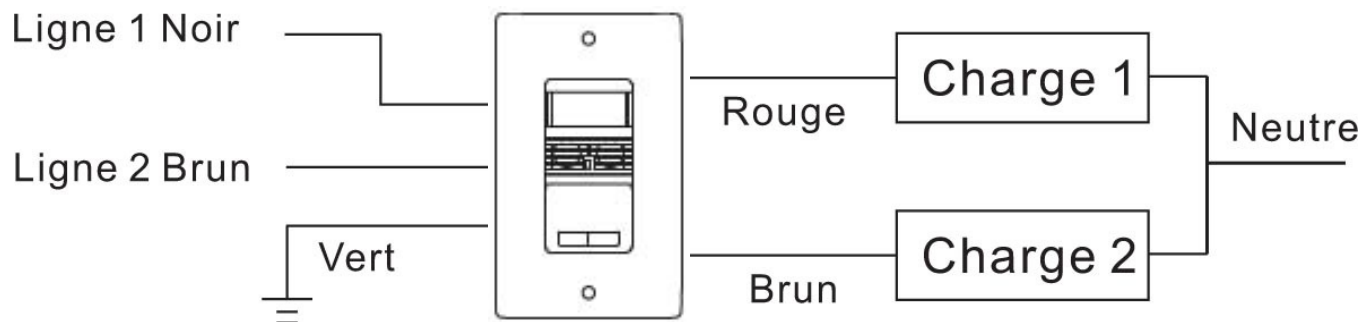
Spécifications

Plage d'éclairage	1 à 250 fc (10,76 à 2 690 lux)
Sensibilité PIR/Ultrasonique	60 % à 100 % / 20 % à 100 %
Tension d'alimentation	120/277 Vc.a., 50/60 Hz
Normes de sécurité	UL
Charge pour chaque circuit	120 Vc.a. : 660 VA pour ballast standard, 600 VA pour ballast électronique/lampe fluocompacte/DÉL, 1 000 W pour tungstène Moteur de 1/8 hp 277 Vc.a. : 1 520 VA pour ballast standard

Nom du projet		Date
N° du projet		



Schéma de câblage



Information de commande

29455	GENWSDD1277C	Interrupteur mural DT 120/277 V, double circuit commercial sans neutre
Numéro de pièce	N° de modèle Kameleon	Description



Représentant autorisé