



**gentec**  
SOLUTION GLOBALE  
DANS LA CORRECTION  
DE LA QUALITÉ DE L'ONDE



DSHI

DSHM

## NOUVEAU CONCEPT HTP SÉRIE L1 & L2

Les condensateurs Gentec sont des ensembles brevetés. Ils se composent d'éléments isolés à sec sans aucun isolant diélectrique inflammable. Les unités de condensateurs trois phases (en configuration delta ou étoile) sont utilisées dans les bancs de régulation du facteur de puissance et les filtres harmoniques de tout genre (résonant ou antirésonant).

De conception supérieure, les condensateurs de la nouvelle série L sont caractérisés par un nouveau dispositif de refroidissement des éléments internes. Chaque unité est constituée d'une enveloppe métallique qui enrobe un ensemble de cellules interreliées entre elles par des barres de cuivre munis de fusibles internes. L'ensemble des cellules sont superposées par l'intermédiaire de support éliminant tout contact entre elles. Ce nouveau concept de type HTP (Heat Transfer Package) permet une limitation et une dissipation maximale des gains thermiques de l'intérieur de l'enveloppe vers l'extérieur. Ce même dispositif assure une opération à long terme avec une très grande stabilité thermique de l'ensemble de l'unité de condensateur.

### Caractéristiques de la nouvelle série L de type HTP :

- disponible en deux types d'ensembles, soit la version L2 (deux tours) ou L1 (une tour), le tout selon la puissance réactive de l'unité;
- augmentation de 40 % de la capacité thermique de refroidissement;
- dimension de l'ensemble réduite de 10 %;
- diminution des pertes internes de l'ensemble de 20 %;
- points de raccord simples ou doubles selon la série L2, L1 ou N3D.

### Série L1 :

- version format réduit;
- dimension réduite de 20 % (intégration au CCM);
- branchement simplifié.

## CONDENSATEUR BASSE TENSION

Style : DSHI & DSHM

### DONNÉES TECHNIQUES

TYPE	DSH TYPE À SEC (ÉLÉMENT À FUSIBLES INTERNE ET AUTOCATRISANT)
Diélectrique	Film polypropylène métallisé à sec
Voltage	de 208 à 1 000 volts
Fréquence	50 et 60 Hz
Raccord interne	3 phases delta (208, 240, 480, 600 volts) 3 phases étoile Y (600 volts construction 750 volts) Chaque cellule est raccordée électriquement en barre de cuivre
Tolérance	0 %/+ 15 %
Résistance de décharge/temps	< 50 volts/1 minute
Perte	=< 0,4 W/kvar avec les résistances de décharge
Courant court-circuit/sans fusible	10 ka I.C. symétrique
Courant court-circuit/avec fusible	200 ka I.C. symétrique
Surtension continue	110 % x V nominal
Surcharge continue	135 % x In nominal
Courant harmonique maximal recommandé (Irms)	105 % x In nominal
Tension harmonique maximale recommandée (Erms)	103 % x In nominal
Température maximale	-40 °C à +50 °C (-40 °F à +122 °F)
Température ambiante d'opération	-40 °C à +40 °C (-40 °F à +104 °F)
Autres conditions	Contactez Gentec inc.
Durée de service	200 000 heures
Altitude maximale	1 800 mètres (6 000 pieds) sans variation en VAR
Standard	UL, CSA, IEC
Enveloppe Nema	1, 12, 3R Acier robuste soudé #16 c/a dispositif de refroidissement HTP
Couleur	Beige
Montage	Fixation au sol robuste par fixation 2" x 3/8"
Terminal	12M (1/2 -13" boulon en cuivre c/a cosses appropriées)

### 480 volts Série L

Emax = 110% En

kVAR	N° de modèle **			Dimension		Option	Option	Dimension	
	DSHI cat #	Style suffixe	Nema* suffixe	Fig. #	" A " pouce (mm)			3 fus. suffixe	3 lampes suffixe
2	22650	N3D	1	1	7,5 (190)	F	BFI	2	10,3 (260)
3	22202	N3D	1	1	7,5 (190)	F	BFI	2	10,3 (260)
4	22651	N3D	1	1	7,5 (190)	F	BFI	2	10,3 (260)
5	21686	N3D	1	1	7,5 (190)	F	BFI	2	10,3 (260)
6	22203	N3D	1	1	7,5 (190)	F	BFI	2	10,3 (260)
7,5	21368	N3D	1	1	7,5 (190)	F	BFI	2	10,3 (260)
10	21369	N3D	1	1	7,5 (190)	F	BFI	2	10,3 (260)
12,5	31237	N3D	1	1	7,5 (190)	F	BFI	2	10,3 (260)
15	21370	FL1D	1	3	12,8 (326)	F	BFI	4	12,8 (326)
17,5	31238	FL1D	1	3	12,8 (326)	F	BFI	4	12,8 (326)
20	21371	FL1D	1	3	12,8 (326)	F	BFI	4	12,8 (326)
25	21372	FL1D	1	3	12,8 (326)	F	BFI	4	12,8 (326)
30	21373	SL1D	1	3	16,7 (425)	F	BFI	4	16,7 (425)
35	31239	FL2D	1	5	13,4 (340)	F	BFI	6	18,1 (460)
40	21374	FL2D	1	5	13,4 (340)	F	BFI	6	18,1 (460)
45	31240	FL2D	1	5	13,4 (340)	F	BFI	6	18,1 (460)
50	21375	FL2D	1	5	13,4 (340)	F	BFI	6	18,1 (460)
60	21376	SL2D	1	5	17,4 (440)	F	BFI	6	22,0 (560)
70	22652	SL2D	1	5	17,4 (440)	F	BFI	6	22,0 (560)
75	21377	SL2D	1	5	17,4 (440)	F	BFI	6	22,0 (560)
80	22653	SL2D	1	5	17,4 (440)	F	BFI	6	22,0 (560)
90	22654	AL2D	1	5	21,0 (535)	F	BFI	6	25,8 (655)
100	21378	AL2D	1	5	21,0 (535)	F	BFI	6	25,8 (655)

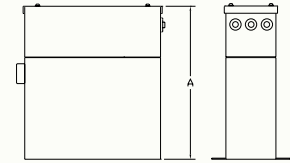
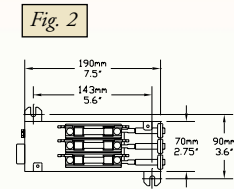
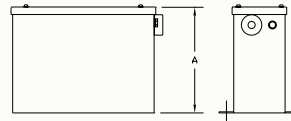
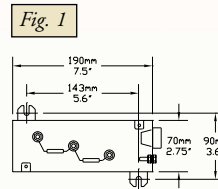
### 240 volts Série L

Emax = 110% En

kVAR	N° de modèle **			Dimension		Option	Option	Dimension	
	DSHI cat #	Style suffixe	Nema* suffixe	Fig. #	" A " pouce (mm)			3 fus. suffixe	3 lampes suffixe
5	21357	ML1D	1	3	9,0 (228)	F	BFI	4	9,0 (228)
7,5	21358	ML1D	1	3	9,0 (228)	F	BFI	4	9,0 (228)
10	21359	FL1D	1	3	12,8 (326)	F	BFI	4	12,8 (326)
15	21360	FL1D	1	3	12,8 (326)	F	BFI	4	12,8 (326)
20	21361	FL2D	1	5	13,4 (340)	F	BFI	6	18,1 (460)
25	21362	FL2D	1	5	13,4 (340)	F	BFI	6	18,1 (460)
30	9947	FL2D	1	5	13,4 (340)	F	BFI	6	18,1 (460)
40	9953	SL2D	1	5	17,4 (440)	F	BFI	6	22,0 (560)
50	21687	AL2D	1	5	21,0 (535)	F	BFI	6	25,8 (655)

\* Nema = 1, 12 ou 3R

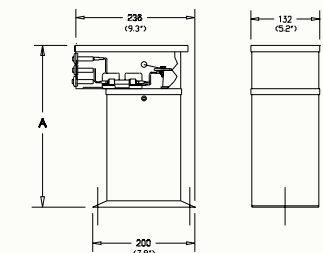
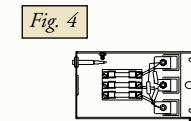
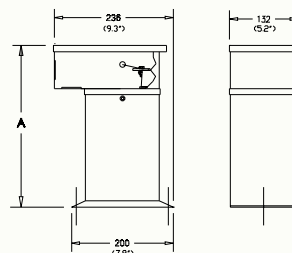
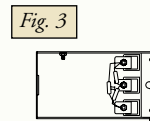
\*\* # modèle type = DSHI-21687-AL2D - 12 - F - BFI



### 600 volts Série L

Emax = 110 % En

kVAR	N° de modèle **			Dimension		Option	Option	Dimension	
	DSHI cat #	Style suffixe	Nema* suffixe	Fig. #	" A " pouce (mm)			3 fus. suffixe	3 lampes suffixe
3	21555	N3D	1	1	7,5 (190)	F	BFI	2	10,3 (260)
6	21556	N3D	1	1	7,5 (190)	F	BFI	2	10,3 (260)
7,5	21363	N3D	1	1	7,5 (190)	F	BFI	2	10,3 (260)
10	9932	N3D	1	1	7,5 (190)	F	BFI	2	10,3 (260)
12,5	21364	ML1D	1	3	9,1 (230)	F	BFI	4	9,1 (230)
15	9935	FL1D	1	3	12,8 (326)	F	BFI	4	12,8 (326)
20	9938	FL1D	1	3	12,8 (326)	F	BFI	4	12,8 (326)
25	9941	SL1D	1	3	16,7 (425)	F	BFI	4	16,7 (425)
30	9944	SL1D	1	3	16,7 (425)	F	BFI	4	16,7 (425)
40	9950	FL2D	1	5	13,4 (340)	F	BFI	6	18,1 (461)
50	9956	SL2D	1	5	17,4 (440)	F	BFI	6	22,0 (560)
60	9959	SL2D	1	5	17,4 (440)	F	BFI	6	22,0 (560)
75	21365	AL2D	1	5	21,0 (535)	F	BFI	6	25,8 (655)
100	21366	TL2D	1	5	25,0 (635)	F	BFI	6	29,7 (755)



### 600 volts Série L

Emax = 140 % En (Construction 750 volts)

kVAR	N° de modèle **			Dimension		Option	Option	Dimension	
	DSHI cat #	Style suffixe	Nema* suffixe	Fig. #	" A " pouce (mm)			3 fus. suffixe	3 lampes suffixe
3	31248	ML1Y	1	3	9,1 (230)	F	BFI	4	9,1 (230)
6	31249	ML1Y	1	3	9,1 (230)	F	BFI	4	9,1 (230)
7,5	31250	ML1Y	1	3	9,1 (230)	F	BFI	4	9,1 (230)
10	31251	ML1Y	1	3	9,1 (230)	F	BFI	4	9,1 (230)
12,5	31252	FL1Y	1	3	13,0 (330)	F	BFI	4	13,0 (330)
15	31253	FL1Y	1	3	13,0 (330)	F	BFI	4	13,0 (330)
20	31254	SL1Y	1	3	16,7 (423)	F	BFI	4	16,7 (423)
25	31256	SL1Y	1	3	16,7 (423)	F	BFI	4	16,7 (423)
30	31257	FL2Y	1	5	13,4 (340)	F	BFI	6	18,0 (461)
40	31258	SL2Y	1	5	17,4 (440)	F	BFI	6	22,0 (558)
50	31259	SL2Y	1	5	17,4 (440)	F	BFI	6	22,0 (558)
60	31260	AL2Y	1	5	21,0 (535)	F	BFI	6	25,8 (655)
75	31261	TL2Y	1	5	25,0 (635)	F	BFI	6	29,7 (755)
100	31255	RL2Y	1	5	28,7 (730)	F	BFI	6	33,5 (851)

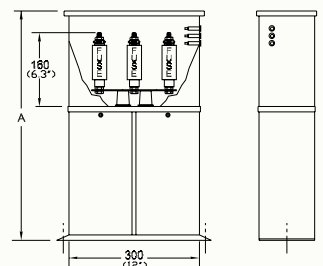
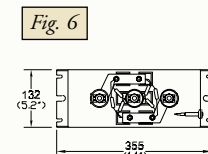
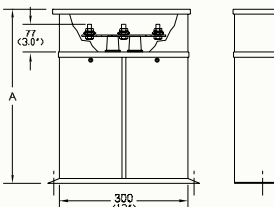
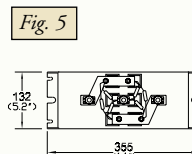


Fig. 7

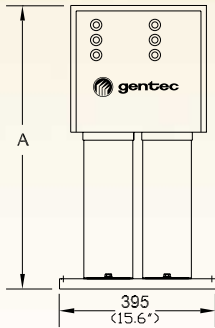


Fig. 8

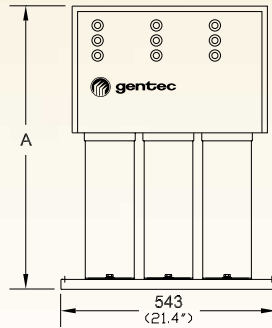


Fig. 9

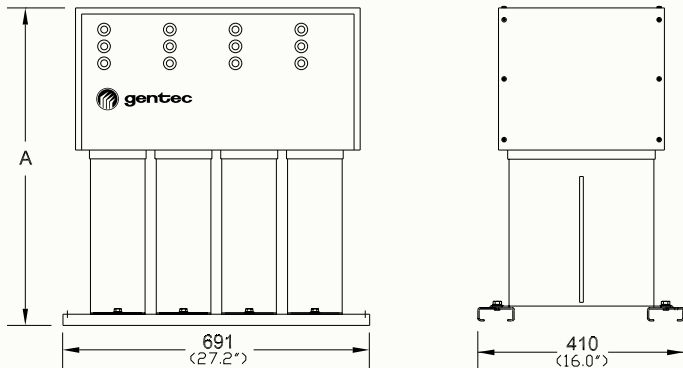
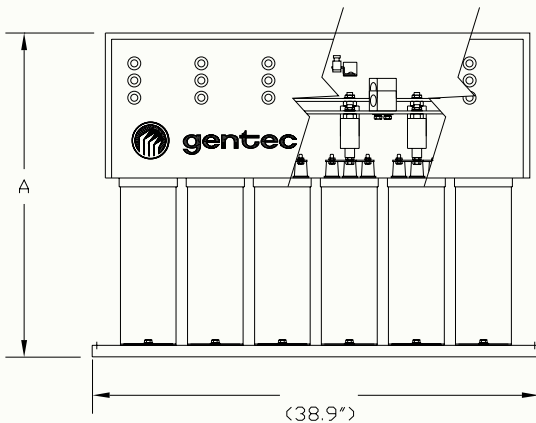


Fig. 10



## 240 volts Série L

kVAR	N° de modèle **		Option Nema 1,12, 3R suffixe*	Option 3 fus. suffixe	Option 3 lampes suffixe	Dimension	
	DSHM cat #	Style suffixe				Fig. #	" A " pouce (mm)
60	2-9947	FL2D	1	F	BFI	7	23,0 (583)
80	2-9953	SL2D	1	F	BFI	7	26,9 (683)
100	2-21687	AL2D	1	F	BFI	7	30,9 (784)
120	3-9953	SL2D	1	F	BFI	8	26,9 (683)
150	3-21687	AL2D	1	F	BFI	8	30,9 (784)
200	4-21687	AL2D	1	F	BFI	9	30,9 (784)
225	4-21687-2	AL2D	1	F	BFI	10	30,9 (784)
250	5-21687	AL2D	1	F	BFI	10	30,9 (784)
300	6-21687	AL2D	1	F	BFI	10	30,9 (784)

## 480 volts Série L

kVAR	N° de modèle **		Option Nema 1,12, 3R suffixe*	Option 3 fus. suffixe	Option 3 lampes suffixe	Dimension	
	DSHM cat #	Style suffixe				Fig. #	" A " pouce (mm)
120	2-21376	SL2D	1	F	BFI	7	26,9 (683)
125	2-21377-5	SL2D	1	F	BFI	7	26,9 (683)
130	2-22652-6	SL2D	1	F	BFI	7	26,9 (683)
140	2-22652	SL2D	1	F	BFI	7	26,9 (683)
150	2-21377	SL2D	1	F	BFI	7	26,9 (683)
160	2-22653	SL2D	1	F	BFI	7	26,9 (683)
175	2-21378-7	AL2D	1	F	BFI	7	30,9 (784)
180	2-22654	AL2D	1	F	BFI	7	30,9 (784)
200	2-21378	AL2D	1	F	BFI	7	30,9 (784)
210	3-22652	SL2D	1	F	BFI	8	26,9 (683)
225	3-21377	SL2D	1	F	BFI	8	26,9 (683)
240	3-22653	SL2D	1	F	BFI	8	26,9 (683)
250	3-22654-2	AL2D	1	F	BFI	8	30,9 (784)
270	3-22654	AL2D	1	F	BFI	8	30,9 (784)
275	3-21378-7	AL2D	1	F	BFI	8	30,9 (784)
290	3-21378-4	AL2D	1	F	BFI	8	30,9 (784)
300	3-21378	AL2D	1	F	BFI	8	30,9 (784)
320	4-22653	SL2D	1	F	BFI	9	26,9 (683)
360	4-22654	AL2D	1	F	BFI	9	30,9 (784)
400	4-21378	AL2D	1	F	BFI	9	30,9 (784)
430	4-21378-3	AL2D	1	F	BFI	9	30,9 (784)
450	5-22654	AL2D	1	F	BFI	10	30,9 (784)
475	5-21378-7	AL2D	1	F	BFI	10	30,9 (784)
500	5-21378	AL2D	1	F	BFI	10	30,9 (784)
540	6-22654	AL2D	1	F	BFI	10	30,9 (784)
600	6-21378	AL2D	1	F	BFI	10	30,9 (784)

## 600 volts Série L

kVAR	N° de modèle **		Option Nema 1,12, 3R suffixe*	Option 3 fus. suffixe	Option 3 lampes suffixe	Dimension	
	DSHM cat #	Style suffixe				Fig. #	" A " pouce (mm)
120	2-9959	SL2D	1	F	BFI	7	26,9 (683)
150	2-21365	AL2D	1	F	BFI	7	30,9 (784)
175	2-21366-5	TL2D	1	F	BFI	7	34,6 (878)
200	2-21366	TL2D	1	F	BFI	7	34,6 (878)
225	3-21365	AL2D	1	F	BFI	8	30,9 (784)
250	3-21366-6	TL2D	1	F	BFI	8	34,6 (878)
275	3-21366-5	TL2D	1	F	BFI	8	34,6 (878)
300	3-21366	TL2D	1	F	BFI	8	34,6 (878)
350	4-21366-6	TL2D	1	F	BFI	9	34,6 (878)
375	4-21366-5	TL2D	1	F	BFI	9	34,6 (878)
400	4-21366	TL2D	1	F	BFI	9	34,6 (878)
450	5-21366-6	TL2D	1	F	BFI	10	34,6 (878)
500	5-21366	TL2D	1	F	BFI	10	34,6 (878)
550	6-21366-6	TL2D	1	F	BFI	10	34,6 (878)
600	6-21366	TL2D	1	F	BFI	10	34,6 (878)

D'autres puissances kVAR sont disponibles. Communiquez avec Gentec.

\* Nema = 1, 12 ou 3R

\*\* # modèle type = DSHM - 6-21366-TL2D - 1 - F - BFI



kVAR	240 volts				480 volts				600 volts			
	Courant nominal par phase Amp.	Cal. fils minimum RW90 °C # avg	Calibre fusible Amp.	Sect. fusible Amp.	Courant nominal par phase Amp.	Cal. fils minimum RW90 °C # avg	Calibre fusible Amp.	Sect. fusible Amp.	Courant nominal par phase Amp.	Cal. fils minimum RW90 °C # avg	Calibre fusible Amp.	Sect. fusible Amp.
2	6	14	15	30	2,4	14	20	30	2,0	14	20	30
3	8	14	15	30	3,6	14	20	30	3,0	14	20	30
4	10	14	15	30	4,8	14	20	30	3,8	14	20	30
5	12	12	20	30	6,0	14	20	30	4,8	14	20	30
6	14	12	30	60	7,2	14	20	30	5,8	14	20	30
7,5	18	10	30	60	9,0	14	30	30	7,2	14	20	30
10	24	8	40	60	12	12	30	30	9,6	12	20	30
15	36	8	60	60	18	10	40	60	14	12	30	30
20	48	8	80	100	24	8	50	60	19	10	40	60
25	60	4	100	100	30	8	60	60	24	10	50	60
30	72	3	125	200	36	6	75	100	29	10	60	60
40	96	1	175	200	48	6	100	100	38	8	80	100
50	120	2/0	200	200	60	4	125	200	48	8	100	100
60	144	3/0	225	400	72	3	150	200	58	6	125	200
70	168	3/0	250	400	84	2	175	200	68	4	125	200
75	180	250	300	400	90	2	175	200	72	3	150	200
80	192	250	300	400	96	1	200	200	78	2	150	200
90	217	300	400	400	108	1/0	200	200	94	2	175	200
100	241	350	400	400	120	2/0	200	200	96	2	200	200
120	289	500	500	600	144	3/0	225	400	115	2/0	225	400
140	329	500	600	600	168	4/0	250	400	135	2/0	250	400
150	361	2x 4/0	600	600	180	4/0	300	400	144	3/0	300	400
160	385	2x 250	600	600	192	250	300	400	154	3/0	300	400
180	433	2x 300	600	600	217	300	400	400	173	4/0	300	400
200	481	2x 350	800	800	241	350	400	400	192	250	400	400
210	510	2x 350	800	800	253	350	400	400	202	250	400	400
225	541	2x 350	800	800	270	500	500	600	217	300	400	400
240	577	2x 500	1 000	1 200	289	500	500	600	231	300	400	400
250	601	2x 500	1 000	1 200	301	500	500	600	241	350	400	400
270	650	3x 350	1 000	1 200	325	2x 3/0	600	600	260	350	400	400
280	674	3x 350	1 000	1 200	337	2x 3/0	600	600	270	350	500	600
300	722	3x 500	1 200	1 200	361	2x 4/0	600	600	289	500	500	600
320	-	-	-	-	385	2x 250	800	800	308	500	600	600
360	-	-	-	-	433	2x 300	800	800	346	2x 4/0	600	600
375	-	-	-	-	450	2x 300	800	800	361	2x 4/0	800	800
400	-	-	-	-	481	2x 350	800	800	385	2x 250	800	800
420	-	-	-	-	505	2x 350	1 000	1 200	404	2x 250	800	800
450	-	-	-	-	541	2x 400	1 000	1 200	433	2x 300	800	800
480	-	-	-	-	577	2x 500	1 000	1 200	462	2x 300	800	800
500	-	-	-	-	601	2x 500	1 000	1 200	481	2x 350	800	800
540	-	-	-	-	660	2x 600	1 200	1 200	520	2x 350	1 000	1 200
600	-	-	-	-	722	3x 350	1 200	1 200	577	2x 500	1 000	1 200

Les tableaux ci-dessus présentent les calibres des câbles, des fusibles et des sectionneurs recommandés pour les bancs de condensateurs kVAR. Pour toutes autres valeurs non indiquées dans ces tableaux, utilisez les données suivantes pour le calibre des composants. Câble de puissance = 135 % In • Interrupteur = 165 % In • Disjoncteur boîtier moulé = 135 % In

## SÉLECTION COMPLÈTE DANS LA CORRECTION DE LA QUALITÉ DE L'ONDE



Gestionnaire  
Qualité de l'onde



C100  
Banc Auto



FT200, FT100  
Filtre Passive



DS100, DS200  
DriveSaver



FT400  
Filtre Active



HVCE 3 Ph. Cap  
(2400 à 6900 V)



C1000 & FT1000  
Armoire métal  
5, 15, 25 kV



**gentec**  
SOLUTION GLOBALE  
DANS LA CORRECTION  
DE LA QUALITÉ DE L'ONDE

SIÈGE SOCIAL MONDIAL  
2625, Dalton, Sainte-Foy  
(Québec) G1P 3S9 CANADA  
Tél. : 800 463-4480  
Fax. : (418) 651-6695

ONTARIO / OUEST Canadien  
614, Elm Street, St-Thomas  
(Ontario) N5R 1K7 CANADA  
Tél. : 866 651-8002  
Fax. : (519) 637-1237