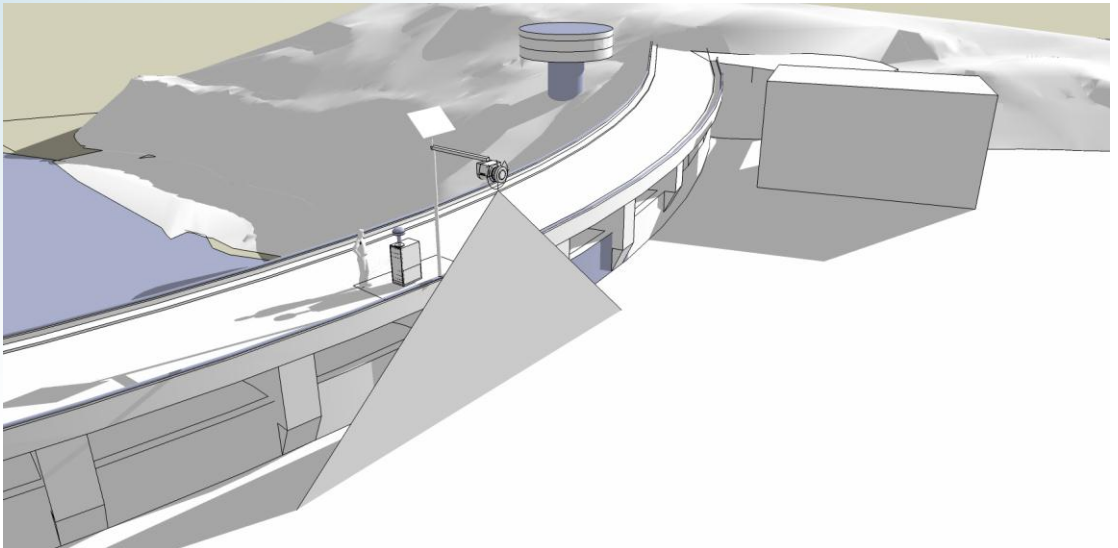


Безконтактна лазерна система за постоянен мониторинг на нивото водата в язовири и големи водни басейни



ИНФОРМАЦИЯ ЗА СИСТЕМАТА

GEWLM1.0

Общо описание:

GEWLM1.0 е безконтактна лазерна система за мониторинг на нивото на водата в язовири и големи водни басейни.

Задача:

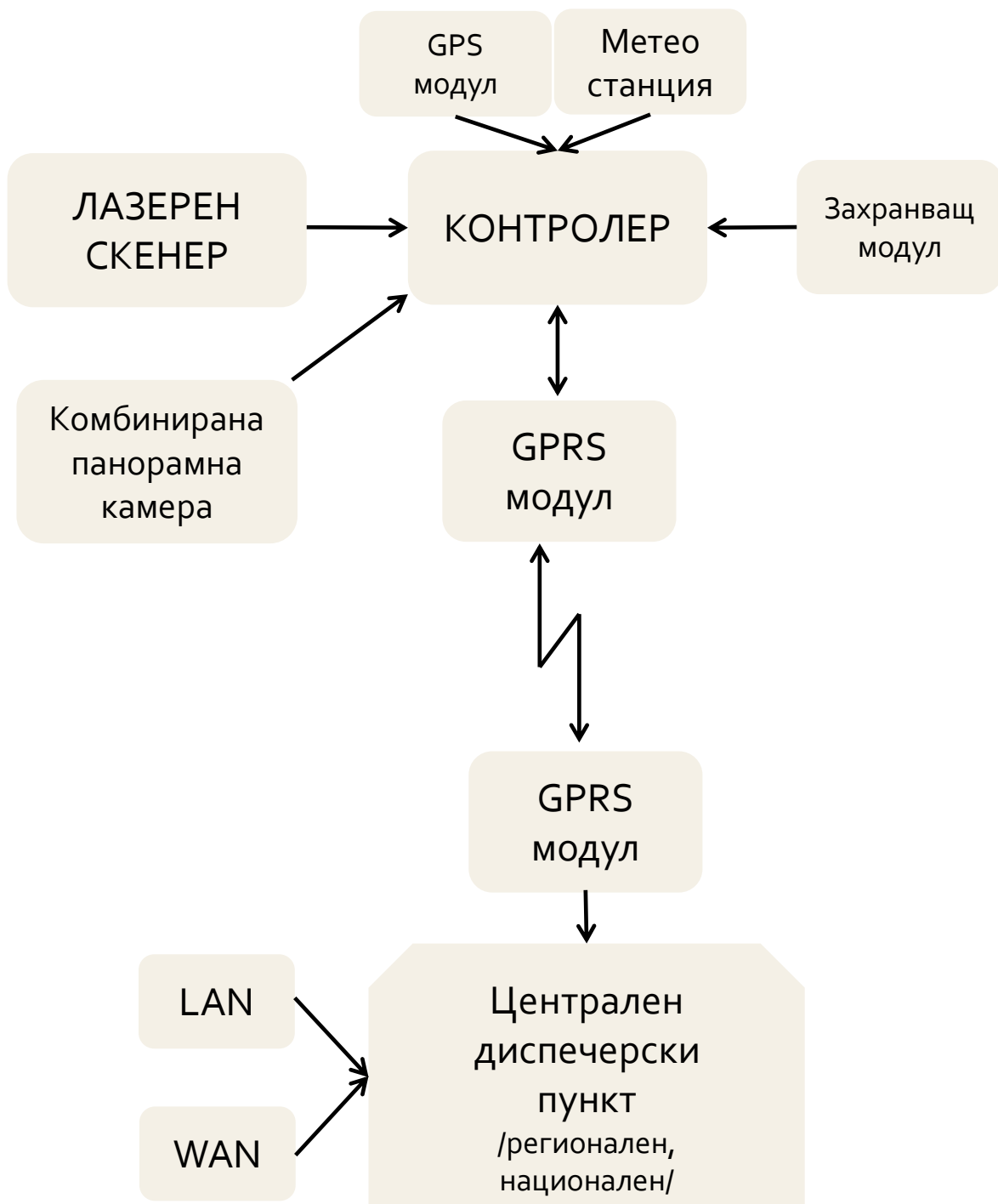
Задачата на **GEWLM1.0** е да следи безконтактно нивото на водната повърхност в близост до язовирната стена. Системата е оборудвана с GPS приемник, GPRS модул за комуникация, комбиниран захранващ блок (фотоволтаичен панел, акумулатори, изправителен блок), комбинирана панормана камера (цветно изображение с висока резолюция и термографско изображение) и метеорологична станция. Информацията за нивото на водата, точните координати, цветно и термографско изображение, скоростта на вятъра, атмосферното налягане, температурата, количеството на валежа в реално време се изпращат в регионален или национален контролен център. Системата поддържа локален архив на данните за 1 месец.

В системата е предвидена възможност за дистанционен ръчен контрол на комбинираната панорамна камера и управление на цифрови релейни изходи (за управление на шлюзове, помпи и др.).

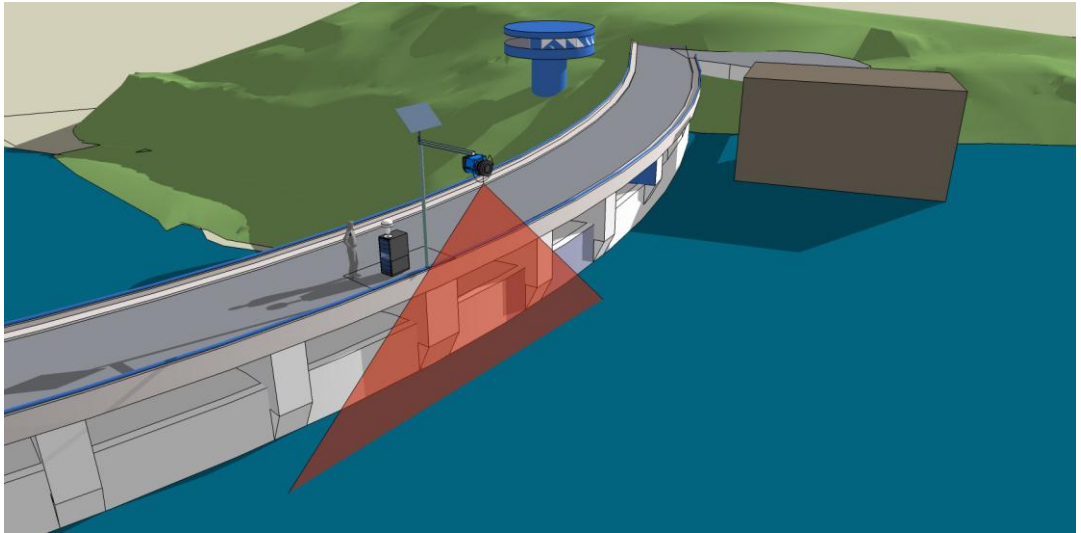
GEWLM1.0 дава възможност за навременна, адекватна реакция от страна на органите, отговарящи за сигурността на големите водни басейни.

Създадена да предотвратява аварии и аварийни ситуации, тя намира място в модернизацията на практически всеки воден басейн.

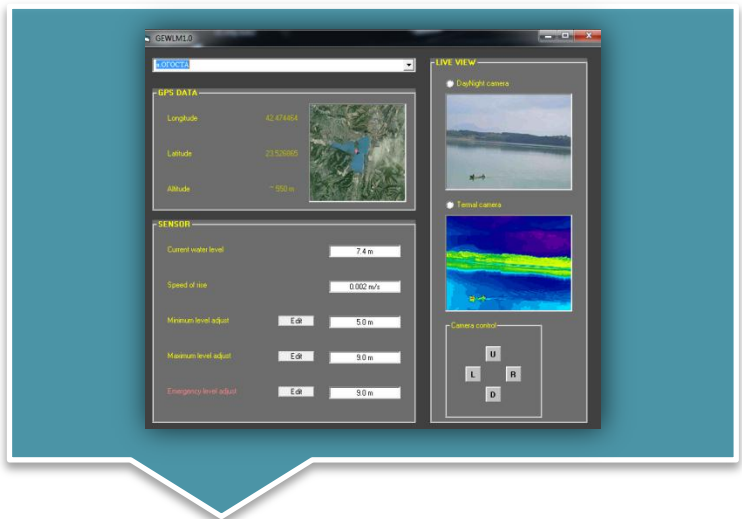
Фигура 1.1



Фигура 1.2



Фигура 1.3



ГОДО Електроникс ЕООД.
Цариградско Шосе 131, АТМ Център
Офис 662
1784 София
България
Тел.: +359 2 9615555
Факс: +359 2 9615557
Mobile: +359 885 415448
office@godoelectronics.com
<http://www.godoelectronics.com>