

## Автоматизирана паркинг система



ИНФОРМАЦИЯ ЗА СИСТЕМАТА

GEAPS1.0



## GEAPS1.0

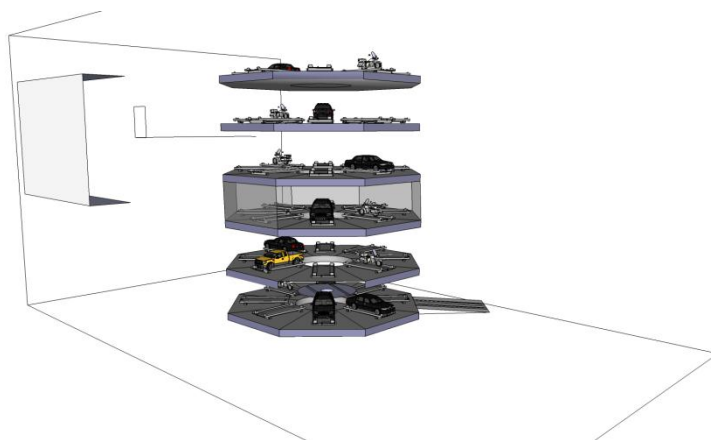
**GEAPS1.0** е автоматизирана паркинг система. Проектирана е със специална за целта геометрична форма, оптимизираща както капацитета, така и изискуемото пространство. Според нуждите, системата е способна да работи, както в напълно автоматичен режим, така и с оператор. При първия вариант, посредством чип карти, точната клетка се запазва за всеки индивидуален автомобил. След като бъде позиционирано върху платформата, превозното средство автоматично се придвижва до съответното паркомясто. При втория вариант операторът избира ръчно желаната позиция и съпровожда автомобила. Базовият вариант на системата включва: 6 етажа по 8 клетки, конвенционално електрозахранване.

Системата се предлага и във вариант с независимо електрозахранване – фотоволтаична електроцентраля.

При желание от страна на клиента, могат да бъдат променени следните параметри: брой етажи, брой клетки, височина на етаж, максимална товароподемност.

Тенденцията за парко-оптимизация все повече нараства, а автоматичните режими, които поддържа **GEAPS1.0** я правят изключително добър и икономически оправдан избор при оптимизацията на междусградни пространства и парко-площи.

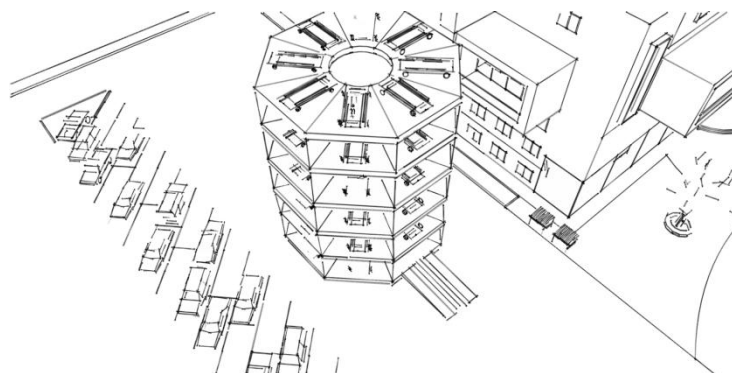
**Фигура 1.0**



**Фигура 1.1**



**Фигура 1.2**



**Фигура 2.0**

---



**Фигура 2.1**

---



**Фигура 3.0**

---



<b>Максимална застроена площ (окръжност с диаметър 20 метра):</b>	314 кв.м
<b>Максимална височина:</b>	15 м
<b>Максимален капацитет (брой автомобили):</b>	46 МПС
<b>Максимална товароподемност (килограми на клетка):</b>	2200 кг
<b>Максимална товароподемност (платформа):</b>	2400 кг
<b>Максимално време за придвижване на платформата 0-6 етаж:</b>	20 секунди
<b>Максимално време за качване на автомобил (6 етаж/46 клетка):</b>	30 секунди
<b>Максимално време за сваляне на автомобил (6 етаж/46 клетка):</b>	30 секунди
<b>Максимална консумирана електрическа мощност (заредане електромобил/клетка):</b>	7,5 KW
<b>Максимална консумирана електрическа мощност обща (с електромобили/без електромобили):</b>	375 KW/35 KW

**Цариградско Шосе 131, АТМ Център**



Фирмата предлага цялостно решение: проектиране, узаконяване, изграждане, пускане в експлоатация и поддръжка.

## GEAPS1.0

**ГОДО Електроникс ЕООД.**  
**Цариградско Шосе 131, АТМ Център**  
**Офис 662**  
**1784 София**  
**България**  
**Тел.: +359 2 9615555**  
**Факс: +359 2 9615557**  
**Mobile: +359 885 415448**  
[office@godoelectronics.com](mailto:office@godoelectronics.com)  
<http://www.godoelectronics.com>