

GP-2400

Bétonnière à fraise



GOMACO®

Le leader mondial en technologie de revêtements en béton

Quatre Chenilles GP-2400

Les colonnes pivotantes oscillent jusqu'à la position extérieure pour plus de mobilité et facilité durant le chargement pour le transport.

Commandes G+® brevetées de GOMACO, disponibles dans plusieurs langues.

Vérins de direction « intelligents » utilisés pour assurer un retour d'information fiable des commandes de direction pour régler la direction par bouton-poussoir et fixer les paramètres.

10 vibreurs et 18 circuits de vibration standard.

Les carters de chenilles apportent une sécurité supplémentaire.

Vibreurs hydrauliques synchronisés avec le déplacement de la machine.

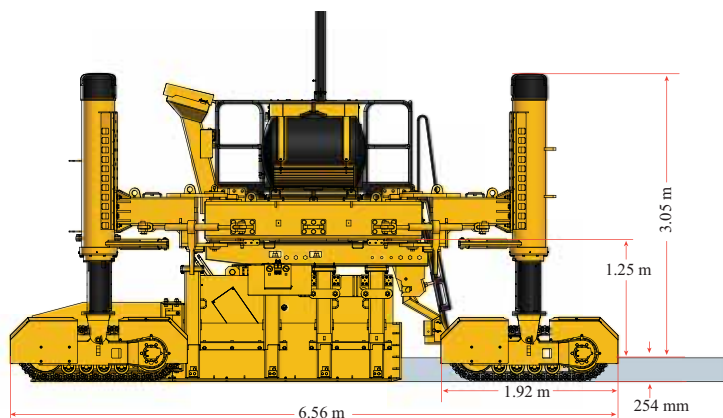
Système hydraulique de damage vertical en deux parties.

Vis fendue réversible de 356 millimètres de diamètre à entraînement hydraulique.

Poutre de montage en T pour un positionnement rapide et précis du moule, un montage et une dépose rapides du moule.

Dispositif de levage des vibreurs.

Châssis s'étendant du côté gauche jusqu'à 1.98 mètre.



GP-2400

Les bouchons de colonne moulés de résistance industrielle permettent de protéger les composants.

La plate-forme en U conçue en pensant à l'opérateur offre un accès facile, une surface antidérapante et une visibilité optimale pour l'opérateur.

Réglage manuel de hauteur de colonne.

Réglage hydraulique de la hauteur de la colonne de 1067 millimètres.

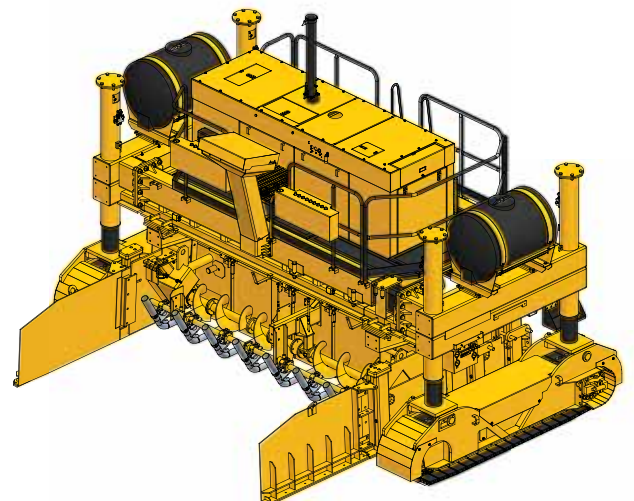
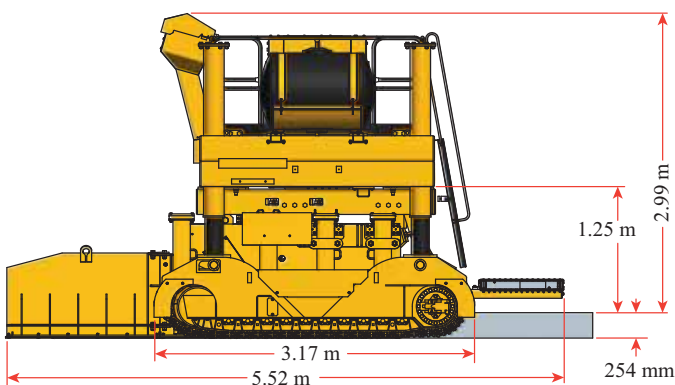
Chenilles à entraînement par engrenages et hydraulique. Vitesse de la machine deux chenilles variable jusqu'à 32 mètres par minute et celle de la machine quatre chenilles variable jusqu'à 29 mètres par minute.

Pont en aluminium.

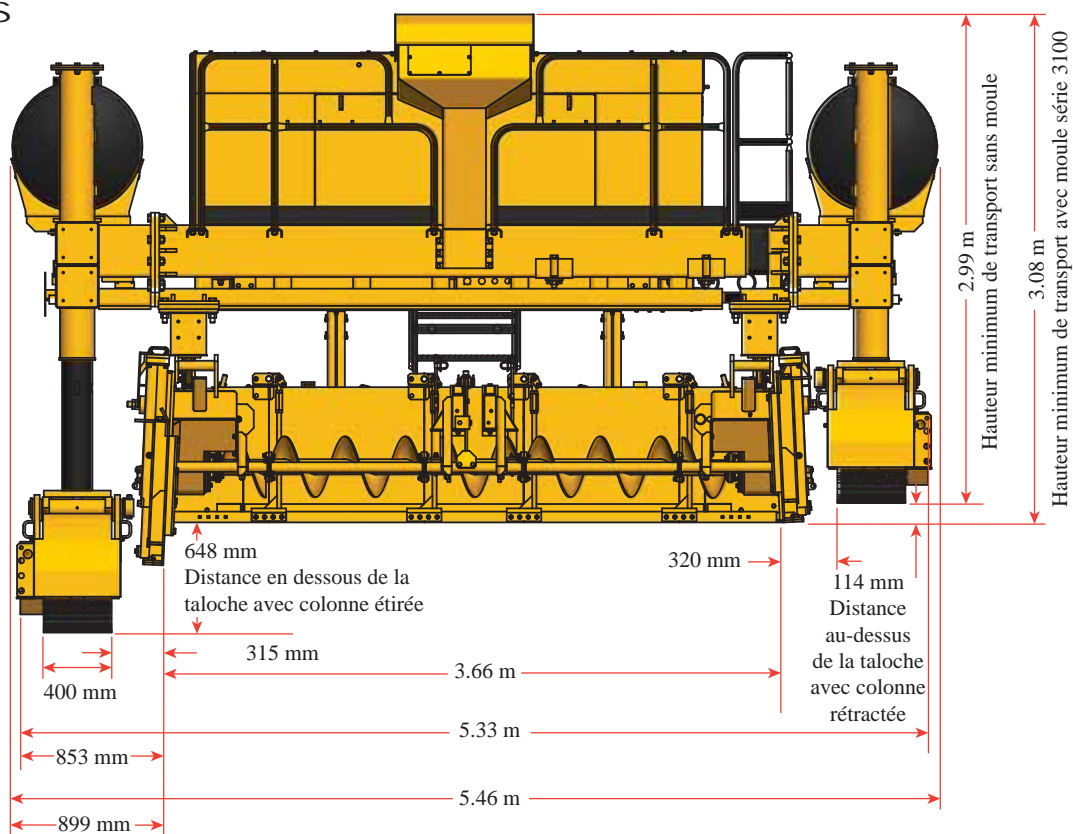
Flancs à compensation hydraulique de pression à réglages pouvant atteindre 483 millimètres.

Deux réservoirs d'eau de 378,5 l Système d'eau haute pression pour le nettoyage.

- Barrière à droite ou à gauche avec bétonnière quatre chenilles.
- Coulage pouvant atteindre 5 mètres de large.
- Moule ouvert à l'avant série 3100 muni d'une vis fendue de 356 millimètres de diamètre à entraînement hydraulique avec des vitesses pouvant atteindre 66,8 tr/min.
- Des boutons d'arrêt d'urgence sont situés aux endroits stratégiques de la machine.
- Dimensions minimum de transport de la machine deux chenilles : 5,46 mètres de long, 3,17 mètres de large et 3,08 mètres de haut avec un moule de série 3100 fixé Dimensions minimum de transport de la machine quatre chenilles: 9,02 mètres de long, 3,11 mètres de large et 3,05 mètres de haut avec un moule de série 3100 fixé.



Deux Chenilles



Quatre Chenilles

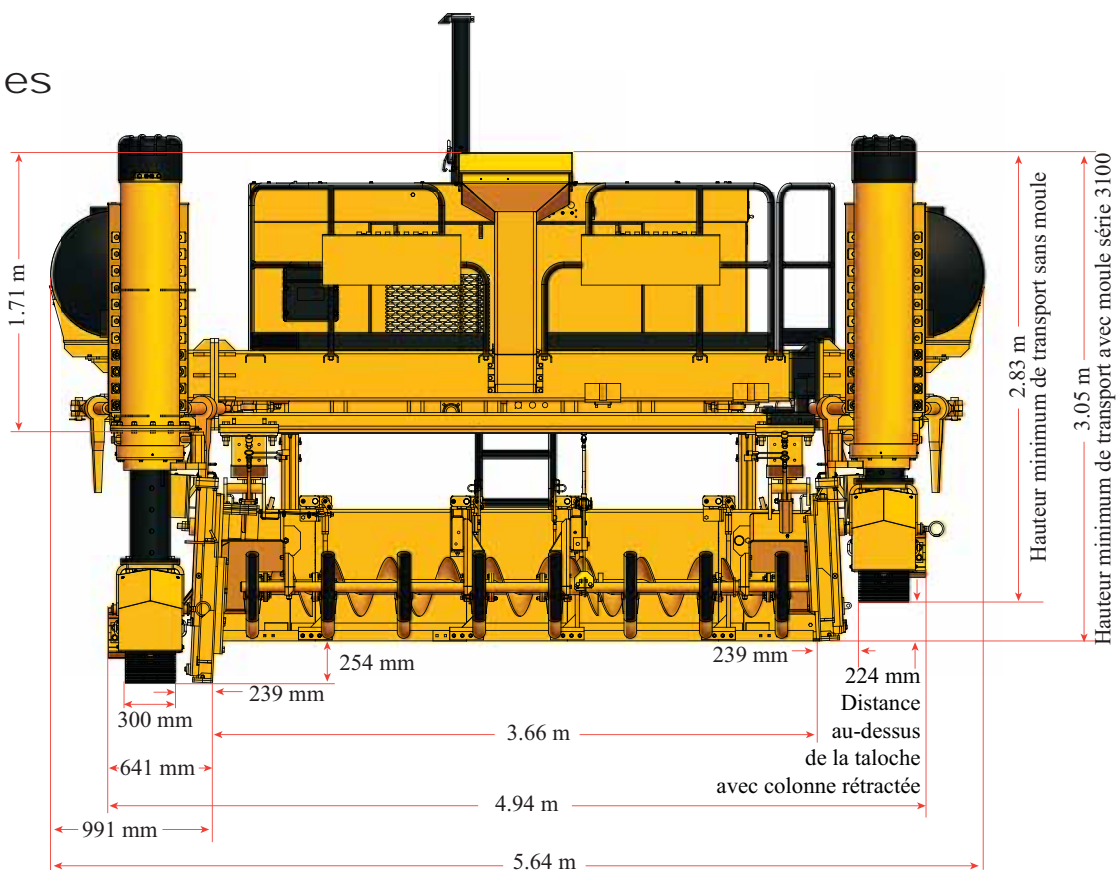


Photo de couverture : HW-061034-D19

FABRIQUÉ EN UTILISANT UN OU PLUSIEURS DES BREVETS AMÉRICAINS OU INTERNATIONAUX SUIVANTS : 5,190,397; 5,209,602; 5,924,817; 5,941,659; 6,099,204; 6,450,048; 2,211,331; 2,069,516; 7,044,680; 7,284,472; 7,517,171; 7,845,878; 7,850,395; PLUS DES BREVETS EN INSTANCE.

GOMACO et G+ sont des marques déposées de la GOMACO Corporation.

GOMACO Corporation se réserve le droit de faire des améliorations dans la conception, les matériaux, et/ou des changements de spécifications à tout moment sans préavis, et sans avoir aucune obligation relative à de tels changements.

Imprimé aux U.S.A - © 2013 (3 SH3-FRENCH) GOMACO Corporation - 2400French4pg



Le leader mondial en technologie de revêtements en béton

Siège social mondial
 GOMACO Corporation
 121 E State Highway 175
 PO Box 151
 Ida Grove, IA USA 51445
 Tél.: 712-364-3347
 Fax: 712.364.3986
 International Fax: 712.364.4717
 Courriel: info@gomaco.com

GOMACO International Ltd.
 Units 14 & 15, Avenue 1,
 Station Lane, Witney, Oxford
 OX28 4XZ England
 Tél.: 44. (0)1993 705100
 Fax: 44. (0)1993 704512
 Courriel: pavinguk@gomaco.com