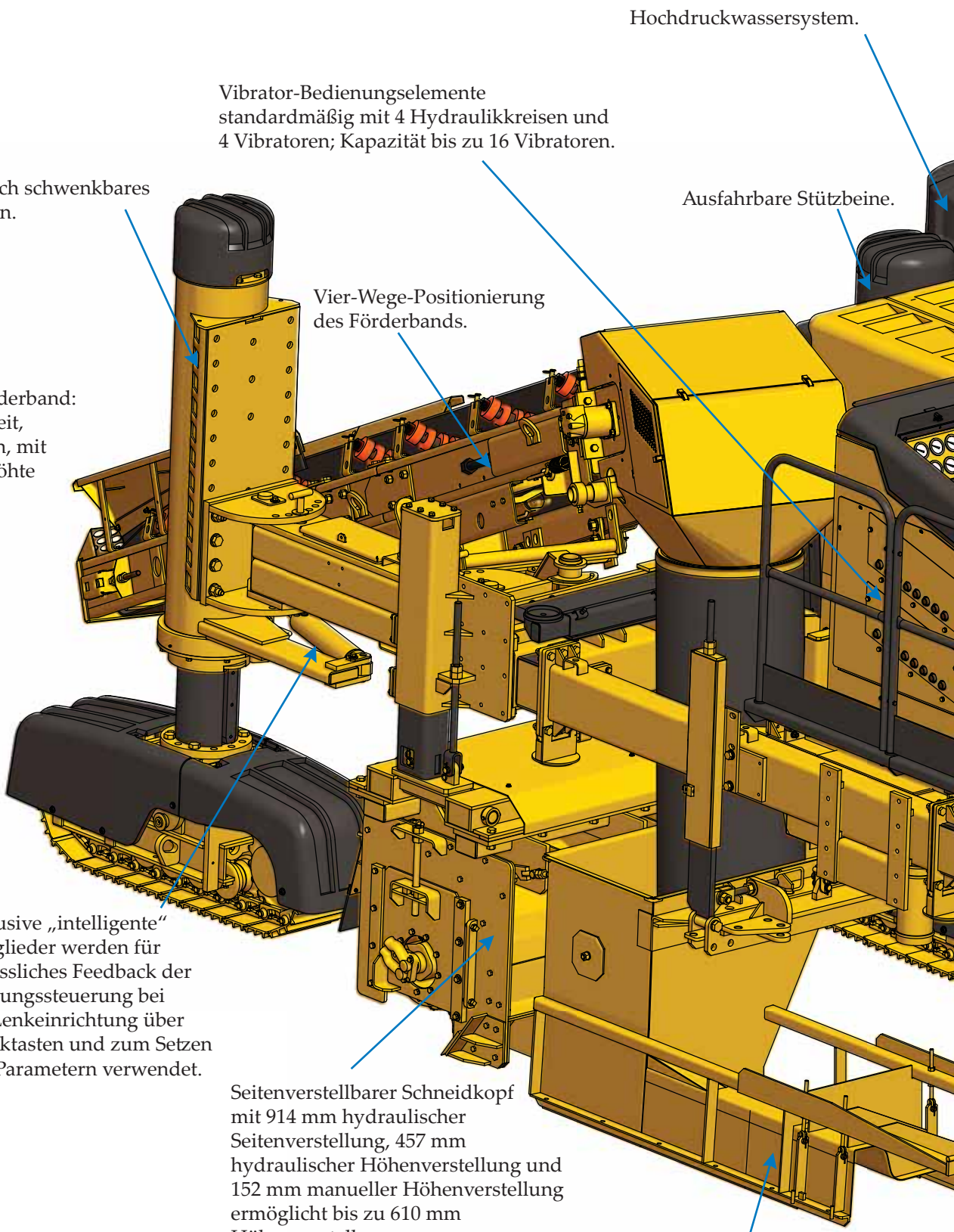


Drei Raupen
COMMANDER III
Fräse/Gleitschalungsfertiger



GOMACO®

Weltweit führend in der Betonfertigungstechnologie



Hochdruckwassersystem.

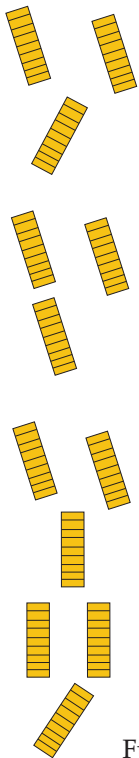
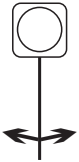
Vibrator-Bedienungselemente
standardmäßig mit 4 Hydraulikkreisen und
4 Vibratoren; Kapazität bis zu 16 Vibratoren.

Motorisch schwenkbare
Stützbein.

Ausfahrbare Stützbeine.

Vier-Wege-Positionierung
des Förderbands.

Reversibles Aufgabeförderband:
5,21 m lang, 610 mm breit,
hydraulisch angetrieben, mit
Aufgabetrichter für erhöhte
Produktionsleistungen.



Exklusive „intelligente“
Stellglieder werden für
verlässliches Feedback der
Lenkungssteuerung bei
der Lenkeinrichtung über
Drucktasten und zum Setzen
von Parametern verwendet.

Seitenverstellbarer Schneidkopf
mit 914 mm hydraulischer
Seitenverstellung, 457 mm
hydraulischer Höhenverstellung und
152 mm manueller Höhenverstellung
ermöglicht bis zu 610 mm
Höhenverstellung.

Unabhängig einstellbarer
Glättungsabschnitt aus
rostfreiem Stahl.

Fünf selektive Lenkbetriebsarten

Commander III

Drei Raupen

Weist GOMACOs firmeneigene G+[®] Bedienelemente auf; in mehreren Sprachen bedienbar.

Glasfaser-Motorhaube und
-Konsolenabdeckung.

Die geringe Maschinenhöhe und die Maschinenführer-Plattform bieten leichten Zugang und optimale Sichtverhältnisse während des gesamten Fertigungsvorgangs. Die Plattform wurde mit einem rutschfesten Belag ausgestattet.

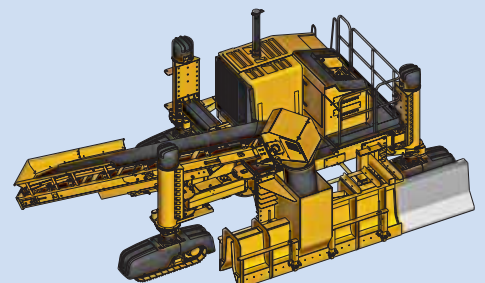
Stützbeine in
Kolbenbauweise.

Motorisch verschiebbares
hinteres Stützbein.

Drei über Kettenräder hydraulisch
angetriebene Raupenkettelaufwerke
mit 1,6 m Länge.

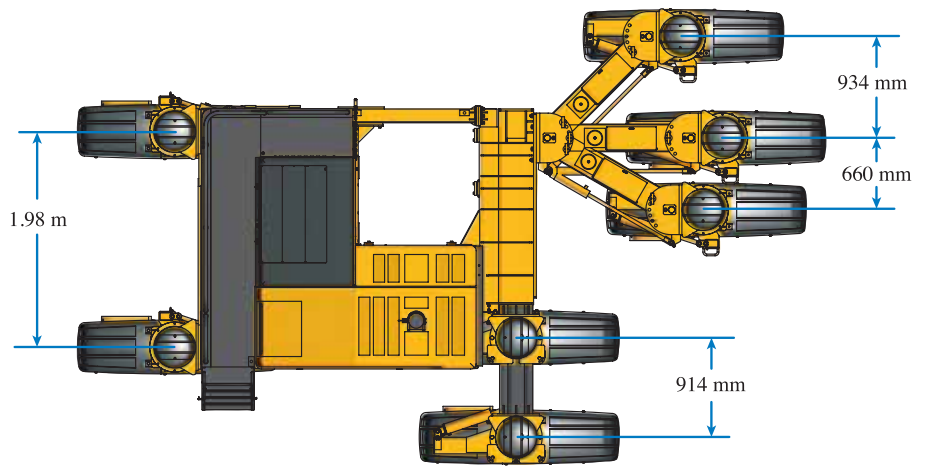
- Schnellste Spurkreisgeschwindigkeit der Branche mit Arbeitsgeschwindigkeit von 15 Metern pro Minute und 38 Metern pro Minute für Richtfahrten im Baustellenbereich.
- Lenkbarkeit aller Raupen (All-Track-Steering, ATS) spart Zeit beim Anfahren und Verlassen der Richtschnur, bei Richtfahrten im Baustellenbereich und beim Laden für den Transport. Die Fähigkeit alle Raupenketten zu lenken, ermöglicht die exakte Lenkung auf engen Radien.
- Transport des Commander III: 2,56 m Breite, 6,88 m Länge und 2,67 m Höhe.
- Erweiterte Funktionen, damit Kunden verschiedene Motoren und Wahlausrüstungen für die jeweiligen Projektanforderungen auswählen können.
- Schnurlose Leitsystemtechnik/3D-Steuersysteme und Laser-Technik erhältlich.

Die Gleitschalungsfertigung von Mittelschutzplanken und Brückenbrüstungen gehört zu den Standardanwendungen für den vielseitigen Gleitschalungsfertiger Commander III mit vier Raupen.

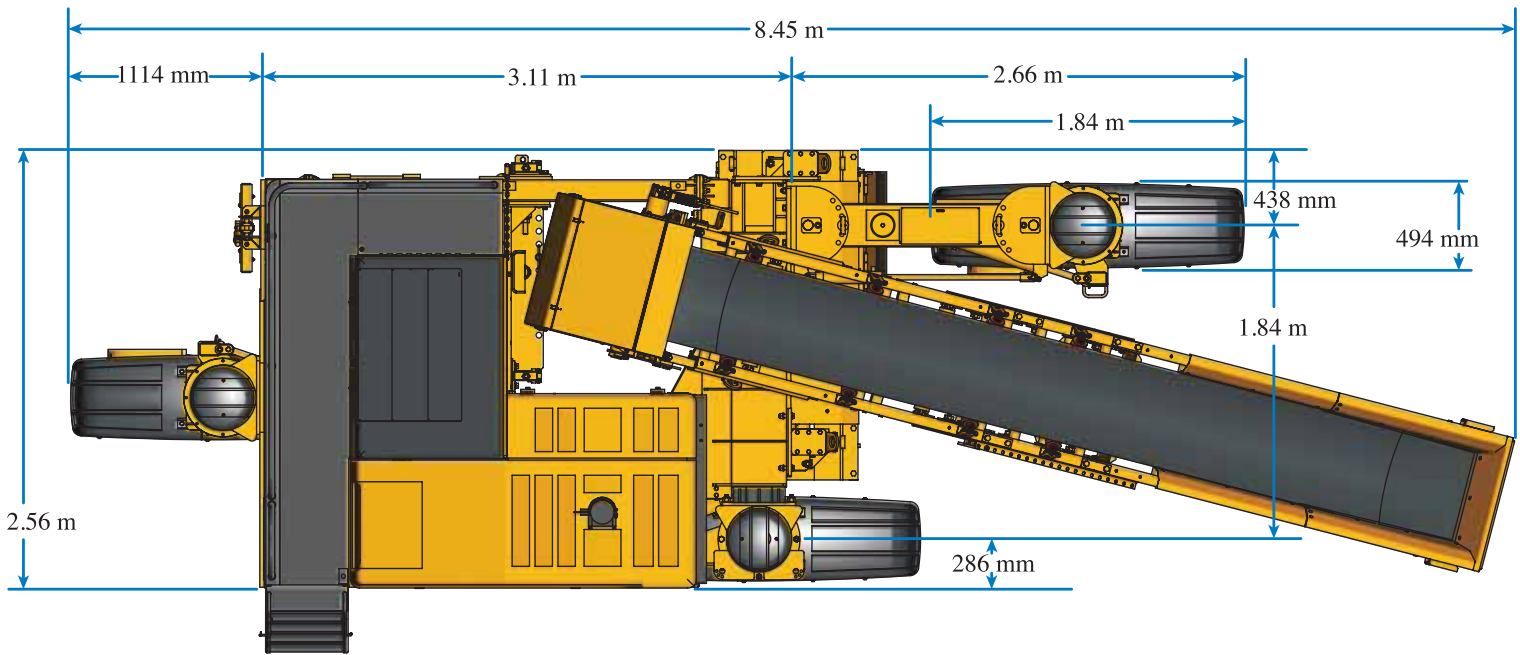




Betriebssystem exklusiv von GOMACO.



Platzierbarkeit aller Raupen (All-Track Positioning, ATP) ermöglicht das Positionieren der Stützbeine, um die Stabilität zu erhöhen und Hindernissen auszuweichen. Teleskop-Stützbein rechts vorne, motorisch schwenkbares Stützbein links vorne und motorisch verschiebbares hinteres Stützbein zur Positionierung.



CG-020605-D22



CG-070109-17A



CG-080705-D14

Mehrzweckfertigung einschließlich Bordkante und Rinnstein, monolithische Gehsteige, Freizeitwege, Hochbarrieren, Sicherheitsbrüstungen für Brücken und Deckenfertigung bis zu 6 m Breite und 483 mm Tiefe.

Deckblattfoto: CG-050813-D2

AUF GRUNDLAGE EINES ODER MEHR DER FOLGENDEN US- ODER AUSLANDSPATENTE HERGESTELLT: 5,190,397; 5,209,602; 5,924,817; 5,941,659; 6,099,204; 6,450,048; 2,211,331; 2,069,516; 7,044,680; 7,284,472; 7,517,171; 7,845,878; 7,850,395; UND PATENTE ANGEMELDET..

GOMACO und G+ sind eingetragene Marken der GOMACO Corporation.

Die GOMACO Corporation behält sich das Recht vor, ohne vorherige Bekanntgabe jederzeit technische Verbesserungen von Konstruktion und Werkstoffen und/oder Änderungen der Spezifikationen ausführen zu können, ohne Verpflichtungen einzugehen, die sich aus solchen Änderungen ergeben. Die Leistungsdaten basieren auf Durchschnittswerten und können von Maschine zu Maschine unterschiedlich sein.

Printed in U.S.A. © 2013 (3 SH3-GERMAN) GOMACO Corporation - CIII3TrackGerman4pg

Hauptgeschäftssitz
GOMACO Corporation
121 E State Highway 175
PO Box 151
Ida Grove, IA USA 51445
Ph: 712-364-3347
Fax: 712.364.3986
International Fax: 712.364.4717
E-mail: info@gomaco.com

GOMACO International Ltd.
Units 14 & 15, Avenue 1,
Station Lane, Witney, Oxford
OX28 4XZ England
Ph: 44. (0)1993 705100
Fax: 44. (0)1993 704512
E-mail: pavinguk@gomaco.com