


GHP-2800

Pavimentatrice a casseforme scorrevoli

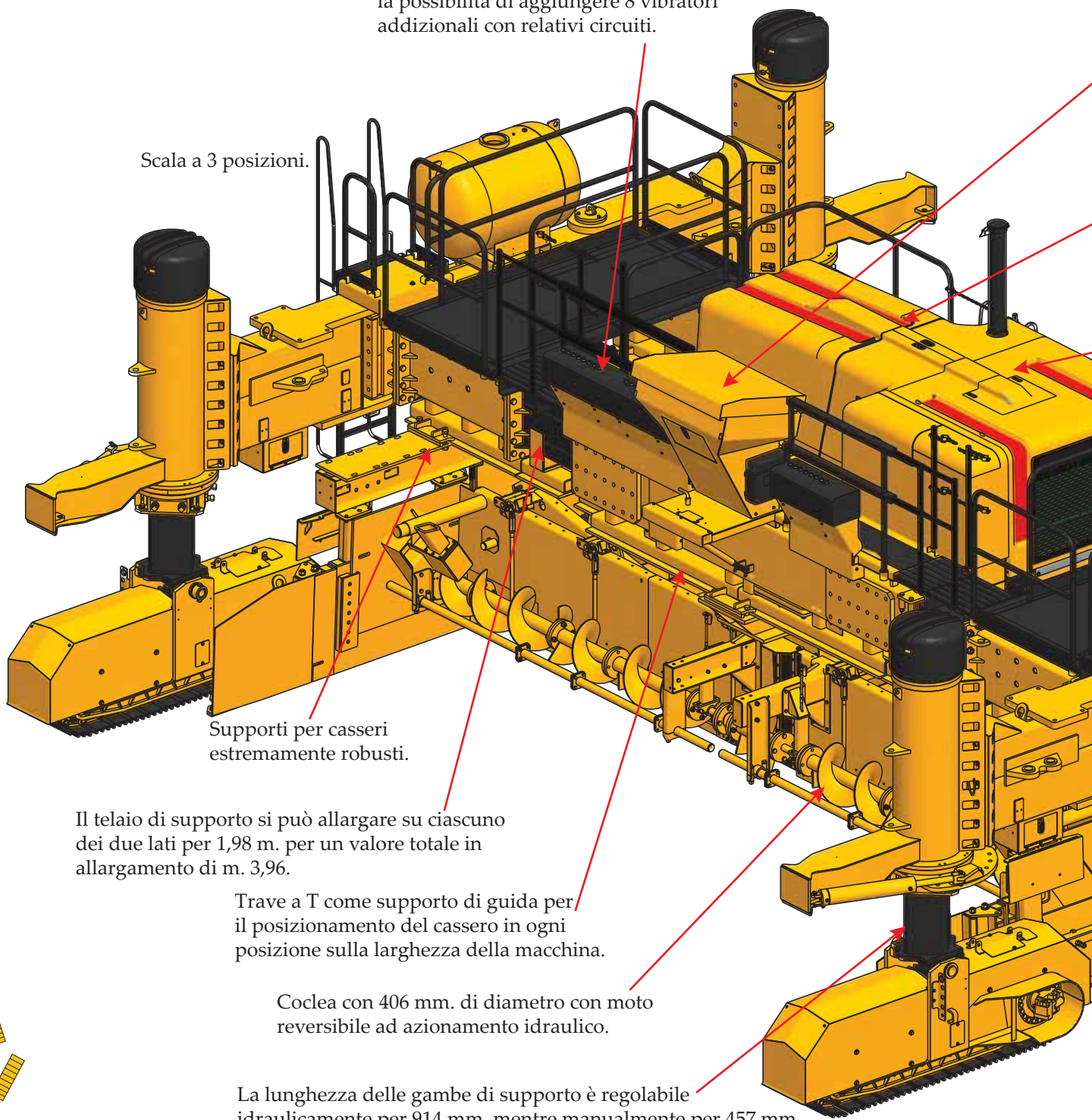


GOMACO[®]

Leader mondiale nella tecnologia delle pavimentazioni in calcestruzzo

La versione standard prevede l'utilizzo di 16 vibratori e 16 circuiti idraulici con la possibilità di aggiungere 8 vibratori addizionali con relativi circuiti.

Scala a 3 posizioni.



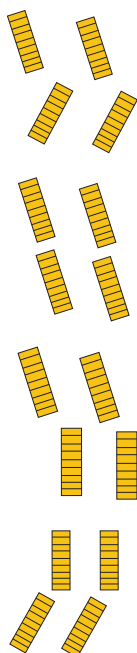
Supporti per casseri estremamente robusti.

Il telaio di supporto si può allargare su ciascuno dei due lati per 1,98 m. per un valore totale in allargamento di m. 3,96.

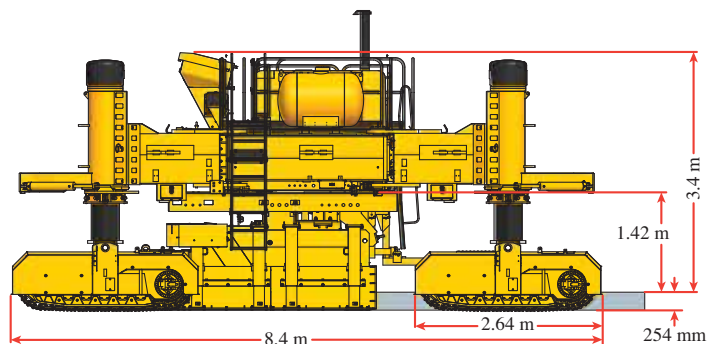
Trave a T come supporto di guida per il posizionamento del cassero in ogni posizione sulla larghezza della macchina.

Coclea con 406 mm. di diametro con moto reversibile ad azionamento idraulico.

La lunghezza delle gambe di supporto è regolabile idraulicamente per 914 mm. mentre manualmente per 457 mm. per un totale di 1372 mm.



Cinque modalità di sterzata selettiva

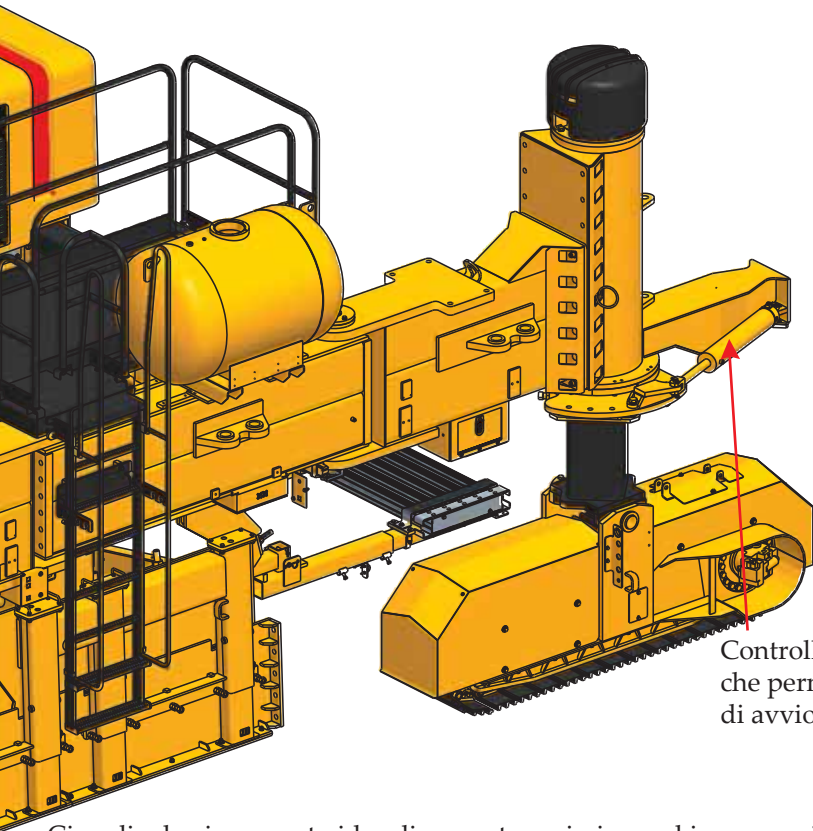


GHP-2800

E' dotata di console G+® - brevetto GOMACO - disponibile per operare in diverse lingue.

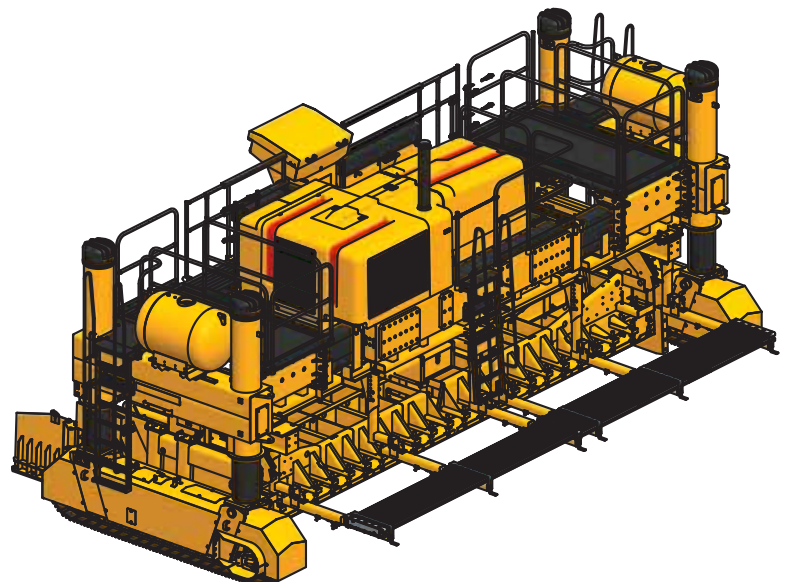
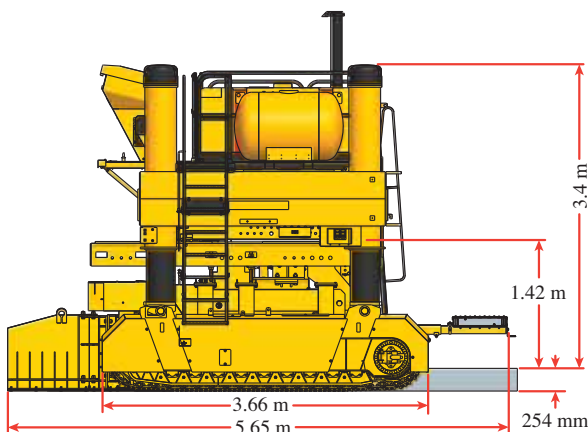
Elettronico a emissioni ridotte e combustione più pulita. La messa a punto è stata studiata per ottimizzare le prestazioni.

Il vano motore a basso profilo consente di migliorare la visibilità per l'operatore.



Controllo dello sterzo utilizzando l'esclusivo "Smart Cylinder" che permette la direzionalità della macchina con il solo pulsante di avvio seguendo i parametri prefissati.

Cingoli ad azionamento idraulico con trasmissione ad ingranaggi. La lunghezza del cingolo è di m. 3,66 nei modelli a due cingoli e m. 2,64 nei modelli a quattro cingoli. Velocità di traslazione per la macchina a due cingoli fino a 43 m. mentre m. 25 per la macchina a quattro cingoli.



- Possibilità di pavimentare fino a m. 9,75.
- Dimensioni per il trasporto macchina a due cingoli: lunghezza m. 5,88, larghezza m. 3,66, altezza m. 3,12. Per la macchina a quattro cingoli dimensioni minime: lunghezza m. 11,16, larghezza m. 2,5, altezza m. 3,12.
- L'inseritore optional IDBI GOMACO auto alimentato ed autogestito provvede ad inserire barre trasversali durante la pavimentazione nella parte posteriore della macchina.
- Il programma di spostamento in contro rotazione permette alla macchina di ruotare per 360° sul proprio asse offrendo una eccellente mobilità come a tutte le pavidamentatrici GOMACO.
- Modulo di raffreddamento rivoluzionario che riduce il rumore e aumenta la capacità di raffreddamento.
- La macchina può essere impiegata per la costruzione di piste aeroportuali, strade principali e secondarie, autostrade, strade urbane, rampe e vie di accesso, parcheggi, vialetti e banchine stradali.

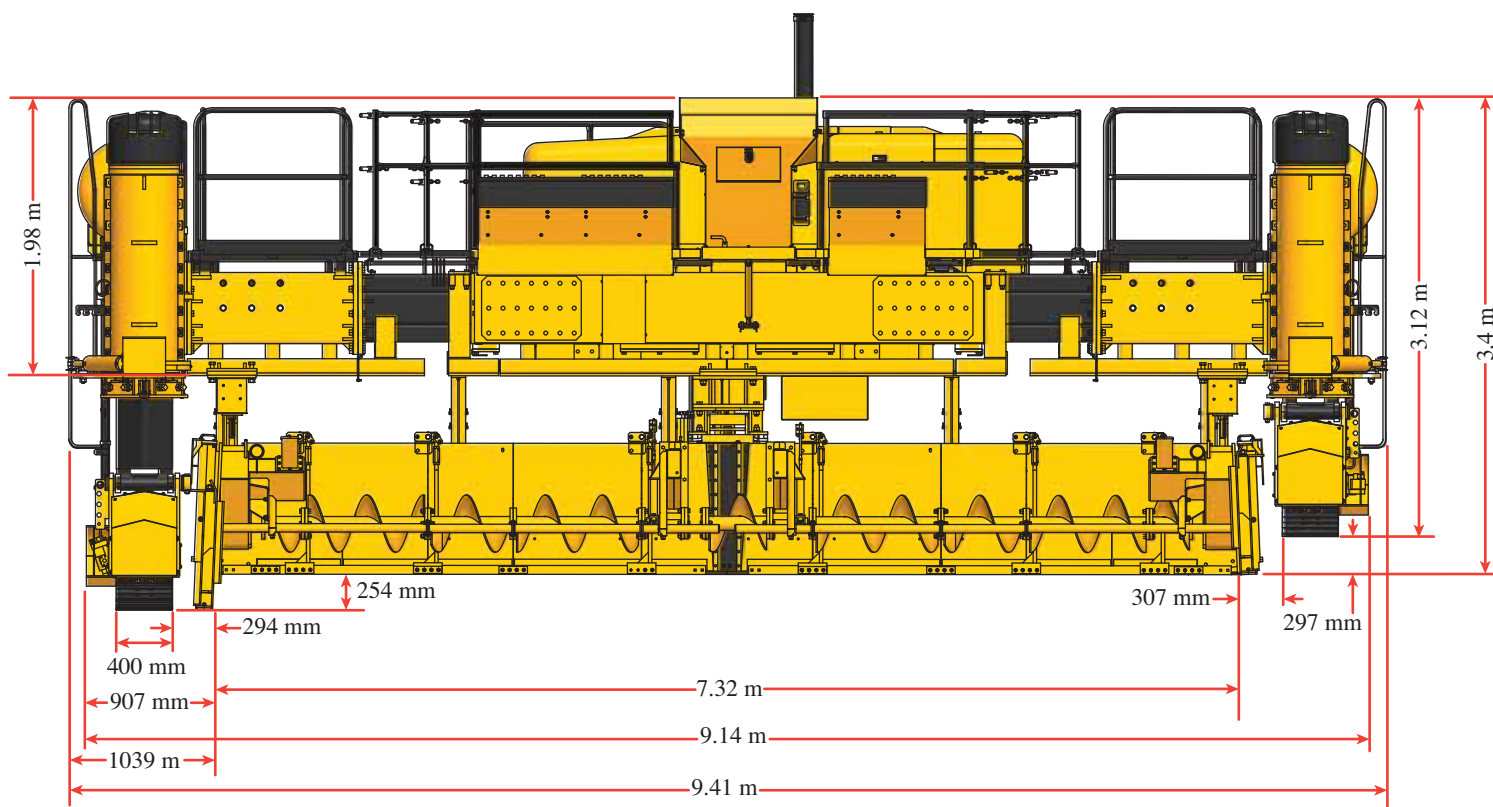
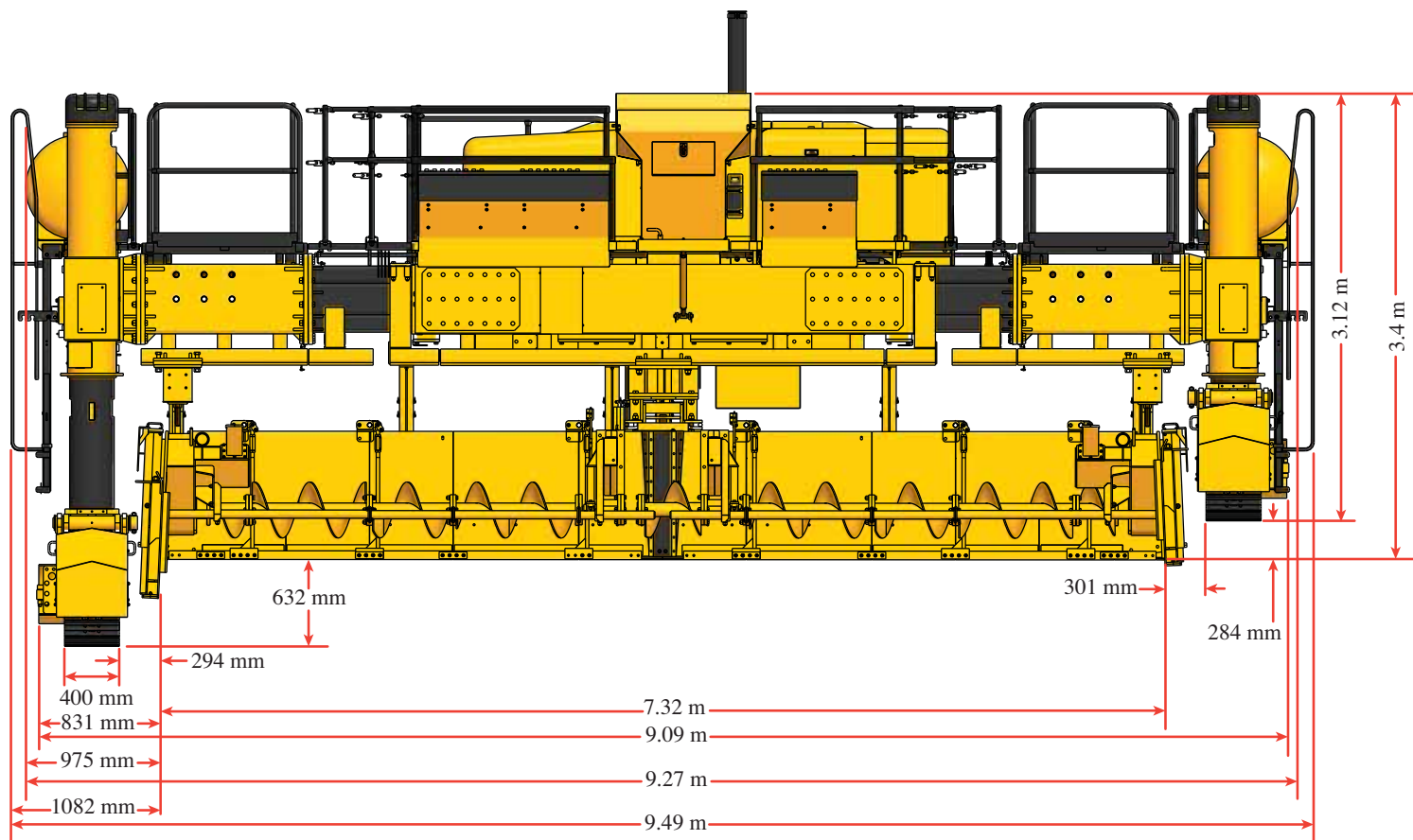


Foto di copertina: HW-060713-D7

PRODOTTO SECONDO UNO O PIÙ DEI SEGUENTI BREVETTI IN US O: 5,190,397; 5,209,602; 5,924,817; 5,941,659; 6,099,204; 6,450,048; 2,211,331; 2,069,516; 7,044,680; 7,284,472; 7,517,171; 7,845,878; 7,850,395; E BREVETTI IN ATTESA.

GOMACO e G+ sono marchi registrati di GOMACO Corporation.

LA GOMACO CORPORATION SI RISERVA IL DIRITTO DI EFFETTUARE MIGLIORAMENTI NEI DISEGNI, MATERIALI E/O MODIFICHE NELLE SPECIFICHE TECNICHE IN OGNI MOMENTO E SENZA ALCUNA INFORMAZIONE E SENZA INCORRERE IN OBBLIGHI RELATIVI A QUESTE MODIFICHE.

Stampato negli USA. © 2013 (3 Vimatek S.R.L.) GOMACO Corporation - 2800Italian4pg

Sede Principale
 GOMACO Corporation
 121 E State Highway 175
 PO Box 151
 Ida Grove, IA USA 51445
 Ph: 712-364-3347
 Fax: 712.364.3986
 International Fax: 712.364.4717
 E-mail: info@gomaco.com

GOMACO International Ltd.
 Units 14 & 15, Avenue 1,
 Station Lane, Witney, Oxford
 OX28 4XZ England
 Ph: 44. (0)1993 705100
 Fax: 44. (0)1993 704512
 E-mail: pavinguk@gomaco.com