

RTP-500

Перегружатель на резиновых гусеницах



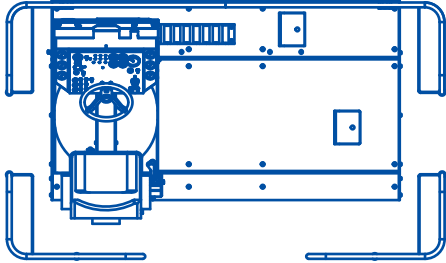
GOMACO®

Мировой лидер в сфере технологий укладки бетонных покрытий

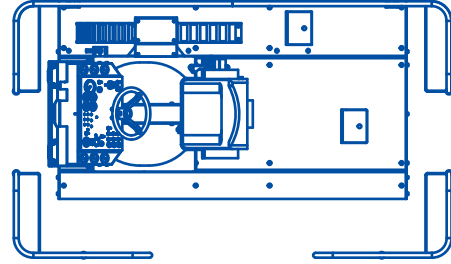


Универсальная панель управления

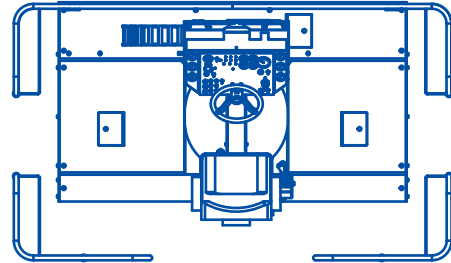
Левостороннее положение «прямо вперед»



Левый центр с поворотом на 90 градусов



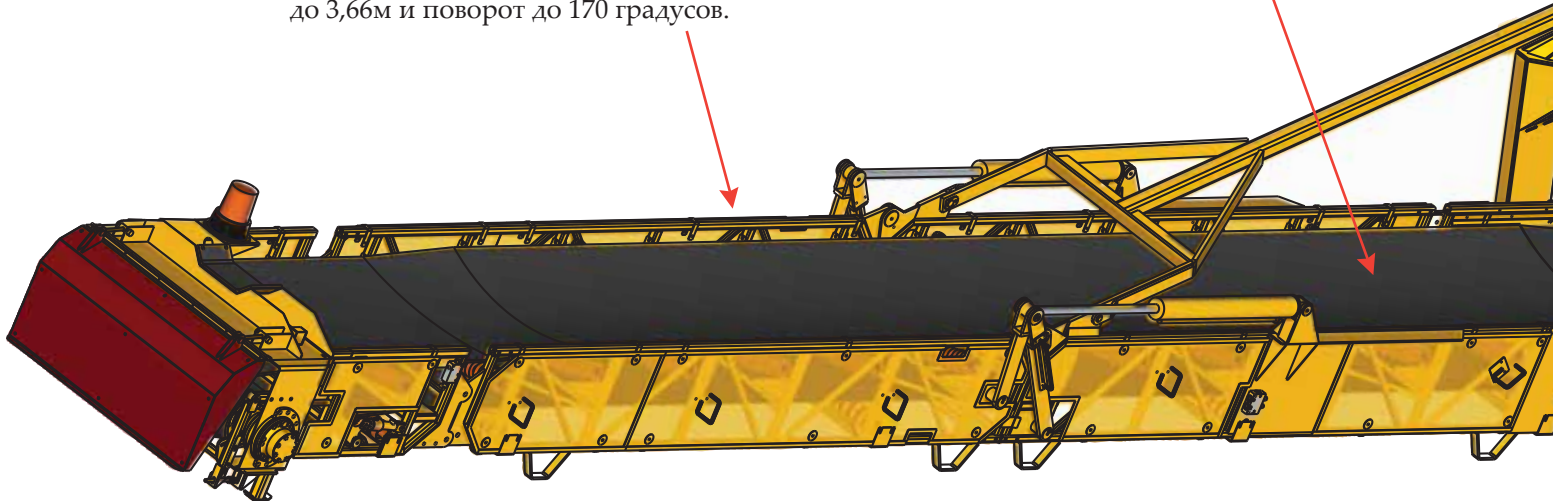
Центральное положение «прямо вперед»



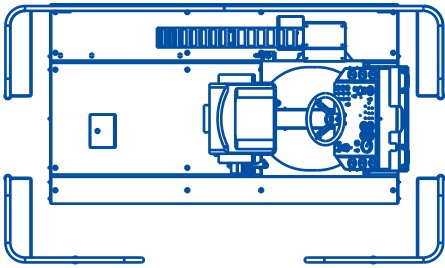
Революционная система управления с самодиагностикой для переднего и заднего уровня, поперечного уклона и селективным управлением для точности укладки бетона и простоты эксплуатации.

Перегрузочный конвейер шириной 914мм перемещает смесь к заднему конвейеру со скоростью до 185м/мин.

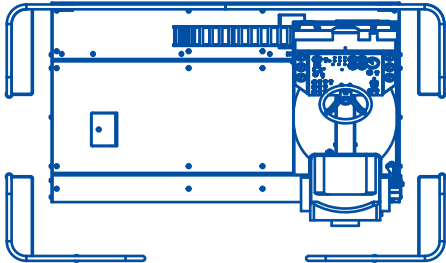
Конвейер длиной 10,67м и шириной 914мм с задним размещением и гидроприводом. Подъем до 3,66м и поворот до 170 градусов.



Правая сторона с поворотом на 90 градусов



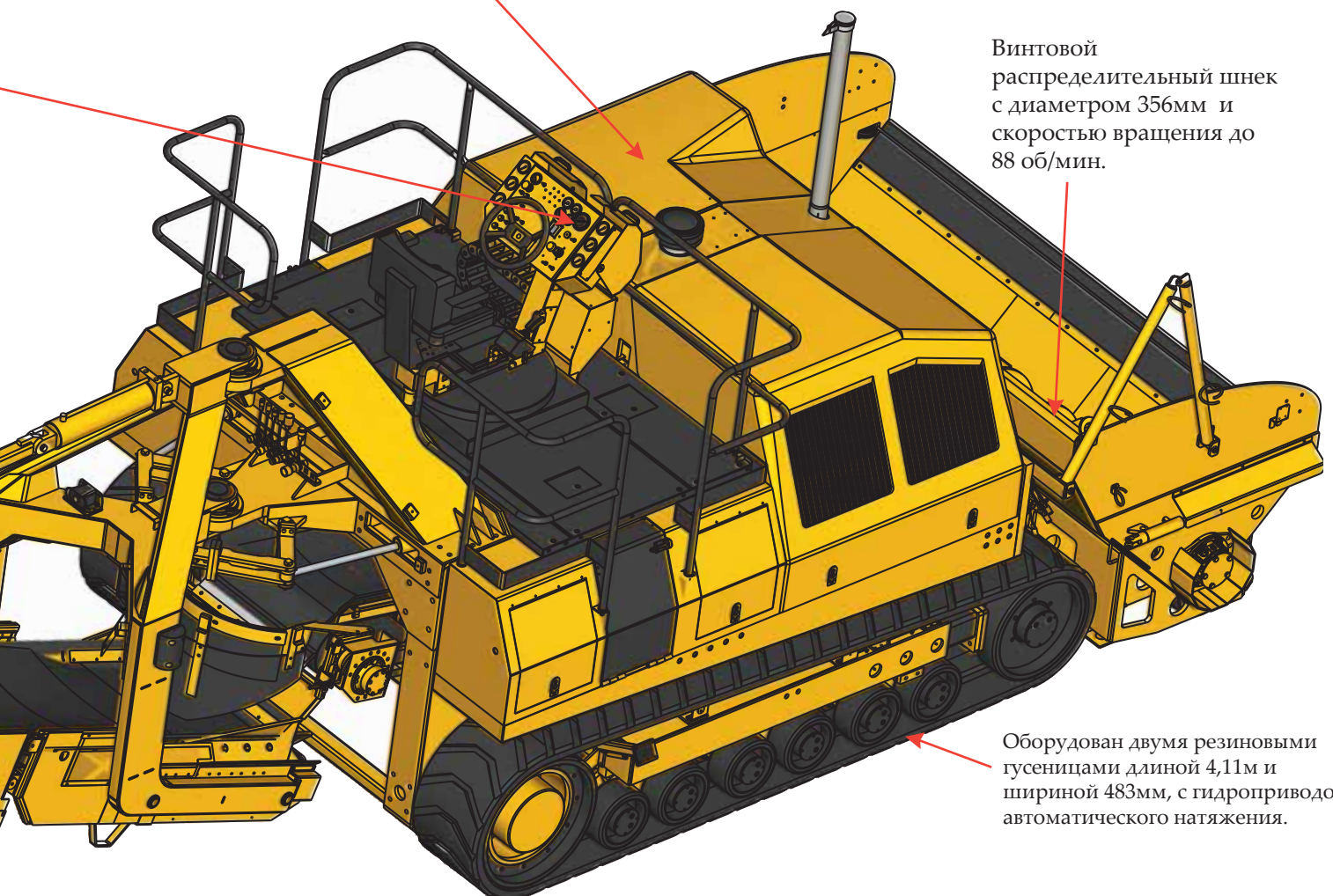
Правостороннее положение «прямо вперед»



RTP-500

- Маневренный, высокопроизводительный распределитель.
- Самый большой в строительной индустрии приемный бункер со шнеком, шириной 3,28м и объемом 3,63 куб.м. Может быть оборудован сцепным устройством для быстрого захвата задних колес (quick hitch) самосвала.
- Гидравлическая регулировка положения бункера по вертикали до 305мм позволяет подстроить приемное отверстие бункера под кузов самосвала с задней загрузкой. Эксцентриковые вибраторы с креплением на валу способствуют полному опустошению бункера и повышают текучесть смеси.
- Габаритные размеры для транспортировки: длина 11,35м со сложенным конвейером, ширина 3,58м в комплекте с бункером 3,15м без бункера, высота 3,53м.

Ходовая скорость до 14,5км/ч,
рабочая скорость 33,5м/мин.



Винтовой
распределительный шнек
с диаметром 356мм и
скоростью вращения до
88 об/мин.

Оборудован двумя резиновыми
гусеницами длиной 4,11м и
шириной 483мм, с гидроприводом
автоматического натяжения.

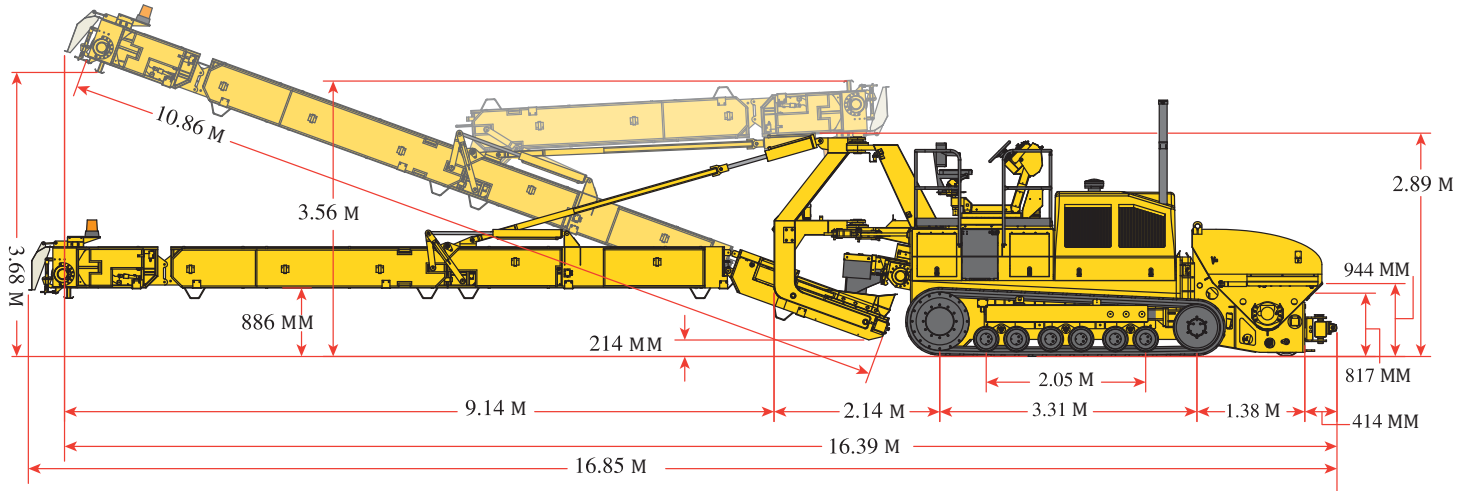
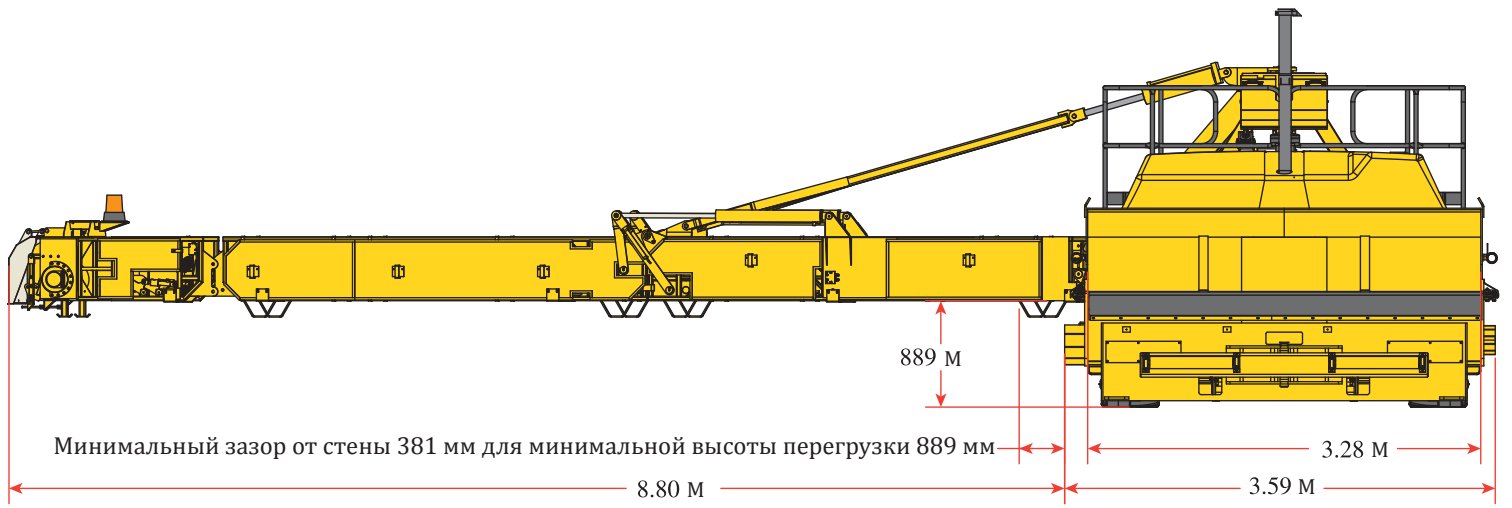


Фото: CS-120104-D31

ПРОИЗВЕДЕНО С СОБЛЮДЕНИЕМ ОДНОГО ИЛИ НЕСКОЛЬКИХ ИЗ УКАЗАННЫХ ДАЛЕЕ ПАТЕНТОВ США ИЛИ ДРУГИХ СТРАН: 5,190,397; 5,209,602; 5,924,817; 5,941,659; 6,099,204; 6,450,048; 2,211,331; 2,069,516; 7,044,680; 7,284,472; 7,517,171; 7,845,878; 7,850,395; И ПАТЕНТОВ, ЗАЯВКИ НА КОТОРЫЕ НАХОДЯТСЯ В СТАДИИ РАССМОТРЕНИЯ.

Корпорация GOMACO оставляет за собой право усовершенствовать дизайн, материалы и/или вносить изменения в технические характеристики без уведомления и без каких-либо обязательств относительно этих изменений. Технические показатели имеют усредненные значения и могут отличаться для разных машин.

Напечатано в США © 2013 (3 KwintMadi) GOMACO Corporation - RTP-500Russian4pg



Мировой лидер в сфере технологий укладки бетонных покрытий

Международный головной офис
 GOMACO Corporation
 121 E State Highway 175
 P.O. Box 151
 Ida Grove, Iowa 51445-0151 U.S.A.
 Тел.: 712-364-3347
 Факс: 712.364.3986
 www.gomaco.com
 Адрес электронной почты:
 info@gomaco.com

GOMACO International LTD.
 Units 14 & 15, Avenue 1
 Station Lane, Witney, Oxford
 OX28 4XL England
 Тел: 44 (0)1993 705100
 Факс: 44 (0)1993 704512
 Адрес электронной почты:
 pavinguk@gomaco.com