

# **GHP-2800**

**Pavimentadora De Encofrado Deslizante**

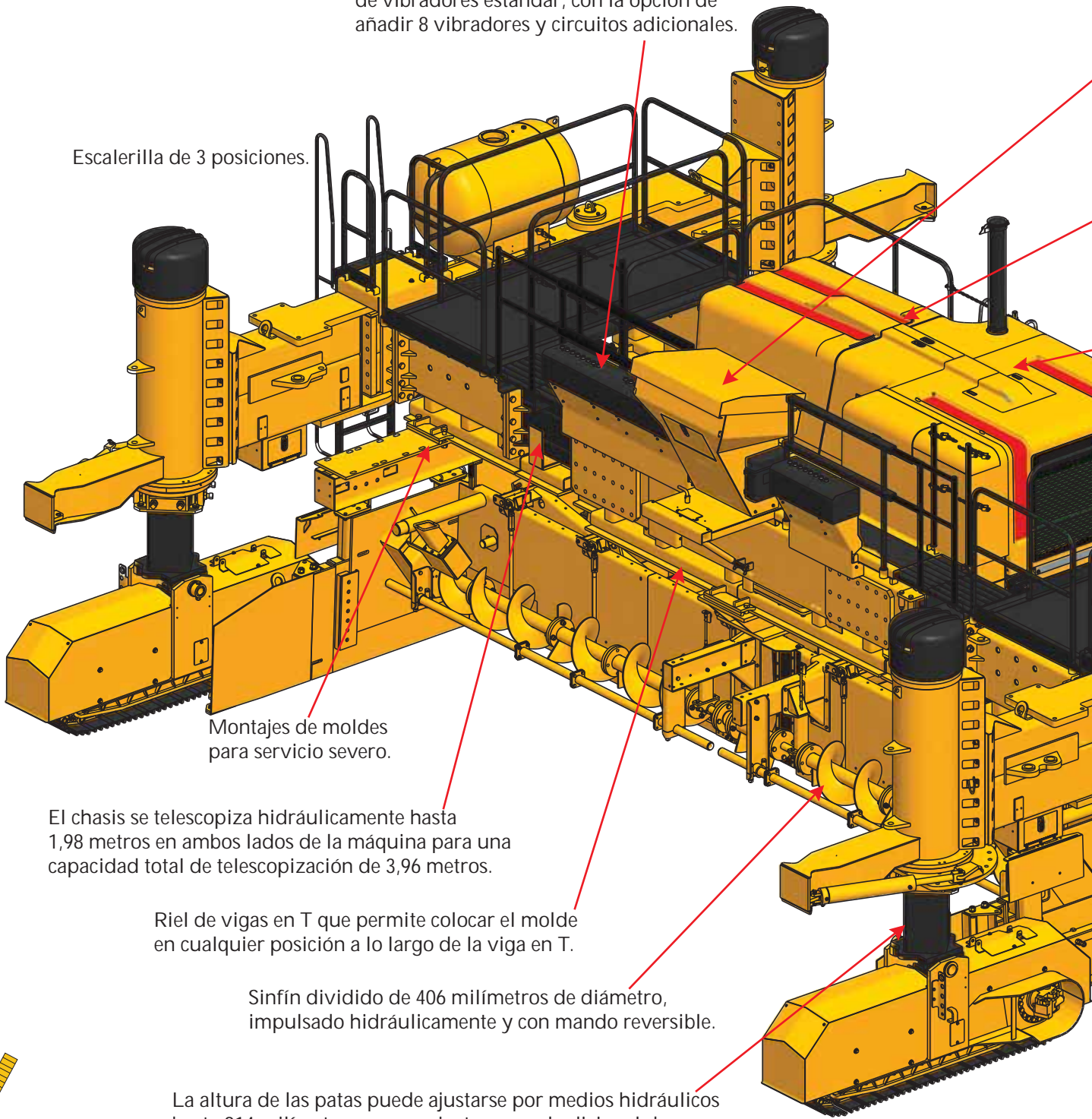


# **GOMACO®**

*Líder mundial en la tecnología de pavimentación con hormigón*

Cuenta con 16 vibradores y 16 circuitos de vibradores estándar, con la opción de añadir 8 vibradores y circuitos adicionales.

Escalerilla de 3 posiciones.



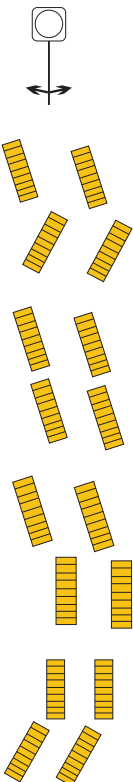
Montajes de moldes para servicio severo.

El chasis se telescopiza hidráulicamente hasta 1,98 metros en ambos lados de la máquina para una capacidad total de telescopización de 3,96 metros.

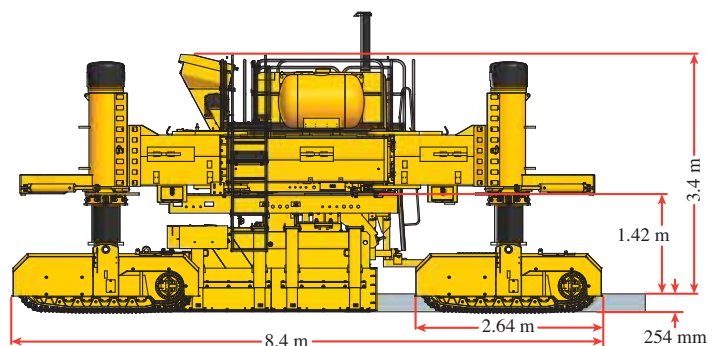
Riel de vigas en T que permite colocar el molde en cualquier posición a lo largo de la viga en T.

Sinfín dividido de 406 milímetros de diámetro, impulsado hidráulicamente y con mando reversible.

La altura de las patas puede ajustarse por medios hidráulicos hasta 914 milímetros con un ajuste manual adicional de 457 milímetros para un total de 1372 milímetros de ajuste.



Cinco modos de dirección selectivos



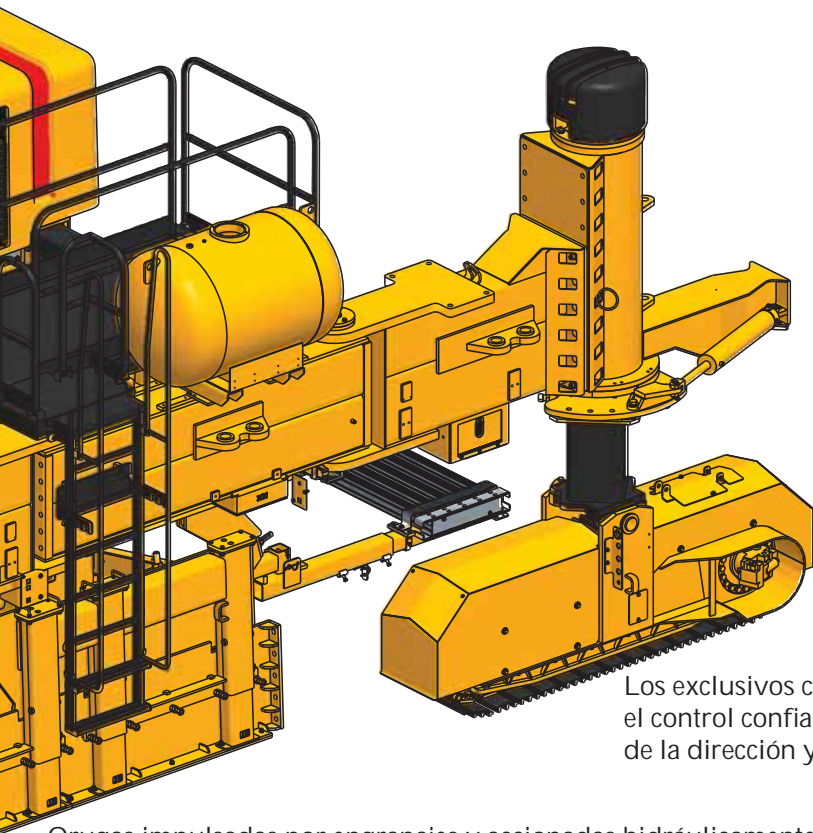


# GHP-2800

Commandes G+® brevetées de GOMACO, disponibles dans plusieurs langues.

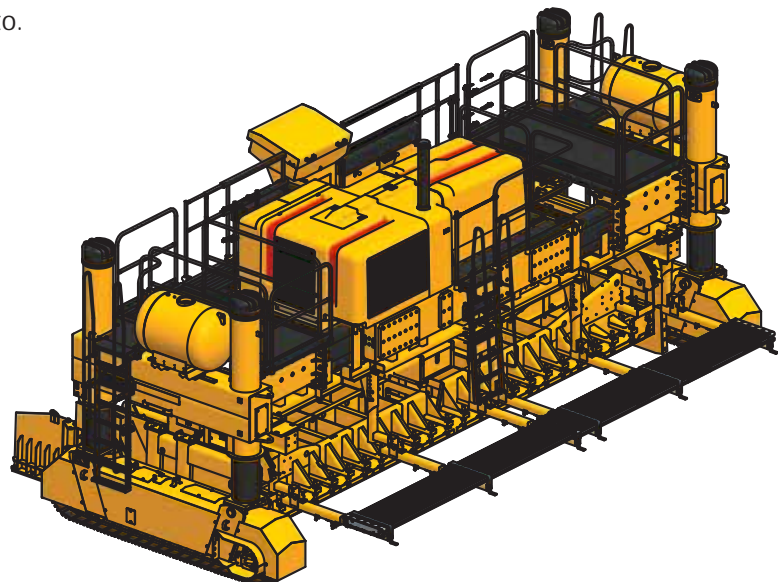
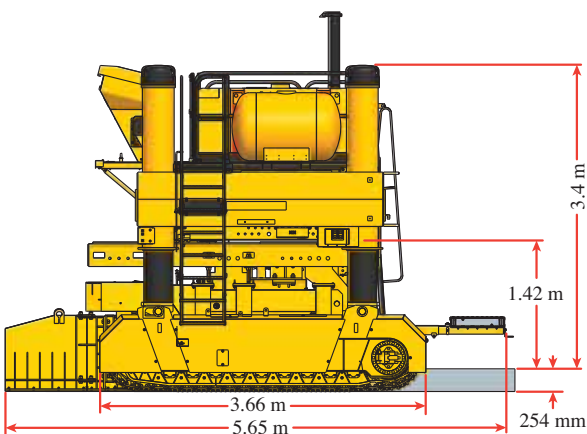
El motor con control electrónico reduce las emisiones, ofrece una combustión más limpia y ha sido afinado para obtener un rendimiento óptimo.

La cubierta del motor de perfil bajo aumenta la visibilidad del operador.

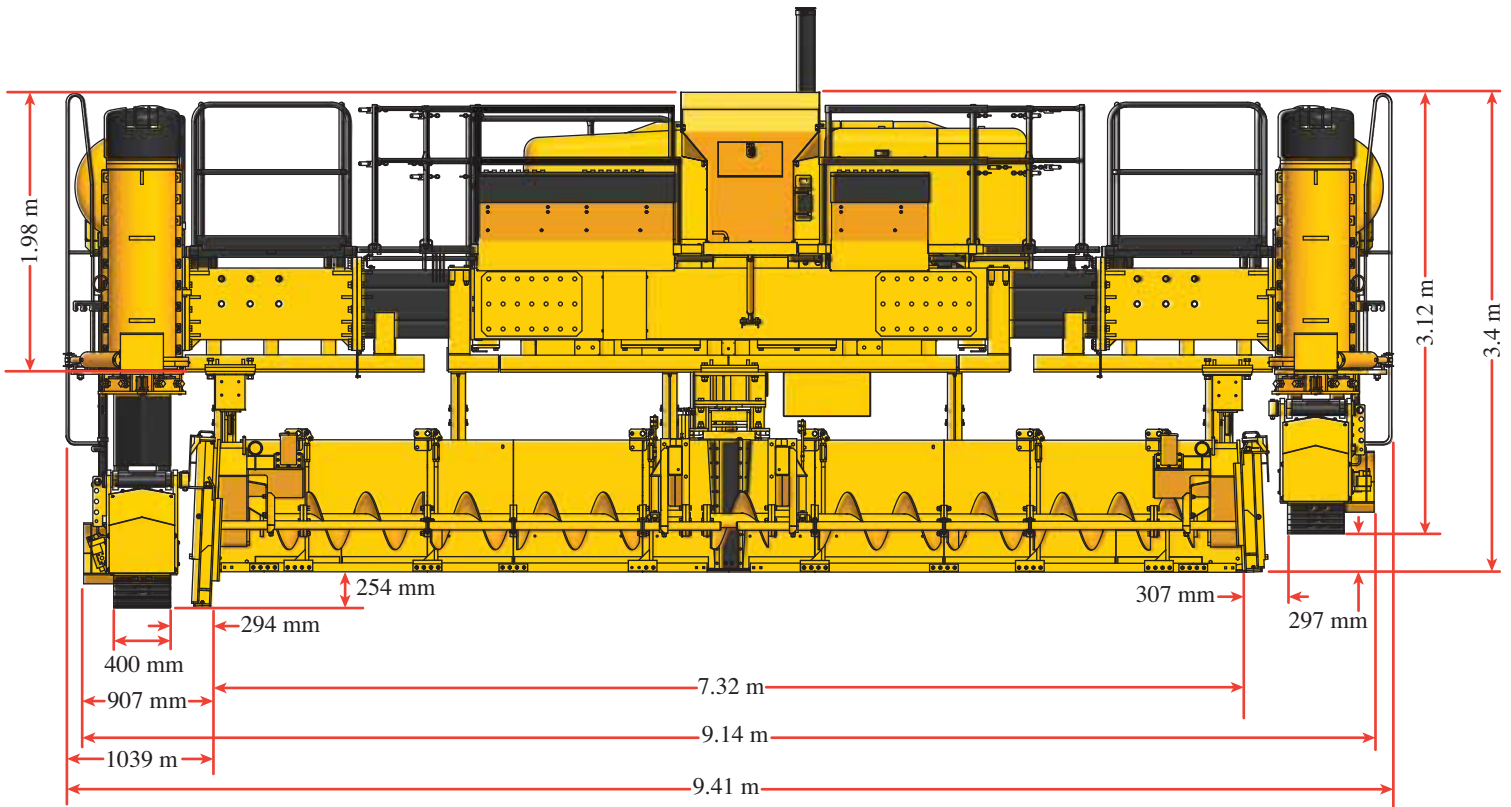
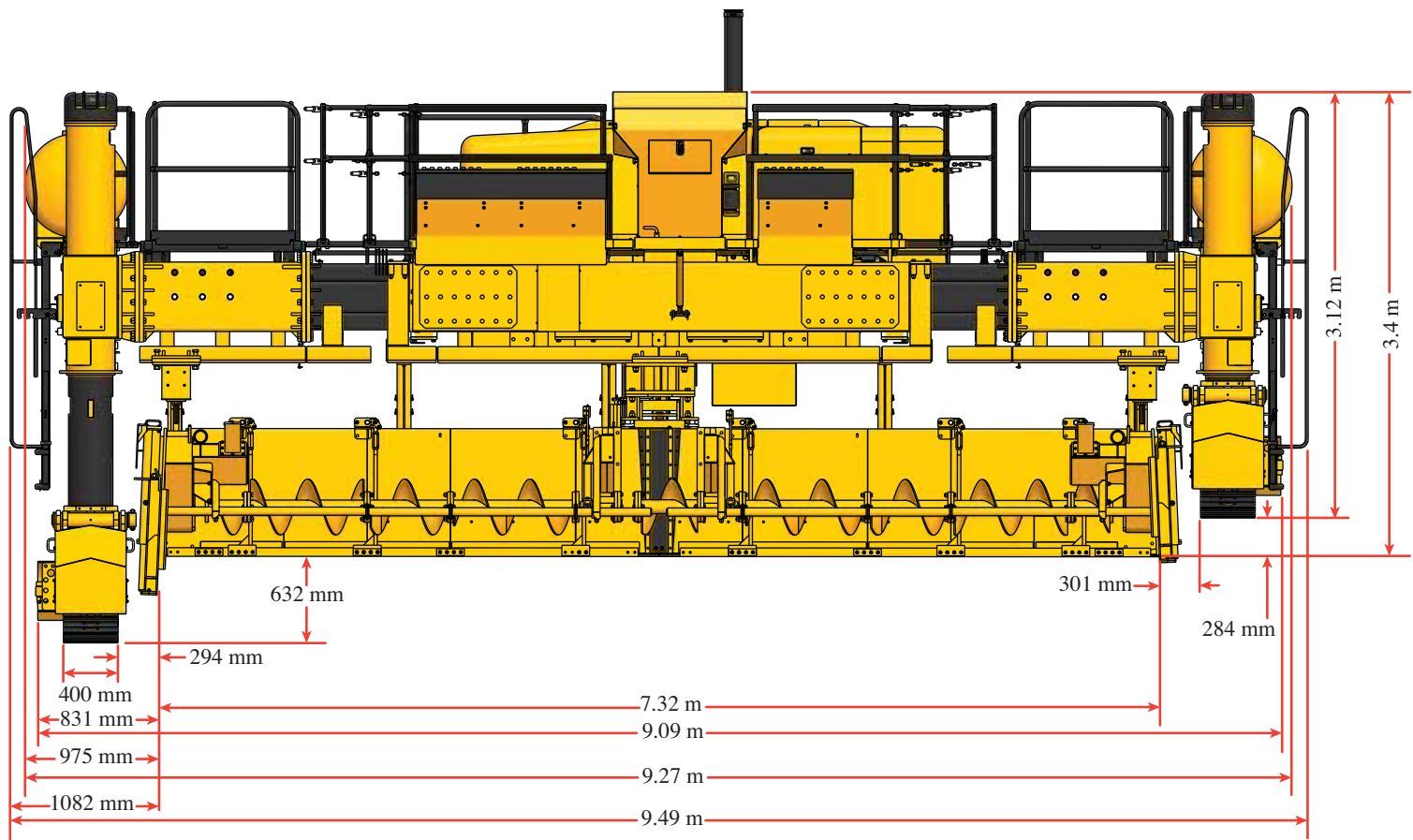


Los exclusivos cilindros de dirección "inteligentes" se usan para el control confiable de la dirección, permitiendo la configuración de la dirección y la fijación de parámetros por botones.

Orugas impulsadas por engranajes y accionadas hidráulicamente. Las orugas miden 3,66 metros de largo en la máquina de dos orugas y 2,64 metros en la de cuatro orugas. La máquina de dos orugas ofrece velocidades variables de hasta 43 metros por minuto y la de cuatro orugas de hasta 25 metros por minuto.



- Pavimentación de hasta 9,75 metros de ancho.
- Las dimensiones de transporte de la máquina de dos orugas son 5,88 metros de largo, 3,66 metros de ancho y 3,12 metros de altura; las dimensiones mínimas de transporte de la máquina de cuatro orugas son 11,16 metros de largo, 2,5 metros de ancho y 3,12 metros de altura.
- El accesorio IDBI opcional de GOMACO es autocontenido, autopropulsado e inserta barras de junta transversales detrás de la pavimentadora durante el proceso de vertido con encofrado deslizante.
- La exclusiva programación de contrarrotación permite a la pavimentadora hacer virajes de 360 grados sobre su propio eje, ofreciendo una capacidad excelente de maniobras en el sitio de trabajo.
- Conjunto de enfriamiento revolucionario para reducir el nivel de ruido y aumentar la capacidad de enfriamiento.
- Las capacidades incluyen pistas de aterrizaje, caminos principales y secundarios, autopistas, calles urbanas, rampas y vías de acceso, plazas de estacionamiento, callejones y bermas.



Cover Photo: HW-060713-D7

FABRICADA BAJO UNA O MÁS DE LAS PATENTES SIGUIENTES EXPEDIDAS EN LOS EE.UU. O EN EL EXTRANJERO: 5,190,397; 5,209,602; 5,924,817; 5,941,659; 6,099,204; 6,450,048; 2,211,331; 2,069,516; 7,044,680; 7,284,472; 7,517,171; 7,845,878; 7,850,395; Y PATENTES PENDIENTES..

GOMACO y G+ son marcas comerciales registradas de GOMACO Corporation.

GOMACO Corporation se reserva el derecho a hacer mejoras de diseño, material y/o cambios en las especificaciones en cualquier momento, sin aviso y sin incurrir en ninguna obligación a causa de dichos cambios. Los datos de rendimiento se basan en promedios y pueden variar de una máquina a otra.

Printed in U.S.A. © 2013 (3 SH3-SPANISH) GOMACO Corporation - 2800Spanish4pg

**Worldwide Headquarters**

GOMACO Corporation  
 121 E State Highway 175  
 PO Box 151  
 Ida Grove, IA USA 51445  
 Ph: 712-364-3347  
 Fax: 712.364.3986  
 International Fax: 712.364.4717  
 E-mail: info@gomaco.com

**GOMACO International LTD.**

Units 14 & 15 Avenue One  
 Station Lane, Witney, Oxford  
 OX28 4XZ England  
 Ph: 44 (0)1993 705100  
 Fax: 44.(0)1993 704512  
 E-mail: pavinguk@gomaco.com