

4400

BÉTONNIÈRE DE BARRIÈRE



GOMACO®

Le leader mondial en technologie de revêtements en béton



Bétonnière de barrière 4 400: coulage à coffrage glissant réel à droite et à gauche

Plate-forme de l'opérateur en forme de U munie d'une isolation contre les vibrations plaçant l'opérateur confortablement au-dessus de toute l'action.

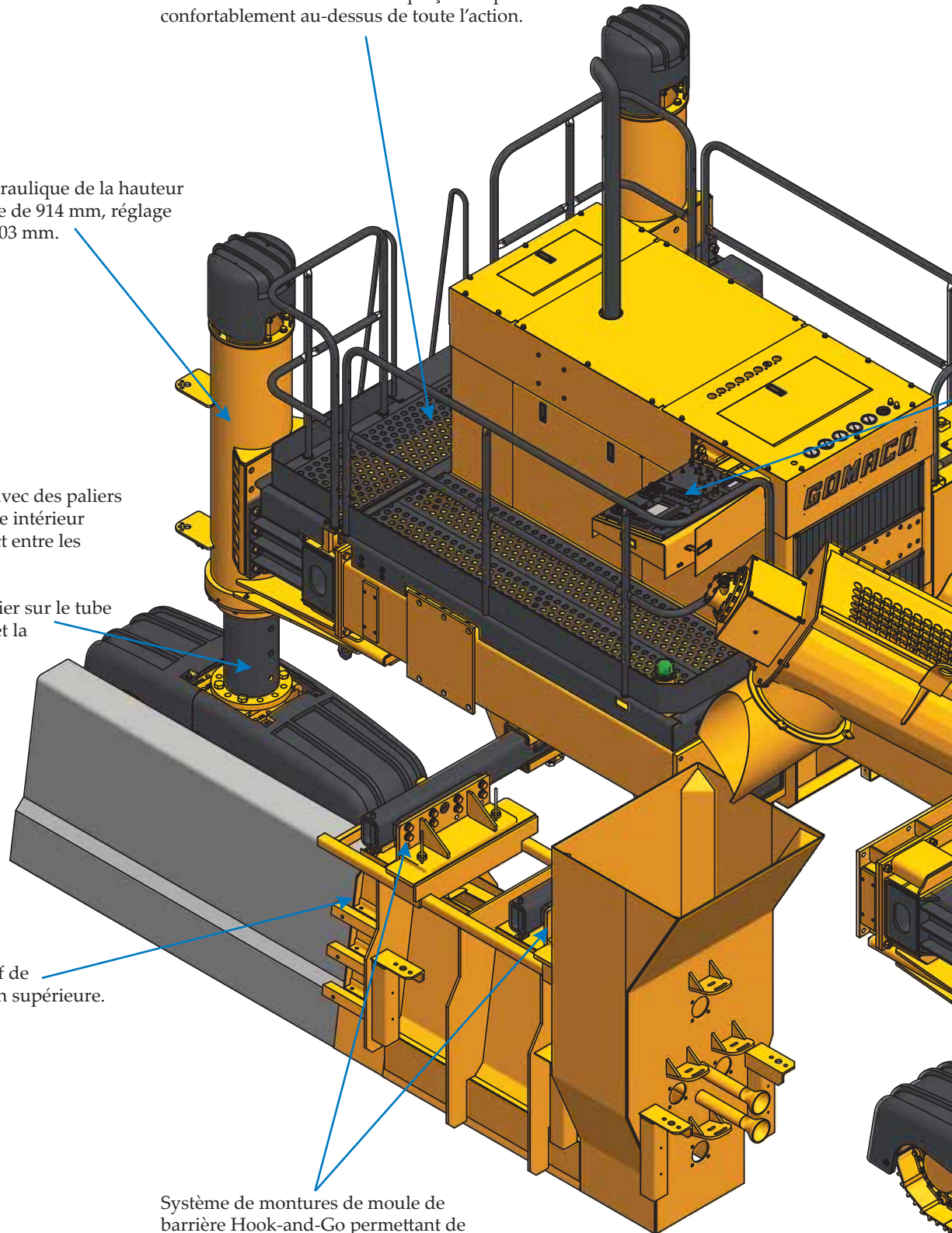
Réglage hydraulique de la hauteur de la colonne de 914 mm, réglage manuel de 203 mm.

Colonnes de type à piston avec des paliers aux deux extrémités du tube intérieur pour supprimer tout contact entre les pièces d'acier.

La rainure de clavette en acier sur le tube intérieur cylindrique permet la commande de direction.

Taloche inox arrière exclusif de GOMACO pour une finition supérieure.

Système de montures de moule de barrière Hook-and-Go permettant de rapidement fixer des moules pouvant atteindre 1000 millimètres de haut.
(Option de montage latérale disponible pour les barrières supérieures à 1000 millimètres ou les moules existants.)



- Coulage à coffrage glissant à droite et à gauche.
- Moteur dont la puissance est optimisée afin d'obtenir une économie de carburant et une production de barrière continue pendant environ 18 heures.
- Module de refroidissement à haute capacité du moteur conçu pour la réduction du bruit et permettant d'obtenir l'une des plate-formes de travail les plus silencieuses de l'industrie.
- Dimensions de transport : 2,32 mètres de large, 8,38 mètres de long et 2,56 mètres de haut.
- Moules disponibles en option pour les barrières, parapets, bordures, caniveaux et trottoirs de jusqu'à 2,5 mètres de large.

Le pupitre de commande peut glisser latéralement pour que la commande de l'opérateur soit optimale. Lorsqu'il n'est pas utilisé, le pupitre de commande se bloque en toute sécurité en position centrale.

Commandes G+® brevetées de GOMACO, disponibles dans plusieurs langues.

Colonnes télescopiques avant et arrière des deux côtés.

Les bouchons de colonne moulés de résistance industrielle permettent de protéger les composants.

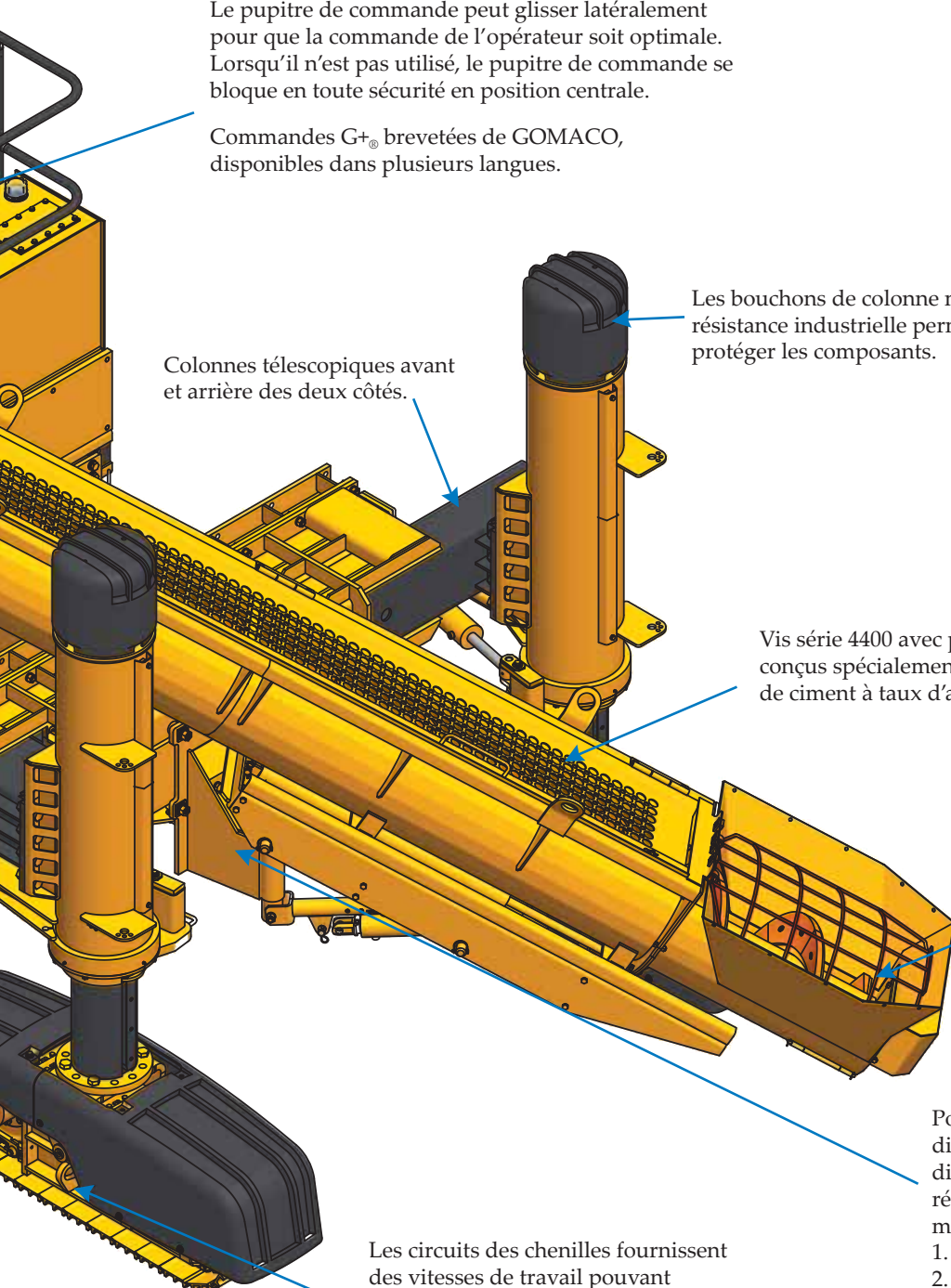
Vis série 4400 avec pas et vitesse conçus spécialement pour le transport de ciment à taux d'affaissement faible.

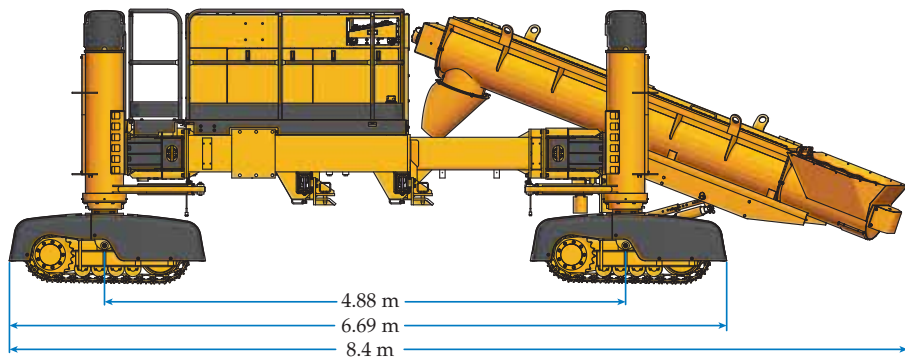
Vis de 406 mm de diamètre.

Les circuits des chenilles fournissent des vitesses de travail pouvant atteindre jusqu'à 11 m/min et une mobilité sur chantier de 30 m/min.

Positionnement hydraulique à quatre directions permettant d'obtenir la disposition parfaite de la vis pour la réception et l'alimentation du béton du moule de chaque côté de la machine.

1. Inclinaison par basculement
2. Pivotement par basculement
3. Glissement longitudinal
4. Déplacement latéral

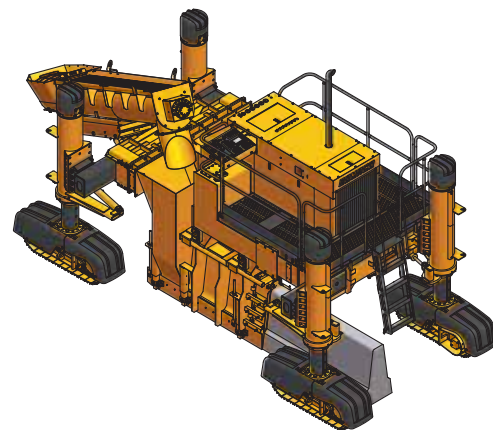
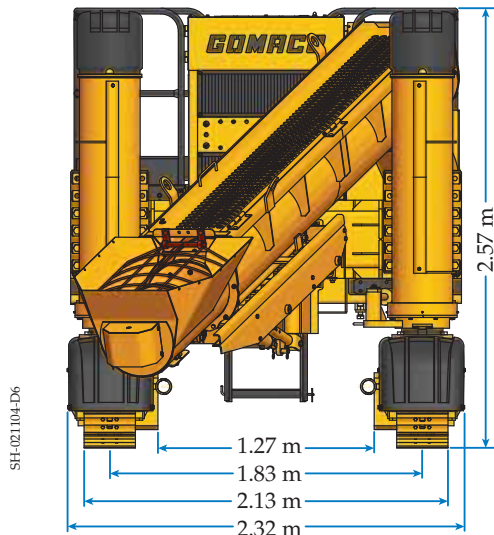




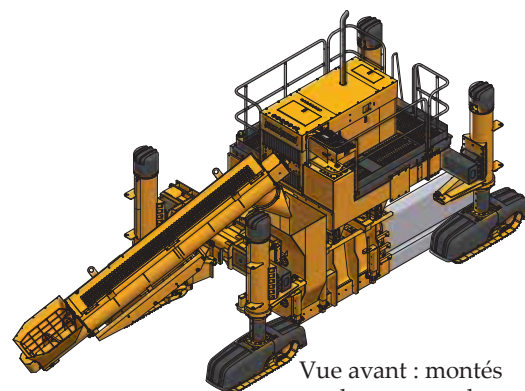
Dimensions à l'expédition—



La 4400 est expédiée dans un conteneur.

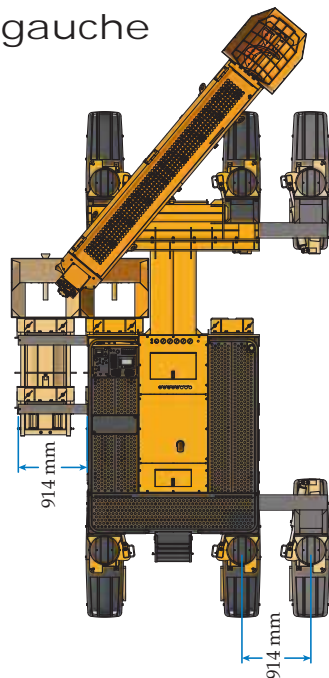


Vue arrière : Montés en-dessous, coulage à gauche – la hauteur maximale du mur pare-feu est de 1000 mm. Les moules peuvent être montés en dessous pour les coulées à droite.

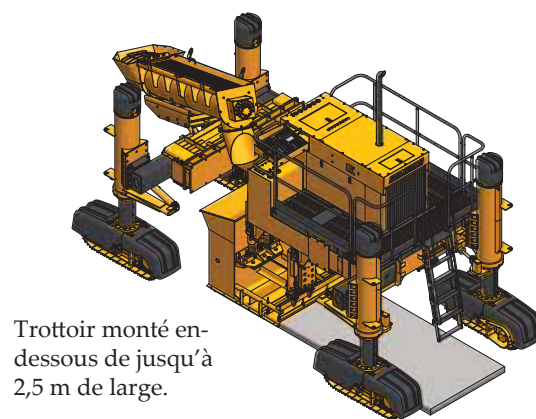
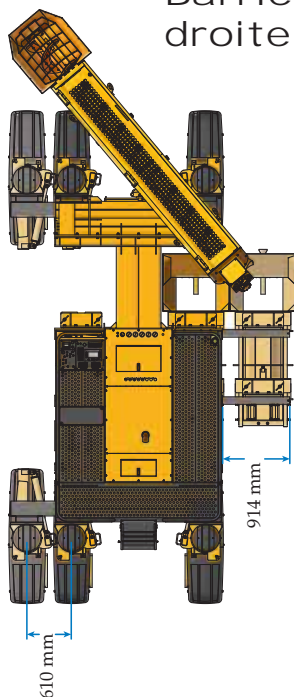


Vue avant : montés en-dessous, coulage à gauche – la hauteur maximale du mur pare-feu est de 1000 mm.

Barrière à gauche



Barrière à droite



Trottoir monté en-dessous de jusqu'à 2,5 m de large.

Photo de couverture : CG-011111-D15

FABRIQUÉ EN UTILISANT UN OU PLUSIEURS DES BREVETS AMÉRICAINS OU INTERNATIONAUX SUIVANTS : 5,190,397; 5,209,602; 5,924,817; 5,941,659; 6,099,204; 6,450,048; 2,211,331; 2,069,516; 7,044,680; 7,284,472; 7,517,171; 7,845,878; 7,850,395; PLUS DES BREVETS EN INSTANCE.

GOMACO et G+ sont des marques déposées de la GOMACO Corporation.

GOMACO Corporation se réserve le droit de faire des améliorations dans la conception, les matériaux, et/ou des changements de spécifications à tout moment sans préavis, et sans avoir aucune obligation relative à de tels changements.

Imprimé aux U.S.A. - © 2013 (3 SH3-FRENCH) GOMACO Corporation - 4400French4pg



Le leader mondial en technologie de revêtements en béton

Siège social mondial
GOMACO Corporation
121 E State Highway 175
PO Box 151
Ida Grove, IA USA 51445
Tél.: 712-364-3347
Fax: 712.364.3986
International Fax: 712.364.4717
Courriel: info@gomaco.com

GOMACO International Ltd.
Unités 14 & 15, Avenue 1,
Station Lane, Witney, Oxford
OX28 4XZ England
Tél: 44. (0)1993 705100
Fax: 44. (0)1993 704512
Courriel: pavinguk@gomaco.com