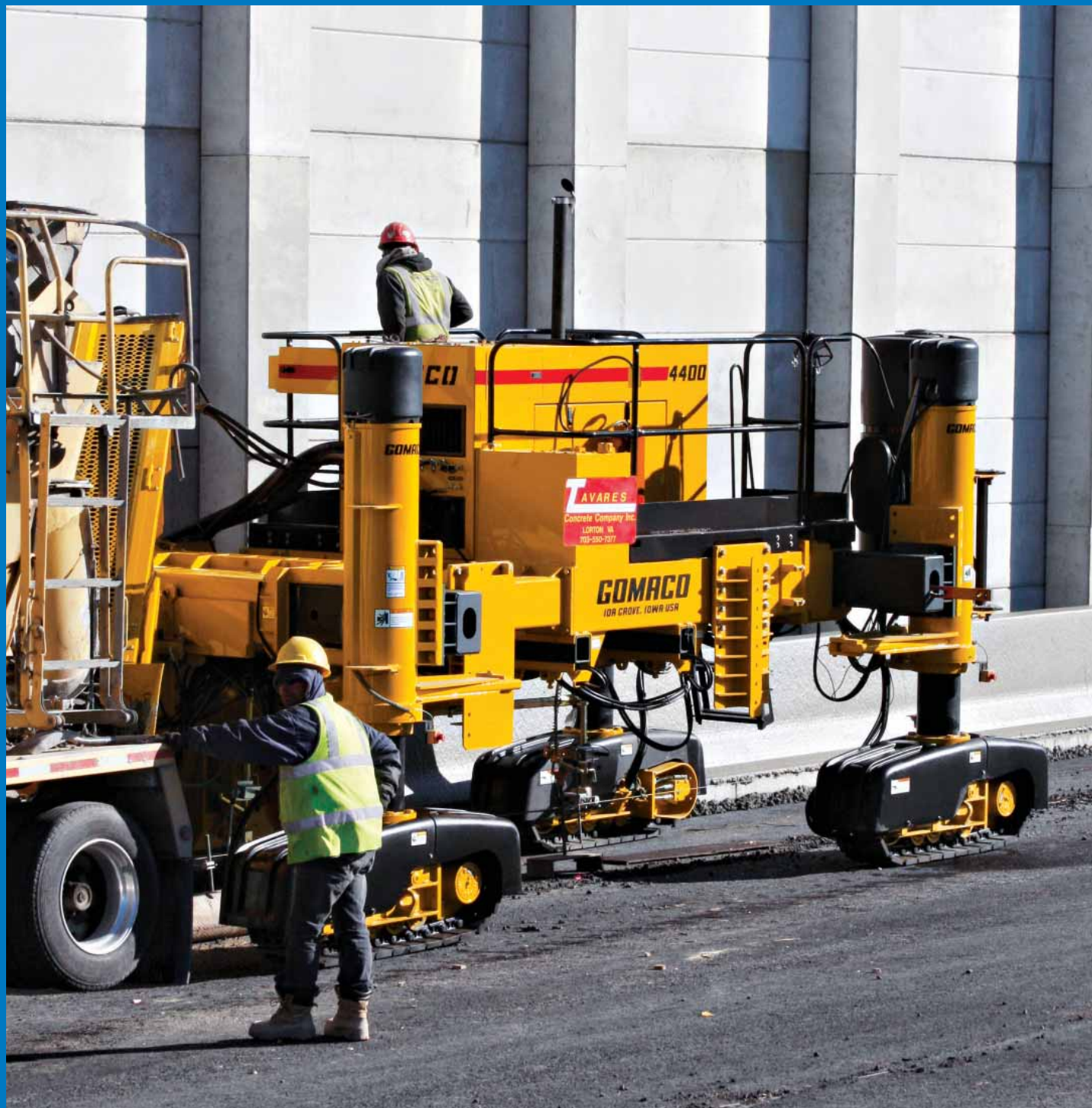


# 4400

Finitrice Per Barriere



# **GOMACO**<sup>®</sup>

*Leader mondiale nella tecnologia delle pavimentazioni in calcestruzzo*

Piattaforma di lavoro tipo ad U su speciali antivibranti per rendere l'ambiente confortevole all'operatore durante il lavoro.

Regolazione idraulica dell'altezza dello stabilizzatore fino a 914 mm; regolazione manuale fino a 203 mm.

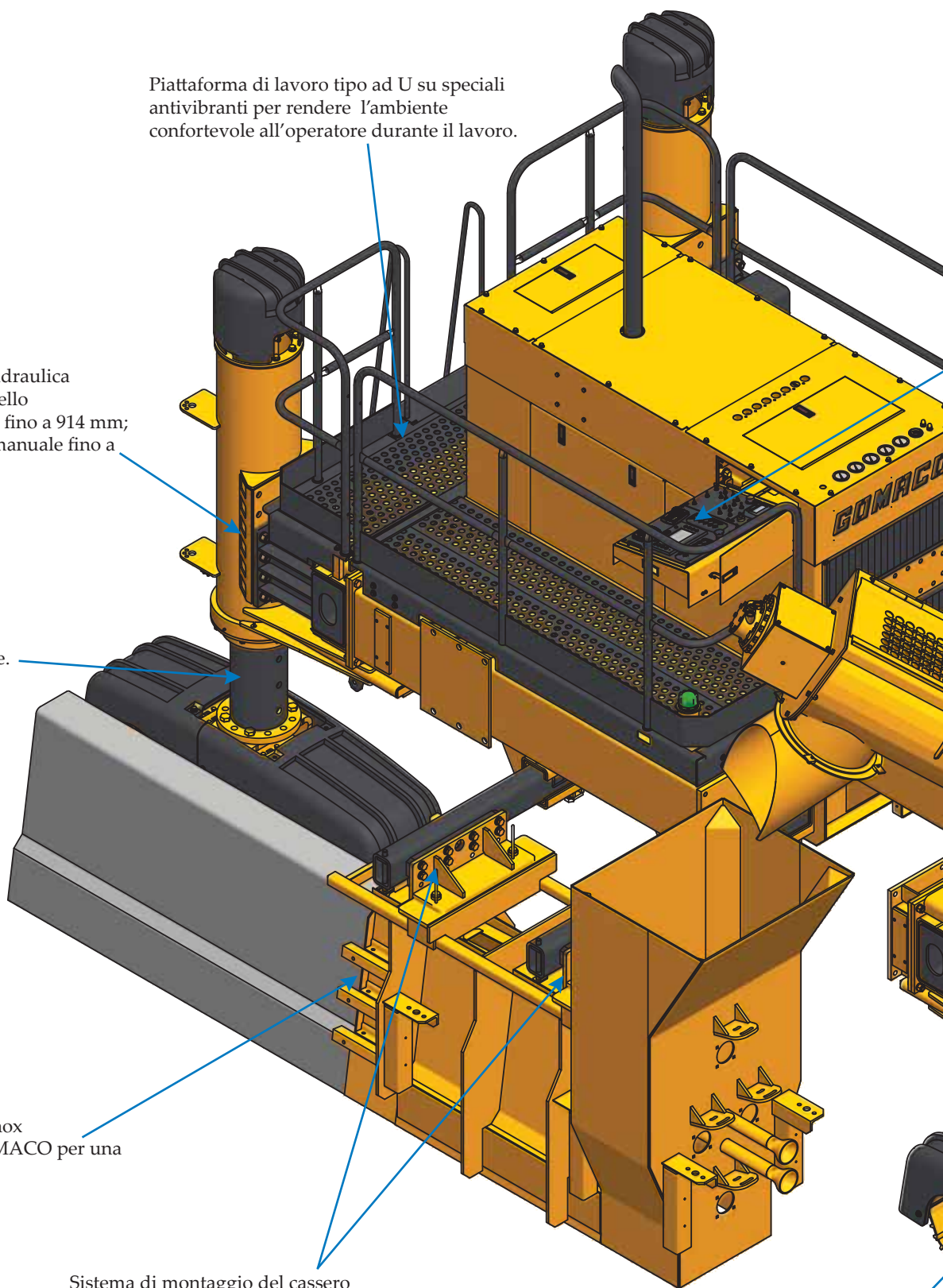
Stabilizzatori a pistone.

Elemento terminale in acciaio inox appositamente studiato da GOMACO per una finitura eccellente.

Sistema di montaggio del cassero "Hook-and-Go" (aggancia e va) per l'attacco rapido di casseri fino ad una altezza di 1000 mm. (Sistema di montaggio laterale speciale per barriere con altezza superiore ai 1000 mm o per casseri già esistenti.)

Quattro cingoli a trascinamento idraulico con motore ad ingranaggi aventi una lunghezza di m. 1,56.

Velocità massima di produzione 11 metri al minuto e 30 metri al minuto per la semplice marcia di trasferimento.



- Possibilità di getto sia sul lato destro che sul lato sinistro.
- Motore con potenza ottimizzata al fine di ottenere un consumo ridotto e permettere una produzione continua di una barriera spartitraffico per 18 ore di lavorazione continua.
- Viene installato un modulo per il raffreddamento del motore ad alta capacità in grado di ridurre la rumorosità al fine di ottenere un posto di lavoro tra i più silenziosi in questa tipologia di macchine.
- Dimensioni di trasporto larghezza m. 2,32 lunghezza m. 8,38 altezza m. 2,56.
- La macchina può essere dotata di casseri speciali per barriere, parapetti, cordoli, divisori, getto di marciapiedi fino ad un larghezza di m. 2,5.

La console di comando può muoversi per scorrimento da una parte all'altra per permettere all'operatore il massimo di visibilità e controllo della macchina nelle fasi operative su ambo i lati.

E' dotata di console G+® - brevetto GOMACO - disponibile per operare in diverse lingue.

Stabilizzatori telescopici anteriori e posteriori su entrambi i lati.

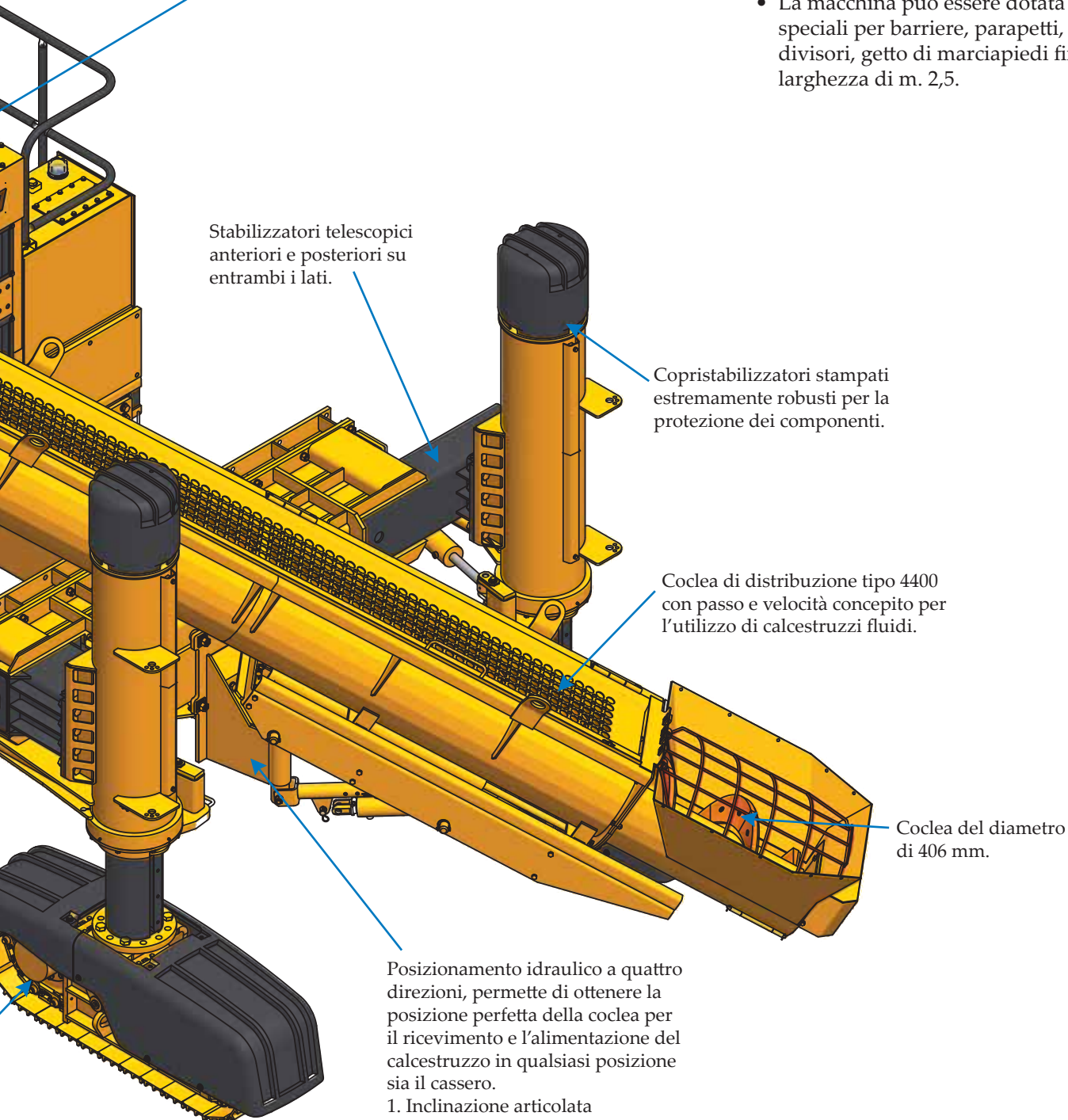
Copristabilizzatori stampati estremamente robusti per la protezione dei componenti.

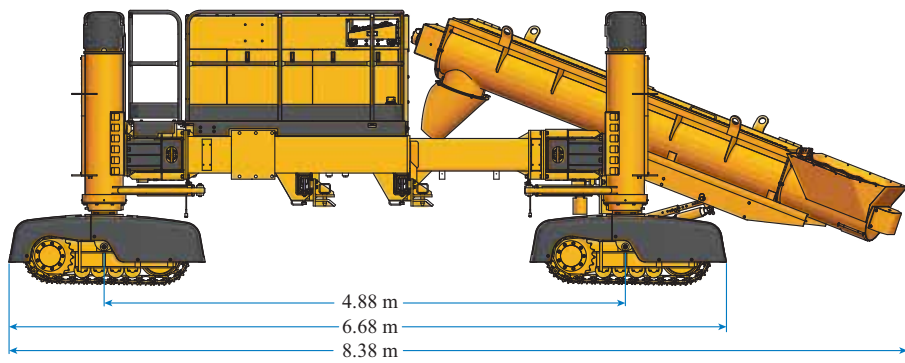
Coclea di distribuzione tipo 4400 con passo e velocità concepito per l'utilizzo di calcestruzzi fluidi.

Coclea del diametro di 406 mm.

Posizionamento idraulico a quattro direzioni, permette di ottenere la posizione perfetta della coclea per il ricevimento e l'alimentazione del calcestruzzo in qualsiasi posizione sia il cassero.

1. Inclinazione articolata
2. Rotazione articolata
3. Traslazione longitudinale
4. Spostamento laterale



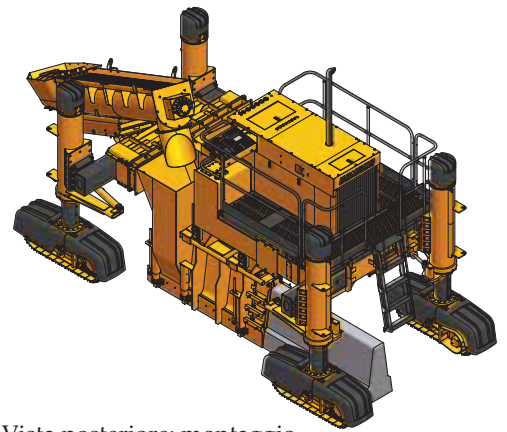
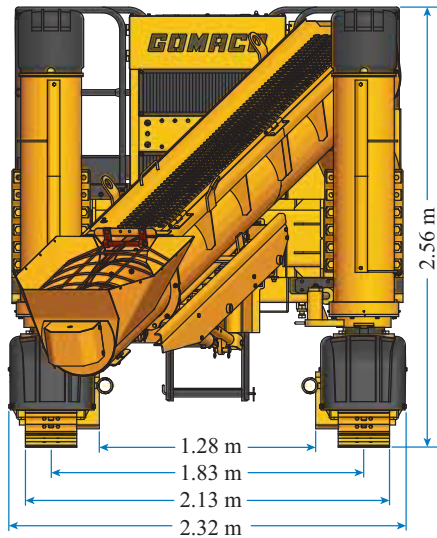


## Dimensioni Di Spedizione -

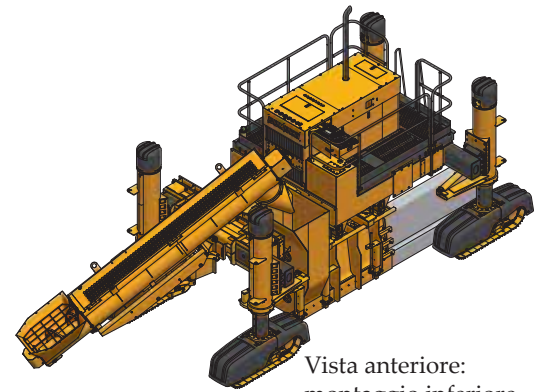


La 4400 viene spedita in container.

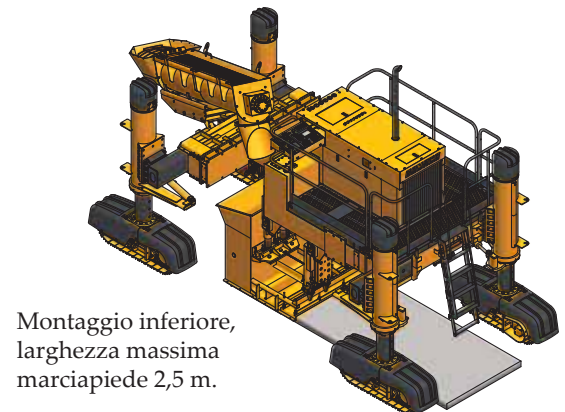
SH-021104-D6



Vista posteriore: montaggio inferiore, colata a sinistra – altezza massima barriera 1000 mm. È inoltre possibile il montaggio inferiore dei casseri per l'esecuzione di colate sul lato destro.

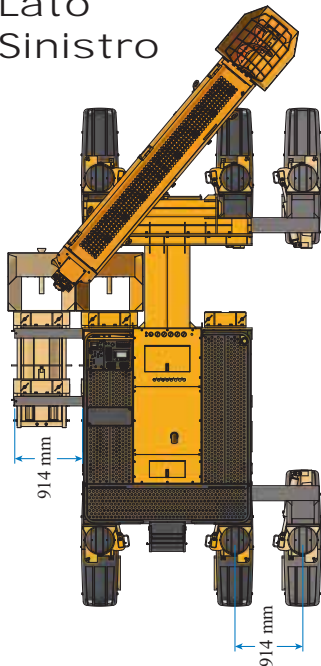


Vista anteriore: montaggio inferiore, colata a sinistra – altezza massima barriera 1000 mm.



Montaggio inferiore, larghezza massima marciapiede 2,5 m.

## Barriera Lato Sinistro



## Barriera lato destro

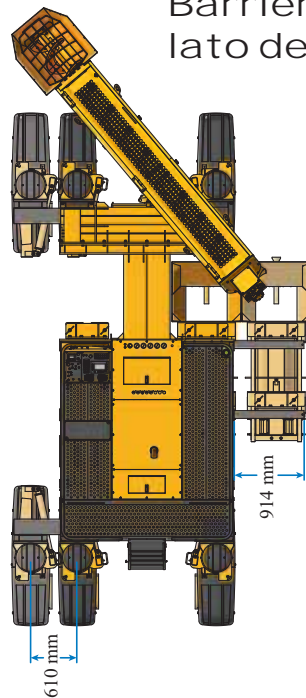


Foto di copertina: HW-060713-D7

PRODOTTO SECONDO UNO O PIÙ DEI SEGUENTI BREVETTI IN US O: 5,190,397; 5,209,602; 5,924,817; 5,941,659; 6,099,204; 6,450,048; 2,211,331; 2,069,516; 7,044,680; 7,284,472; 7,517,171; 7,845,878; 7,850,395; E BREVETTI IN ATTESA.

GOMACO e G+ sono marchi registrati di GOMACO Corporation.

LA GOMACO CORPORATION SI RISERVA IL DIRITTO DI EFFETTUARE MIGLIORAMENTI NEI DISEGNI, MATERIALI E/O MODIFICHE NELLE SPECIFICHE TECNICHE IN OGNI MOMENTO E SENZA ALCUNA INFORMAZIONE E SENZA INCORRERE IN OBBLIGHI RELATIVI A QUESTE MODIFICHE.

Stampato negli USA. © 2013 (3 Vimatek S.R.L.) GOMACO Corporation - 4400Italian4pg



Leader mondiale nella tecnologia delle pavimentazioni in calcestruzzo

Sede Principale  
GOMACO Corporation  
121 E State Highway 175  
PO Box 151  
Ida Grove, IA USA 51445  
Ph: 712-364-3347  
Fax: 712.364.3986  
International Fax: 712.364.4717  
E-mail: info@gomaco.com

GOMACO International Ltd.  
Units 14 & 15, Avenue 1,  
Station Lane, Witney, Oxford  
OX28 4XZ England  
Ph: 44. (0)1993 705100  
Fax: 44. (0)1993 704512  
E-mail: pavinguk@gomaco.com