

Quattro Cingoli
COMMANDER III
Pavimentatrice a casseforme scorrevoli



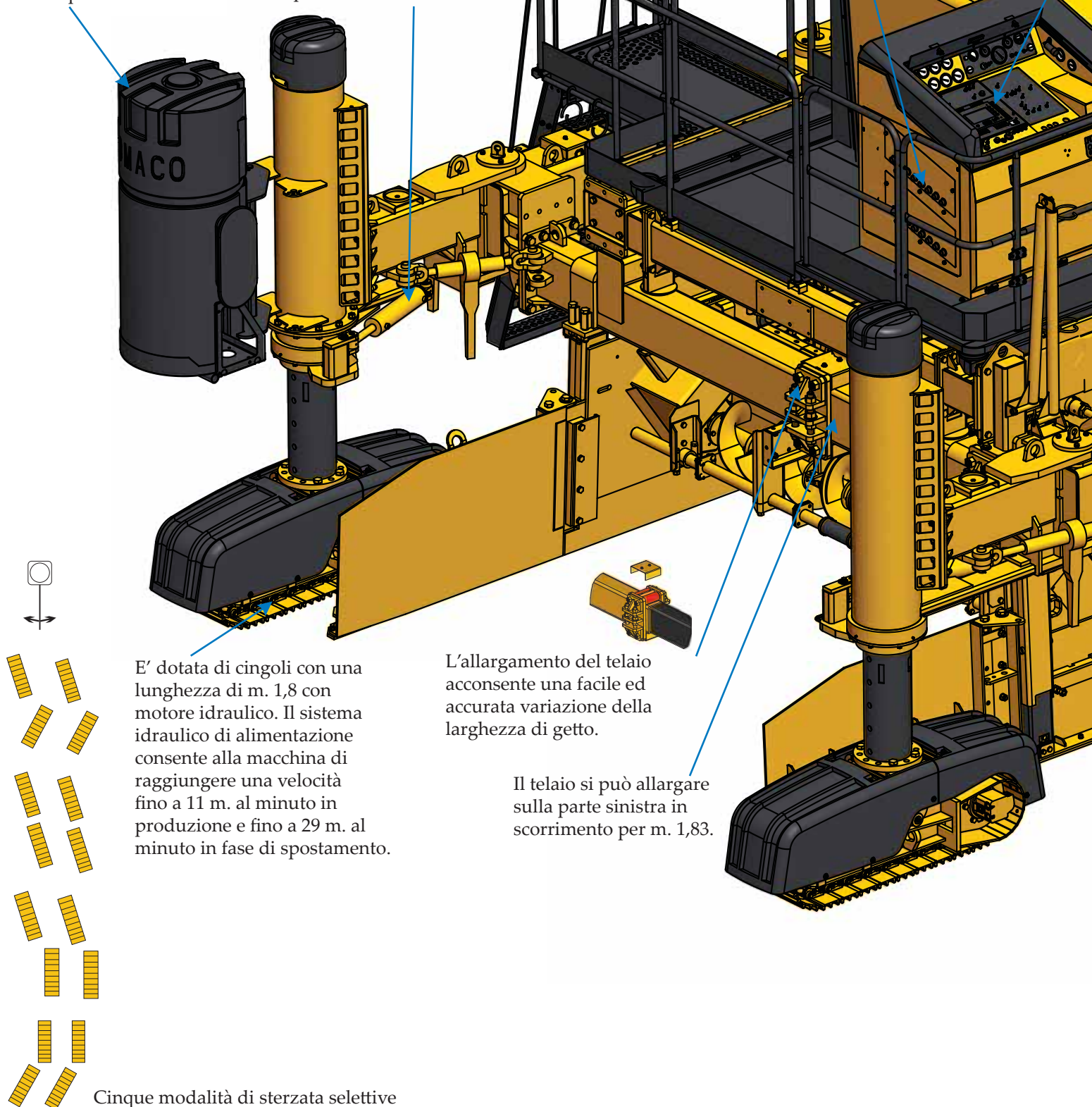
GOMACO®

Leader mondiale nella tecnologia delle pavimentazioni in calcestruzzo

Le operazioni di controllo dello sterzo vengono eseguite azionando uno "Smart Cylinder" di guida che permette la direzionalità della macchina attraverso il semplice utilizzo di un pulsante o la programmazione del quadro di comando.

Impianto acqua ad alta pressione.

4 circuiti idraulici di controllo regolano 4 vibratori standard, con possibilità di arrivare fino a 16 circuiti.

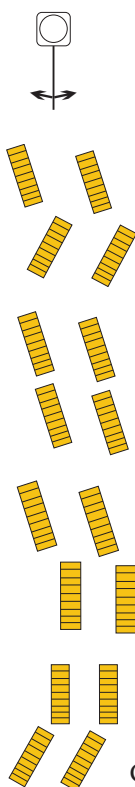


E' dotata di cingoli con una lunghezza di m. 1,8 con motore idraulico. Il sistema idraulico di alimentazione consente alla macchina di raggiungere una velocità fino a 11 m. al minuto in produzione e fino a 29 m. al minuto in fase di spostamento.

L'allargamento del telaio acconsente una facile ed accurata variazione della larghezza di getto.

Il telaio si può allargare sulla parte sinistra in scorrimento per m. 1,83.

Cinque modalità di sterzata selettive



Commander III

Quattro Cingoli

E' dotata di console G+® - brevetto GOMACO - disponibile per operare in diverse lingue.

Vano motore e rivestimento console in fiberglass stampato.

Il profilo generale della macchina e la posizione della piattaforma di guida consente all'operatore un facile accesso e fornisce ottima visibilità durante le operazioni di pavimentazione.

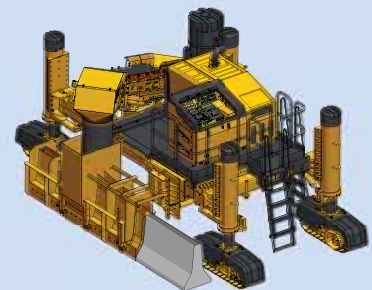
Ponte di lavoro in alluminio opzionale.

Piastre laterali doppie a compensazione di pressione.

Casseri Serie 3100 o 5000, coclea del diametro di 356 millimetri, vibratori ed elementi regolabili in acciaio inox.

- A finitrice Commander III a 4 cingoli è in grado di eseguire pavimentazioni fino ad una larghezza di m. 6 ed uno spessore di 483 mm.
- L'altezza delle gambe è regolabile idraulicamente per una corsa di 1067 mm., mentre è possibile effettuare un aggiustamento manuale supplementare di altri 711 mm. per un totale di 1778 mm. L'operazione di rotazione delle quattro gambe di supporto acconsente di ridurre la larghezza della macchina e ne facilita il trasporto ed il carico.
- Il sistema di sterzata simultanea dei cingoli (ATS) riduce i tempi di preparazione alla fase di getto della macchina e di avvicinamento al filo guida nonché gli eventuali spostamenti in cantiere, il carico, il trasporto, inoltre consente di guidare la macchina con precisione anche su raggi di sterzo molto contenuti.
- Il sistema di posizionamento integrale dei cingoli (ATP) predispone i cingoli in modo da ottenere la massima stabilità ed evitare gli ostacoli. Il cingolo anteriore destro è telescopico e si può muovere idraulicamente, quello anteriore sinistro può essere ruotato idraulicamente; il cingolo posteriore presenta la possibilità di spostamento laterale mediante comando idraulico.
- Dimensioni di trasporto: lunghezza m. 8,86, larghezza m. 2,51, altezza m. 3,18.
- Il sistema IDBI per GOMACO può essere incluso nella macchina ed inserisce barre trasversali nella parte posteriore del getto in estrusione.
- Cingoli opzionali specificamente configurati per l'esecuzione di pavimentazioni in spazi ristretti.
- Capacità di adattamento e versatilità che consentono ai clienti di scegliere i motori e le funzioni opzionali maggiormente adatti in funzione degli specifici progetti.
- Disponibilità di impiego con tecnologia di guida senza cavi/sistemi di controllo 3D e tecnologia laser.

La stessa macchina utilizzando l'apposita applicazione ed i relativi casseri formatori può produrre barriere di sicurezza o parapetti.





Esclusivo sistema operativo di GOMACO.

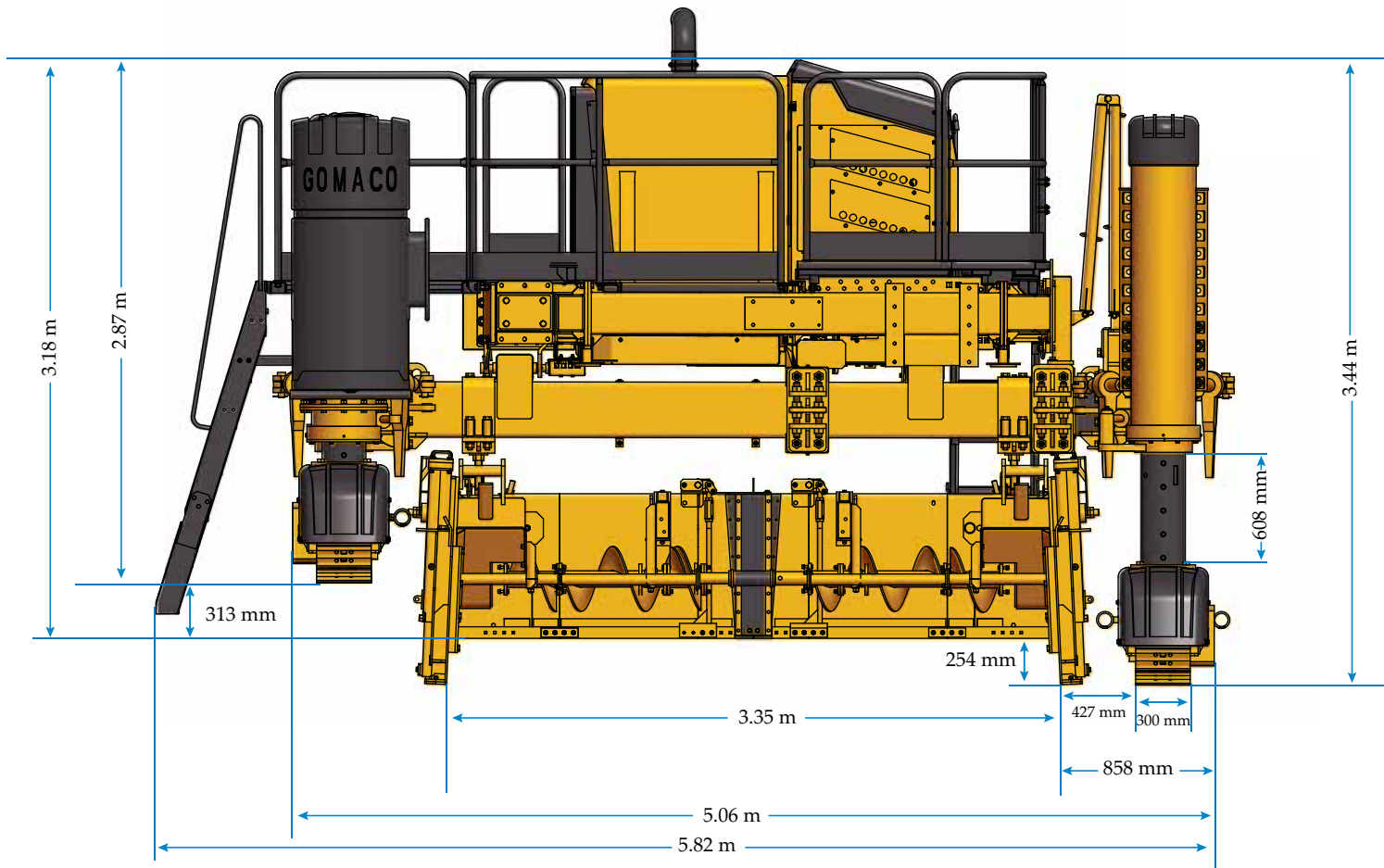
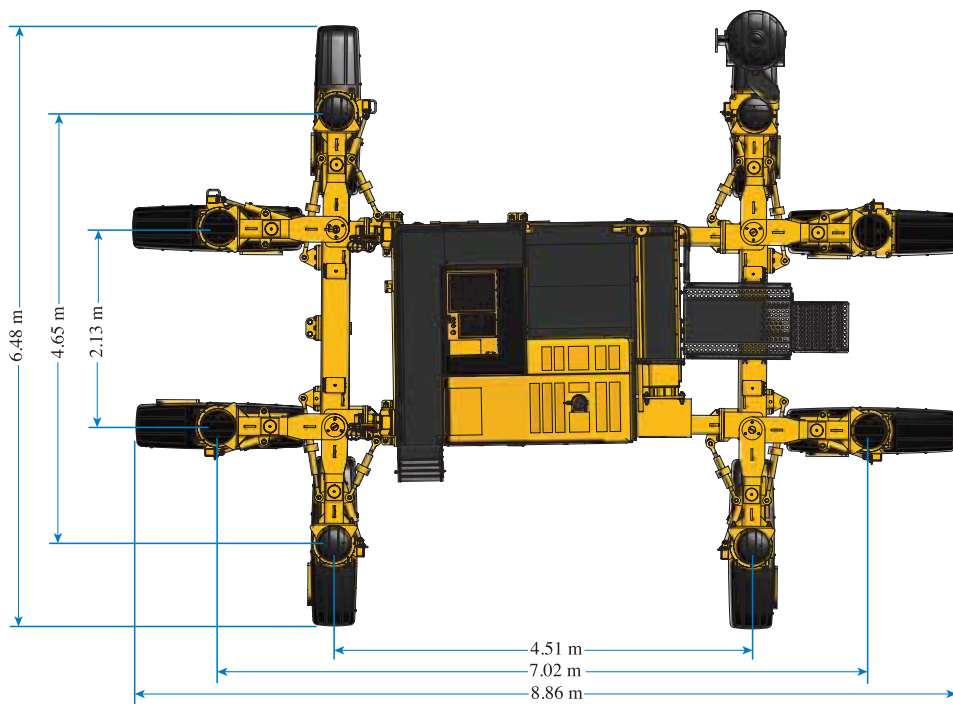


Foto di copertina: CG-020904-D4

PRODOTTO SECONDO UNO O PIÙ DEI SEGUENTI BREVETTI IN US O: 5,190,397; 5,209,602; 5,924,817; 5,941,659; 6,099,204; 6,450,048; 2,211,331; 2,069,516; 7,044,680; 7,284,472; 7,517,171; 7,845,878; 7,850,395; E BREVETTI IN ATTESA.

GOMACO e G+ sono marchi registrati di GOMACO Corporation.

LA GOMACO CORPORATION SI RISERVA IL DIRITTO DI EFFETTUARE MIGLIORAMENTI NEI DISEGNI, MATERIALI E/O MODIFICHE NELLE SPECIFICHE TECNICHE IN OGNI MOMENTO E SENZA ALCUNA INFORMAZIONE E SENZA INCORRERE IN OBBLIGHI RELATIVI A QUESTE MODIFICHE.

Stampato negli USA. © 2013 (3 Vimatek S.R.L.) GOMACO Corporation - CIII4TrackItalian4pg

Sede Principale
 GOMACO Corporation
 121 E State Highway 175
 PO Box 151
 Ida Grove, IA USA 51445
 Ph: 712-364-3347
 Fax: 712.364.3986
 International Fax: 712.364.4717
 E-mail: info@gomaco.com

GOMACO International Ltd.
 Units 14 & 15, Avenue 1,
 Station Lane, Witney, Oxford
 OX28 4XZ England
 Ph: 44. (0)1993 705100
 Fax: 44. (0)1993 704512
 E-mail: pavinguk@gomaco.com