

GHP-2800

Bétonnière à fraise

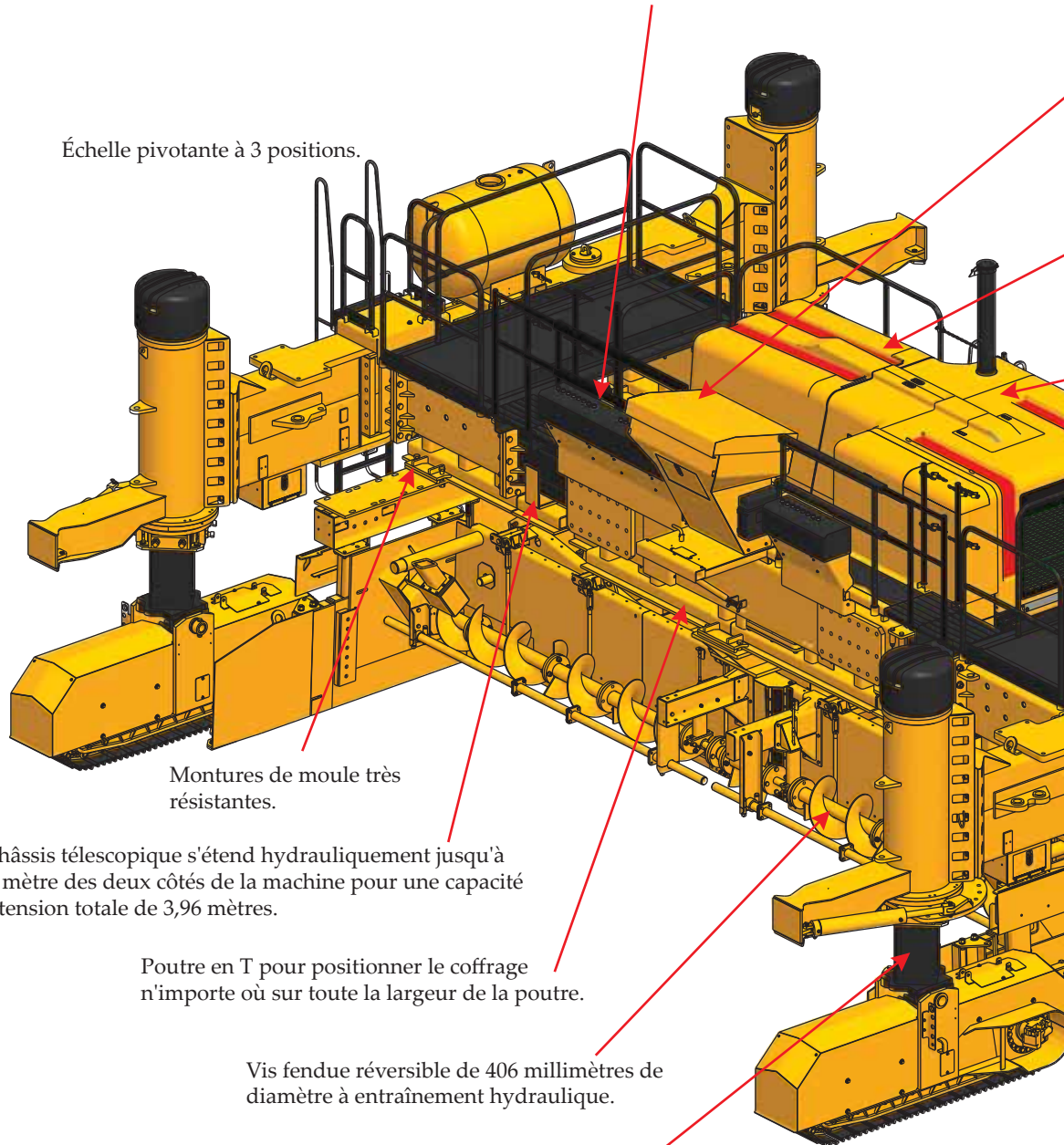


GOMACO®

Le leader mondial en technologie de revêtements en béton

16 vibrateurs et 16 circuits de vibration sont standard avec l'option d'ajouter 8 vibrateurs et circuits supplémentaires.

Échelle pivotante à 3 positions.



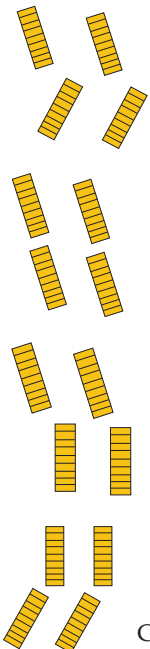
Montures de moule très résistantes.

Le châssis télescopique s'étend hydrauliquement jusqu'à 1,98 mètre des deux côtés de la machine pour une capacité d'extension totale de 3,96 mètres.

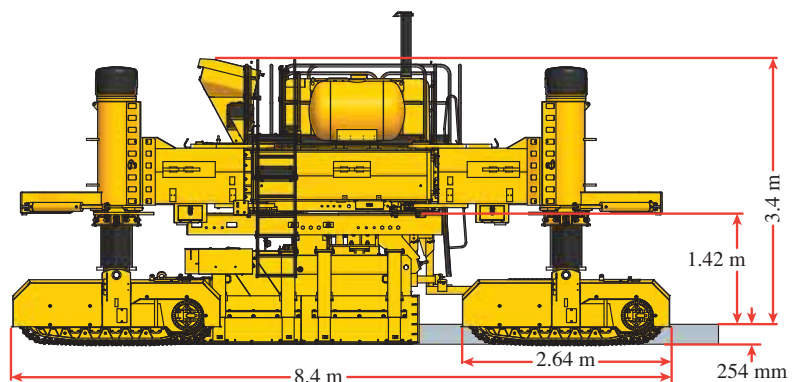
Poutre en T pour positionner le coffrage n'importe où sur toute la largeur de la poutre.

Vis fendue réversible de 406 millimètres de diamètre à entraînement hydraulique.

La hauteur des colonnes est réglable hydrauliquement jusqu'à 914 millimètres et manuellement jusqu'à 457 millimètres supplémentaires pour un total de 1372 millimètres.



Cinq modes de direction sélective

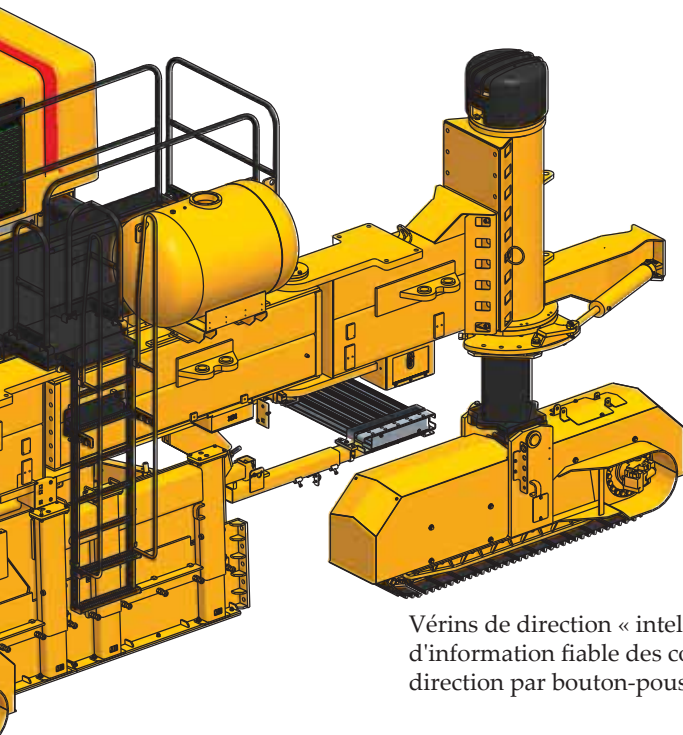


GHP-2800

Commandes G+® brevetées de GOMACO, disponibles dans plusieurs langues.

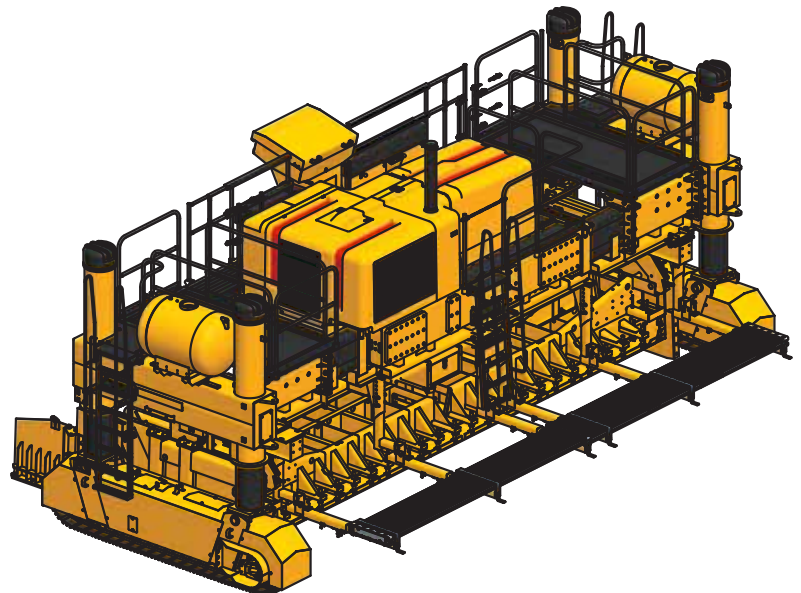
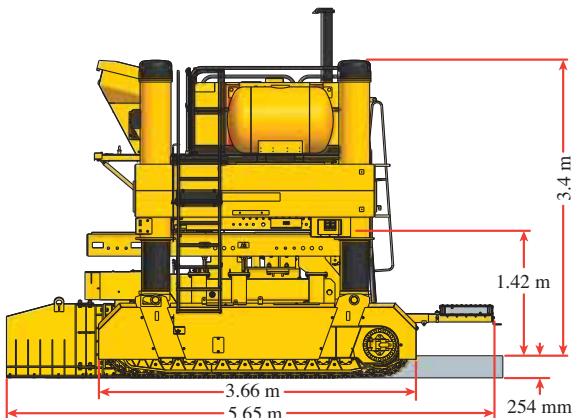
Le moteur électronique minimise les émissions et assure une combustion plus propre et une mise au point optimale.

Moteur à profil bas pour optimiser la visibilité de l'opérateur.



Vérins de direction « intelligents » utilisés pour assurer un retour d'information fiable des commandes de direction pour régler la direction par bouton-poussoir et fixer les paramètres.

Chenilles à entraînement par engrenages et hydraulique. La longueur des chenilles est de 3,66 mètres pour la machine deux chenilles et 2,64 mètres pour la machine quatre chenilles. Vitesse de la machine deux chenilles variable jusqu'à 43 mètres par minute et celle de la machine quatre chenilles variable jusqu'à 25 mètres par minute.



- Bétonnage pouvant atteindre 9,75 mètres de large.
- Dimensions de transport de la machine deux chenilles : 5,88 mètres de long, 3,66 mètres de large et 3,12 mètres de haut; dimensions de transport minimum de la machine quatre chenilles : 11,16 mètres de long, 2,5 mètres de large et 3,12 mètres de haut.
- Le dispositif d'insertion de barres (IDBI) breveté de GOMACO est entièrement automatique et disponible sur les bétonnières deux chenilles ou quatre chenilles. Le dispositif IDBI place les barres goujons dans une dalle en béton durant le coulage.
- La programmation exclusive de la rotation inverse permet à la bétonnière de tourner sur 360 degrés à l'intérieur de ses propres dimensions, offrant ainsi une excellente mobilité sur chantier.
- Ensemble de refroidissement révolutionnaire pour la réduction du bruit et une capacité accrue de refroidissement.
- Multitude d'applications, notamment les pistes d'atterrissage, les routes nationales et départementales, les autoroutes, les rues urbaines, les rampes et voies d'accès, les parkings, ainsi que les allées et accotements.

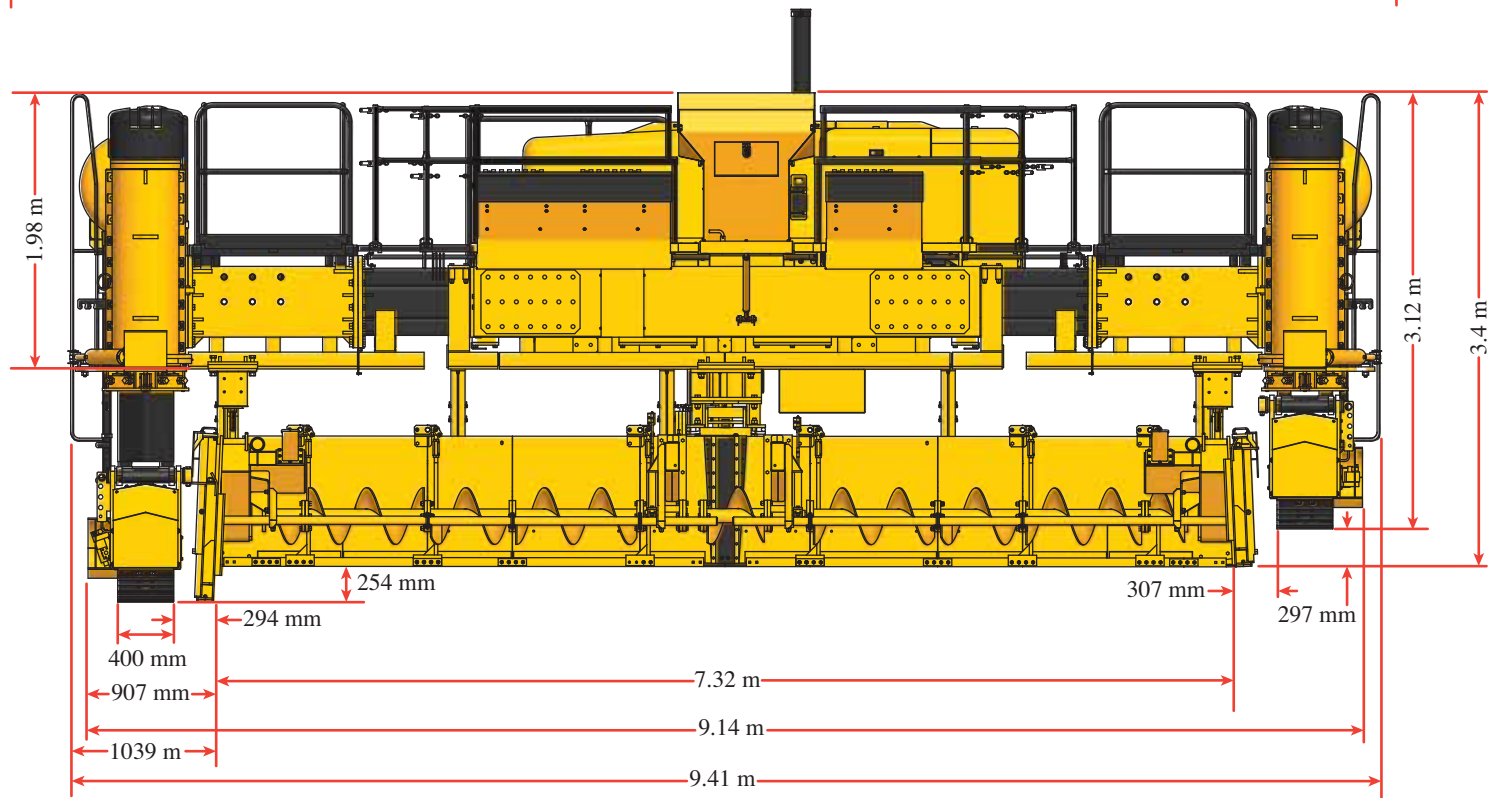
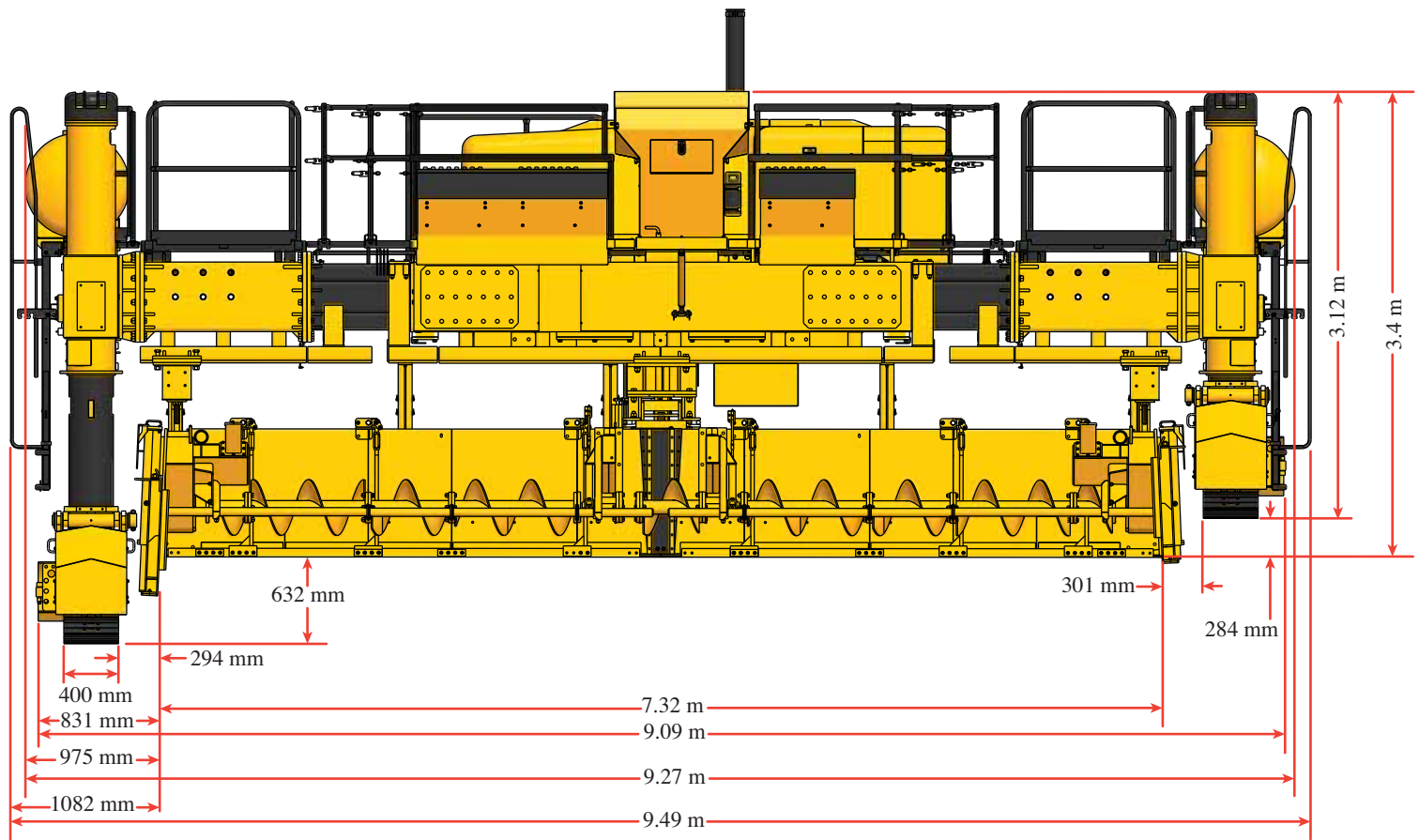


Photo de couverture : HW-120704-D2

FABRIQUÉ EN UTILISANT UN OU PLUSIEURS DES BREVETS AMÉRICAINS OU INTERNATIONAUX SUIVANTS : 5,190,397; 5,209,602; 5,924,817; 5,941,659; 6,099,204; 6,450,048; 2,211,331; 2,069,516; 7,044,680; 7,284,472; 7,517,171; 7,845,878; 7,850,395; PLUS DES BREVETS EN INSTANCE.

GOMACO et G+ sont des marques déposées de la GOMACO Corporation.

GOMACO Corporation se réserve le droit de faire des améliorations dans la conception, les matériaux, et/ou des changements de spécifications à tout moment sans préavis, et sans avoir aucune obligation relative à de tels changements.

Imprimé aux U.S.A. - © 2013 (3 SH3-FRENCH) GOMACO Corporation - 2800French4pg



Le leader mondial en technologie de revêtements en béton

Siège social mondial
 GOMACO Corporation
 121 E State Highway 175
 PO Box 151
 Ida Grove, IA USA 51445
 Tél.: 712-364-3347
 Fax: 712.364.3986
 International Fax: 712.364.4717
 Courriel: info@gomaco.com

GOMACO International Ltd.
 Units 14 & 15, Avenue 1,
 Station Lane, Witney, Oxford
 OX28 4XZ England
 Tél: 44. (0)1993 705100
 Fax: 44. (0)1993 704512
 Courriel: pavinguk@gomaco.com