

4-гусеничная компоновка  
**COMMANDER III**  
Профилировщик/Бетоноукладчик



**GOMACO®**

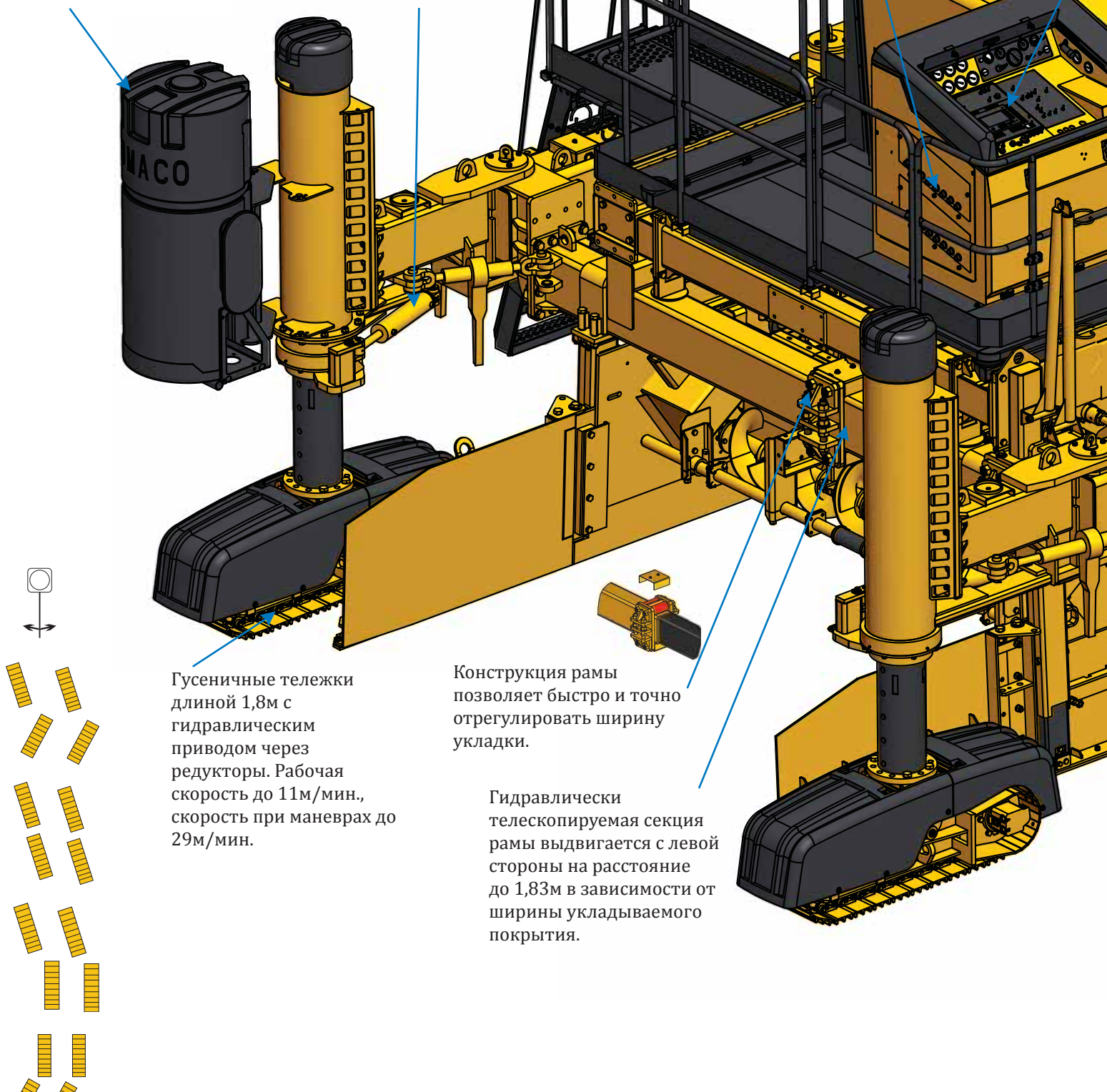
Мировой лидер в сфере технологий укладки бетонных покрытий



Стандартная комплектация машины - четыре вибратора с гидравлическими контурами управления. Возможность увеличения количества вибраторов до 16 единиц.

Система воды высокого давления.

Уникальные «интеллектуальные» цилиндры системы управления обеспечивают надежное управление с обратной связью и возможностью настройки параметров.



Гусеничные тележки длиной 1,8м с гидравлическим приводом через редукторы. Рабочая скорость до 11м/мин., скорость при маневрах до 29м/мин.

Конструкция рамы позволяет быстро и точно отрегулировать ширину укладки.

Гидравлически телескопируемая секция рамы выдвигается с левой стороны на расстояние до 1,83м в зависимости от ширины укладываемого покрытия.

Пять режимов управления курсом



# 4-гусеничная КОМПОНОВКА Commander III

Собственная разработка фирмы GOMACO  
- программа управления бетоноукладчиком  
G+® на английском и на русском языках.

Литые кожух двигателя и крышка  
панели управления.

Эргономичный дизайн и положение  
платформы оператора обеспечивают  
максимальный обзор выполняемых  
операций. Платформа имеет специальную  
нескользящую поверхность.

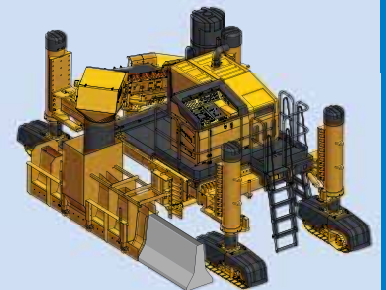
Рабочий мостик из алюминия в  
качестве опции.

Разъемные боковые плиты с  
компенсацией давлением.

Открытая форма серии 3100 или 5000,  
шнек диаметром 356 мм, вибраторы и  
регулируемая секция из нерж. стали.

- Возможность укладки дорожного покрытия шириной до 6м и толщиной до 483мм.
- Регулирование высоты опор при помощи гидропривода до 1067мм, дополнительная ручная регулировка до 711мм, общий предел регулирования высоты опор до 1778мм. Поворачивающиеся консольные опоры прижимаются к корпусу машины, обеспечивая мобильность и простоту погрузки для транспортировки.
- Все гусеничные тележки лентами управляемые, что сокращает время выполнения маневров на участке производства работ и при погрузке для транспортировки, точность движения по окружности с заданным радиусом.
- Возможность позиционирования каждой гусеничной тележки повышает устойчивость машины, облегчает преодоление препятствий. Система позиционирования включает в себя телескопическую правую фронтальную стойку, приводную поворотную левую фронтальную стойку и приводную смещающуюся заднюю стойку.
- Габаритные размеры для транспортировки: ширина 2,51м, длина 8,86м, высота 3,18м.
- Опционально возможна комплектация автоматической системой вставки арматурных стержней в покрытие (система IDBI) фирмы GOMACO: автономного агрегата с отдельным приводным двигателем, выполняющего вставку в покрытие поперечных соединительных стержней в процессе укладки бетонного покрытия.
- Возможность установки гусениц с высокорасположенным приводом для работы в ограниченном пространстве.
- Возможность широкого выбора типов и модификаций двигателей, а также дополнительного оборудования.
- Технология бесструнной укладки / системы управления 3D, а также лазерные технологии.

Устройство монолитных  
разделительных  
барьеров и мостовых  
парапетов с  
использованием  
скользящих форм - одна  
из сфер применения  
этого универсального  
бетоноукладчика.



Эксклюзивная система управления GOMACO.

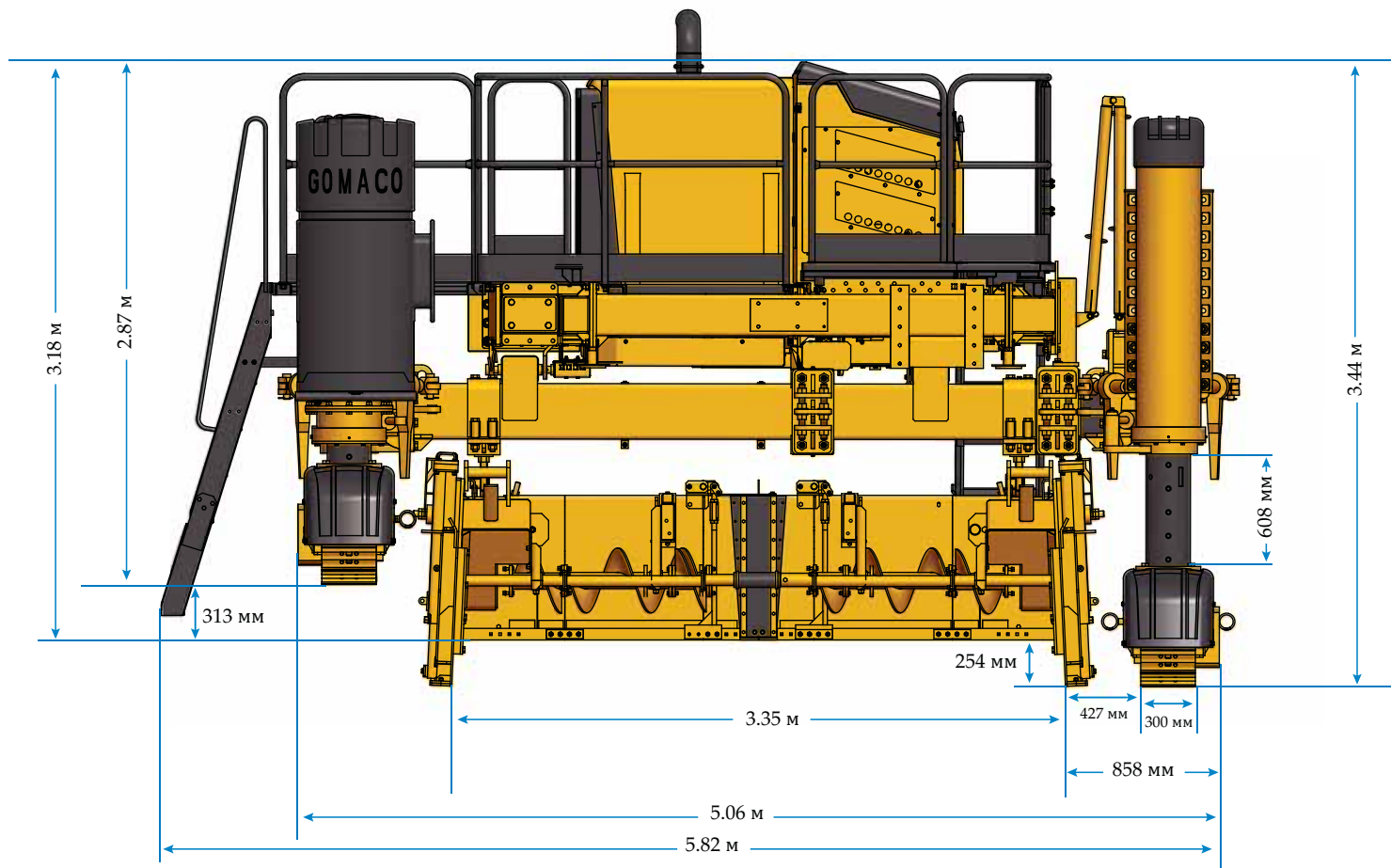
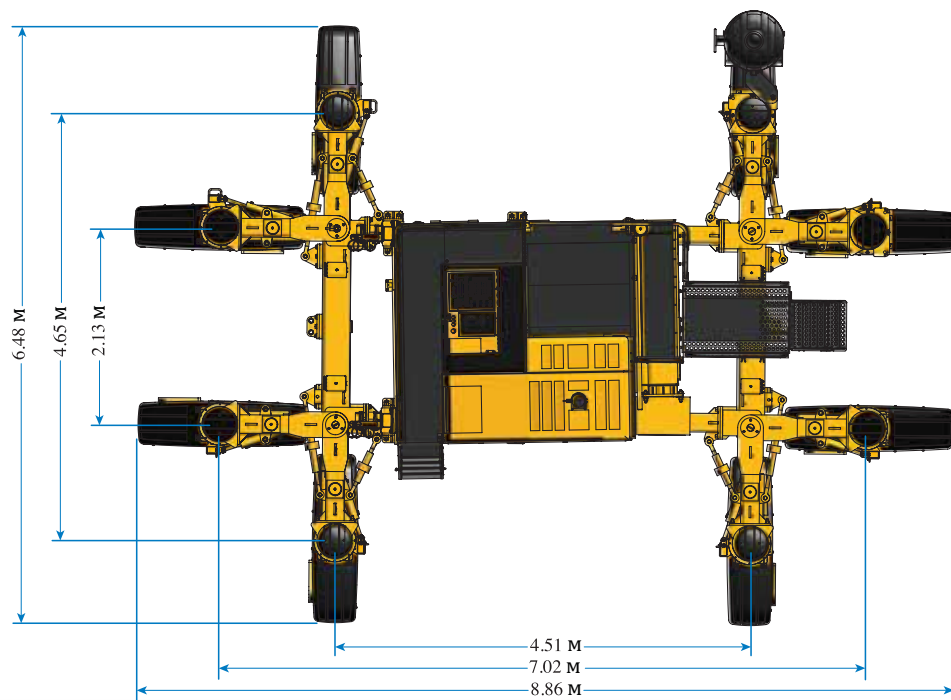


Фото: CG-020904-D4

ПРОИЗВЕДЕНО С СОБЛЮДЕНИЕМ ОДНОГО ИЛИ НЕСКОЛЬКИХ ИЗ УКАЗАННЫХ ДАЛЕЕ ПАТЕНТОВ США ИЛИ ДРУГИХ СТРАН: 5,190,397; 5,209,602; 5,924,817; 5,941,659; 6,099,204; 6,450,048; 2,211,331; 2,069,516; 7,044,680; 7,284,472; 7,517,171; 7,845,878; 7,850,395; И ПАТЕНТОВ, ЗАЯВКИ НА КОТОРЫЕ НАХОДЯТСЯ В СТАДИИ РАССМОТРЕНИЯ.

GOMACO и G+ являются зарегистрированными торговыми марками корпорации GOMACO.

Корпорация GOMACO оставляет за собой право усовершенствовать дизайн, материалы и/или вносить изменения в технические характеристики без уведомления и без каких-либо обязательств относительно этих изменений. Технические показатели имеют усредненные значения и могут отличаться для разных машин.



Мировой лидер в сфере технологий укладки бетонных покрытий

**Международный головной офис** GOMACO International LTD.  
 GOMACO Corporation  
 121 E State Highway 175  
 P.O. Box 151  
 Ida Grove, Iowa 51445-0151 U.S.A.  
 Тел.: 712-364-3347  
 Факс: 712.364.3986  
 www.gomaco.com  
 Адрес электронной почты:  
 info@gomaco.com

Units 14 & 15, Avenue 1  
 Station Lane, Witney, Oxford  
 OX28 4XL England  
 Тел: 44 (0)1993 705100  
 Факс: 44 (0)1993 704512  
 Адрес электронной почты:  
 pavinguk@gomaco.com