

*Trois chenilles*  
**COMMANDER III**  
Bétonnière à fraise/coffrage glissant



**GOMACO®**

*Le leader mondial en technologie de revêtements en béton*

Commandes de vibreur à 4 circuits hydrauliques et 4 vibreurs standard avec une capacité maximale de 16.

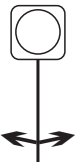
Système d'eau haute pression.

Colonne avant gauche à pivotement hydraulique.

Colonne avant télescopique.

Le transporteur de chargement de 5,21 mètres de long et 610 millimètres de large, à entraînement hydraulique, réversible avec trémie de chargement, améliore le rendement.

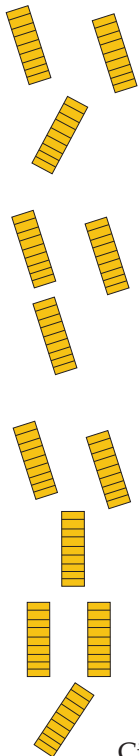
Positionnement du transporteur dans quatre directions.



Vérins de direction « intelligents » utilisés pour assurer un retour d'information fiable des commandes de direction pour régler la direction par bouton-poussoir et fixer les paramètres.

Fraise à déport latéral hydraulique de 914 millimètres, réglage vertical hydraulique de 457 millimètres et réglage vertical manuel de 152 millimètres, ce qui permet un réglage vertical pouvant atteindre 610 millimètres.

Section taloche inox réglable et indépendante.



Cinq modes de direction sélective

# Commander III

## Trois chenilles

Commandes G+® brevetées de GOMACO, disponibles dans plusieurs langues.

Carter moteur moulé en fibre de verre et couvercle de console.

Le profil bas de la machine et la plate-forme antidérapante de l'opérateur offrent un accès facile et assurent une visibilité optimale de toutes les opérations de bétonnage.

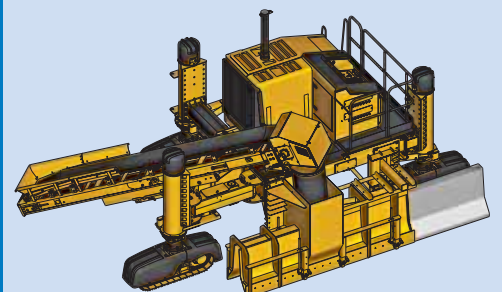
Les nouvelles colonnes de type à piston utilisent un tube intérieur rond et une rainure de clavette pour la commande de direction.

Colonne arrière à glissement hydraulique.

Trois chenilles, à entraînement par engrenages et hydraulique, de 1,6 mètre de long.

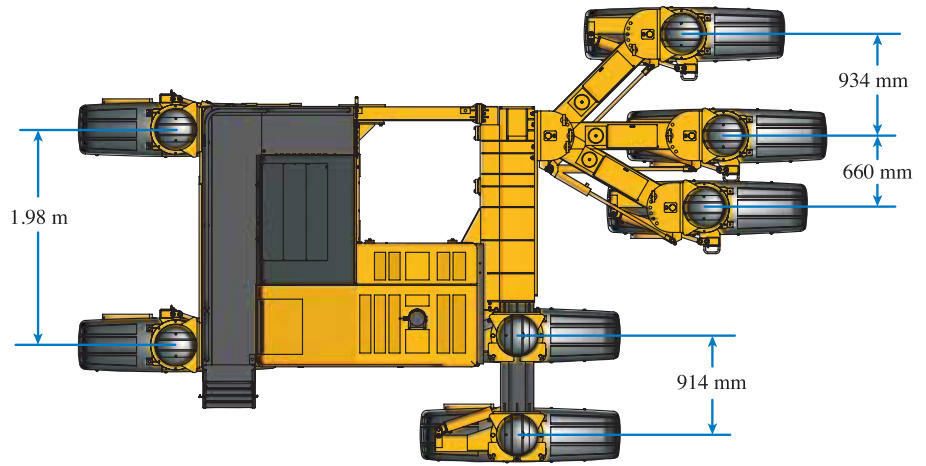
- La vitesse sur chenilles la plus rapide de l'industrie pouvant atteindre une vitesse de travail de 15 mètres par minute et une mobilité sur chantier de 38 mètres par minute.
- La direction toutes chenilles (ATS) fait gagner du temps lors du suivi ou de la perte du fil de référence, du déplacement sur chantier et du chargement pour le transport. La capacité d'orienter toutes les chenilles permet de contourner les arcs serrés avec précision.
- Dimensions de transport du Commander III: 2,56 mètres de large, 6,88 mètres de long et 2,67 mètres de haut.
- Capacité accrue pour permettre aux clients de choisir différents moteurs et options en fonction de leur projet particulier.
- Technologie de guidage sans fil/systèmes de contrôle 3-D et technologie laser disponibles.

Le coulage en coffrages glissants de barrières médianes et parapets de pont est une application standard de la bétonnière trois chenilles Commander III polyvalente.

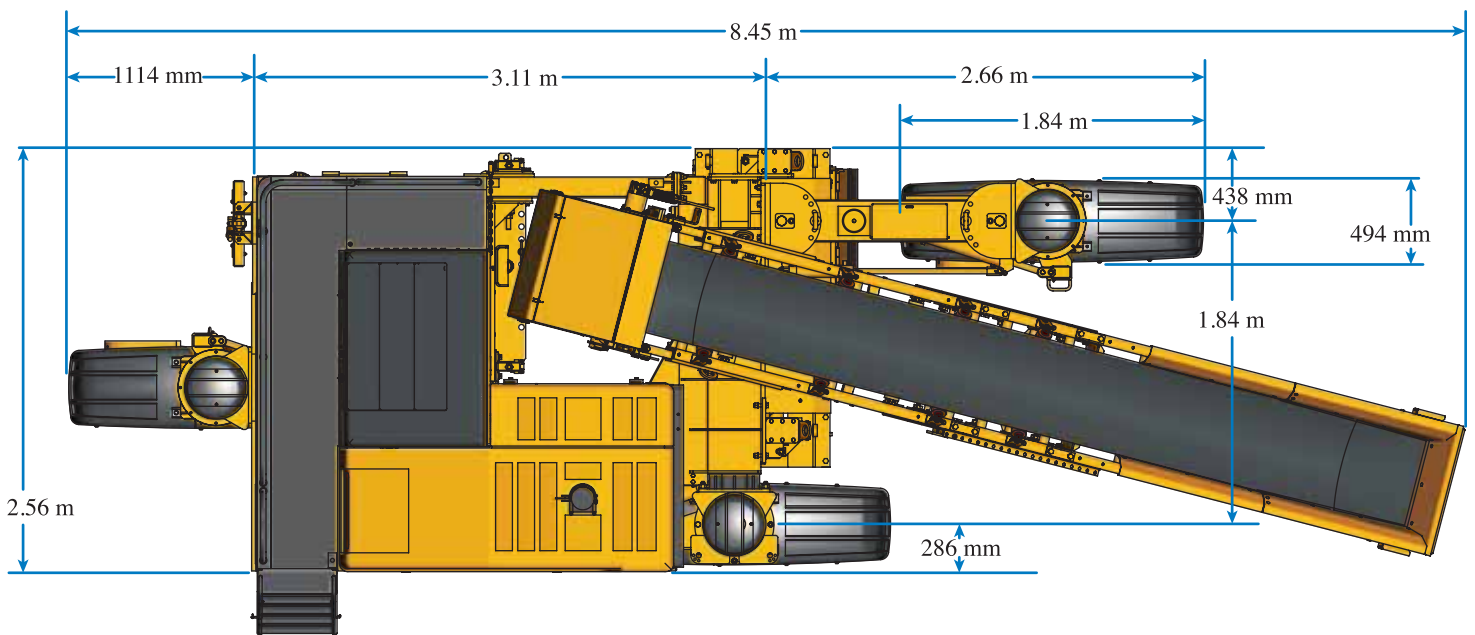




Système de commande exclusif de GOMACO



Le positionnement toutes chenilles (ATP) permet de positionner les colonnes pour augmenter la stabilité et éviter les obstacles. Colonne avant droite télescopique, colonne avant gauche à pivotement hydraulique et colonne arrière à glissement hydraulique pour le positionnement.



CG-020605-D22



CG-070409-17A



CG-080706-D14

Applications multiples : bordures et caniveaux, trottoirs monolithiques, pistes cyclables, mur coupe-feu, parapets de sécurité de pont et bétonnage pouvant atteindre 6 mètres de large et 483 millimètres de profondeur.

Photo de couverture : CG-050813-D2

FABRIQUÉ EN UTILISANT UN OU PLUSIEURS DES BREVETS AMÉRICAINS OU INTERNATIONAUX SUIVANTS : 5,190,397; 5,209,602; 5,924,817; 5,941,659; 6,099,204; 6,450,048; 2,211,331; 2,069,516; 7,044,680; 7,284,472; 7,517,171; 7,845,878; 7,850,395; PLUS DES BREVETS EN INSTANCE.

GOMACO et G+ sont des marques déposées de la GOMACO Corporation.

GOMACO Corporation se réserve le droit de faire des améliorations dans la conception, les matériaux, et/ou des changements de spécifications à tout moment sans préavis, et sans avoir aucune obligation relative à de tels changements.

Imprimé aux U.S.A - © 2013 (3 SH3-FRENCH) GOMACO Corporation - CIII3TrackFrench4pg

**Siège social mondial**  
GOMACO Corporation  
121 E State Highway 175  
PO Box 151  
Ida Grove, IA USA 51445  
Tél.: 712-364-3347  
Fax: 712.364.3986  
International Fax: 712.364.4717  
Courriel: info@gomaco.com

**GOMACO International Ltd.**  
Units 14 & 15, Avenue 1,  
Station Lane, Witney, Oxford  
OX28 4XZ England  
Tél: 44. (0)1993 705100  
Fax: 44. (0)1993 704512  
Courriel: pavinguk@gomaco.com